



Statens vegvesen



# Bypakke Kristiansund Innløsning av boliger

Orientering for berørte boligeiere - 28.mai 2024

v/prosjektleder Halgeir Brudeseth  
og grunnerverver Arild Grønsberg

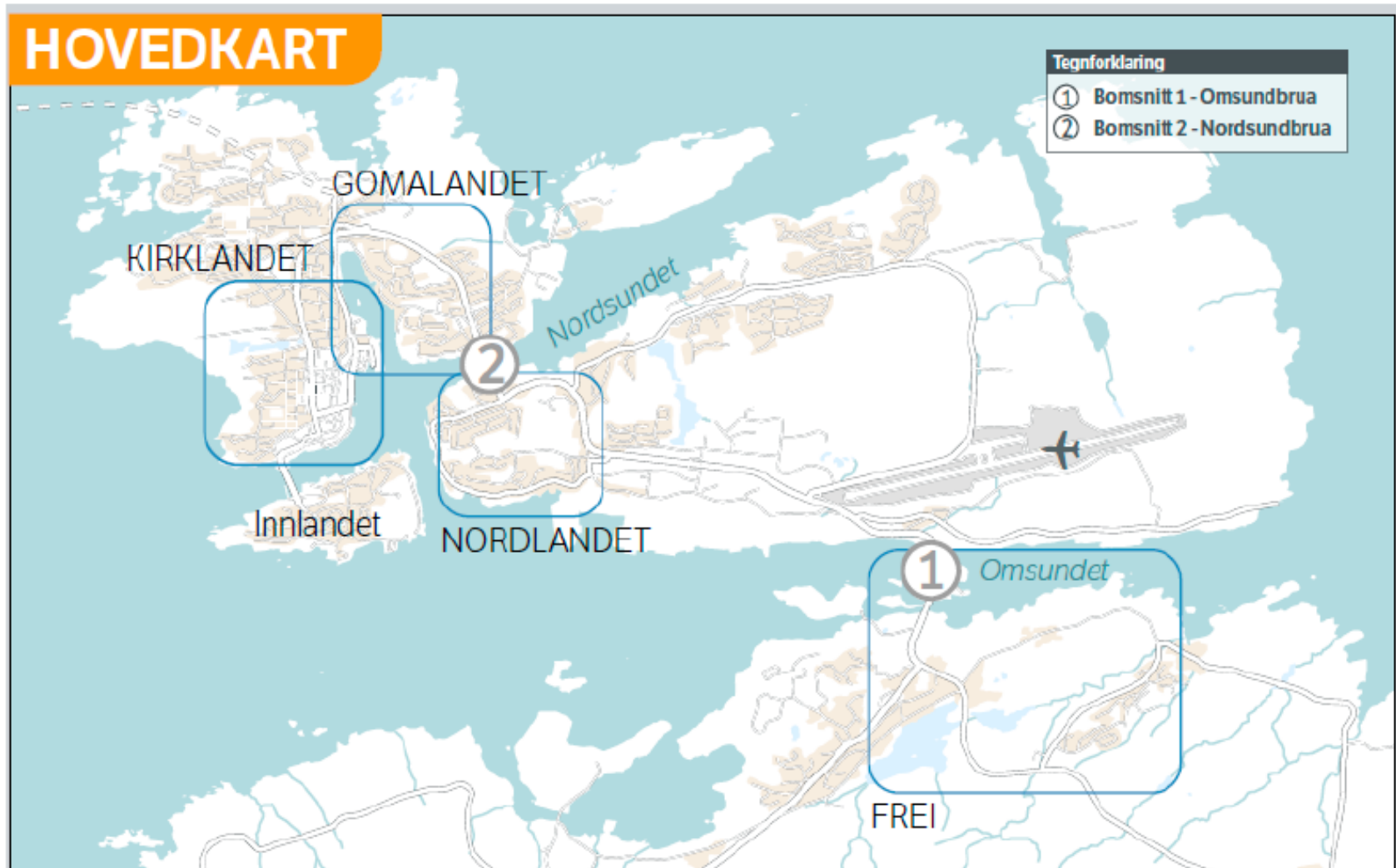
# Bypakke Kristiansund/«innfartsvegen» - historikk

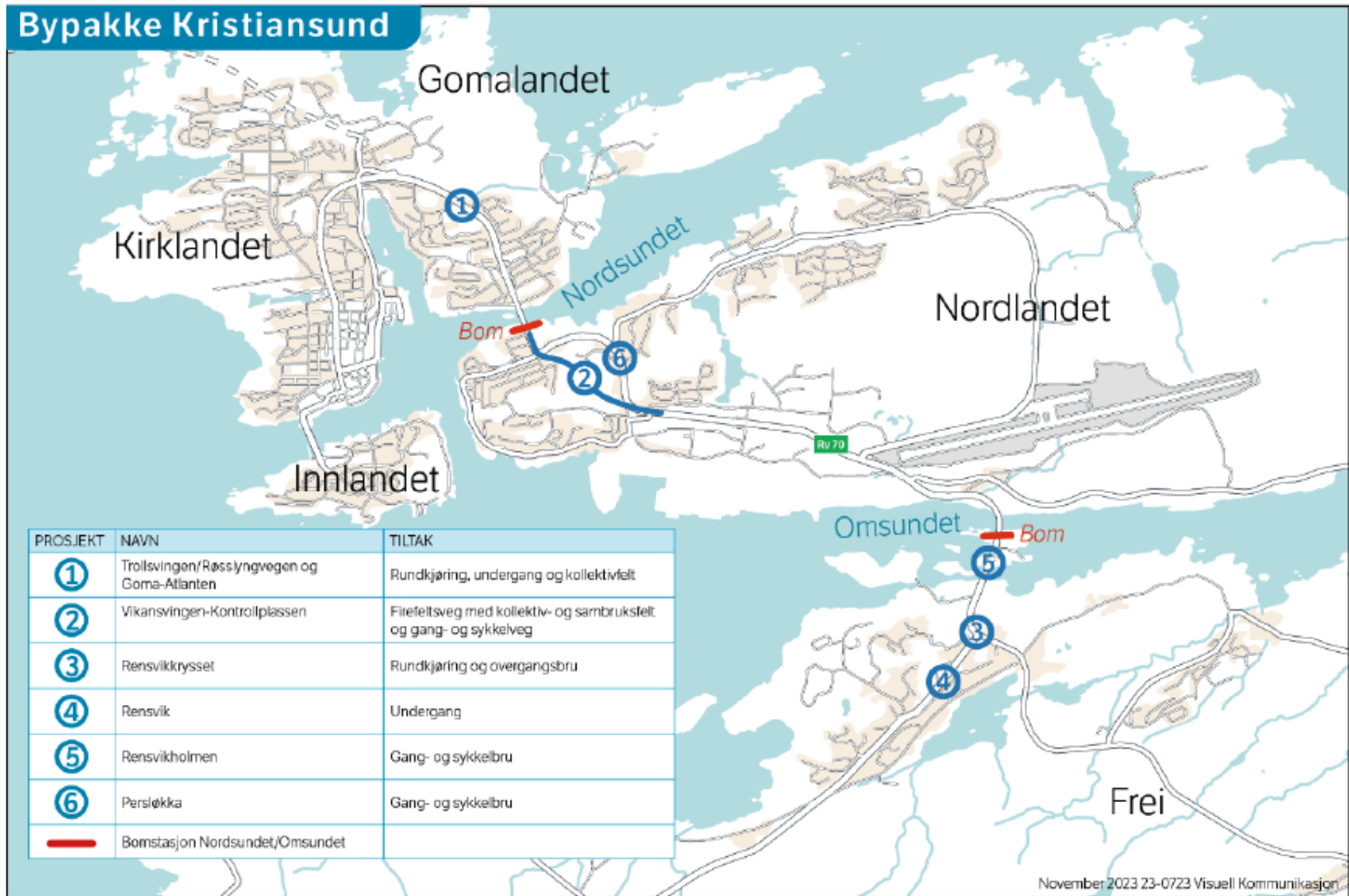
- 1960-tallet: Norsk vegplan: foreslått ny innfartsveg over Nordlandet og Goma
- 1979, 1993, 2001: Reguleringsplaner Løkkemyra - Nordsundbrua
- 2000-2002: Bompengeprojekt for Løkkemyra - Nordsundbrua (ettløps tunnel); NEI i bystyret; ny vurdering når Krifast er nedbetalt
- 2007: Kristiansund kommune starter arbeid med helhetlig plan for innfartsvegen på strekningen fra Svenskesvingen (Frei) til Kristiansund sentrum.
- 2010: Brev fra Samferdselsdep.: rv. 70 Innfartsveg til Kristiansund unntas fra KVV/KS1 ved utbedring langs eksisterende veg.
- 2010: Bystyret gir prinsipiell tilslutning til etablering av bompengeprojekt med etappevis utbygging av ny innfartsveg.
- 2013-14: Fylkestinget gir prinsipiell tilslutning til medfinansiering i bypakkene i fylket.
- 2018: Bystyret tilrår at det arbeides videre med en bypakke for Kristiansund, bla. at alternativ med veg i åpen skjæring gjennom Kråkhaugen legges til grunn og at det forutsettes to bompengesnitt (Nordsundbrua og Omsundbrua).
- 2020: Bystyret vedtar reguleringsplan rv.70 Vikansvingen-kontrollplassen, åpen skjæring.
- 2021: Statsforvalteren i MogR melder innsigelse (motsegn) til planvedtaket
- 2022: Kommunal- og distriktsdep. godkjenner planvedtaket
- 18.april 2024: «Faglig grunnlag for lokalpolitisk behandling av Bypakke Kristiansund» vedtatt i bystyret.



# Bypakke Kristiansund

Fra «Faglig grunnlag for lokalpolitisk behandling



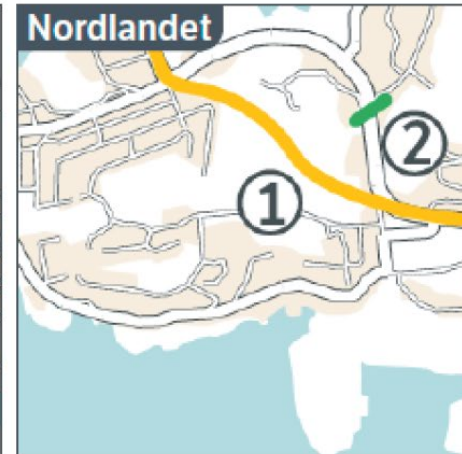
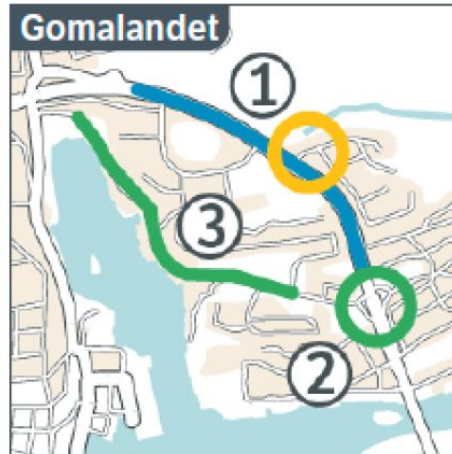


Figur 5.1. Kartskisse med prioriterte statlige tiltak i Bypakke Kristiansund

# Detaljkart – Bypakke Kristiansund – type tiltak



Statens vegvesen



- Veg
- Gange/sykkel
- Kollektiv

## TEGNFORKLARING

KIRKLANDET	
①	Tiltak for kollektivtransport, gåing og sykling ved sykehuset
②	Tiltak for gående Campus-Normoria
③	Gang- og sykkelveg Kirklandet kirke-Brinchmanns vei

GOMALANDET	
①	Rv. 70 Kryssutbedring Trollsvingen-Røsslyngveien og kollektivfelt Goma-Atlanten
②	Gang- og sykkeltiltak Gomakrysset
③	Sykeltrasé Freiveien

NORDLANDET	
①	a Rv. 70 Vikansvingen-Kontrollplassen
②	b Rv. 70 Persløkka gang- og sykkelbru

FREI	
①	a Rv. 70 Rensvikkrysset og undergang Rensvik
②	b Rv. 70 Rensvikholmen gang- og sykkelbru
③	c Skoleveg Godhaugveien

## Vedtak i styringsgruppe for Bypakke Kristiansund 02.02.23:

Styringsgruppen stiller seg bak Statens vegvesen Utbygging midts tilrådning om prioriteringsrekkefølgen av rv. 70-tiltak i Bypakke Kristiansund. Den prioriterte rekkefølgen som legges til grunn for rv.70-tiltakene i bypakke Kristiansund i faglig grunnlag blir med det som følger:

1. Trollsvingen-Røsslyngveien og kollektivfelt Goma-Atlanten (antatt anleggsstart andre halvår 2024)
2. Vikansvingen-Kontrollplassen (antatt anleggsstart andre halvår 2025)
3. Rensvik undergang-Rensvikkrysset (antatt anleggsstart første halvår 2027)
4. Rensvikholmen g/s-bru (antatt anleggsstart andre halvår 2028)
5. Persløkka g/s-bru (antatt anleggsstart andre halvår 2028)

Fra «Faglig grunnlag for lokalpolitisk behandling»:

## PROSJEKTPORTEFØLJE:

1. Det blir etablert en bypakke for Kristiansund med en prosjektportefølje i prioritert rekkefølge som ser slik ut:

Prioritet	Tiltak	Vegeier	Beregnet finansieringsbehov i mill. 2023-kr
1	Rundkjøring/undergang rv. 70 Trollsvingen/ Røsslyngveien og kollektivfelt Goma - Atlanten	Stat	152
2	Rv. 70 Vikansvingen - Kontrollplassen	Stat	1 057
3	Busstopp i Langveien ("Bedehuset").	Fylke	2
4	Opprusting av holdeplasser og ramper på strekninga Melvika - flyplassen.	Fylke	15
5	Opprusting av holdeplasser og ramper i Nergata/Omagata.	Fylke	8
6	Seivikveien: Oppgradering busstoppene i Byskogen.	Fylke	2
7	Sanntidsskilt/investeringstiltak som øker kollektivtrafikken sin attraktivitet.	Fylke	20
8	Utbedring av trafikale forhold ved sykehuset	Kommune	3
9	Utbedring skolevei Røsslyngveien	Kommune	11
10	Rv. 70 Rensvik undergang – Rensvikkrysset (eks. rv. 70 Rensvikholmen g/s-bru)	Stat	400
11	Rv. 70 Rensvikholmen g/s-bru	Stat	105
12	Rv. 70 Persløkka g/s-bru	Stat	28
13	Kombinert parkeringsplass Atlanten/Folkeparken/Røsslyngveien	Kommune	5
14	Utbedring Godhaugveien ved Frei U-skole	Kommune	7
15	Utbedring av sykkeltrase Freiveien	Kommune	11
16	Tilrettelegging for g/s ved trafikkmaskin Goma	Kommune	7
17	Forlenge gang/sykkelvei fra kirka til H. Brinchm. vei	Kommune	3
18	Forbindelse Campus – Normoria	Kommune	9
19	Enkle strakstiltak, trafikksikkerhet	Kommune	5
20	Bedre bussholdeplasser	Kommune	4
21	Sykkeltiltak på forbindelsen Holmfjæra - Atlanten	Kommune	3
Sum prioriterte prosjekter			1 854
Etablering av bomstasjoner			4
Administrasjon av bypakken			10
SUM TOTALT			1 868

# MARGINALLISTE:



Statens vegvesen

## Fra «Faglig grunnlag for lokalpolitisk behandling»

Dersom det innenfor rammene av bypakken blir en mulighet for å gjennomføre ytterligere prosjekter enn de prioriterte tiltakene i tabell 5.1, er det utarbeidet en marginalliste av prosjekter, lagt frem i prioritert rekkefølge.

(ESTIMERTE KOSTNADER)

Tabell 5.2 - Marginalliste over vegtiltak, sykkel, trafikksikkerhets- og kollektivtiltak:

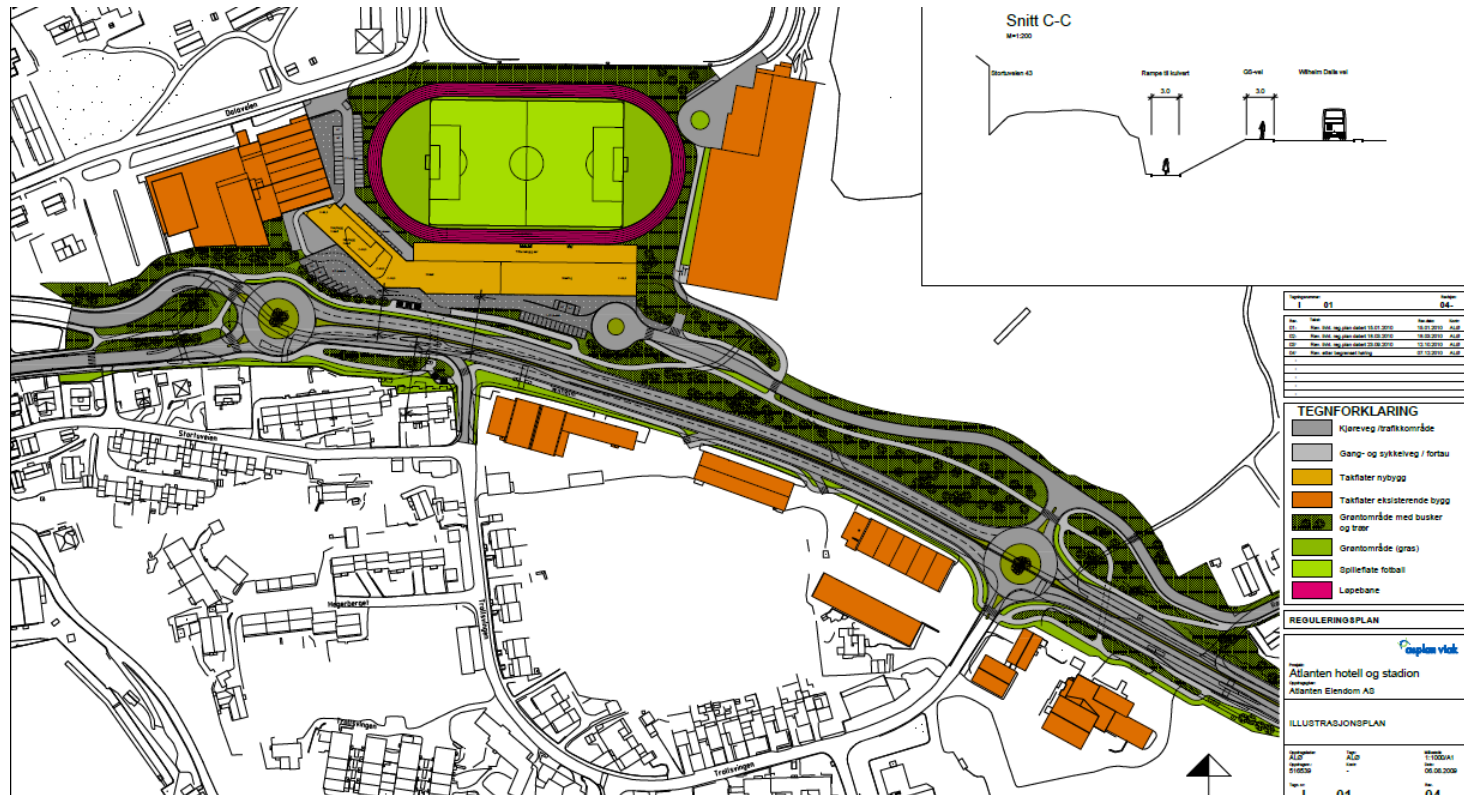
Prioritet	Bydel	Beskrivelse tiltak	Målgruppe	Vegeier	Beregnet finansieringsbehov i mill. 2023-kr
1	Nordlandet	Utbedre kryss mellom rv. 70 og fv. 680 (Seivika-krysset)	Alle trafikanter	Stat	42
2	Nordlandet	Snarvei Nordmørsveien – Verkst.-Omag	Kollektiv/gange/sykkel	Kommune	7
3	Nordlandet	Fortau industriveien fra rundkjøring mot Varde	Kollektiv/gange/sykkel	Kommune	4
4	Nordlandet	Snarvei til riksveien mellom Industriveien 7 og 9 (West elektro og Varde)	Kollektiv/gange/sykkel	Kommune	5
5	Nordlandet	Nytt fortau Rørgata og snarvei til Nordmørsveien	Kollektiv/gange/sykkel	Kommune	5
6	Kirkelandet sør	Forleng sykkelfelt Clausens gate	Sykkel	Kommune	3
7	Kirkelandet nord	Ny viadukt i Brunsvika	Kollektiv/gange/sykkel	Kommune	80
8	Nordlandet	Fortau Industriveien mellom Futura og Røssern	Gange	Kommune	3
9	Gomalandet	Sykkelfelt i Bentnesveien	Sykkel	Kommune	14
10	Kirkelandet nord	Sykkelfelt Hagb. Brinchmannsvei (nordre del)	Sykkel	Kommune	14
11	Innlandet	Snuplass for buss ved Jutvika	Kollektiv	Kommune	4
12	Alle	Supplering hovednett sykkel	Sykkel	Kommune	N/A

# Rundkjøring/undergang rv. 70 Trollsvingen/Røsslyngveien og kollektivfelt Goma - Atlanten



Statens vegvesen

- Vedtatt plan for 4-feltsveg Atlanten-Røsslyngveien i bystyret august 2011
- Hotellplaner ikke realisert
- Bypakke Kristiansund ikke nevnt i NTP
- Behov for redusert bypakke





# Rundkjøring og undergang v/Trollsvingen-Røsslyngveien



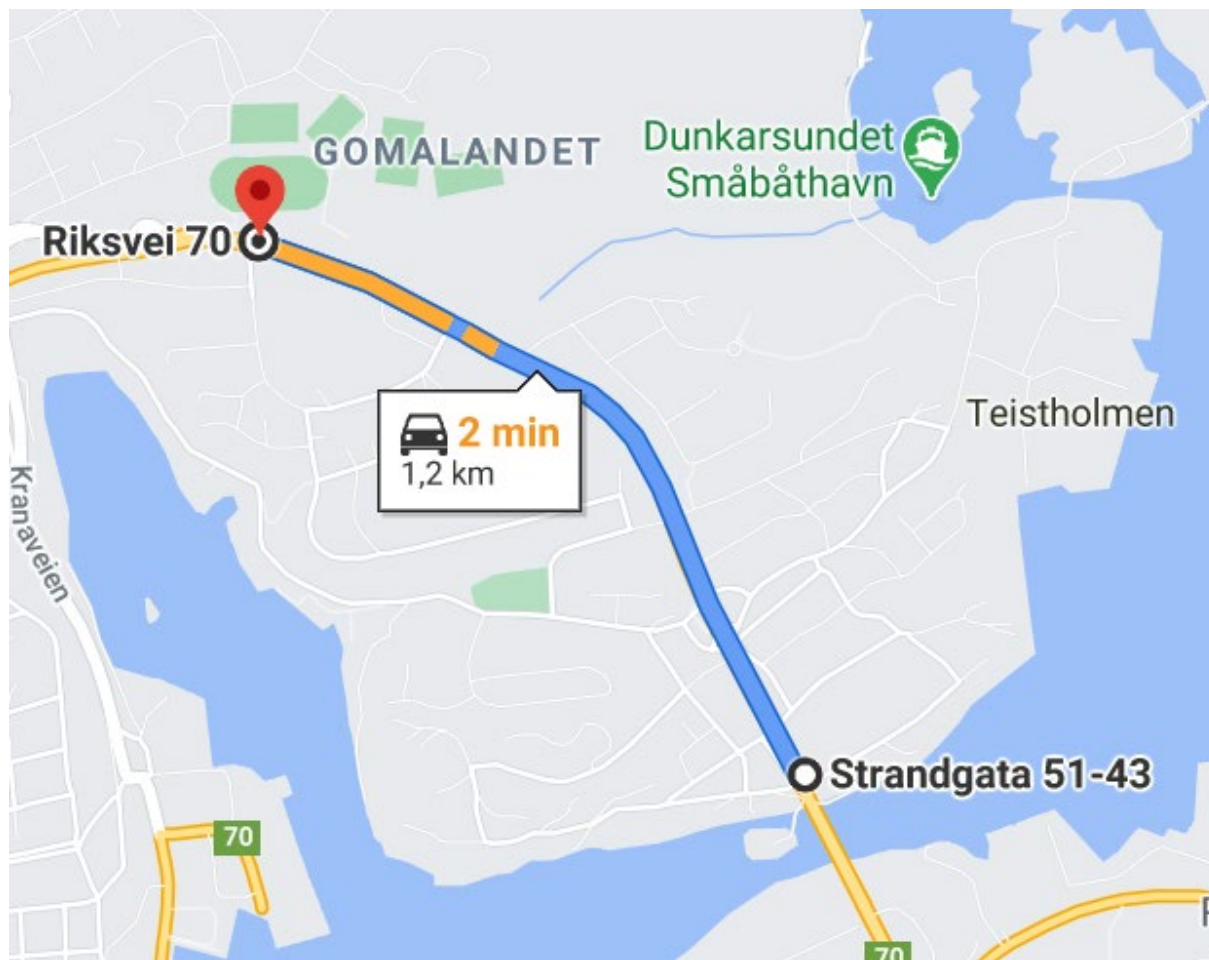
Statens vegvesen

- Rundkjøring og undergang prioritert av kommunen juni 2018 (ikke 4-feltsveg)



# Kollektivfelt 1,2 kilometer Goma-Atlanten

- Kollektivfelt ønsket prioritert av Fylkeskommunen i juli 2021:



# Gomabakken



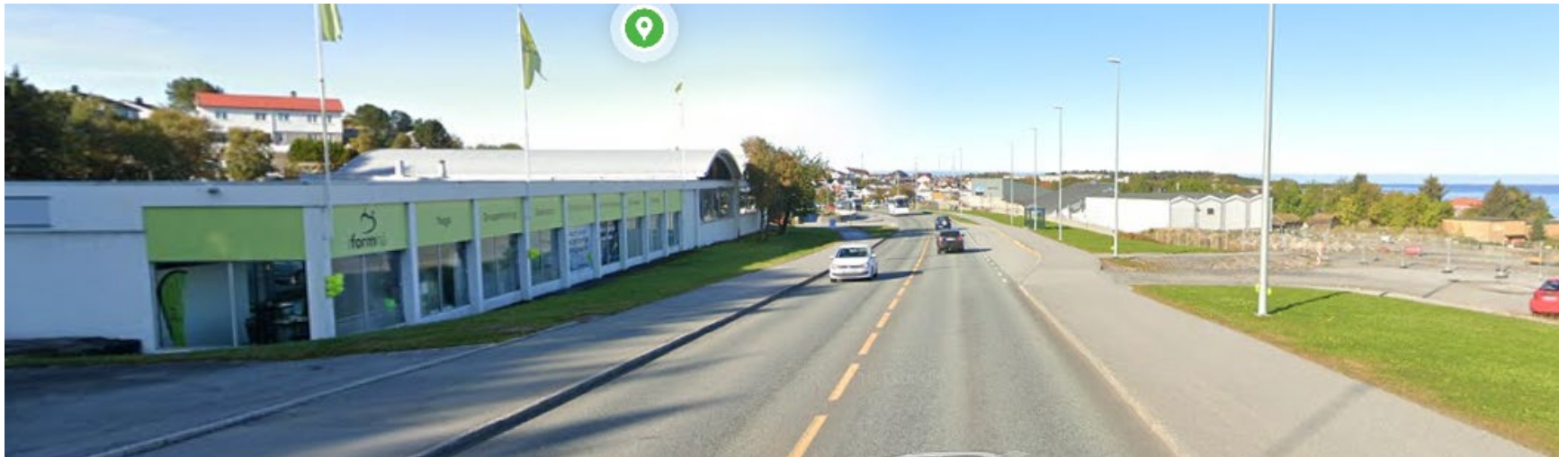
Statens vegvesen



# Atlanten



# Busstopp Atlanten



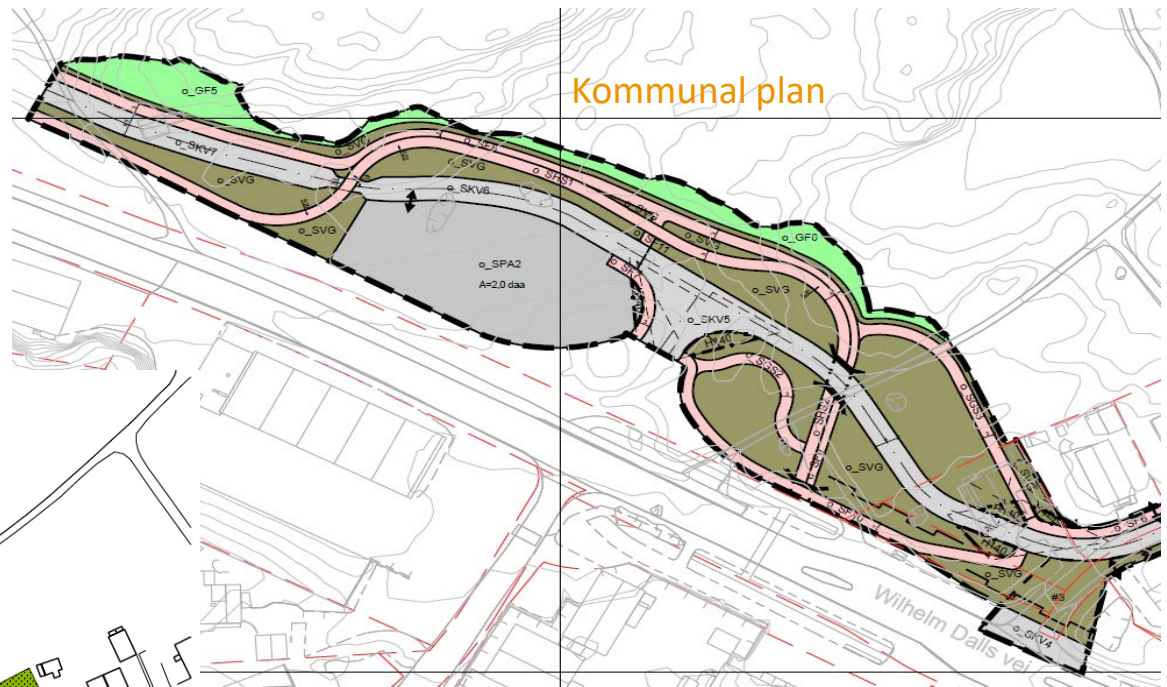
# Tilkomst ny Folkeparken skole - reguleringsplan vedtatt august 2023



Statens vegvesen

- Regulert inntil rv. 70-planen
- Plan må tilpasses kollektivfelt (3-feltsveg Gomabakken-Atlanten) og kommunal plan

Utsnitt rv70 Atlanten-Røsslyngveien-plan



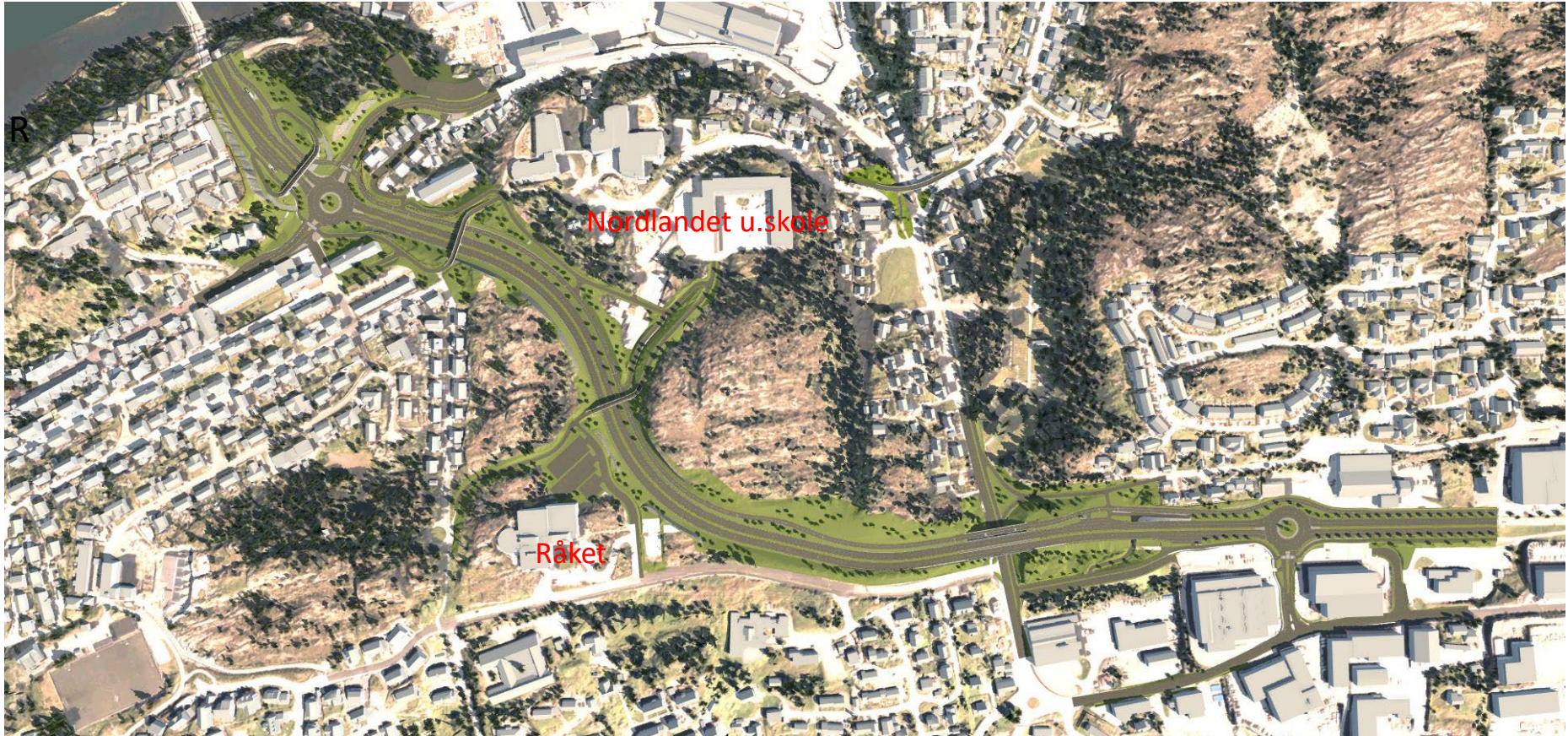
- Tiltakene vil gi bedre trafiksikkerhet og økt framkommelighet for gående, syklende og kollektivreisende.

# Rv70 Vikansvingen – kontrollplassen



Statens vegvesen

- Veg i dagen-alternativet/åpen skjæring rundt Kråkhaugen
- Vedtatt av bystyret august 2020, godkjent av KDD i januar 2022



# Beskjærer Kråkhaugen og Bergan, landskapstilpasninger

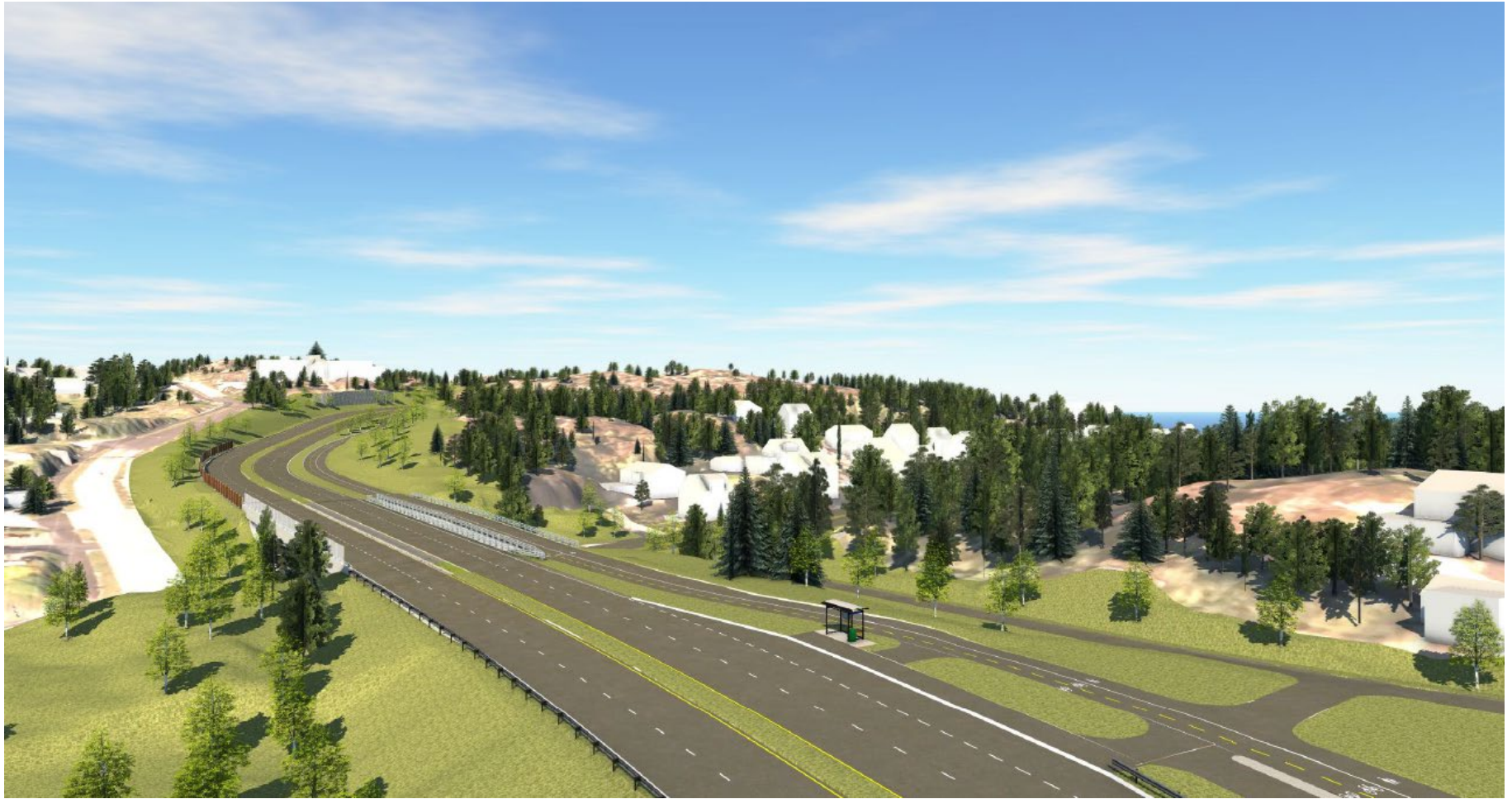




# Kråkhaugen «består»



Statens vegvesen



# Løkkemyra



Statens vegvesen



# Sett fra Nordsundet mot sør



Statens vegvesen



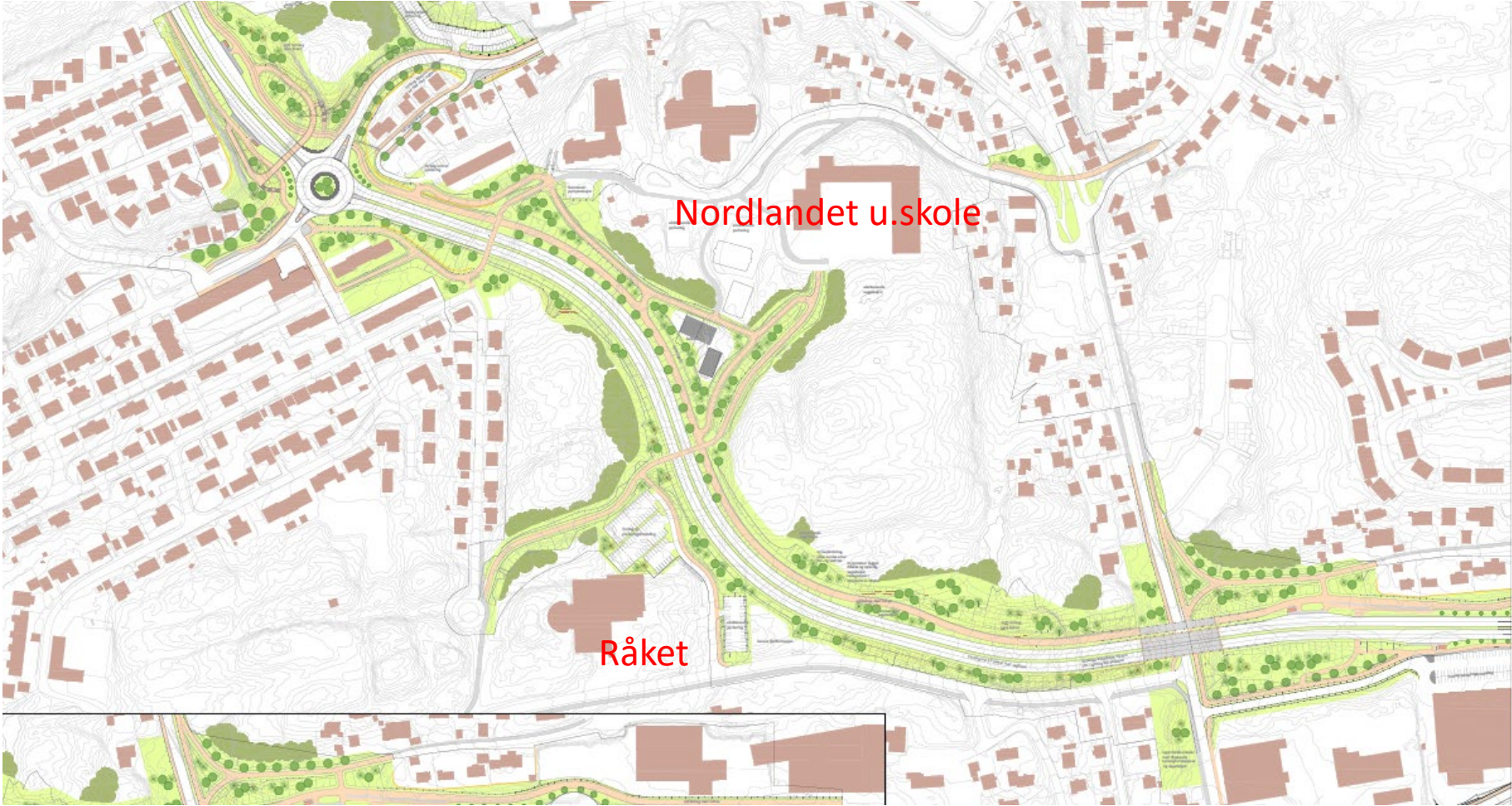
# Sett fra Råket mot nord



Statens vegvesen



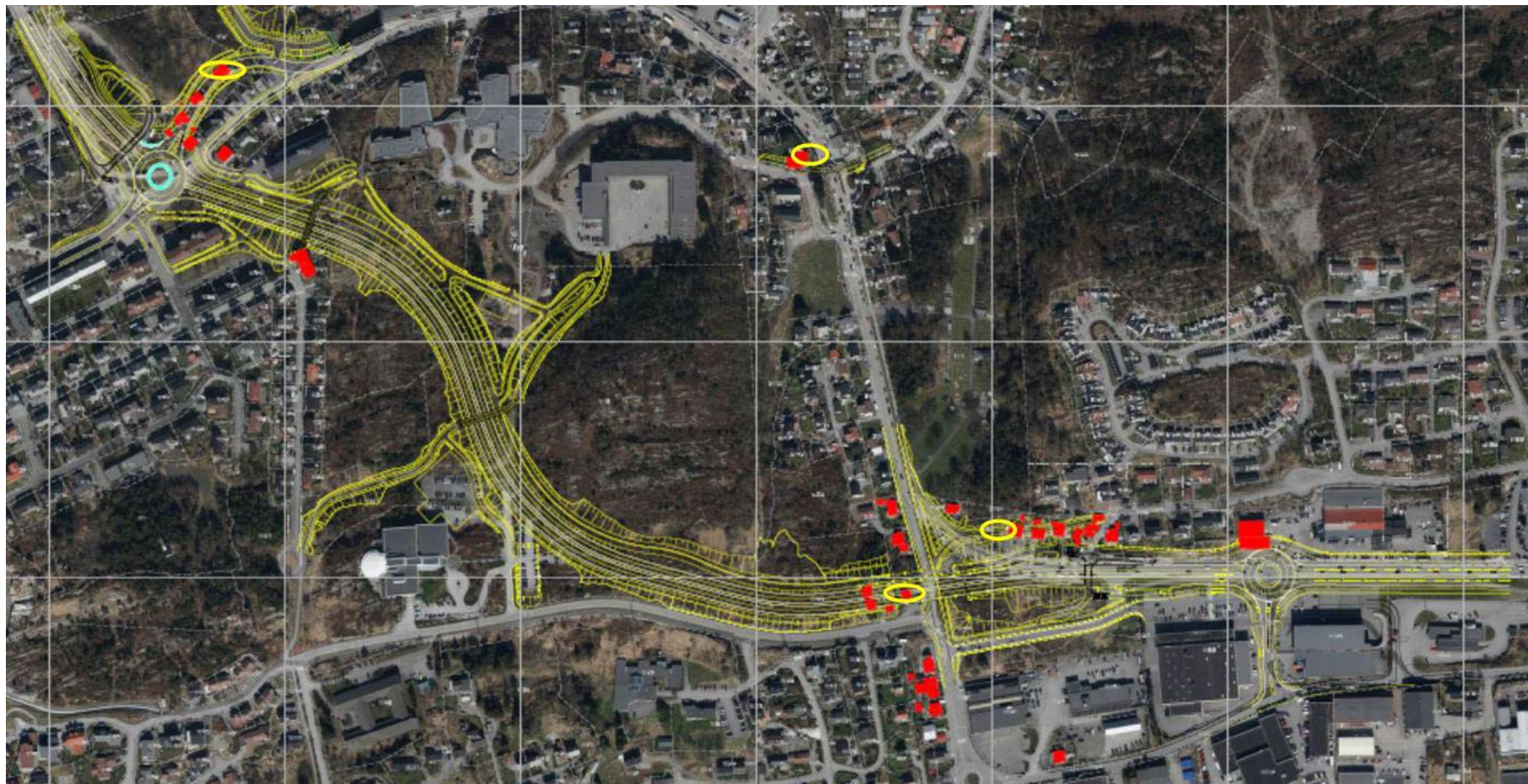
# Landskapskart



# Rv. 70 Vikansvingen - kontrollplassen



-Innløsning av 25 boenheter, 5 innløst til nå (m/gul ring rundt) og 1 næringsbygg



# Rv. 70 Rensvikkrysset - Rensvikholmen

- Vedtatt av bystyret august 2019



Statens vegvesen



Rensvikkrysset mm.

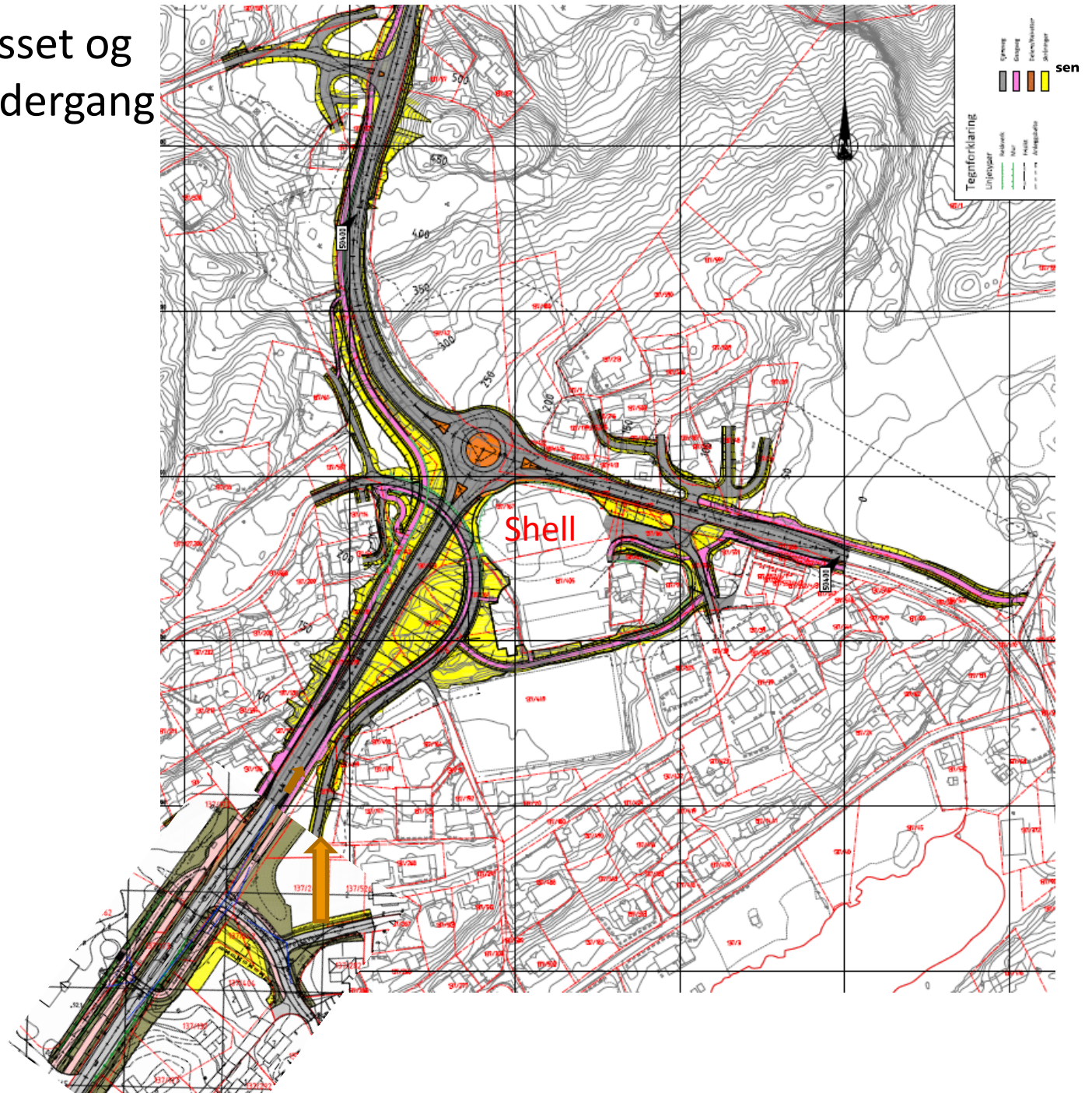
G/S-bru Rensvikholmen

Undergang Rensvik

Vedtatt av bystyret 2014

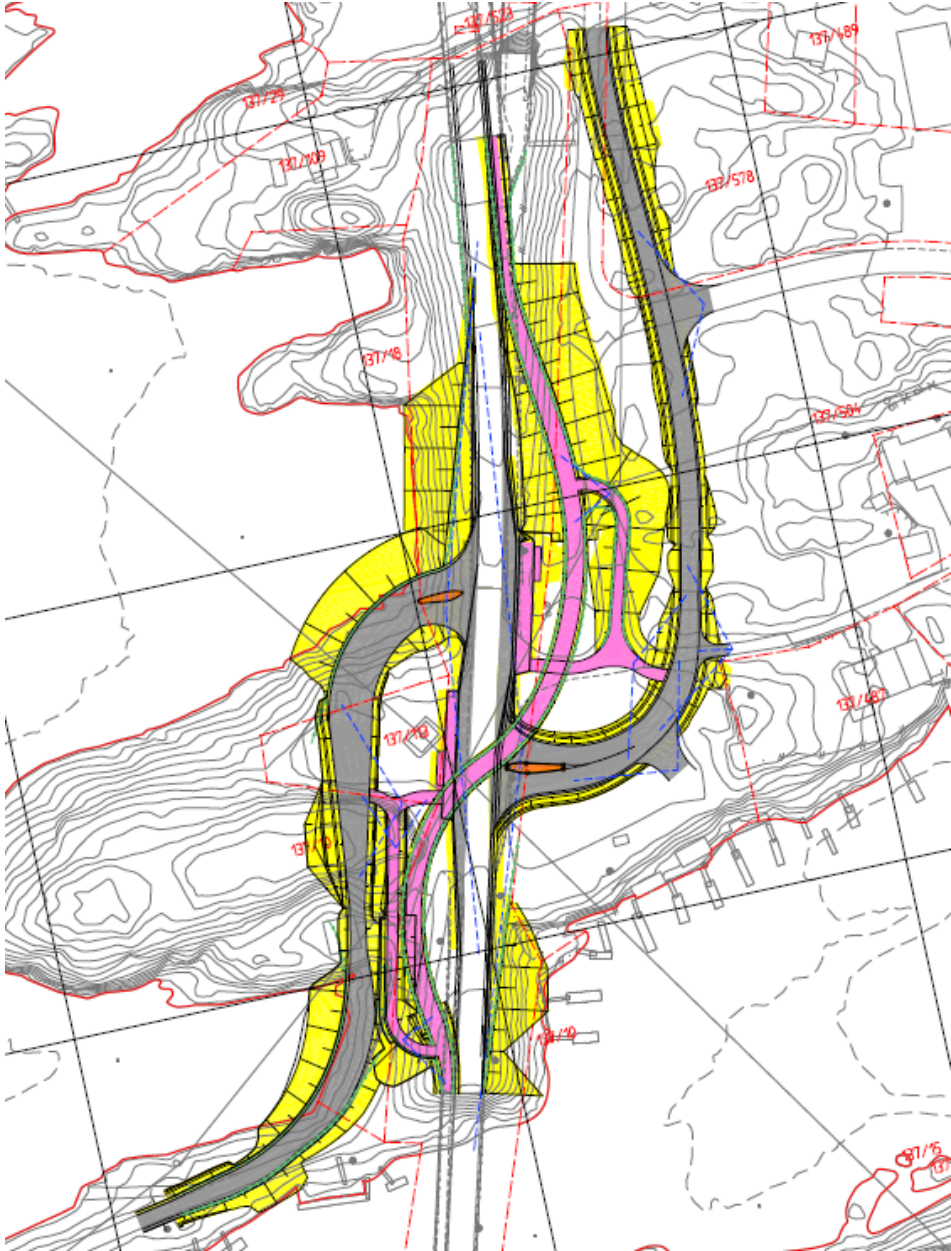


# Rv. 70 Rensvikkrysset og Rv. 70 Rensvik undergang



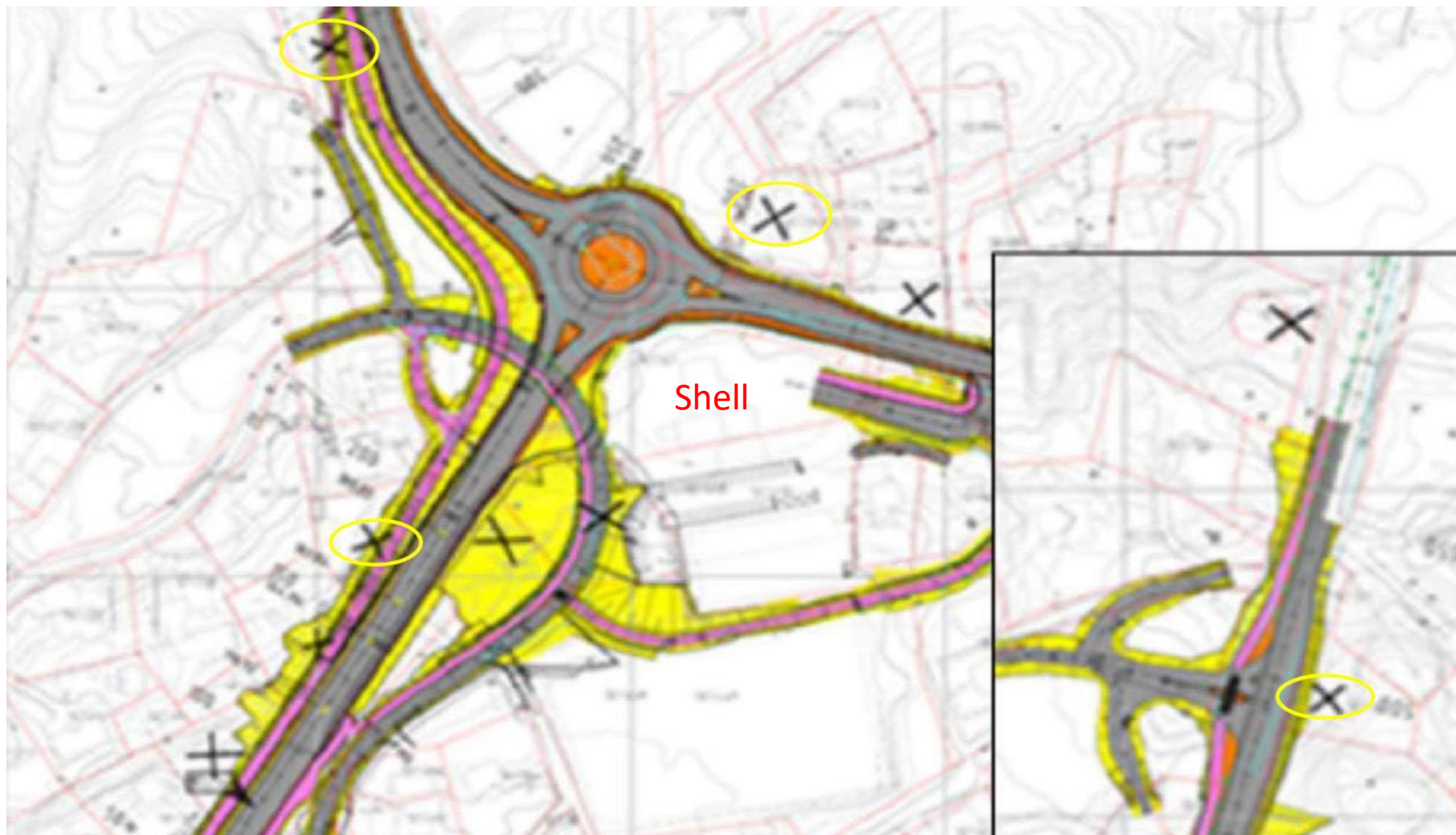


# Rv. 70 Rensvikholmbrua m/veger



# Rv. 70 Rensvikområdet

-Innløsning av 10 boliger, 4 innløst og revet til nå (m/gul ring rundt)



# Iht. faglig grunnlag;

## Framdriftsplan

Aktivitet	Tidspunkt
Oversendelse faglig grunnlag	Mars 2024
Behandling Kristiansund kommune	April 2024
Behandling Møre og Romsdal fylkeskommune	Juni 2024
Ekstern kvalitetssikring (KS2)	Høst 2024
Utarbeide bompengeproposisjon	Vinter 2025
Behandling i regjering og Storting	Vår 2025

# Mulig framdriftsplan (pri 4 og 5 trolig noe senere)



Statens vegvesen

Rv70-prosjekter iht. vedtatt porteføljeprioritering, framdrift og investering																															
Statens vegvesen Utbyggingsområde midt 31.januar 2024																															
	2024				2025				2026				2027				2028				2029				2030				inv. kost mill. 2023-kr		
	1	2	3	4	1	2	3	4	1	2	3	4	1	2	3	4	1	2	3	4	1	2	3	4	1	2	3	4			
Utarbeidelse og behandling av faglig grunnlag																															
KS2/bompengeproposisjon			1	1																								2			
Grunnerverv																															
Rekruttering byggherrepersonell og engasjere prosjekterende																															
Etablering av bomstasjoner																												2			
Pri 1. Trollsvingen-Resslyngveien og kollektivfelt Goma-Atlanten																												152			
Pri 2. Vikansvingen- kontrollplassen	8																											1050			
Pri 3. Rensvik undergang-Rensvikkryss	13																											400			
Pri 4. Rensvikholmen g/s-bru m/nye kryss																												105			
Pri 5. Pørslekka g/s-bru	2																											28			
Investeringsmidler: mill. 2023-kr	23		1	1					2	6	34	45	66	67	122	70	70	70	80	80	80	80	140	110	116	172	63	68	68	105	1739
Forskuttet av Statens vegvesen (pliktig innløsning bolig/ikke planleggingskostnader)																															
Faglig grunnlag																															
KS2/ Bompengeproposisjon																															
Grunnerverv																															
Rekruttering byggherrepersonell og engasjere prosjekterende																															
Konkurransagrunnlag/ prosjektering																															
Etablering bomstasjoner																															
Utbygging																															

# Litt om støy..

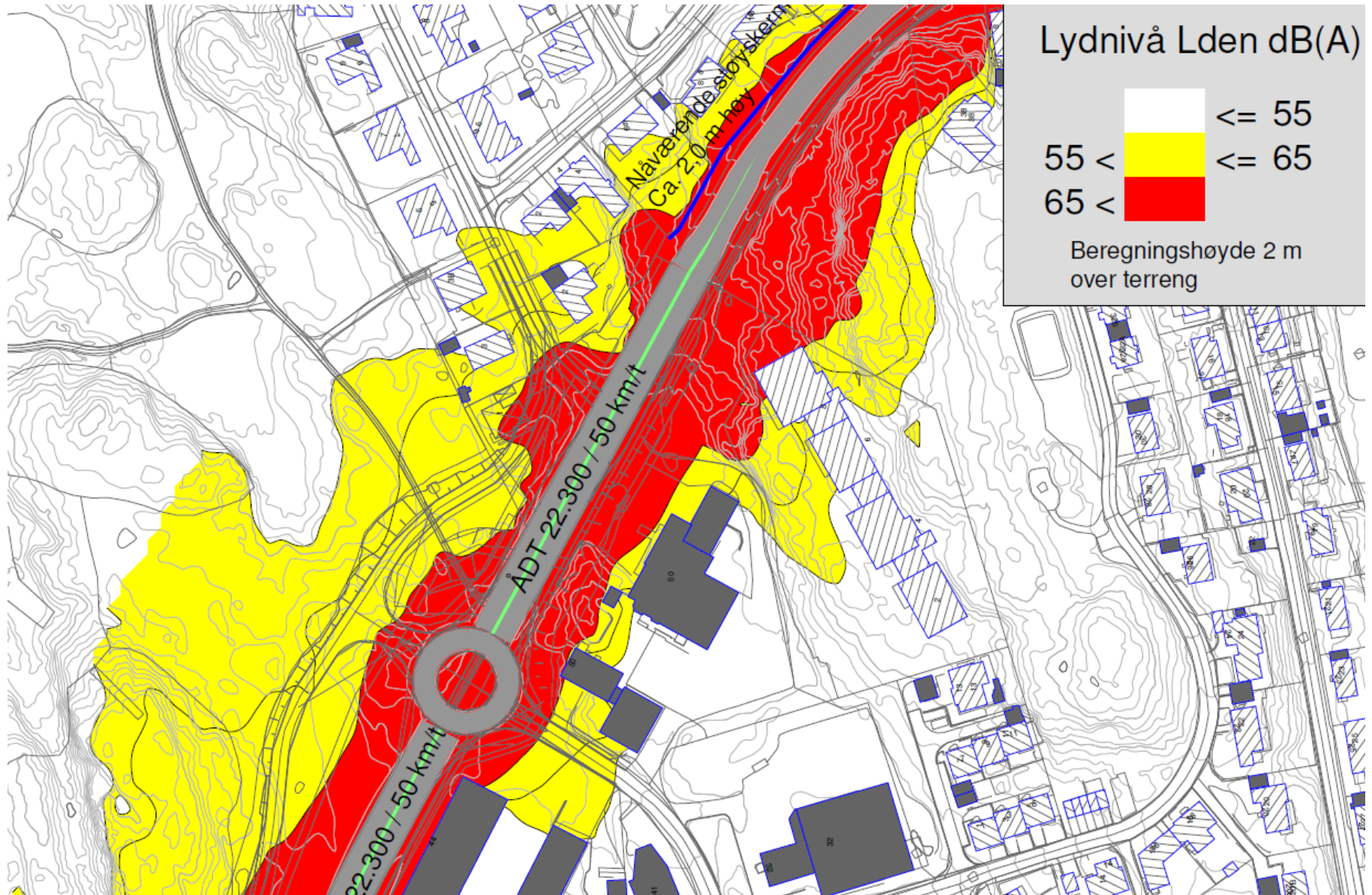


- Hvis naboene spør...
- Foreløpige beregninger og støykart
- Detaljerte beregninger og nye støykart etter at byggeplanene er ferdige
  - Tiltak
  - På fasade; dører, vindu, ventiler, isolasjon, balansert ventilasjon
  - Uteskjermer

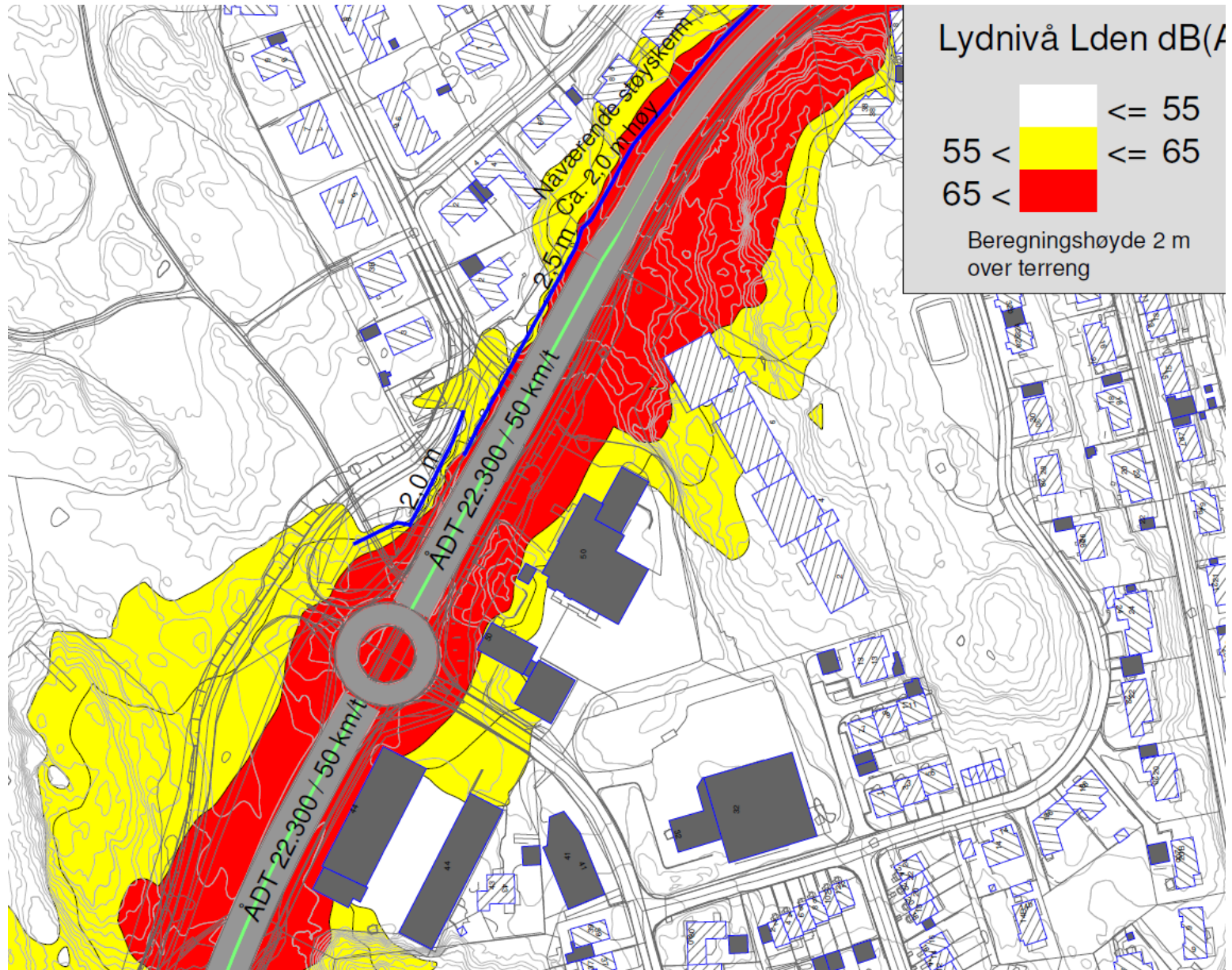
# Stortua – eksisterende situasjon



Statens vegvesen



# Stortua – med ny skjerming



# Rv70 Vikansvingen – kontrollplassen – uten skjerming



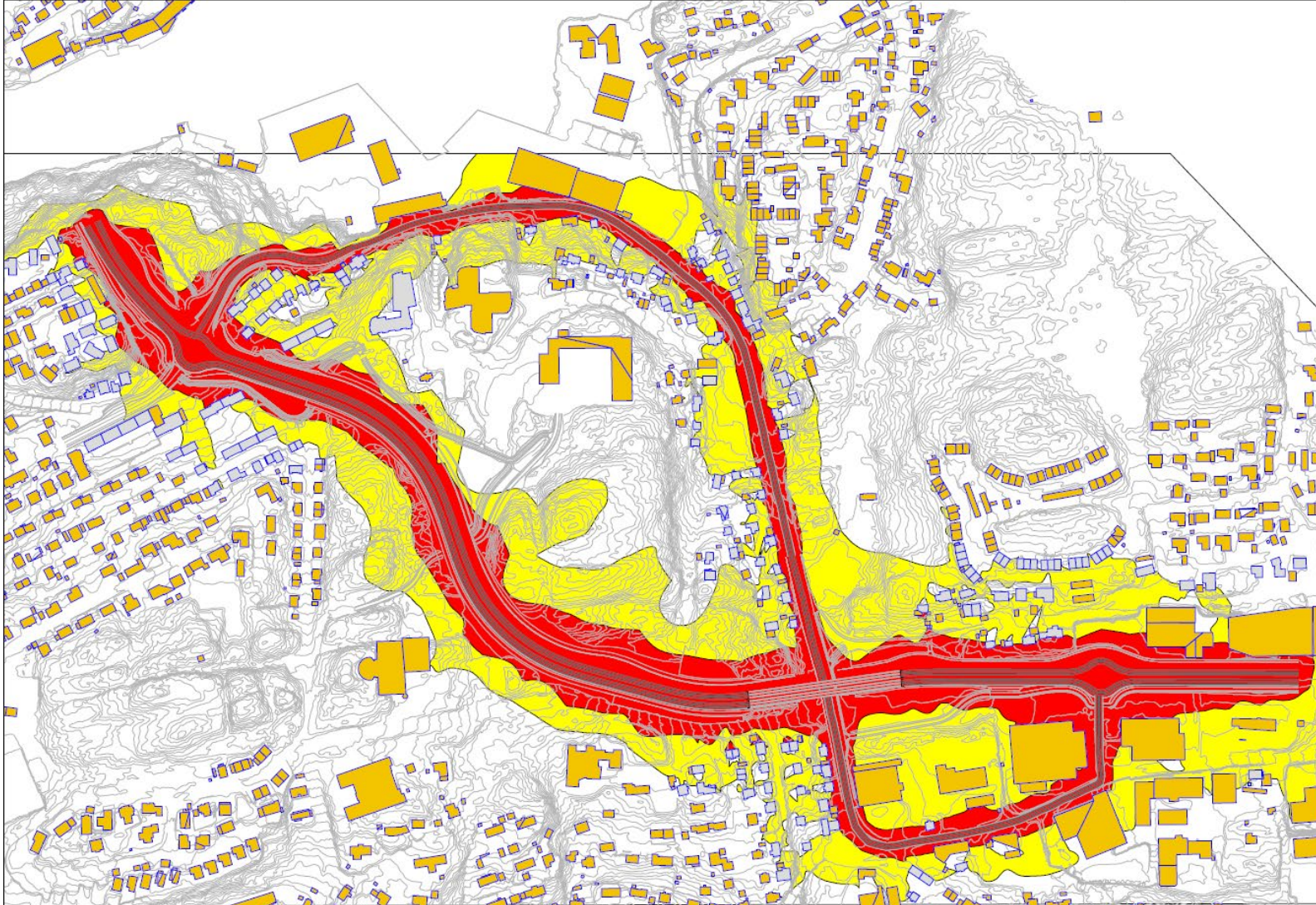
Statens vegvesen



Situasjonsbeskrivelse:  
Åpen skjæring

Rapport:  
C-rap-001

Rambøll i Norge AS  
Kobbes gate 2, 7042 Trondheim  
Tlf.: 73 84 10 00

Beregningshøyde: 4 meter



Støynivå  
Lden [dB]  
65 <=  < 65  
55 <=  < 55



# Rv70 Vikansvingen – kontrollplassen – med skjerming



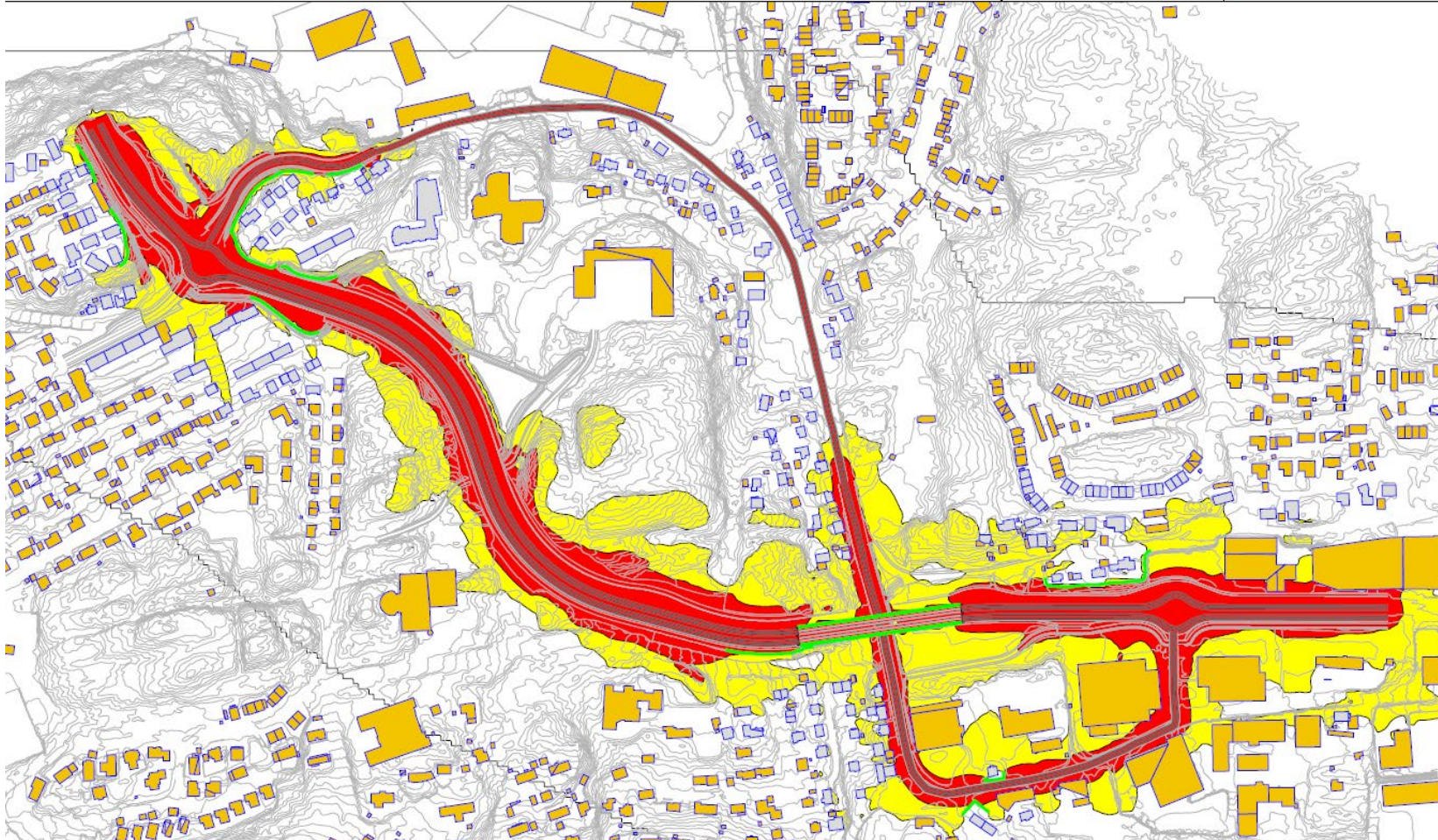
Statens vegvesen

Situasjonsbeskrivelse:  
Åpen skjæring med skjerming

Rapport:  
C-rap-001

Rambøll i Norge AS  
Kobbes gate 2, 7042 Trondheim  
Tlf.: 73 84 10 00

Beregningshøyde: 1,5 m



Støynivå

- [dB]

65 <=  < 65  
55 <=  < 65

# Rv70 Rensvikkrysset-Rensvikholmen



Statens vegvesen

Omr/Omr	Adresse	Bygningstype	Antall boenheter	Høyeste støynivå Lden ved fasade			Vurderes for tiltak i byggeplan
				Eksternende situasjon	Ny situasjon i skillem	Ny situasjon i mix skillem	
127/208	Blommenåsen 10	Enebolig	1	54	55	55	nei, ikke over grenseverdi
127/212	Blommenåsen 14	Enebolig	1	56	58	57	ja, lokale tiltak
127/211	Blommenåsen 16	Enebolig	1	54	54	51	nei, ikke over grenseverdi
127/207	Blommenåsen 18	Enebolig	1	51	51	48	nei, ikke over grenseverdi
127/54	Blommenåsen 4	Enebolig m/hybel/sokkelløst	2	64	64	64	ja, lokale tiltak
127/61	Blommenåsen 5	Enebolig	1	66	69	69	ja, lokale tiltak
127/114	Blommenåsen 6	Enebolig	1	64	62	62	ja, lokale tiltak
127/55	Blommenåsen 7	Enebolig	1	57	54	54	nei, ikke over grenseverdi
127/209	Blommenåsen 8	Enebolig	1	57	57	57	ja, lokale tiltak
127/127	Blommenåsen 9	Enebolig	1	52	49	49	nei, ikke over grenseverdi
127/126	Freikollveien 106	Enebolig	1	64	63	62	ja, skjerm langs veg/lokale tiltak
127/119	Freikollveien 62	Enebolig	1	72	72	72	ja, lokal skjerm. Har tidligere fått fasadetiltak iht. forurensningsforskriften
127/159	Hansøyveien 11	Enebolig	1	64	64	64	ja, lokale tiltak
127/42	Hansøyveien 12	Viltingshus	1	61	60	60	ja, lokale tiltak
127/165	Hansøyveien 15	Enebolig	1	44	42	42	nei, ikke over grenseverdi
127/528	Hansøyveien 16	Enebolig	1	62	62	62	nei, bygg oppført i 1998
127/154	Hansøyveien 2	Enebolig	1	65	65	65	ja, lokale tiltak
127/170	Hansøyveien 3	Enebolig	1	65	65	65	ja, lokale tiltak
127/69	Rensviktunet 8 A, B, C	Rekkehus	2	55	54	54	nei, bygg oppført i 2000
127/268	Idrettsgaten 4 A	Del av tomannsbolig-vertikal	2	55	55	48	nei, bygg oppført i 1998
127/72	Kronullveien 6	Enebolig	1	52	52	52	nei, ikke over grenseverdi
127/586	Kvalvågveien 10 A, B	Tomannsbolig, vertikaldelt	2	59	58	58	nei, bygg oppført i 2002
127/46	Kvalvågveien 14	Enebolig m/hybel/sokkelløst	2	59	55	55	nei, bygg oppført i 2002
127/56	Kvalvågveien 16	Enebolig	1	59	57	57	ja, lokale tiltak
127/59	Kvalvågveien 27	Samfunnshus, grensehus	0	66	66	66	nei, ikke bolig
127/592	Kvalvågveien 4 B	Enebolig	1	59	56	56	nei, bygg oppført i 2014
127/212	Kvalvågveien 6	Enebolig	1	62	62	62	ja, lokale tiltak
127/588	Kvalvågveien 8 A, B	Tomannsbolig, vertikaldelt	2	62	61	61	nei, bygg oppført i 2012
127/157	Ormsundveien 160	Enebolig	1	55	55	55	nei, ikke over grenseverdi
127/125	Rensvikbanen 11	Enebolig	1	54	54	47	ja, skjerm langs veg
127/182	Rensvikbanen 12	Enebolig	1	45	46	46	nei, ikke over grenseverdi
127/498	Rensvikbanen 2	Enebolig	1	62	65	57	ja, skjerm langs veg/lokale tiltak
127/497	Rensvikbanen 5 A	Enebolig	1	64	64	55	ja, skjerm langs veg
127/141	Rensvikbanen 7	Enebolig	1	61	60	50	ja, skjerm langs veg
127/164	Rensvikbanen 9	Enebolig	1	60	59	55	ja, skjerm langs veg
127/487	Rensvikholmen 1	Enebolig	1	62	61	61	ja, lokale tiltak
127/51	Rensvikholmen 11	Enebolig	1	55	54	54	nei, ikke over grenseverdi
127/106	Rensvikholmen 2	Enebolig	1	61	58	58	ja, lokale tiltak
127/105	Rensvikholmen 5	Enebolig	1	62	59	59	nei, bygg oppført i 2000
127/109	Rensvikholmen 6	Enebolig	1	64	64	64	ja, lokale tiltak
127/489	Rensvikholmen 9	Fritidsbolig	1	60	58	58	ja, lokal uteplass
127/189	Rensvikstubbene 10	Rehabiliter.Institusjon.kurbad	0	54	54	51	nei, ikke over grenseverdi
127/237	Rensvikstubbene 12	Enebolig m/hybel/sokkelløst	2	59	59	52	ja, skjerm langs veg
127/67	Rensviktunet 1	Enebolig	1	60	59	59	ja, lokale tiltak
127/544	Rensviktunet 15 A, B	Trygdeb.,aldersheim,HVPU-	6	62	62	62	nei, bygg oppført i 2004
127/91	Rensviktunet 2	Enebolig m/hybel/sokkelløst	2	61	61	61	ja, lokale tiltak
127/552	Rensviktunet 4 A, B, C	Del av rekkeh. m/2-4 boliger	2	65	66	66	nei, bygg oppført i 2011
127/559	Rensviktunet 9 A, B	Enebolig	2	55	54	54	nei, ikke over grenseverdi, oppført 2000
127/121	Skolevegen 64	Enebolig	1	61	61	61	ja, lokale tiltak
127/124	Soltien 2 A	Enebolig	1	56	56	56	ja, lokale tiltak
127/15	Søndre Rensvik vei 14	Viltingshus	1	61	61	61	ja, lokale tiltak
127/82	Søndre Rensvik vei 2	Enebolig	1	61	61	61	ja, lokale tiltak
127/65	Trålergata 2	Enebolig	1	52	54	54	nei, ikke over grenseverdi

FS: I beregningene er det bare lagt inn trafikk på vegene innenfor plan grense for å avgjøre hvilke bygg som kommer innenfor gul eller rød støyzone og dermed skal vurderes for støytiltak. Bygg i nærheten av start/slutt planstrøking har dermed ikke reelt støynivå i tabellen over. I forbindelse med nærmere utredning av tiltak i byggeplan blir det midlertid tatt hensyn til støy fra vegar både innenfor og utenfor plan grense, slik at tiltakene blir dimensjonert ut fra total støybelastning.