



Statens vegvesen



NABOMØTE 21.08 2024

GJØNNESHALLEN

E105 GJØNNESTUNNELEN





Statens vegvesen

1. Informasjon om OHLA Norge
2. Prosjektet, aktiviteter og faser
3. Spørsmål

Prosjekter rundt om verden:

USA

- ▶ California
- ▶ Florida
- ▶ Illinois
- ▶ Massachusetts
- ▶ Maryland
- ▶ Nueva York

Europa

- ▶ Spania
- ▶ Irland
- ▶ Norge
- ▶ UK
- ▶ Tsjekia
- ▶ Slovakia
- ▶ Sverige



Latin Amerika

- ▶ Aruba
- ▶ Chile
- ▶ Colombia
- ▶ Mexico
- ▶ Panama
- ▶ Peru

Andre steder

- Canada
- Saudi Arabia

Prosjekter rundt om verden:

6,100 km

Nye veier

97

Damprosjekter,
havner

Mer enn 200

Høyhastighetstog-
prosjekter gjennomført

65,000

Boligprosjekt

135

Tunneler

8.5 million m²

Sykehus

260,000 m²

Broer

Mer enn 600

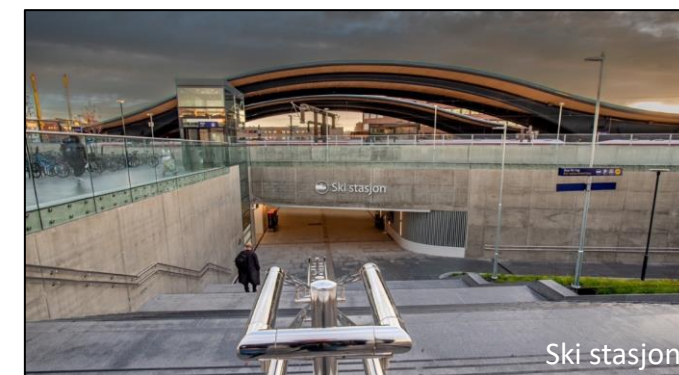
Martime prosjekter

Utvidelse av havnen La Esfinge. Las
Palmas de Gran Canaria. Spania.




OHLA

- ✓ Internasjonal aktør med over 110 års erfaring og over 25.000 ansatte over hele verden
- ✓ Erfaring på utbygging av infrastruktur i Norge og Sverige.
- ✓ Spesialkompetanse innen tunnel og komplekse prosjekt med flere faseomlegginger i tettbygde strøk.
- ✓ Lokal tilstedeværelse. Oppbygging med sentrale norske ressurser.
- ✓ Sikkerhet kommer først.
- ✓ Selskapet har fokus på grønne løsninger og utslippsfrie bygg- og anleggsplasser.
- ✓ Hovedkontor på Lysaker




OHLA Norge

- ✓ Hjemmeside www.ohla-norge.no
- ✓ Tlf. 400 92 247
- ✓ E-post info@ohla-norge.no
- ✓ Alle henvendelser svares ut
- ✓ Tips, ris og ros tas i mot --> Gjerne tips oss konkret for da blir det enklere for oss å være et byggeprosjekt og for dere å være naboer.

OHLA Group | Om oss | Våre prosjekter | Karriere

Gjønnestunnelen



OHLA signerte den 16. mai kontrakt med Statens vegvesen om bygging av Gjønnestunnelen i Bærum. Gjønnestunnelen i Bærum blir ny fylkesveiforbindelse mellom Gjønnes og E18 ved Strand, og er den tredje hovedentreprisen i E18 Vestkorridoren. Prosjektet skal legge til rette for at flere kan reise kollektivt, sykle eller gå, gi bedre trafikkflyt for næringstrafikken, økt trafiksikkerhet og redusert bilbruk. Deler av E18 skal flyttes under lokk eller legges i tunnel. Det vil redusere støv- og støy, og legge til rette for by- og stedsutvikling i området.

Prosjektet omfatter prosjektering og bygging av den ca. 1500 m lange Gjønnestunnelen, inkludert nytt kryssområde på Gjønnes med tilknytning til Bærumsveien. Hovedarbeidene består av tunnel- og dagsoneanlegg, lokalveger, konstruksjoner, injeksjonstetting av byggegrøp, etablering av pumpestasjon, elektroinstallasjoner og trafikkteknisk utstyr, omlegging av teknisk infrastruktur, riving og vegomlegginger samt komplettering og istandsetting.

Mandag 19. august starter vi opp med anleggsvirksomhet på Gjønnes. I første omgang vil Gjønnes busstasjon stenges og reisende bes bruke Løkebergveien. Grussletten ved hallen stenges med bom samme dag.

[Les mer om dette](#)

Da vi starter opp i disse dager inviterer Statens vegvesen og OHLA Norge til nabomøte onsdag 21. august i Gjønneshallen. Det kan du lese mer om her: <https://www.facebook.com/share/yUffSXWod4mn2QY3/>

Det er viktig for OHLA å gi riktig informasjon til riktig tid da dette prosjektet vil pågå i lang tid på et trangt område. Har du spørsmål eller kommentarer, send e-post til information@ohla-norge.no eller ta kontakt med vår [kommunikasjonsleder her](#).

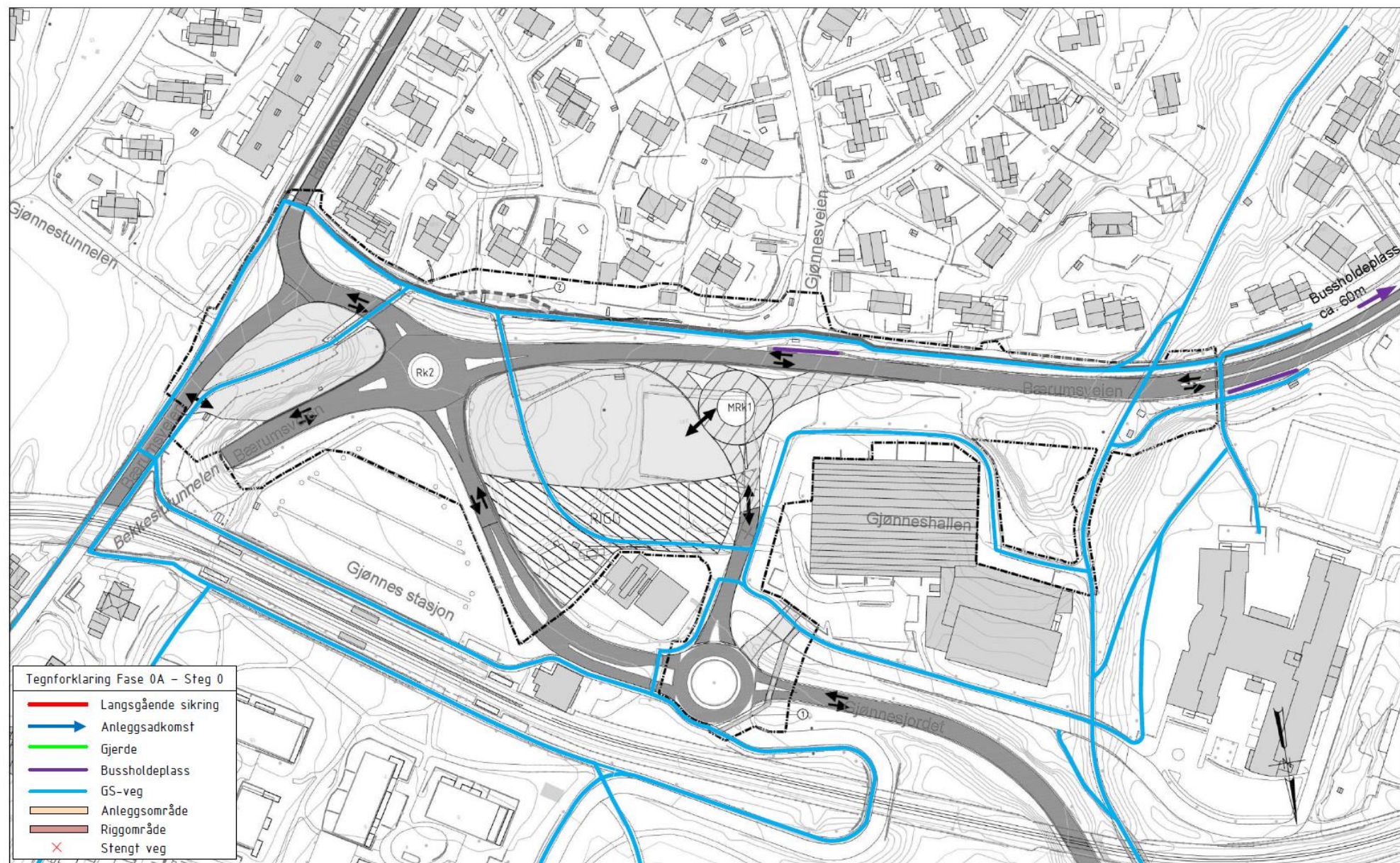
Om oss | Våre prosjekter | Karriere© 2024 OHLA NORGE. Alle rettigheter reservert.

FASE 0A:

August 2024 – Q4.2024

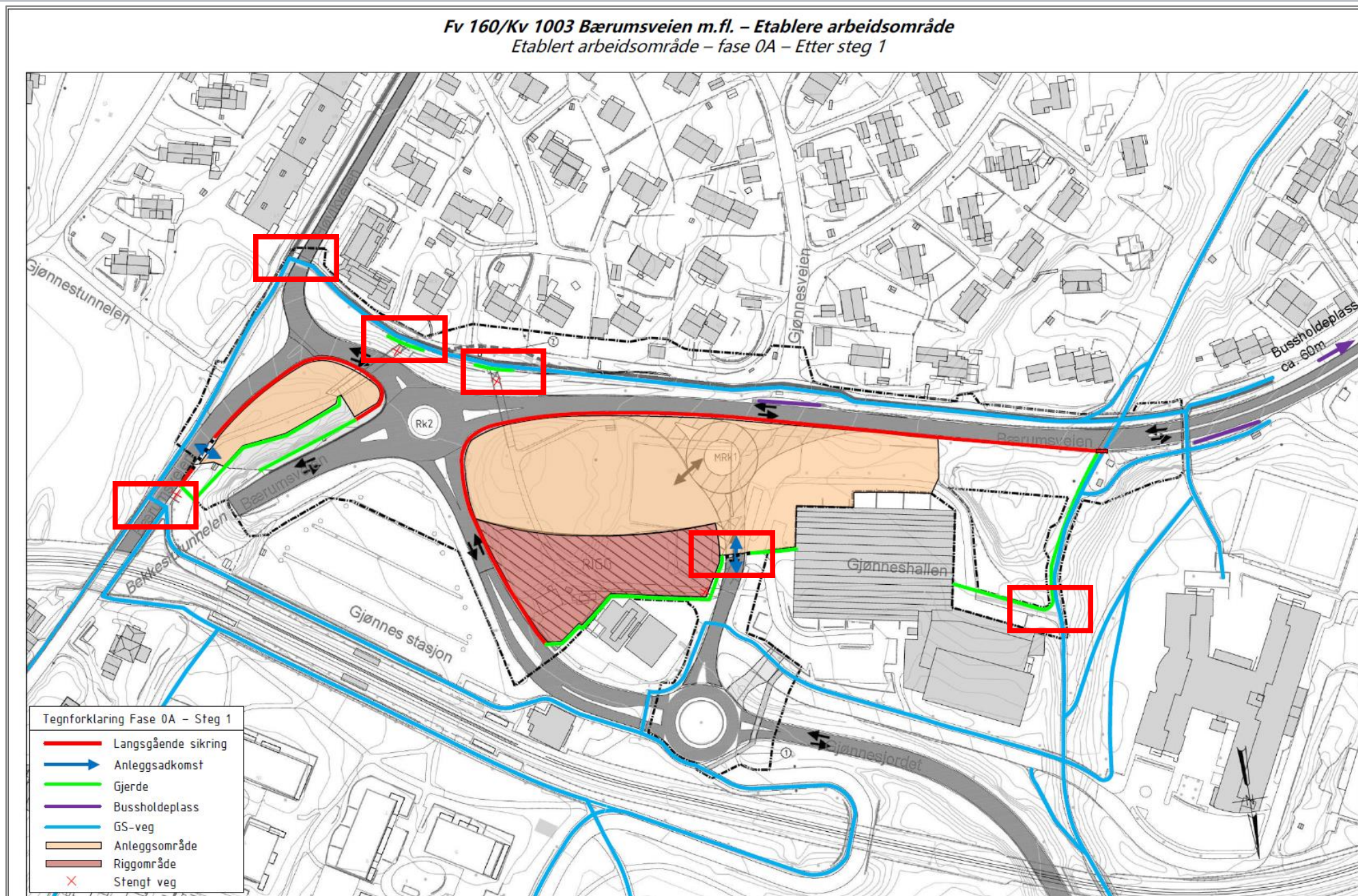
DAGENS VEGSYSTEM MED GANG- OG SYKKELVEIER

Fv 160/Kv 1003 Bærumsveien m.fl. – Etablere arbeidsområde Etablert arbeidsområde – fase 0.0 – Dagens vegsystem



AKTIVITETER:

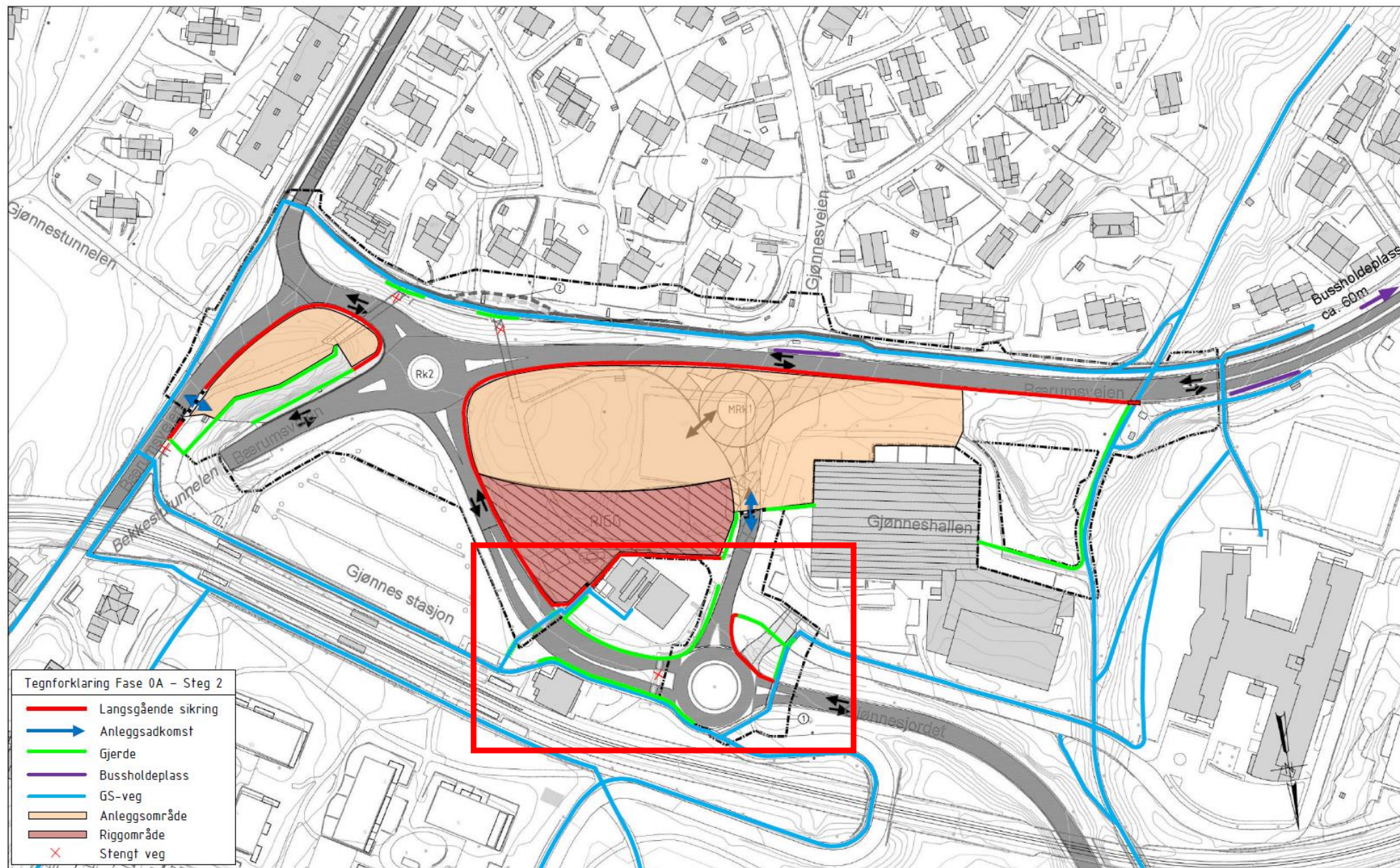
- ✓ Etablere gangfelt
- ✓ Oppgradere gangfelt
- ✓ Stenge gangbruer
- ✓ Stengt buss stopp (19.08)
- ✓ Utsetting av sikring og gjerder
- ✓ Port inn til anleggsområdet



AKTIVITETER:

- ✓ Etablere gangfelt mot Gjønneshallen
- ✓ Etablere gangfelt fra T-bane til anleggsområdet og bensinstasjon
- ✓ Utsetting av sikring og gjerder
- ✓ Fjerne dagens gangfelt ved T-bane stasjon

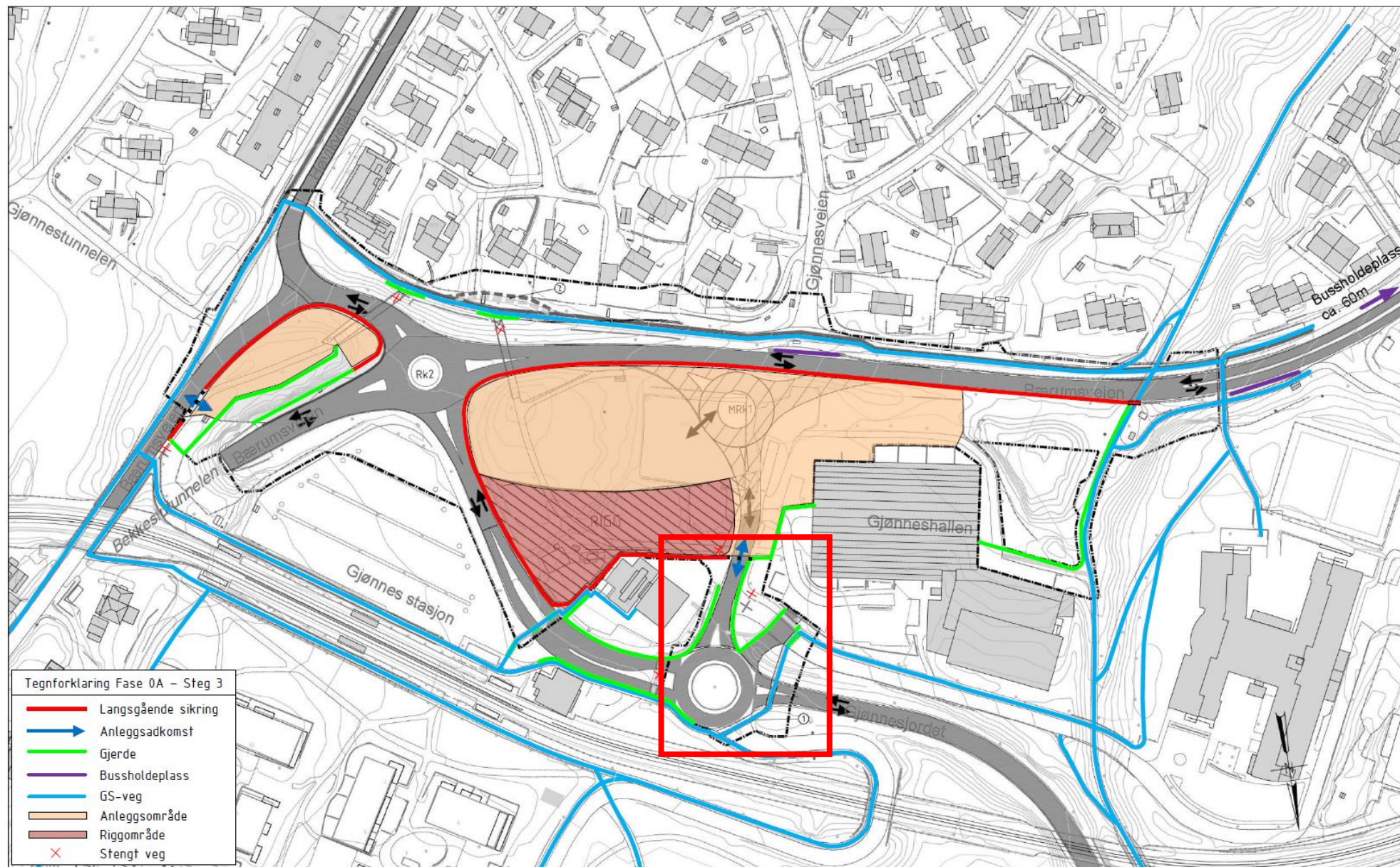
Fv 160/Kv 1003 Bærumsveien m.fl. – Etablere arbeidsområde
Etablert arbeidsområde – fase 0A – Etter steg 2

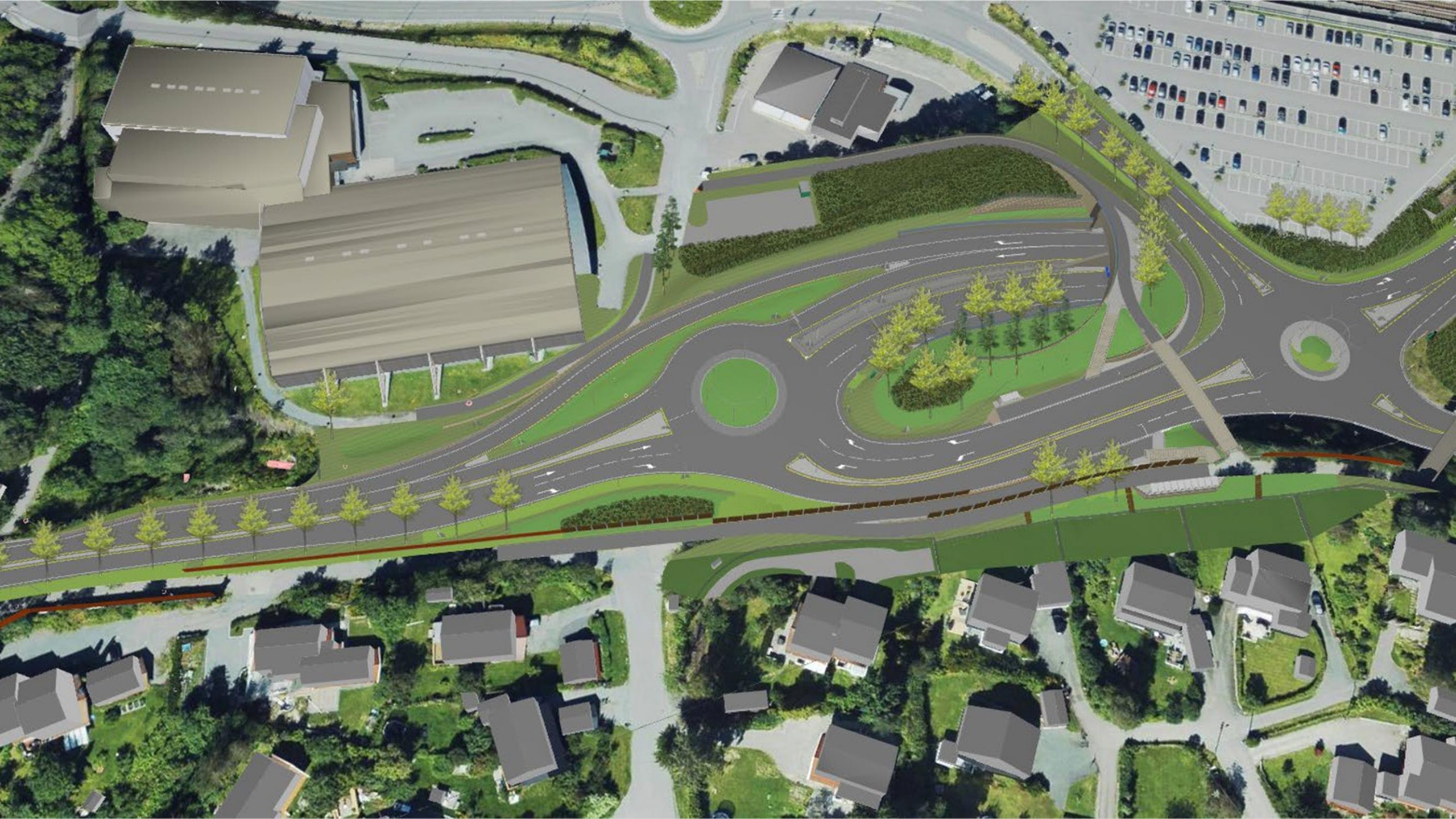


AKTIVITETER:

- ✓ Ny innkjøring til Gjønneshallen
- ✓ Bygge om eksisterende vei
- ✓ Felle trær
- ✓ Fjerne det øverste jordlaget ned til fjell
- ✓ Legge om kabler og vann og avløp
- ✓ Etablere riggområde

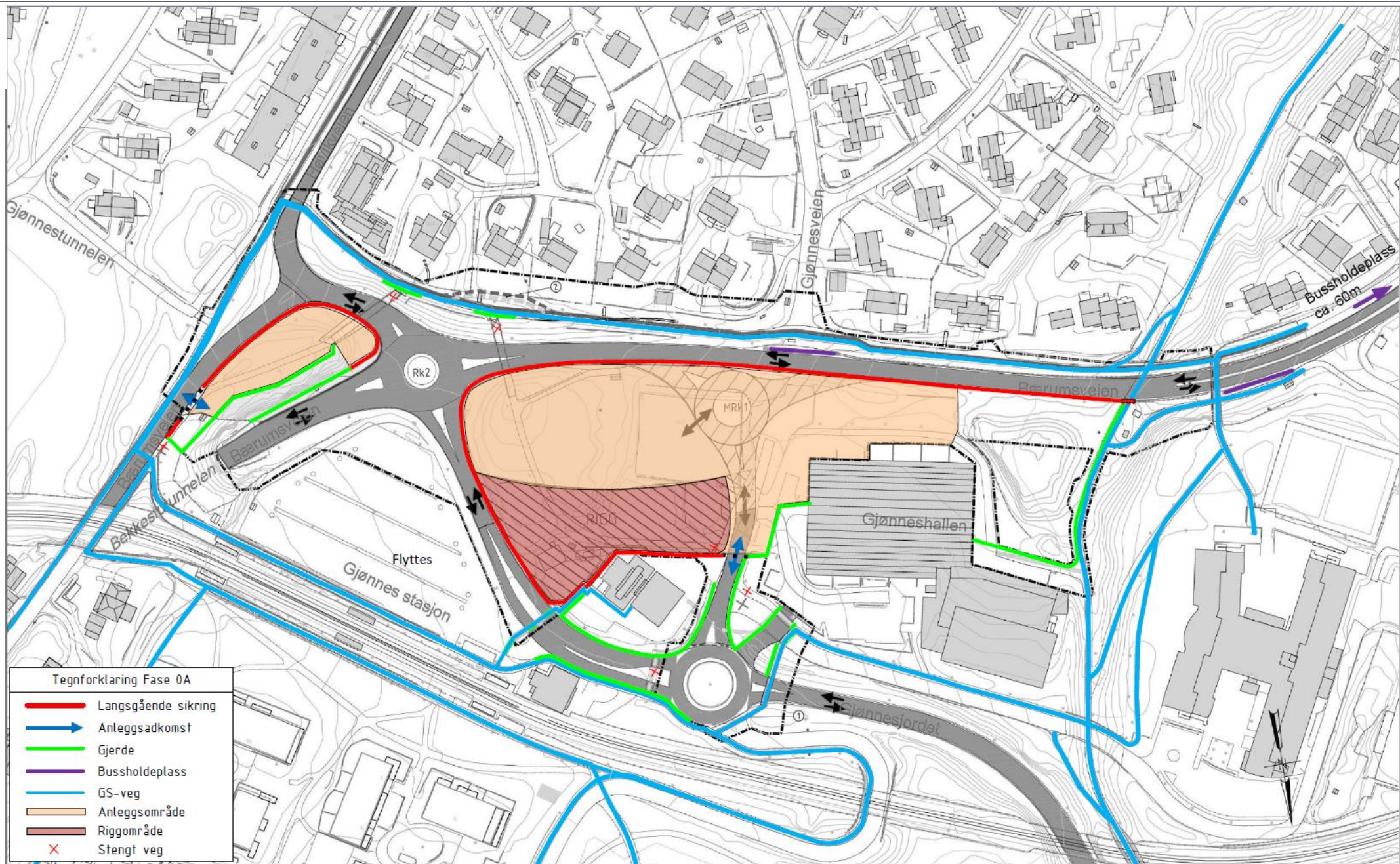
Fv 160/Kv 1003 Bærumnsveien m.fl. – Etablere arbeidsområde
Etablert arbeidsområde – fase 0A – Etter steg 3





FASE 0A:

August 2024 – Q4.2024

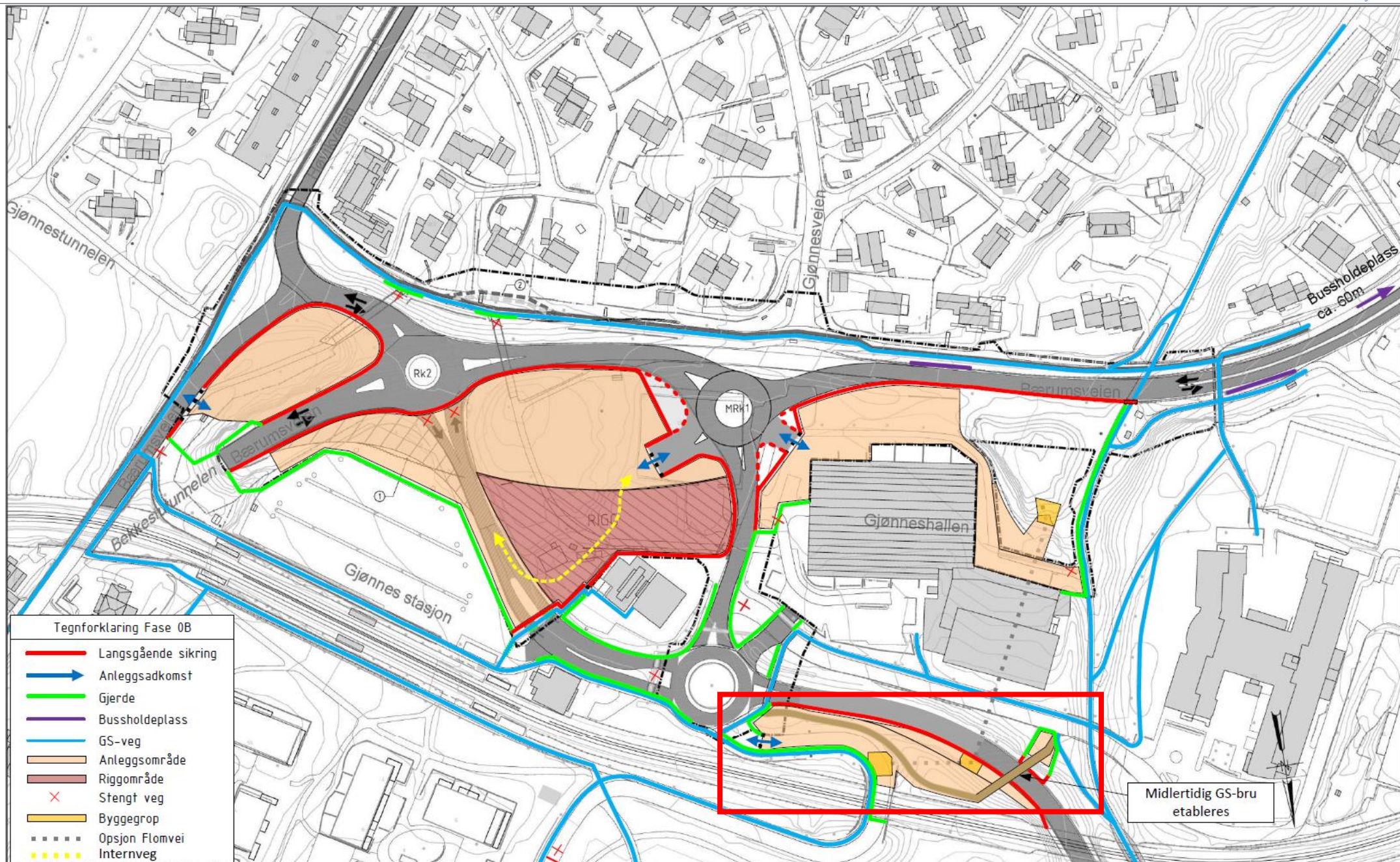


FASE 0B:

Q4.2024 – Q1.2025

AKTIVITETER:

- ✓ Ny rundkjøring Mrk1 åpnes for trafikk
- ✓ Ny adkomst inn til anleggsområdet
- ✓ Parkeringsplass for T-banen reduseres noe
- ✓ Trafikken til/fra Bekkestutunnelen går via ny rundkjøring
- ✓ Ny midlertidig gangbru under etablering
- ✓ Flomvei

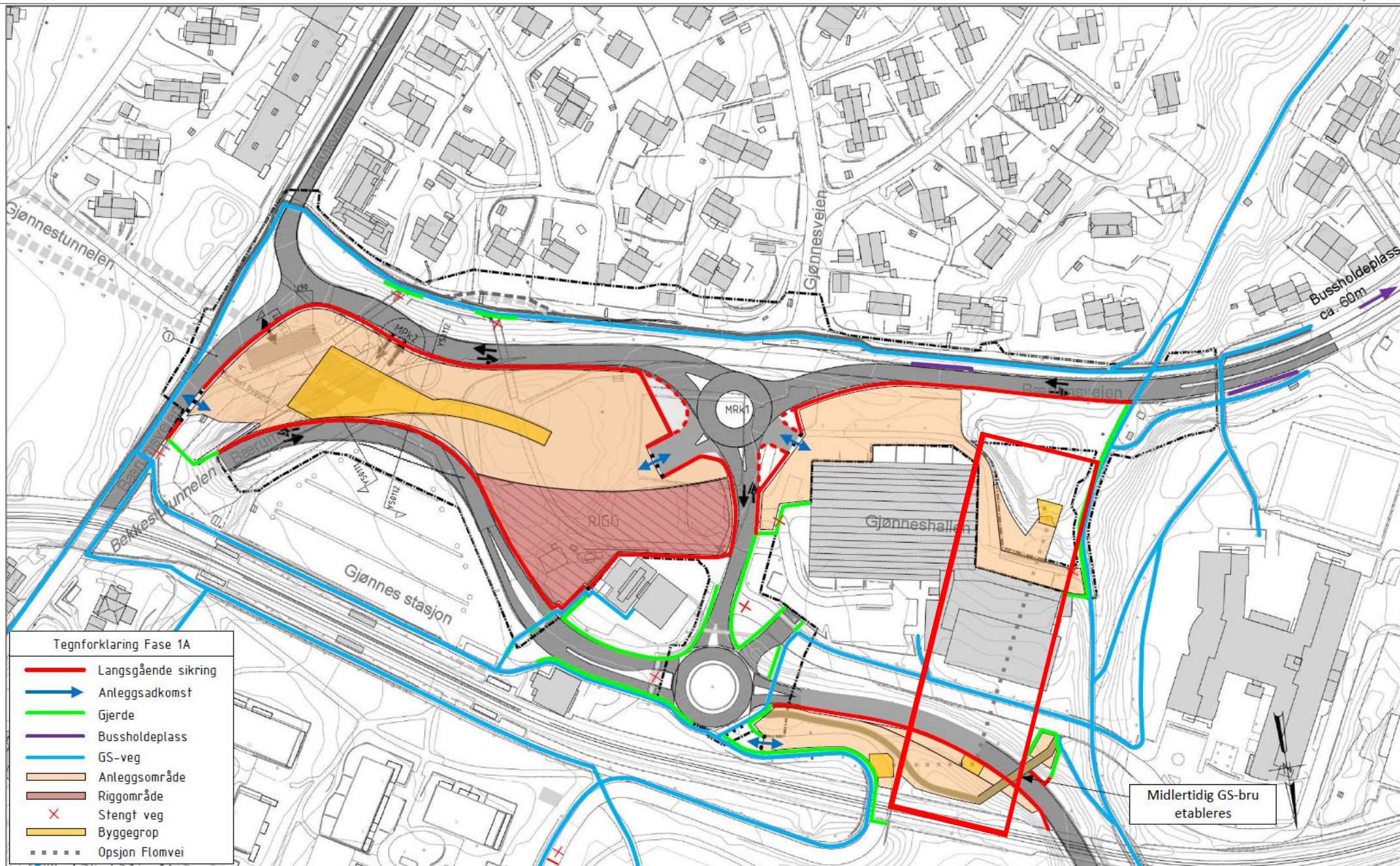


FASE 1A:

Q1.2025 – Q2.2025

AKTIVITETER:

- ✓ Trafikk til/fra Bekkestutunnelen går via Gjønneshjorden
- ✓ Rørpressing for overvann Bærum kommune - Flomvei
- ✓ Midlertidig gangbru etableres
- ✓ Arbeider med byggegrop for ny tunnel
- ✓ Arbeider med teknisk bygg

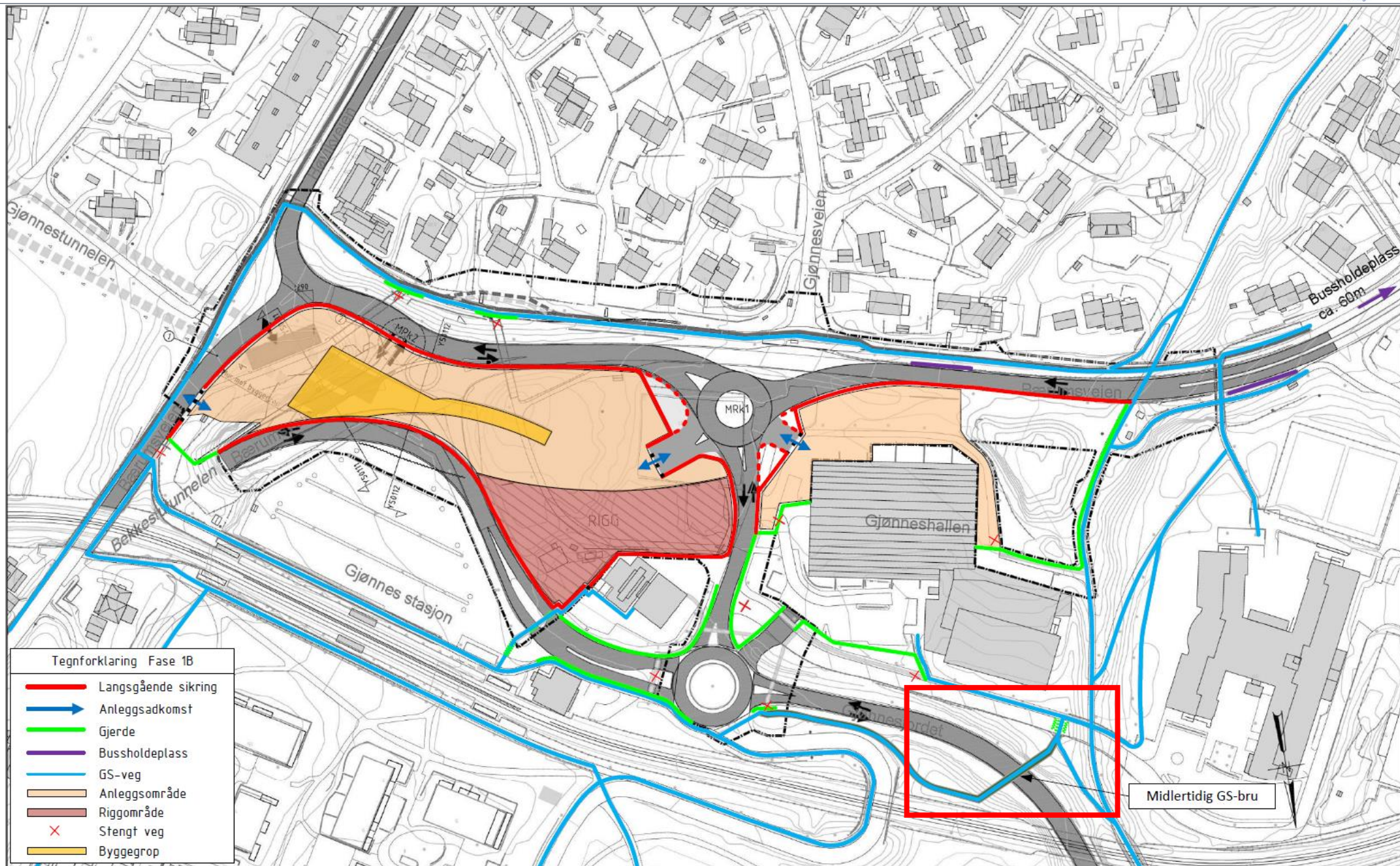


FASE 1B:

Q2.2025 – Q1.2027

AKTIVITETER:

- ✓ Tunnelarbeider
- ✓ Arbeider med teknisk bygg
- ✓ Arbeider med byggegrop og betongtunnelen
- ✓ Midlertidig gang- og sykkelbru er på plass

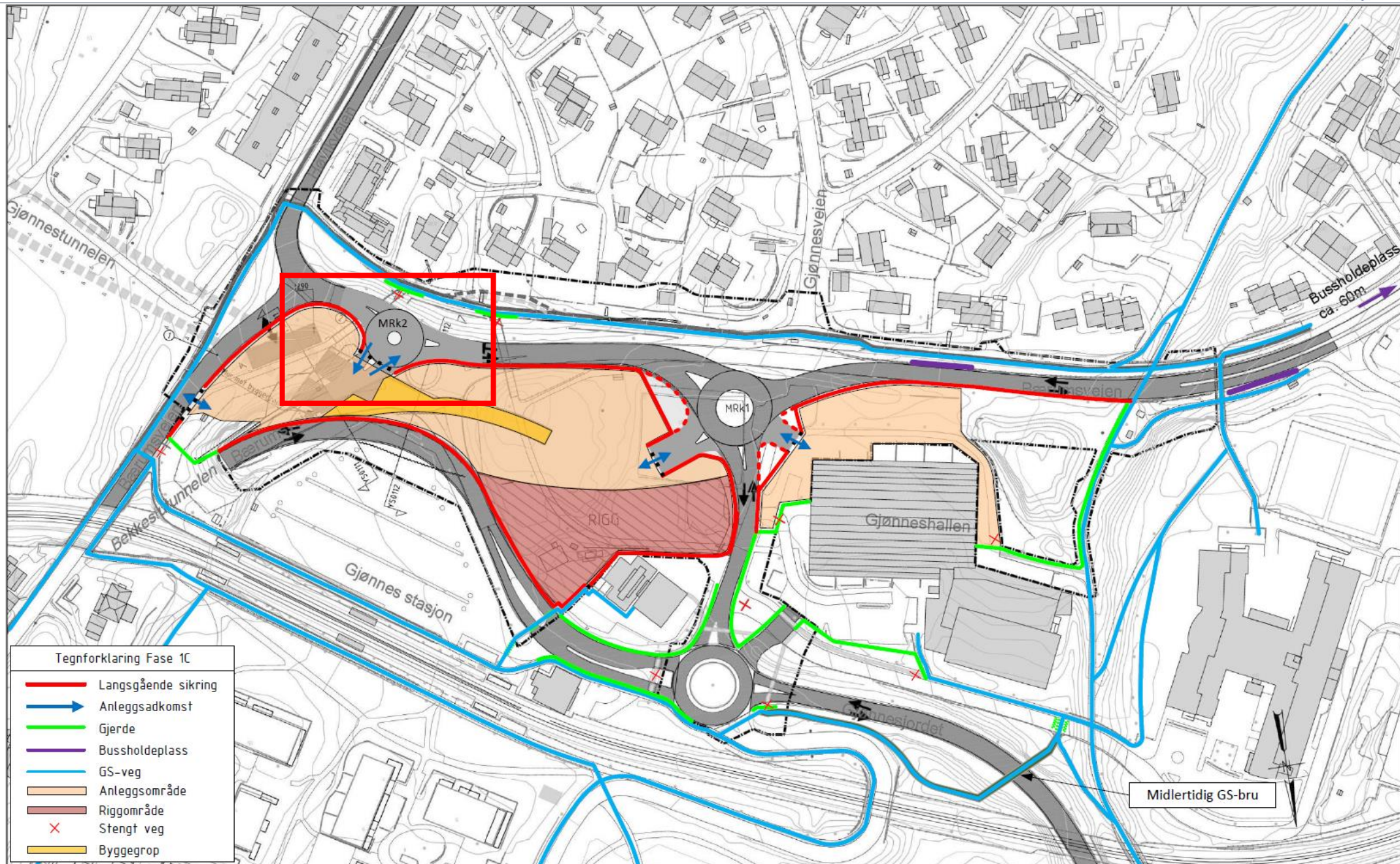


FASE 1C:

Q1.2027

AKTIVITETER:

- ✓ Arbeider med ny rundkjøring Bærumsveien over tunneltaket
- ✓ Arbeider med byggegrop og betongtunnelen
- ✓ Tunnelarbeider

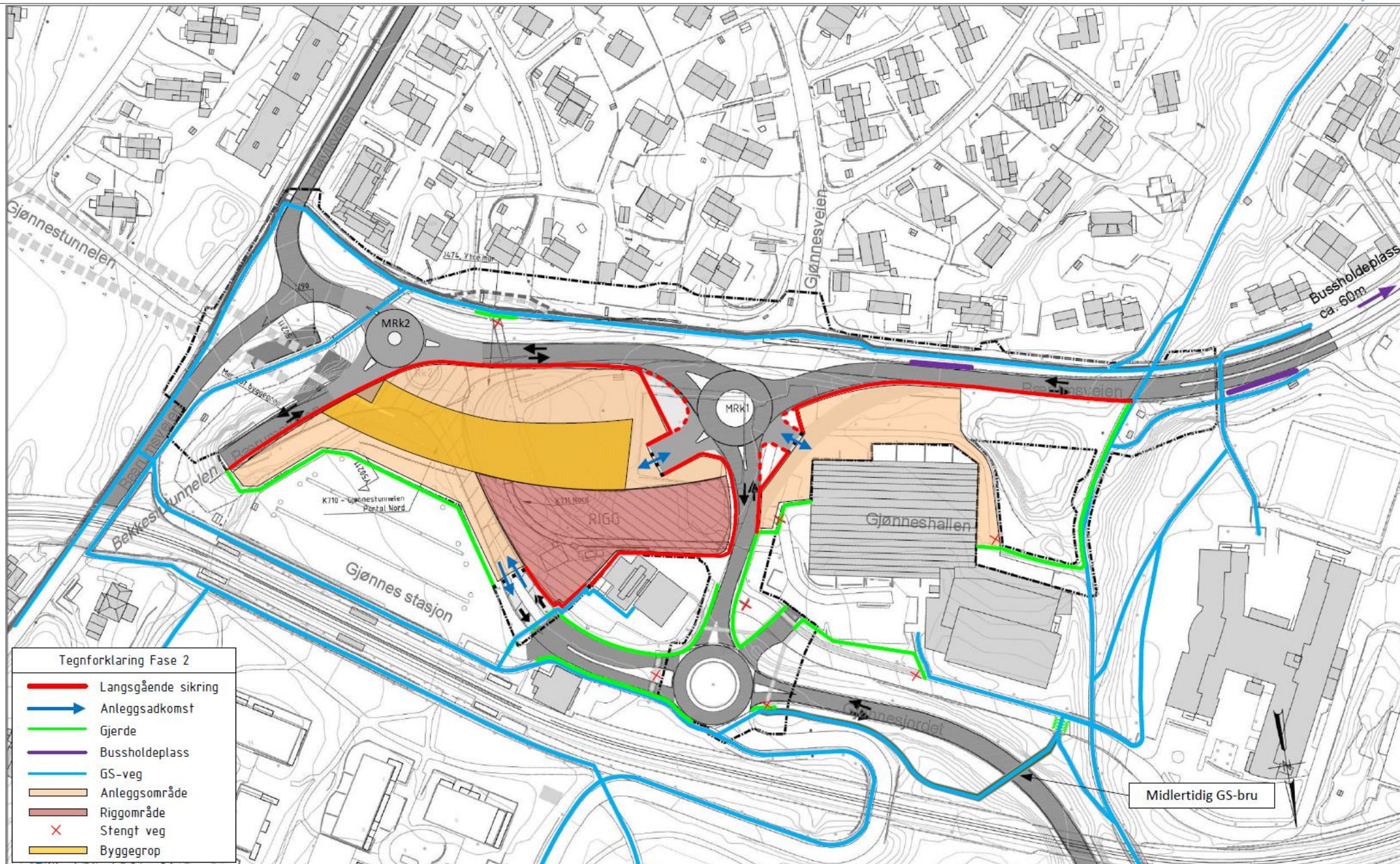


FASE 2:

Q1.2027 – Q3.2028

AKTIVITETER:

- ✓ Trafikk til/fra Bekkestutunnelen går til rundkjøring i Bærumsveien
- ✓ Arbeider med betongtunnelen
- ✓ Tunnelarbeider
- ✓ Teknisk bygg er ferdig



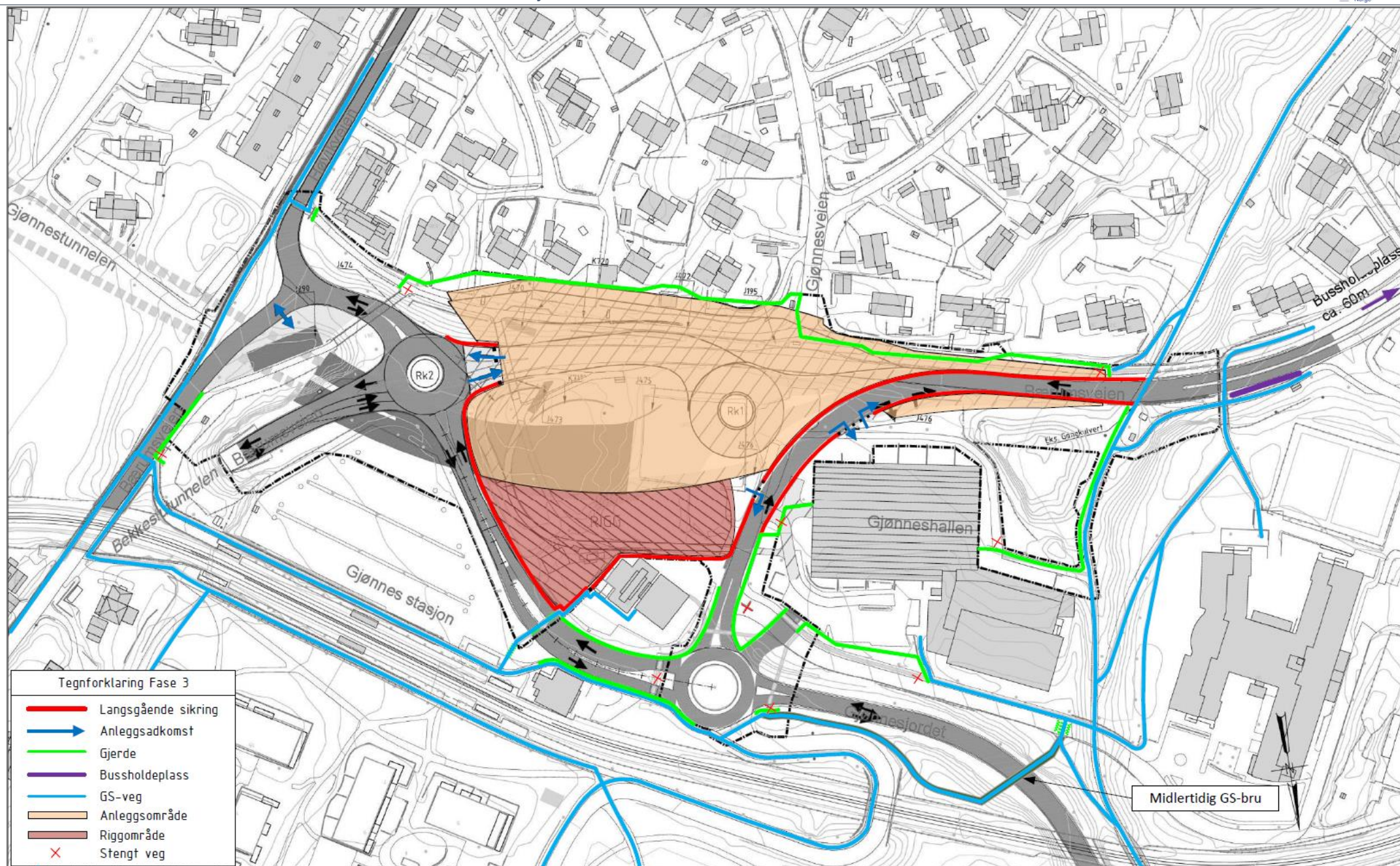
Tegnforklaring Fase 2	
—	Langsgående sikring
→	Anleggsadkomst
—	Gjerde
—	Bussholdeplass
—	GS-veg
	Anleggsområde
	Riggområde
×	Stengt veg
	Byggegrøp

FASE 3:

Q3.2028 – Q1.2029

AKTIVITETER:

- ✓ Trafikk til/fra Bekkestutunnelen går via ny rundkjøring og til Gjønneshallen
- ✓ Ny vei forbi Gjønneshallen
- ✓ Arbeider med omlegging av vann og avløp og elektro langs eksisterende gang- og sykkelvei
- ✓ Nye murer og støyskjermer langs Bærumsveien
- ✓ Tunnelarbeider

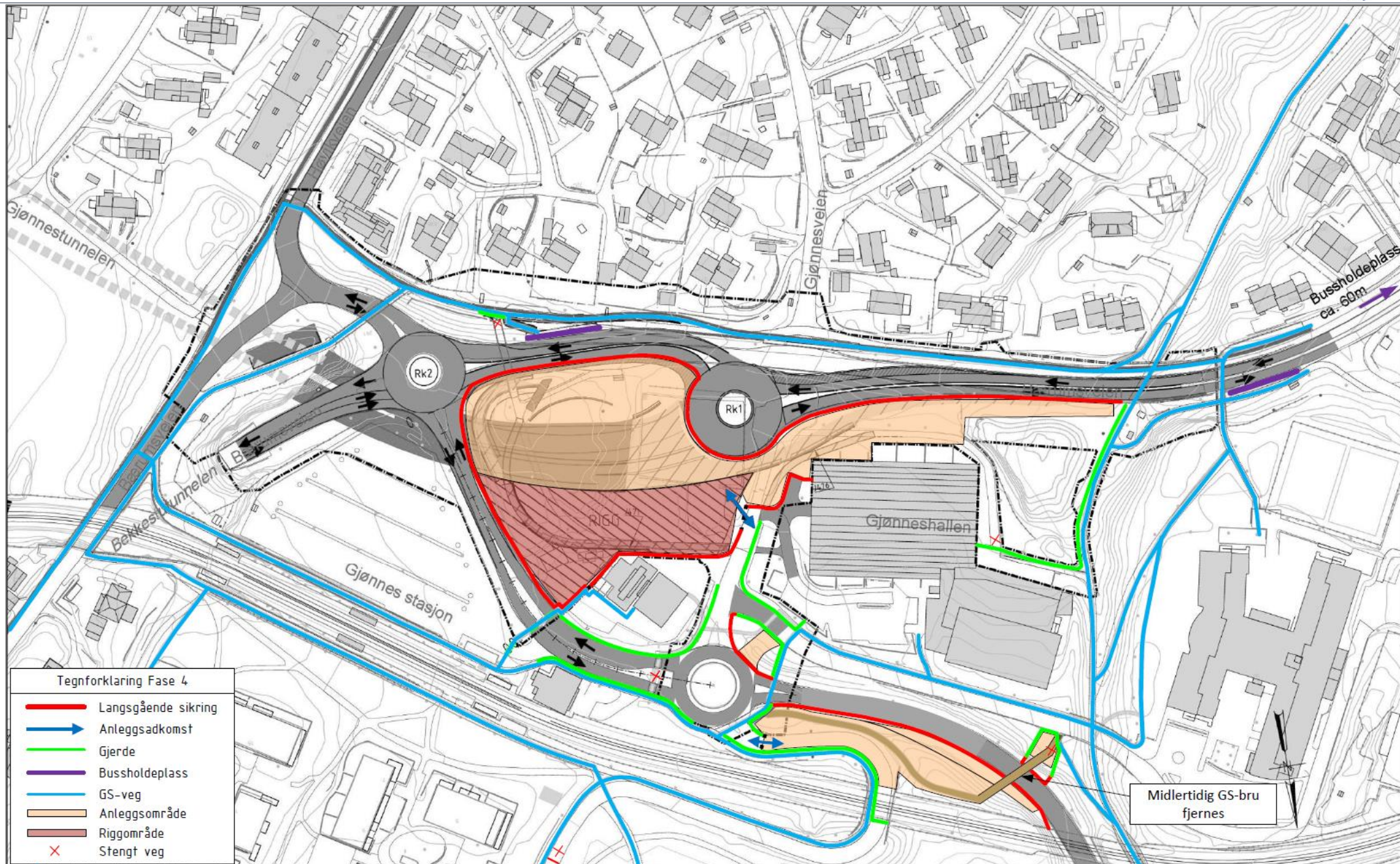


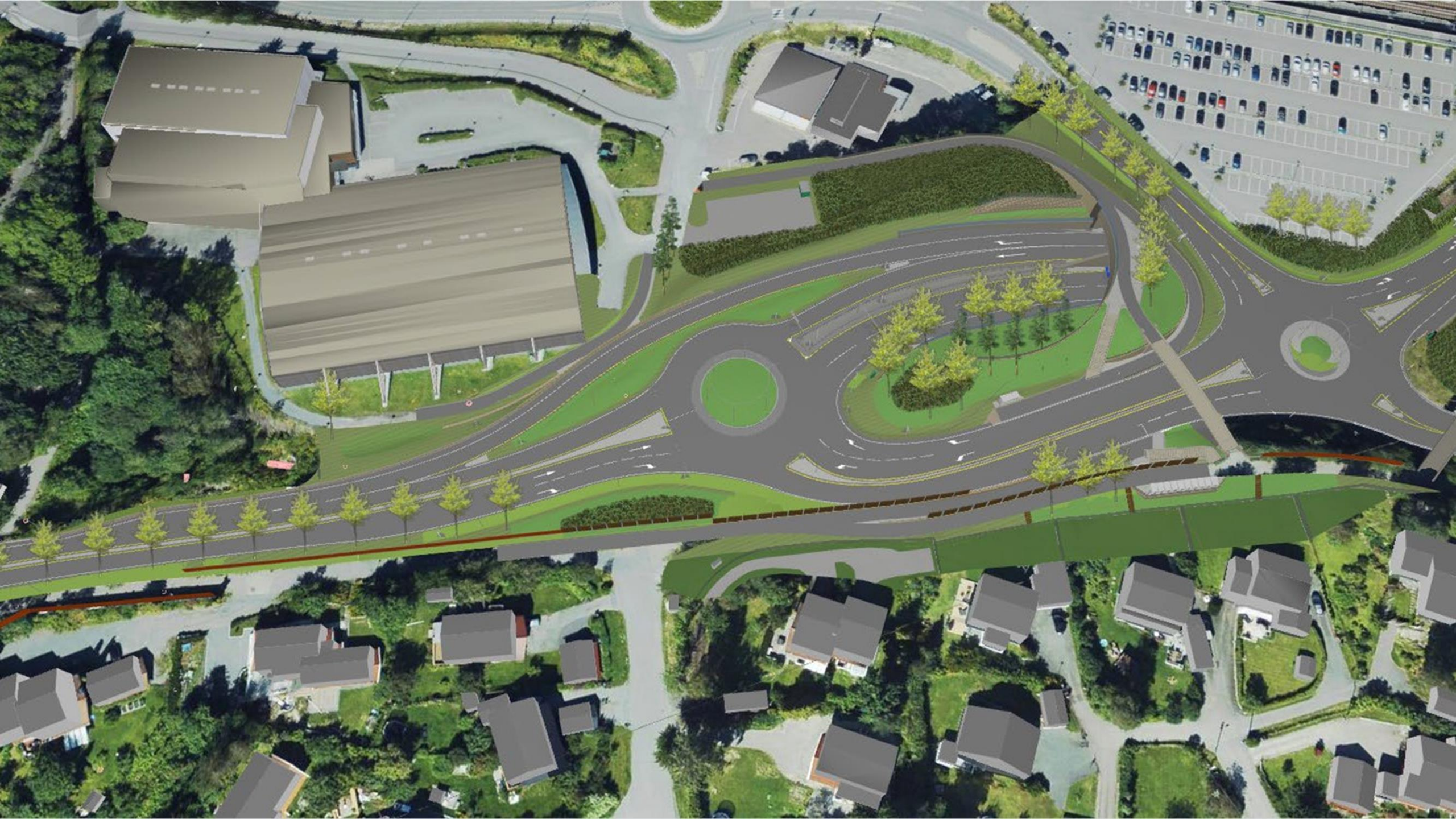
FASE 4:

Q1.2029 – Q3.2029

AKTIVITETER:

- ✓ Nytt trafikksystem er etablert
- ✓ Arbeider med avslutning av veisystem fra ny tunnel pågår
- ✓ Landskapsarbeider



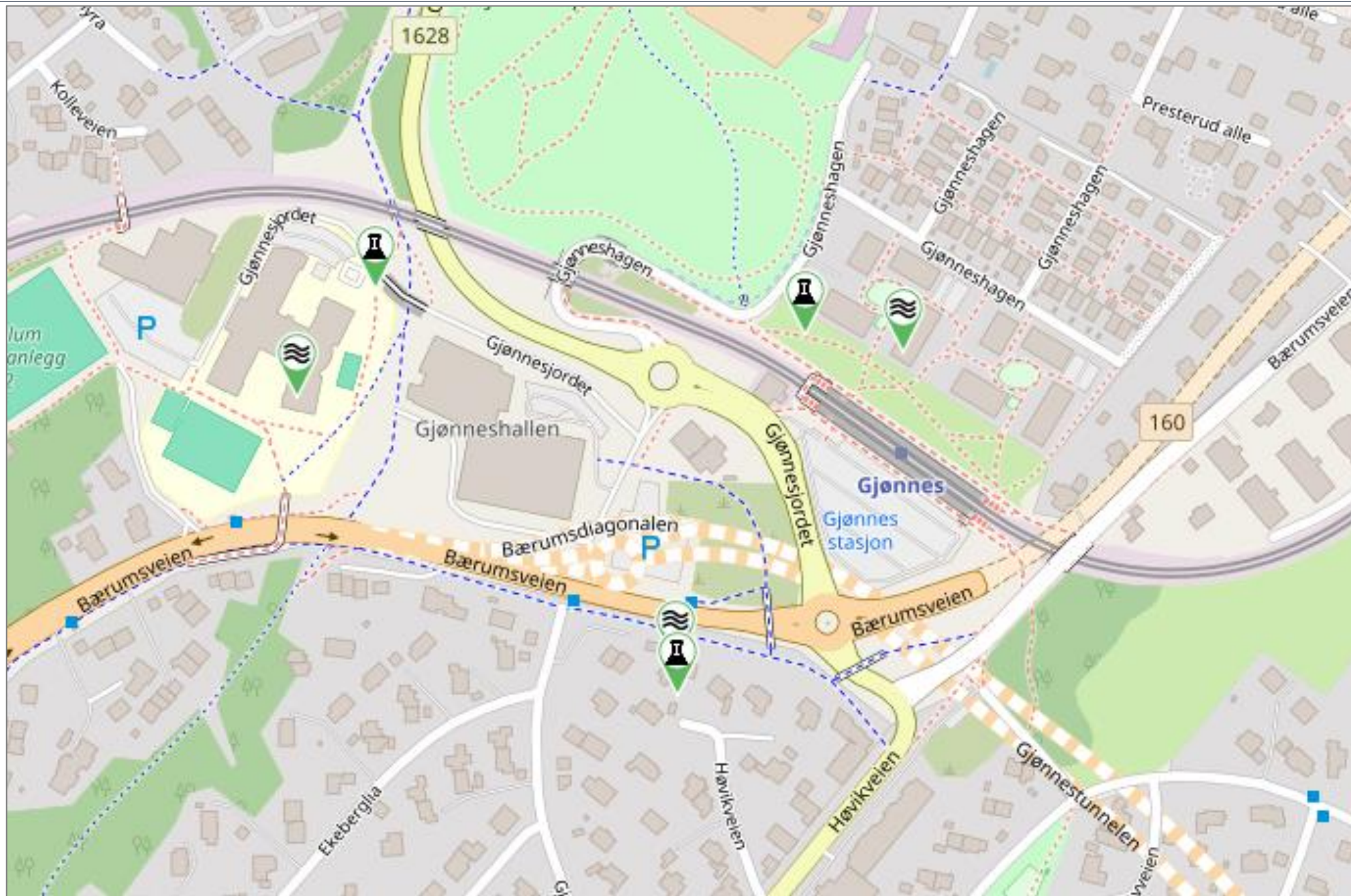


STØV- OG STØYMÅLINGER:

✓ Støymålinger



✓ Støvmålinger

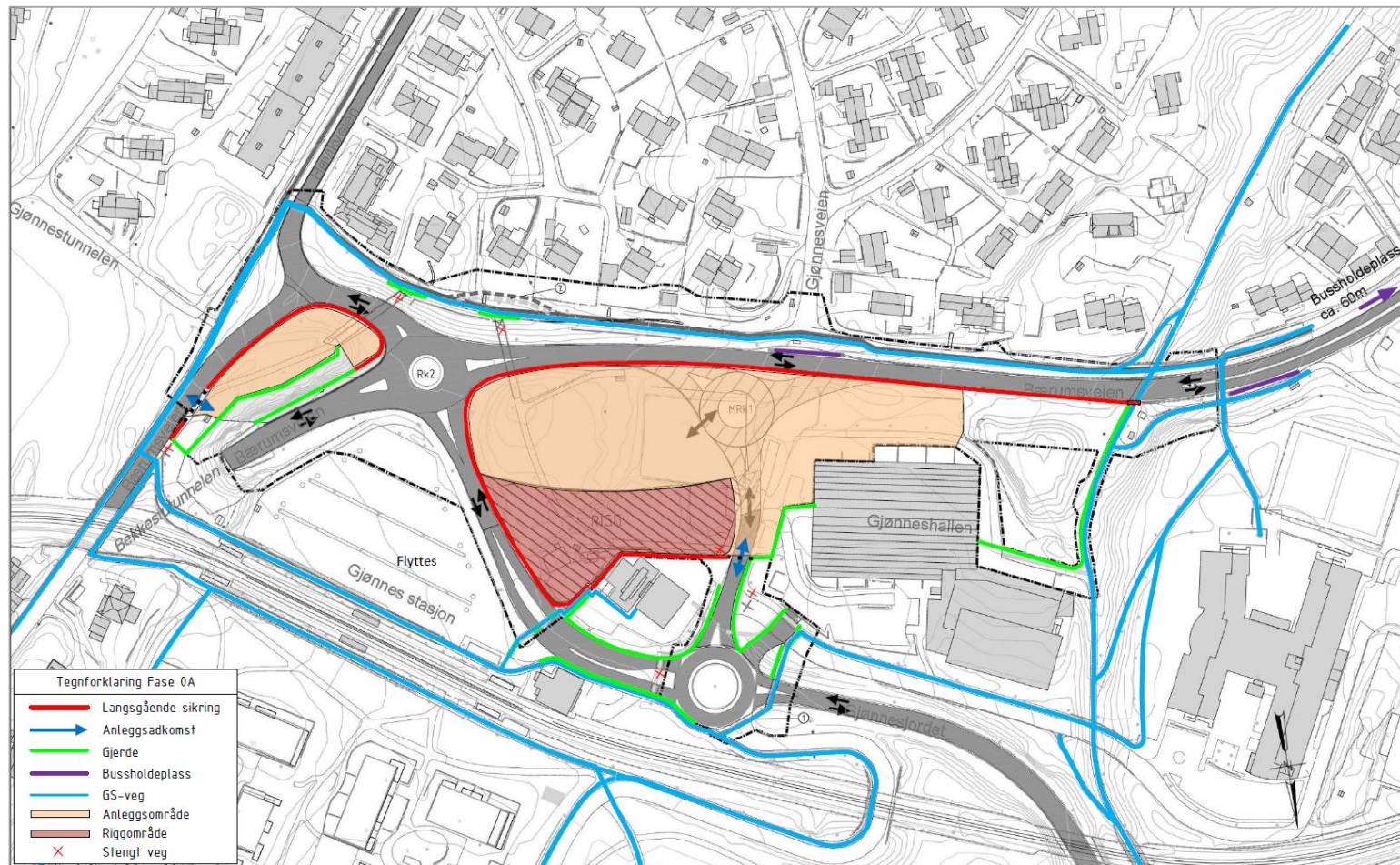


ARBEIDER SOM KAN MEDFØRE STØY :

- ✓ Omlegging av vann, avløp og kabler
 - ✓ Bruk av piggmaskin og gravemaskin

- ✓ Bygge vei forbi Gjønneshallen og til ny rundkjøring
 - ✓ Arbeid med steinmasser og bruk av gravemaskin

- ✓ Hva gjør vi for å redusere støyen:
 - ✓ Bruke maskiner i kortere perioder av gangen
 - ✓ Bruke flyttbar skjerm som plasseres nærme de støyende aktivitetene



OHLA Norge

- ✓ Hjemmeside www.ohla-norge.no
- ✓ Tlf. 400 92 247
- ✓ E-post info@ohla-norge.no



OHLA Group | Om oss | Våre prosjekter | Karriere

Gjønnestunnelen



OHLA signerte den 16. mai kontrakt med Statens vegvesen om bygging av Gjønnestunnelen i Bærum. Gjønnestunnelen i Bærum blir ny fylkesveiforbindelse mellom Gjønnes og E18 ved Strand, og er den tredje hovedentreprisen i E18 Vestkorridoren. Prosjektet skal legge til rette for at flere kan reise kollektivt, sykle eller gå, gi bedre trafikkflyt for næringstrafikken, økt trafiksikkerhet og redusert bilbruk. Deler av E18 skal flyttes under lokk eller legges i tunnel. Det vil redusere støy- og støv, og legge til rette for by- og stedsutvikling i området.

Prosjektet omfatter prosjektering og bygging av den ca. 1500 m lange Gjønnestunnelen, inkludert nytt kryssområde på Gjønnes med tilknytning til Bærumsveien. Hovedarbeidene består av tunnel- og dagsoneanlegg, lokalveger, konstruksjoner, injeksjonstetting av byggegrop, etablering av pumpestasjon, elektroinstallasjoner og trafikkteknisk utstyr, omlegging av teknisk infrastruktur, riving og vegomlegginger samt komplettering og istandsetting.

Mandag 19. august starter vi opp med anleggsvirksomhet på Gjønnes. I første omgang vil Gjønnes busstasjon stenges og reisende bes bruke Løkebergveien. Grussletten ved hallen stenges med bom samme dag.

[Les mer om dette](#)

Da vi starter opp i disse dager inviterer Statens vegvesen og OHLA Norge til nabomøte onsdag 21. august i Gjønneshallen. Det kan du lese meir om her:

<https://www.facebook.com/share/yUffSXWod4nn2QY3/>

Det er viktig for OHLA å gi riktig informasjon til riktig tid da dette prosjektet vil pågå i lang tid på et trangt område. Har du spørsmål eller kommentarer, send e-post til information@ohla-norge.no eller ta kontakt med vår [kommunikasjonsleder her](#).

Om oss | Våre prosjekter | Karriere

© 2024 OHLA NORGE. Alle rettigheter reservert.