

Resultatene er svært marginale?

RVU 2013:

I gjennomsnitt foretar hver person i Bergensområdet 3,56 turer per virkedag (mandag-fredag). Disse turene tar det i snitt 72 minutter å gjennomføre, og hver tur varer i gjennomsnitt i 20,4 minutter. På en vanlig virkedag gjør 8 % av befolkningen ingen turer ut.

KIT: Det bemerkes at beregningene er gjort for hele området som inngår i delområdemodellen for Bergensregionen, og ikke kun Bergen kommune. Tallene for relativ endring er derfor marginale.

Sum antall turer i hele modellområdet DOM: 1.648.432 = 100.0 %

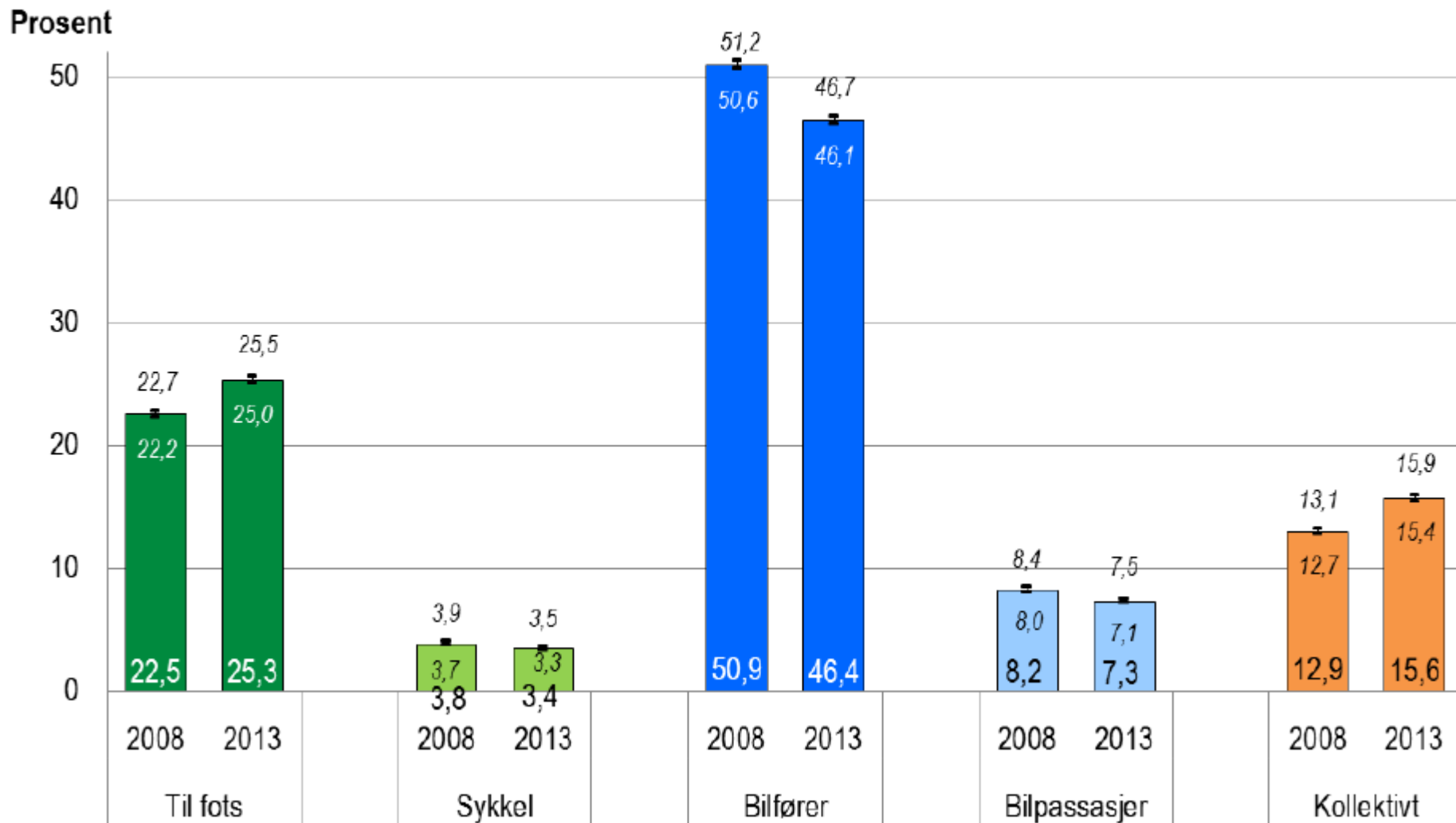
Bergen til 2040:

Vekst: 60.000 personer x 3,56 = 213.600 turer

Totalt 331.608 personer x 3,56 = 1.180.525 turer = 72% av DOM.

Differanse alt. 2/0-alt.		
Reisemiddel	Totalt	Andel
Bilfører	-6428	-0.35%
Bilpassasjer	10	0.01%
Kollektiv	363	0.03%
Gange	4597	0.29%
Sykkel	280	0.02%
Sum	-1178	0.0 %

Bergen kommune, fordeling på hovedreisemåter, RVU 2008 og RVU 2013



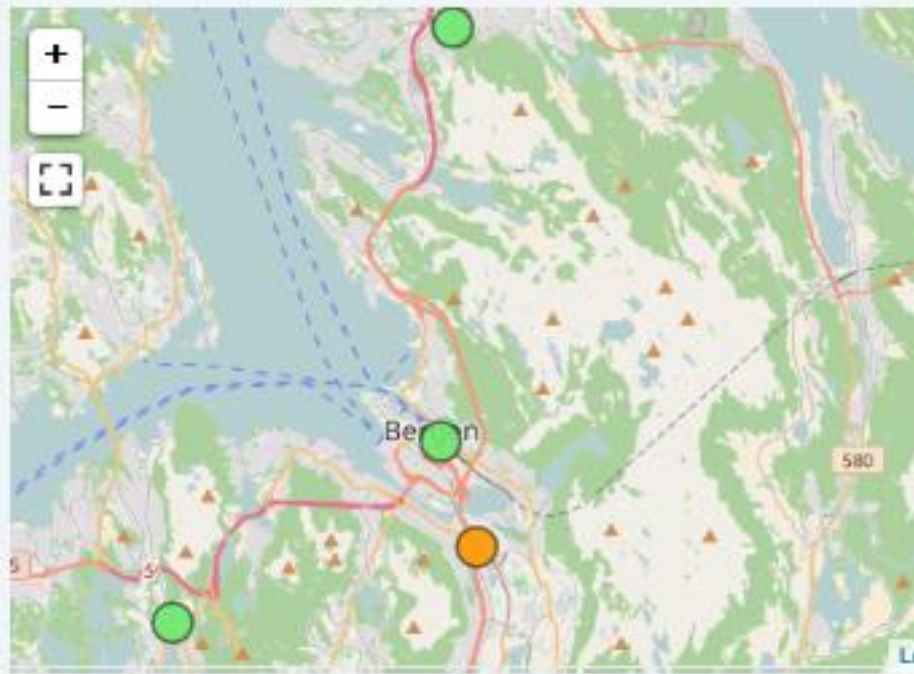
Bergen har fokus på luftforurensning i Bergensdalen.
Datokjøring og 5-doblet rushtidsavgift

Luftkvalitet.info

FORSIDEN | BEDRE BYLUFT FORUM | RAPPORTER | RELEVANTE LENKER

Forurensningsnivå » Bergen

LUFTKVALITETEN NÅ | VARSLET LUFTKVALITET | OVERSKRIDELSER



Luftkvalitet.info

FORSIDEN | BEDRE BYLUFT FORUM | RAPPORTER | RELEVANTE LENKER

Forurensningsnivå » Bergen » Danmarks plass

LUFTKVALITETEN NÅ | VARSLET LUFTKVALITET | OVERSKRIDELSER

Komponent

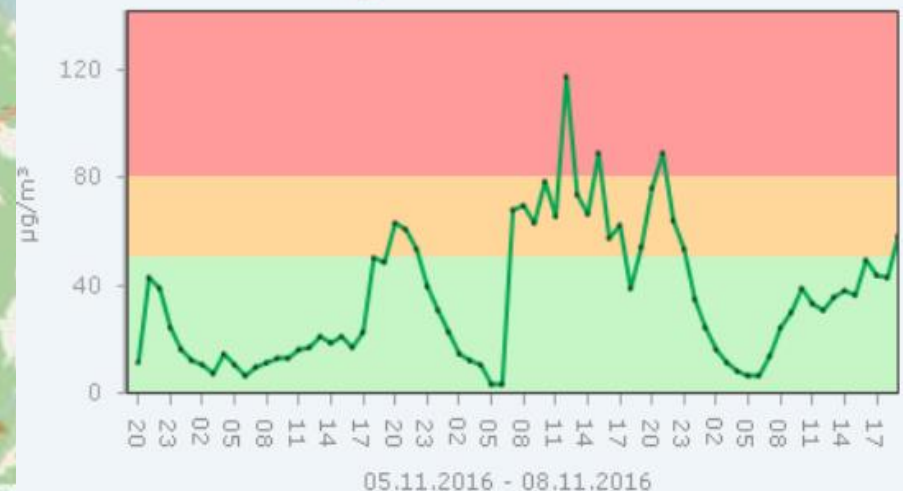
PM10

Intervall

72 timer

[Vis/skjul tegnforklaring](#)

● Danmarks plass

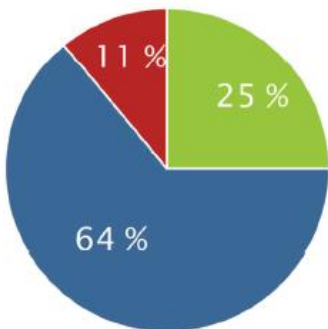


Visualisering av effekter: E39, ringveg øst gjennom Bergen

Dagens biltrafikk:

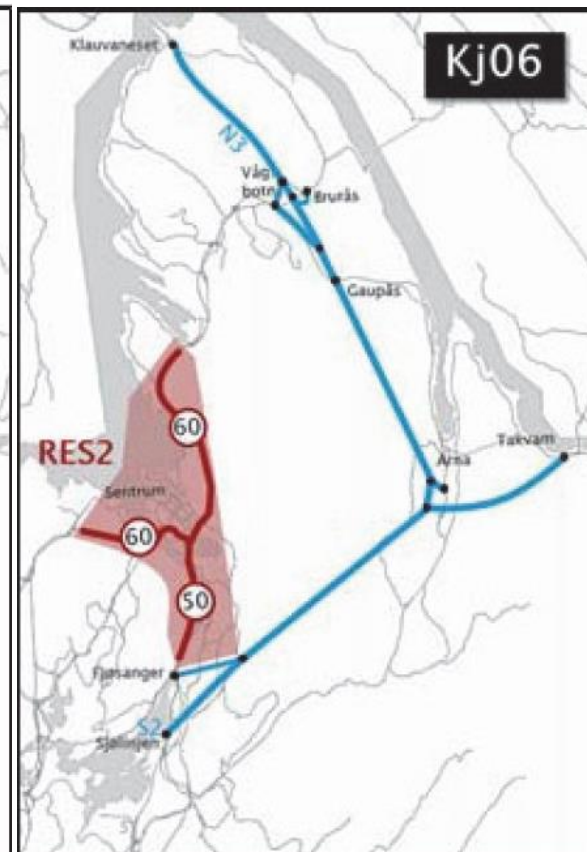


- Bilturer internt i midtsonen
- Bilturer til/fra midtsonen
- Bilturer gjennom midtsonen



+ 2,1 % totalt trafikkarbeid

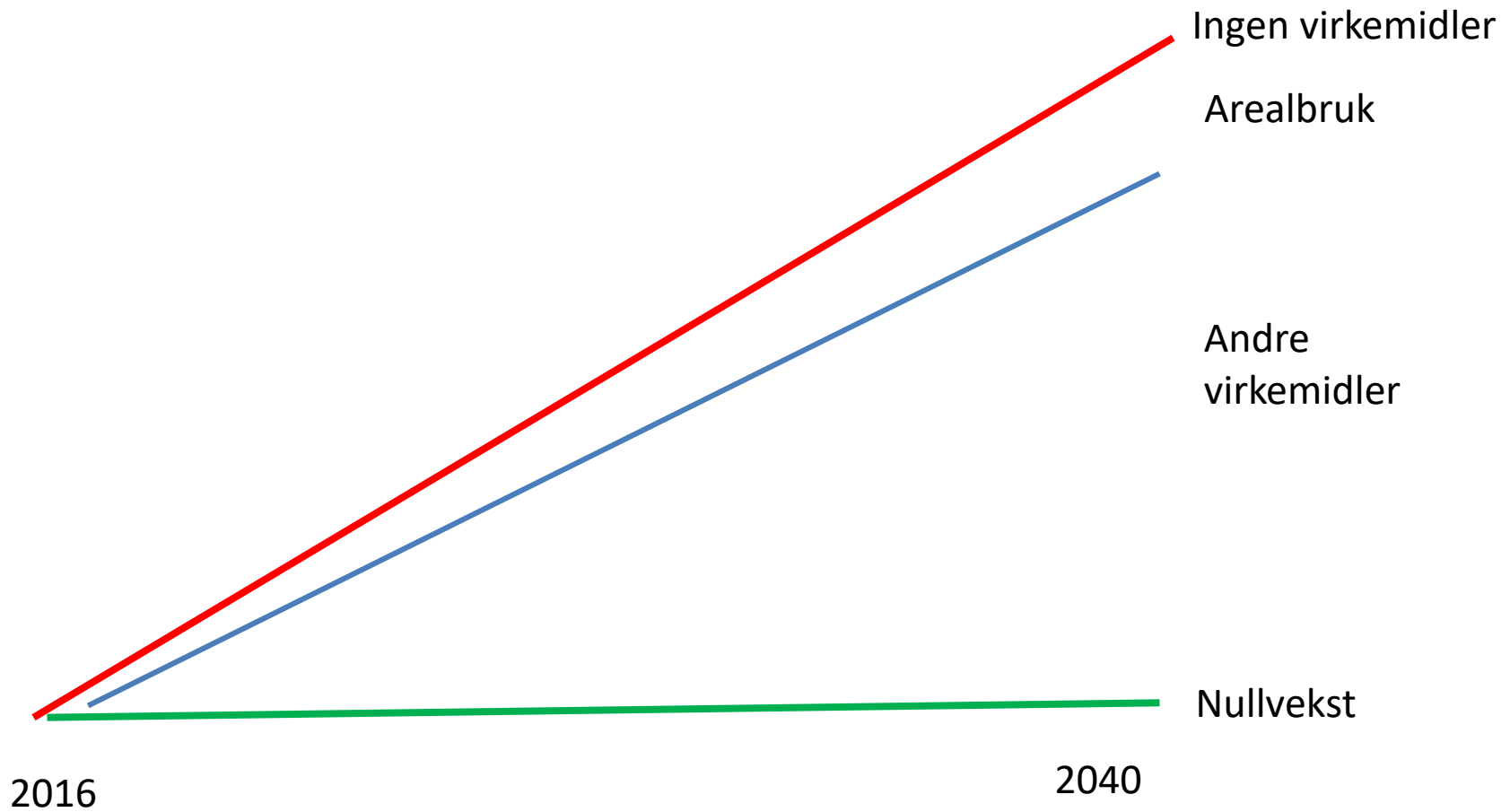
20–35% trafikknedgang på dagens E39 Fjøsanger–Danmarks plass.
 30% nedgang på dagens E39 mellom Nygårdstangen og Eidsvåg.
 Uendret trafikk på dagens E39 mellom Eidsvåg og Tertneskrysset
 Rundt 25% nedgang på dagens E39 gjennom Midtbygda, men dette er trafikk som skyves over på sidevegnettet, inklusive Salhusvegen.
 2,1% økt trafikkarbeid i Bergen kommune
 11% redusert trafikkarbeid for some M2 Bergensdalen
 12% redusert trafikkarbeid samlet for de fire midtsonene M1–M4
 7% økt trafikkarbeid i ytre områder



- 4 % redusert trafikkarbeid

25–45% trafikknedgang på dagens E39 Fjøsanger–Danmarks plass.
 45–50% nedgang på dagens E39 mellom Nygårdstangen og Eidsvåg.
 35–40% nedgang på dagens E39 mellom Eidsvåg og Midtbygda (Åsane)
 25–30% nedgang på dagens E39 gjennom Midtbygda (Åsane)
 4% redusert trafikkarbeid i Bergen kommune
 22% redusert trafikkarbeid i Bergensdalen
 30% redusert trafikkarbeid samlet for «midtsonen»
 6% økt trafikkarbeid i ytre områder
 Kritisk økt trengsel og tidsbruk som følge av kollektivfelt i Sandviken.

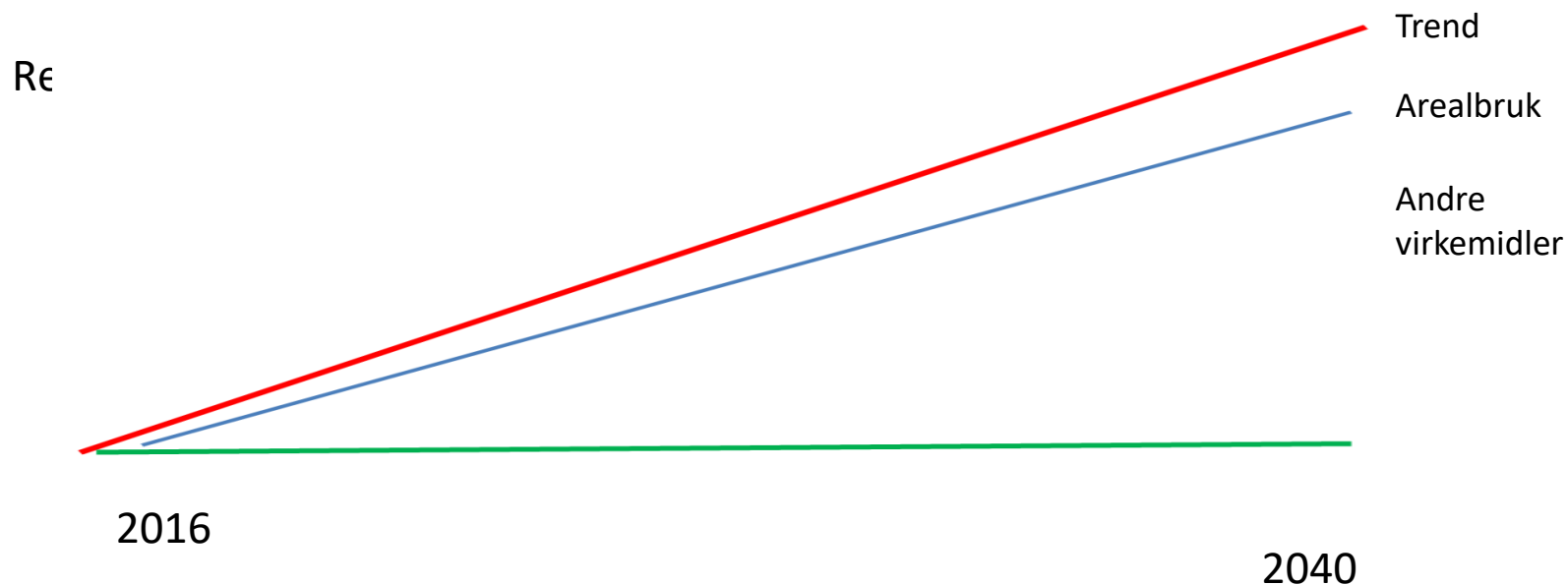
Mål: Nullvekst i biltrafikk



I Bergen kommune har det vært en sterk tendens til fortetting, boligbygging i sentrale områder med utbygging av bybane mot sør de siste årene.

Dvs. en sterk fortettingstrend.

Kfr. mål om kompakt byutvikling

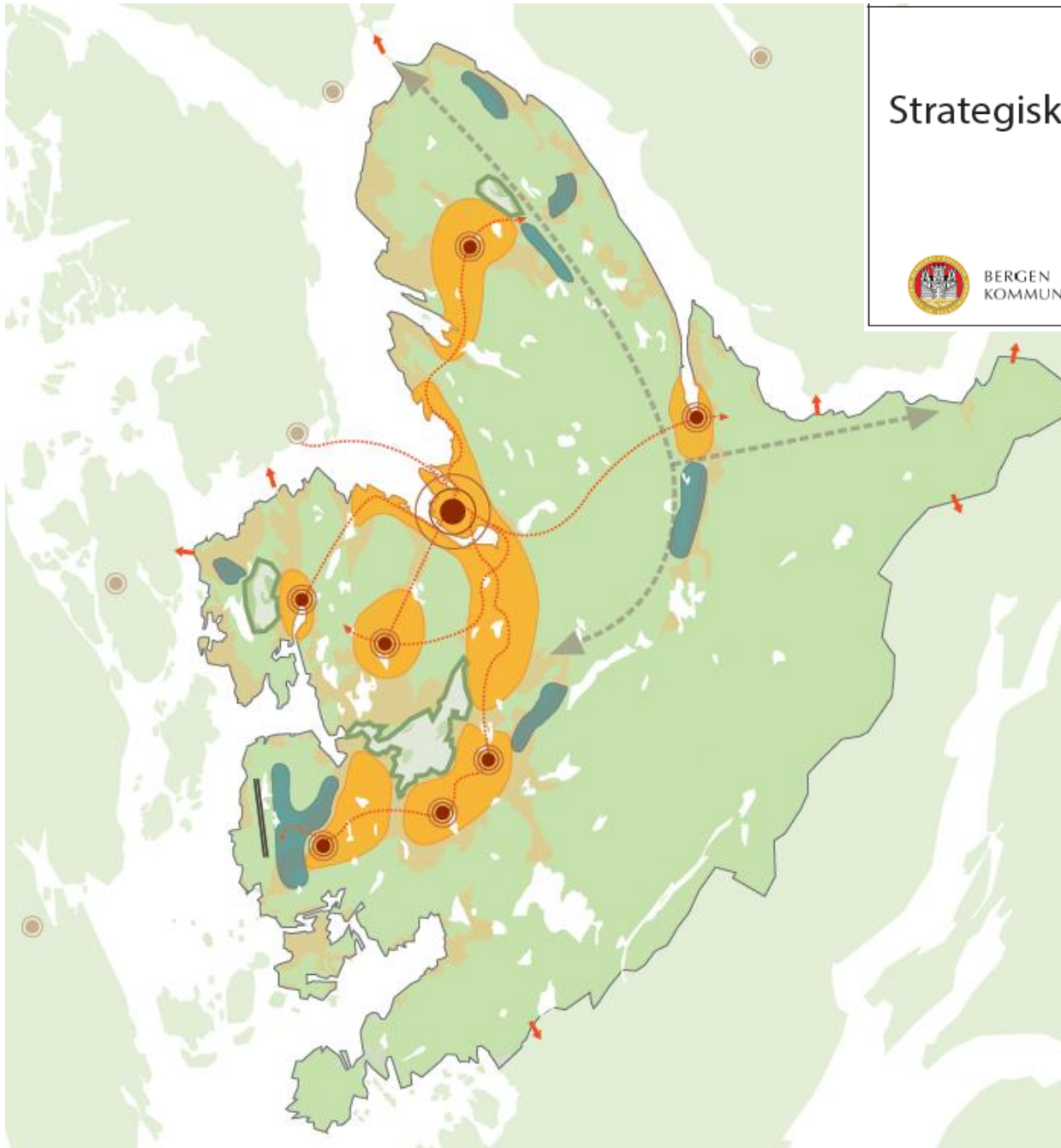


Strategisk temakart BERGEN 2030



BERGEN
KOMMUNE

August 2016



Kompakt byutvikling



Arealkrevende næring



Bydelsenter

Kollektiv



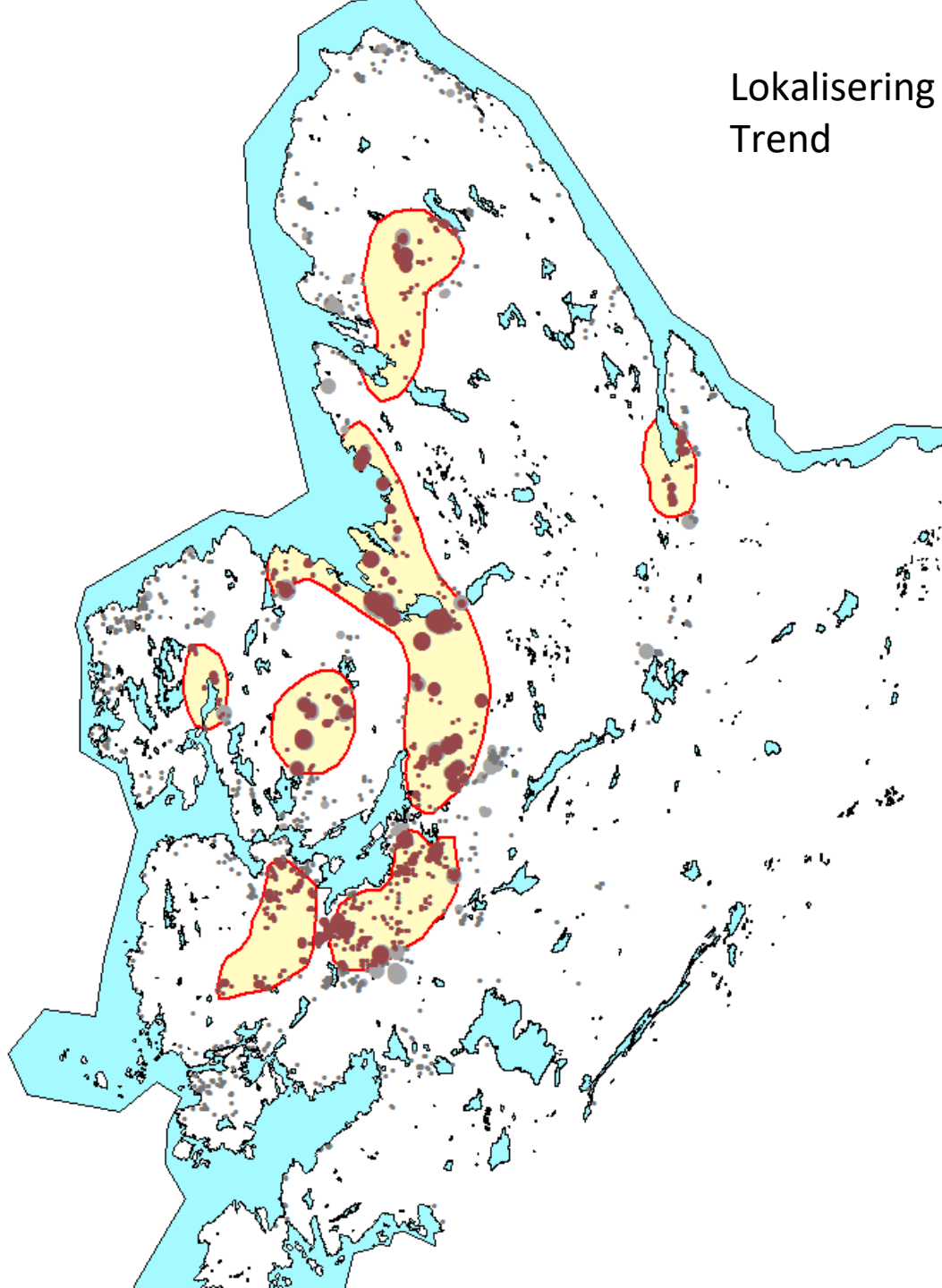
Hovedforbindelser til nabokommuner

Ringvei øst - E16

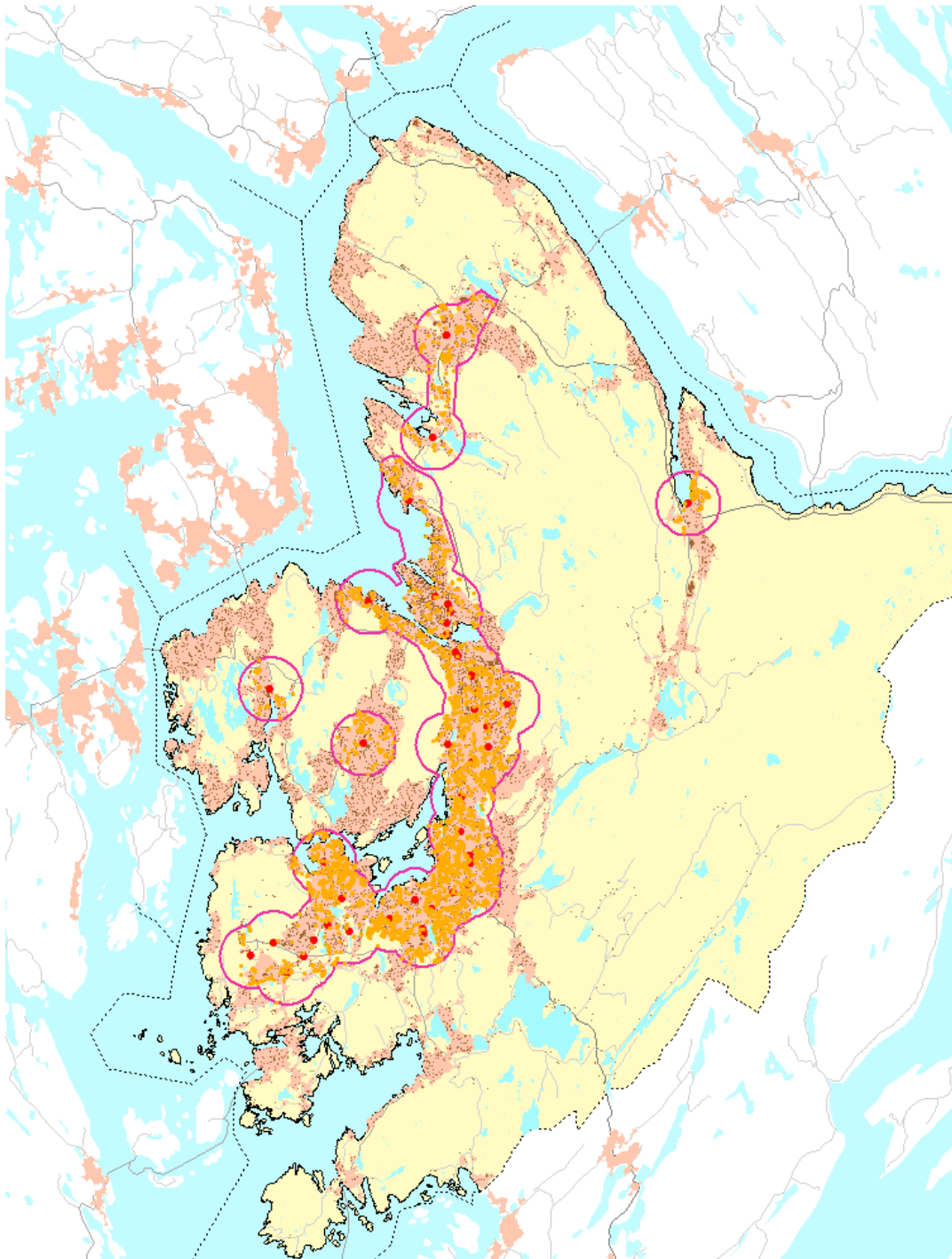


Prioriterte friluftsområder

Lokalisering av ny boligbygging 2008-2016. Trend



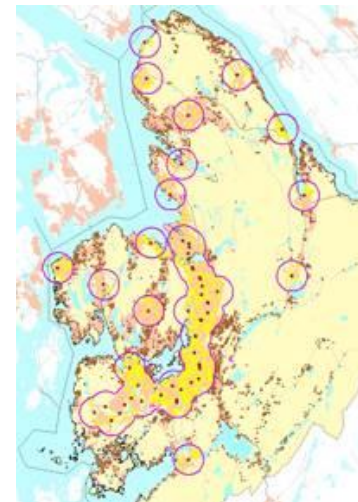
Totalt antall: 10.789
Innenfor kompaktsoner: 6818,
dvs 63% innenfor



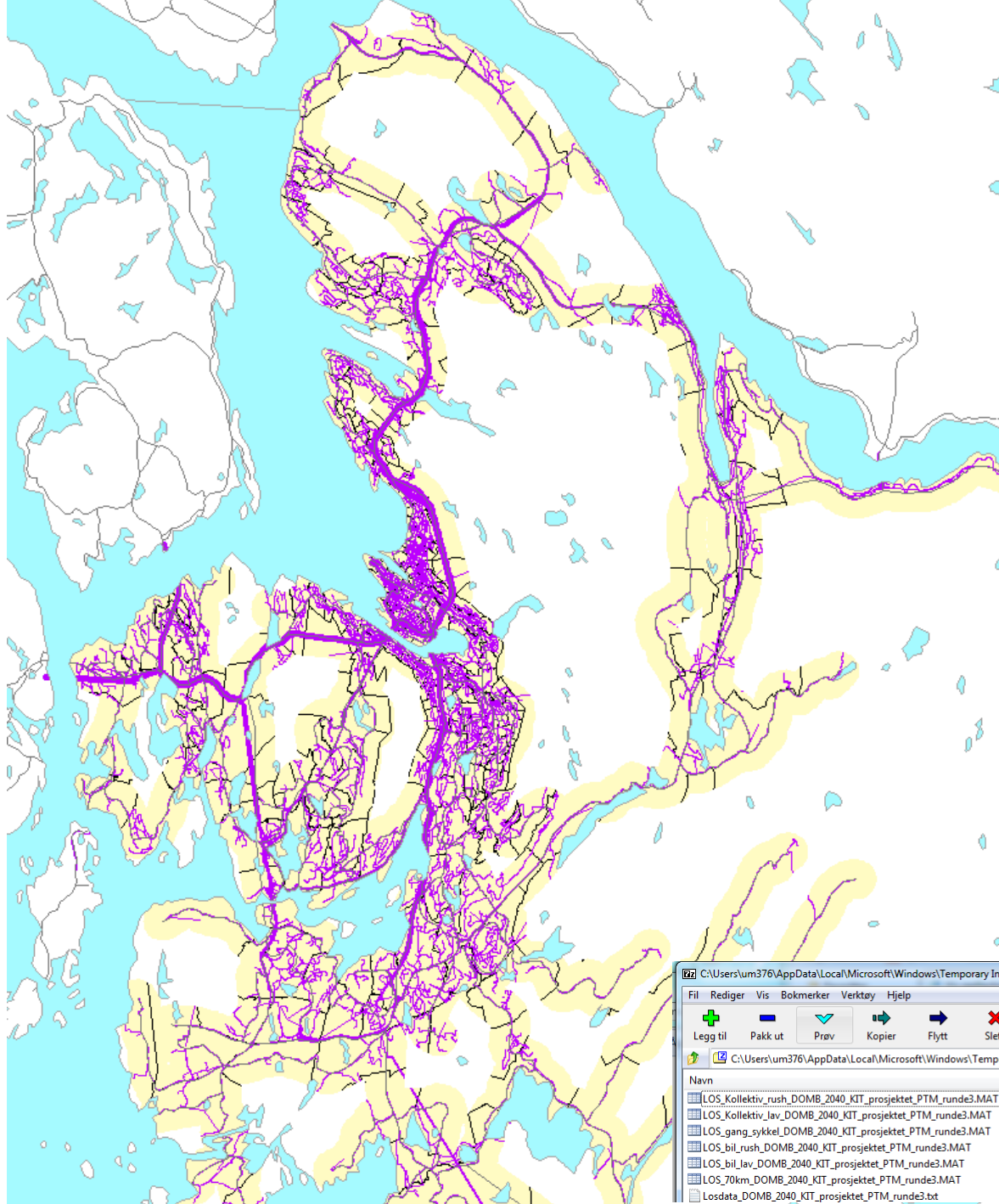
Utbyggingsmønster. Trend. Dokumentasjon av utvikling.

Merknad til RTP (regional transportplan)
Bergen kommune i perioden 2008-2013:

Boligbygging innenfor 1 km avstand fra
bydelsentra og bybanestopp:
Ca. 3970 av i alt 6635 boliger i perioden
eller **60%** er bygget innenfor.



Hvor kom denne fra?



Belastet_net2040-utm32.shp

- 0 - 3019
- 3019 - 6037
- 6037 - 9056
- 9056 - 12075
- 12075 - 15093

Belastet_net2040.shp

Sonedata_arb.shp

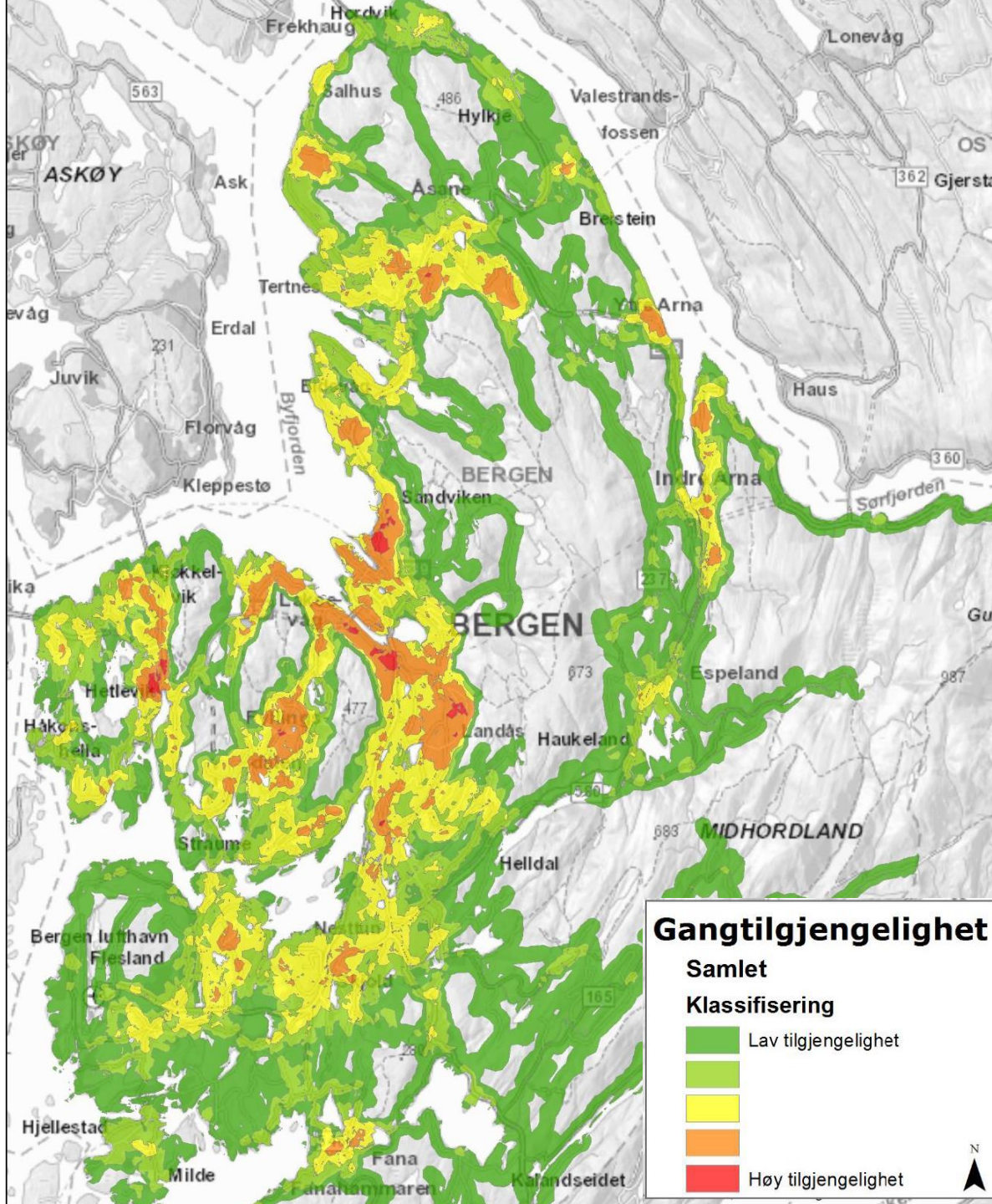
C:\Users\um376\AppData\Local\Microsoft\Windows\Temporary Internet Files\Content.IE5\HISL35G0\DOMB_2040_KIT_prosjektet_PTM_runde3.zip\

File Rediger Vis Bokmerker Verktøy Hjelp

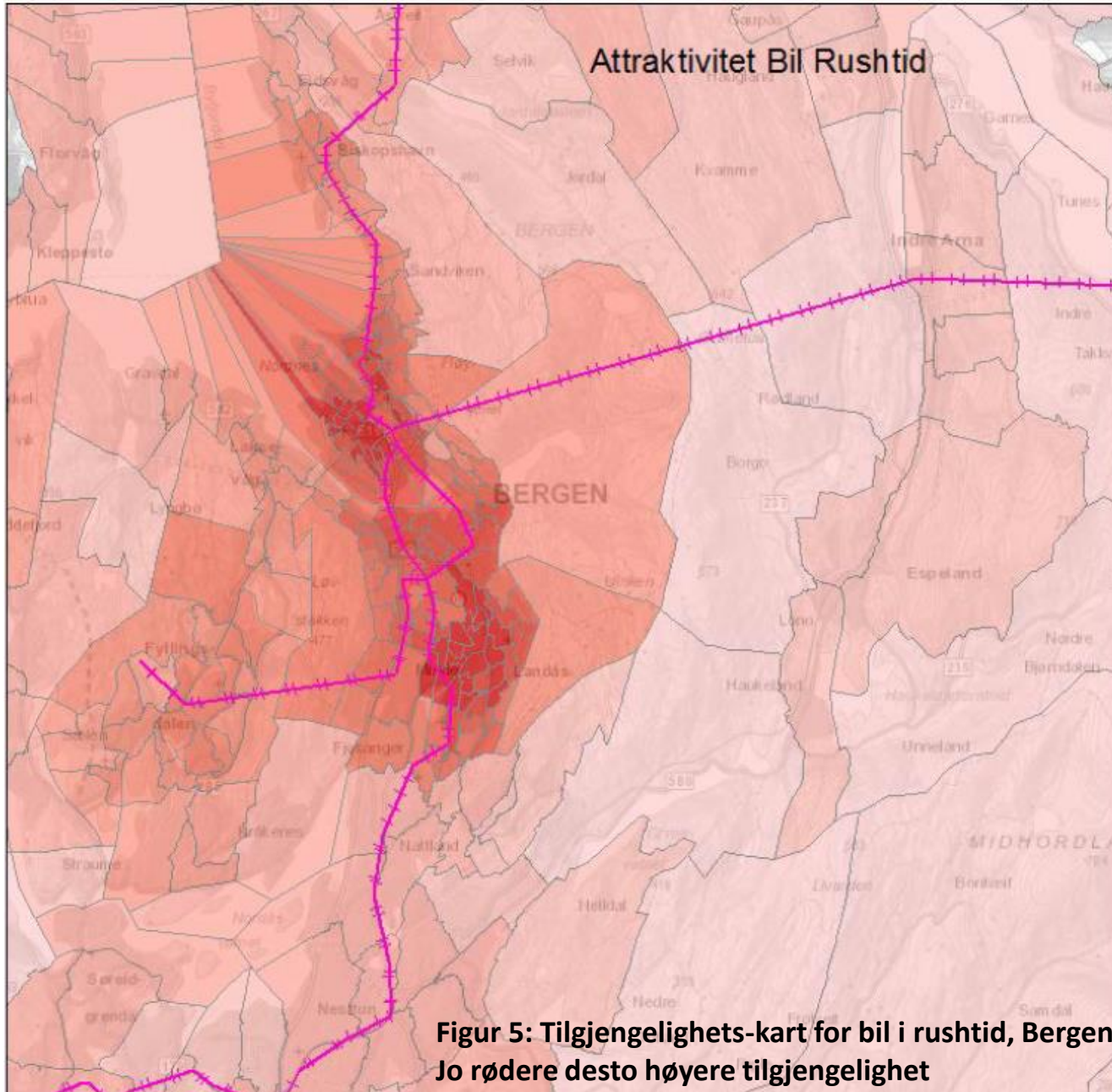
Legg til Pakk ut Prøv Kopier Flytt Slett Egenskaper

C:\Users\um376\AppData\Local\Microsoft\Windows\Temporary Internet Files\Content.IE5\HISL35G0\DOMB_2040_KIT_prosjektet_PTM_runde3.zip\

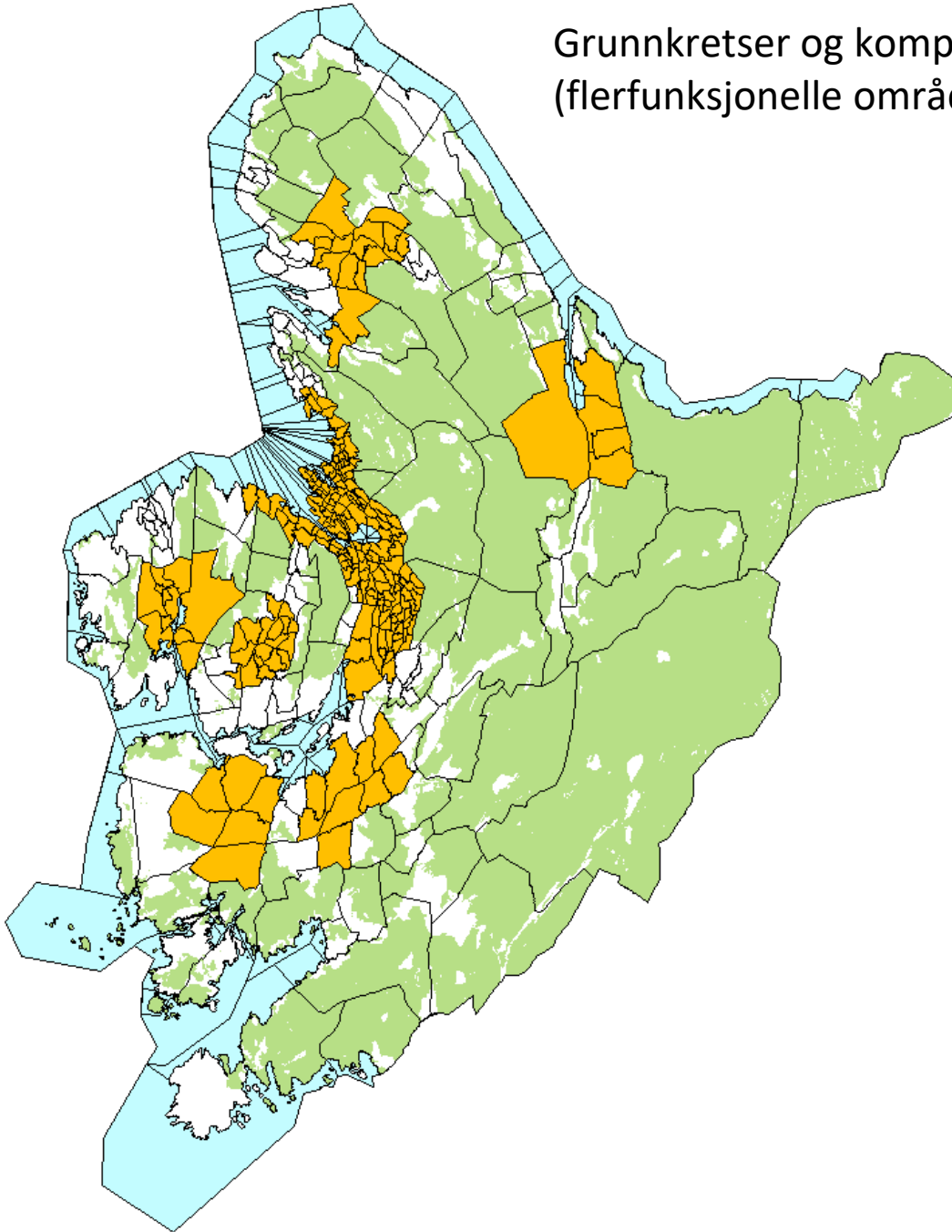
Navn	Størrelse	Komprimert st...	Endret	Opprettet	Åpnet
LOS_Kollektiv_rush_DOMB_2040_KIT_prosjektet_PTM_runde3.MAT	25 984 823	14 372 765	2016-08-16 13:02	2016-08-16 11:13	2016-08-16 11:13
LOS_Kollektiv_lav_DOMB_2040_KIT_prosjektet_PTM_runde3.MAT	23 548 510	12 235 289	2016-08-16 11:13	2016-08-16 11:13	2016-08-16 11:13
LOS_gang_sykkel_DOMB_2040_KIT_prosjektet_PTM_runde3.MAT	7 590 254	6 044 118	2016-08-16 11:12	2016-08-16 11:12	2016-08-16 11:12
LOS_bil_rush_DOMB_2040_KIT_prosjektet_PTM_runde3.MAT	13 812 603	4 573 824	2016-08-16 13:01	2016-08-16 11:11	2016-08-16 11:11
LOS_bil_lav_DOMB_2040_KIT_prosjektet_PTM_runde3.MAT	7 110 385	4 401 952	2016-08-16 11:12	2016-08-16 11:11	2016-08-16 11:11
LOS_70km_DOMB_2040_KIT_prosjektet_PTM_runde3.MAT	81 218	14 132	2016-08-16 11:14	2016-08-16 11:13	2016-08-16 11:13
Losdata_DOMB_2040_KIT_prosjektet_PTM_runde3.txt	80 594 150	17 034 540	2016-08-16 13:03	2016-08-16 11:18	2016-08-16 11:18



Må forklares bedre. Hva med de andre reisemidlene?



Grunnkretser og kompaktsoner
(flerfunksjonelle områder).



ABC- klassifisering av bedrifter etter næringskoder.

Tabell 2.2 Eventuell ny kategorisering av NACE-koder og arbeidsplasskategorier.

NR	Hovedkategori	Kategori	Underkategori	NACE2002	Tidligere variabelnavn	Nytt navn
1	1	Primær		01-05		A10PRI
2	2	Sekundær		10-45, 60-62, 90		A20SEK
3	3	Verksted og handel		50-55		A30VH
4	3	Ekskl.	Høyfrekvent VH	Deler av 52 (som før)	A5vareH	A31VH
5	3	Ekskl.	Lavfrekvent VH	Deler av 50, 52 (som før)	A6vareL	A32VH
6	3	Ekskl.	Fritid	Deler av 55 (som før)	A7hotre	A33VH
7	3	Ekskl.	Service	Deler av 52 (som før)	A12serv	A34VH
8	4	Tjenester		63-74, 91-99		A40TJE
9	4	Ekskl.	HentLev/Fritid/Service	93.04	A13hl/A12serv /A7hotre	A41TJE
10	4	Ekskl.	HentLev/Fritid	92.13, 92.32, 92.33, 92.61 92.621, 92.622, 92.629 92.721, 92.722, 92.729	A13hl/A7hotre	A42TJE
11	4	Ekskl.	Service	63, 64, 65, 71, 93.01 93.02, 93.05	A12serv	A43TJE
12	4	Ekskl.	Fritid	91.31, 91.32, 91.33, 92.12 92.34, 92.51, 92.521, 92.53 92.71	A7hotre	A44TJE
13	5	Offentlig adm.		75		A50OFF
14	6	Undervisning	HentLev	80	A13hl	A60UND
15	7	Helse og sosial		85		A70HSOS
16	7	Ekskl.	Service, HentLev	85.111, 85.112, 85.121 85.122, 85.124, 85.125 85.13, 85.142, 85.327 85.328	A13hl, A12serv	A71HSOS
17	7	Ekskl.	HentLev	85.331, 85.332	A13hl	A72HSOS
18	7	Øvrig		(residual)		A73REST
19		I alt		00-99		A0099TOT

Næringskoder – mobilitetsprofiler?

Hovedgruppe	Næringsområde
A (01-03)	Jordbruk, skogbruk og fiske
B (05-09)	Bergverksdrift og utvinning
C (10-33)	Industri
D (35)	Elektrisitets-, gass-, damp- og varmtvannsforsyning
E (36-39)	Vannforsyning, avløps- og renovasjonsvirksomhet
F (41-43)	Bygg- og anleggsvirksomhet
G (45-47)	Varehandel, reparasjon av motorvogner
H (49-53)	Transport, lagring
I (55-56)	Overnatting og serveringsvirksomhet
J (58-63)	Informasjon og kommunikasjon
K (64-66)	Finansierings- og forsikringsvirksomhet
L (68)	Omsetning og drift av fast eiendom
M (69-75)	Faglig, vitenskapelig og teknisk tjenesteyting
N (77-82)	Forretningsmessig tjenesteyting
O (84)	Offentlig administrasjon og forsvar, og trygdeordninger underlagt offentlig forvaltning
P (85)	Undervisning
Q (86-88)	Helse- og sosialtjenester
R (90-93)	Kulturell virksomhet, underholdning og fritidsaktiviteter
S (94-96)	Annen tjenesteyting
T (97)	Lønnet arbeid i private husholdninger
U (99)	Internasjonale organer og organisasjoner

Behov for standardisering av ABC-mobilitet.

Tabell 3. Inndeling i virksomhetstyper og tilhørende lokaliseringsanbefaling

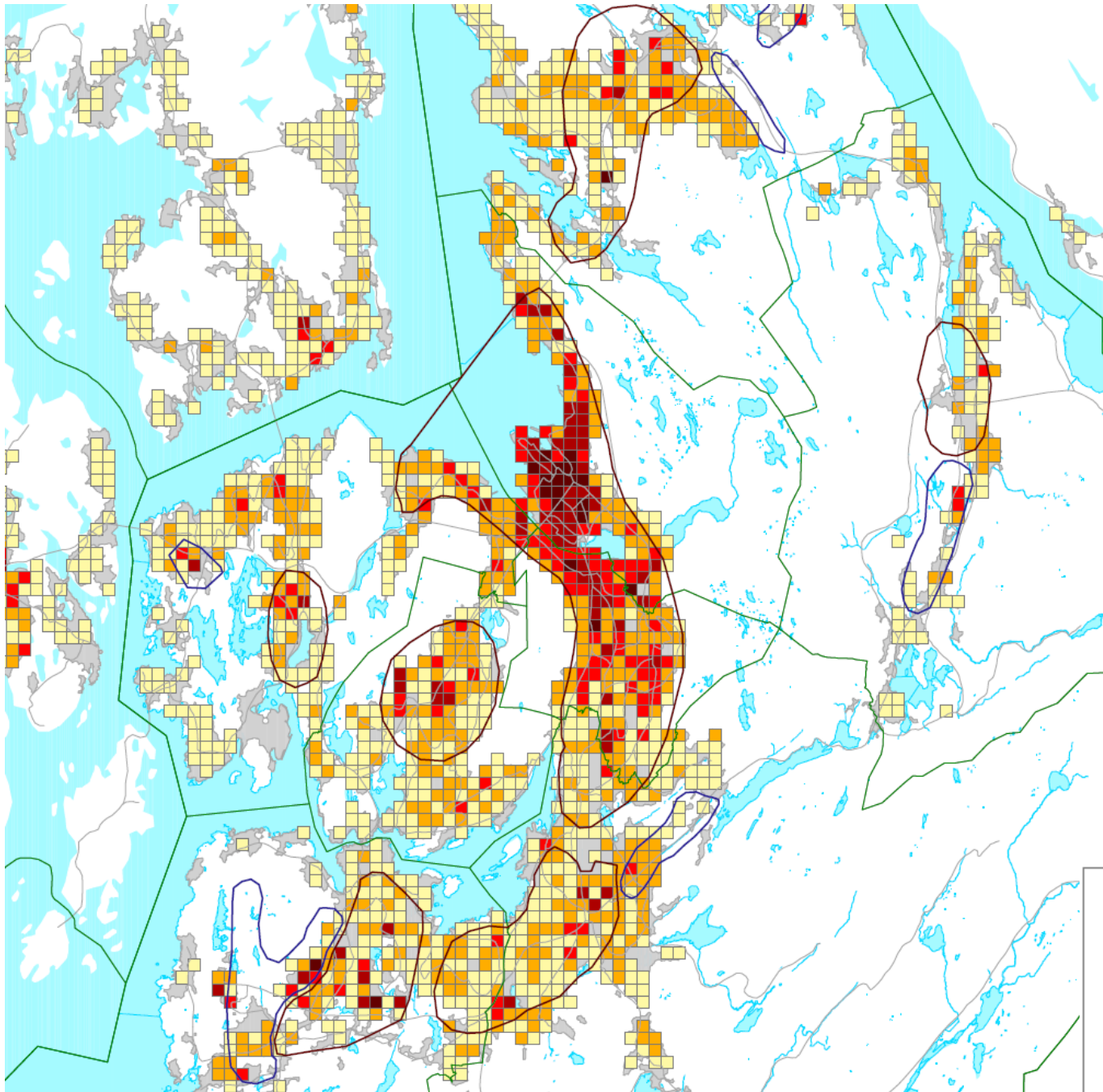
Hovedkategori	NACE-kode	Lokalisering	Kommentar
1. Primærnæring	A (01-03), B (05-09), D (35), E (36-39)	D-områder	Vanligvis ikke i tettbebygde områder
2. Bygg og anlegg	F (41-43)	Uplassert	Varierende oppmøtested
3. Industri	C (10-33)	C-områder (B for lett industri, med lite godstransport)	
4. Engros- og transport	G (46, 47.9 <i>Handel utenom salgssted</i>), H (49-53), I (56.2 <i>Catering</i>), N (77 <i>Utleievirksomhet</i>), N (82.92 <i>Pakkevirksomhet</i>)	C-områder	Bør være muligheter for omlasting bil, bane, båt
5. Arealkrevende forretning	G (45, 47.3 <i>Drivstoff</i> , 47.521 <i>Byggevarer</i> , 47.53 <i>Tapet, tepper</i> , 47.54 <i>El- artikler</i> , 47.59 <i>Møbler</i>), I (55.3 <i>Campingplasser</i>)	B- og C-områder	Ofte bruk av bil for å frakte varer
6. Daglig service	G (47.11 og 47.2 <i>Handel med nærings- og nytelsesmidler</i>) S (96 <i>Personlig tjenesteyting</i>)	Alle områdetyper	Lokaliseres både i sentre og boligområder
7. Service og kultur	G (47.4, 47.51, 47.6, 47.7, 47.8) I (55 <i>Overnatting</i> , 56 <i>Servering</i>) H (49.32 <i>Drosjetransport</i>) N (79 <i>Reisebyrå</i>) K (64.1 <i>Bankvirksomhet</i>) R (91 <i>Bibliotek, museum ol</i>)	A-områder (B-områder med god kollektivbetjening)	Detaljvarehandel utenom dagligvarer og plasskrevende handel
8. Offentlig adm, lokal rekkevidde	P(85.1 <i>Førskole</i> , 85.2 <i>Grunnskole</i> , 85.43 <i>Trafikkskole</i>) Q (86 <i>Helse og sosialtjenester</i> , 87 <i>Pleie og omsorg</i> , 88 <i>Eldresenter</i> , barnehage, 93.1 <i>Sports- og idrettsanlegg</i>), M (75 <i>veterinær</i>)	B-områder	I tilknytning i lokalsenter, eventuelt i boligområder
9. Offentlig adm, regional rekkevidde	O (84 <i>Offentlig adm</i>) P (85.3 <i>Videregående skole</i> , 85.4 <i>Høyere utdanning</i> , 85.5 <i>Annen undervisning</i>) Q (88.99 <i>Andre sosiale tjenester</i>)	A-områder	Lokaliseres i kommune- og regionsentre
10. Andre kontorvirksomheter	K (64.2-66), L (68), M (69-74), S (94-96), U (99)	A-områder	Større virksomheter lokaliseres i A-områder, mindre kan også lokaliseres i lokale sentre

A-B

06.1
80-82

Hovedkategori	NACE-kode (SN2007) ²	Lokalisering	Kommentar
1. Primærnæring	01-03 Jordbruk, fiske, skogbruk; 05-09 Bergverk; 35 El-gass- dampforsyning; 36-39 Vann, avløp, renovasjon	D-områder	Vanligvis ikke i tettbebygde områder
2. Bygg og anlegg	41-43 Bygg og anlegg	Uplassert	Varierende oppmøtested
3. Industri	10-33 Industri	C-områder (B for lett industri, med lite godstransport)	
4. Engros- og transport	46 Agentur/Engros; 47.9 Handel utenom salgssted; 49 -53 Transport; 56.2 Catering; 77 Utleievirksomhet; 82.92 Pakkevirksomhet, 82,11 Logistikk-Sikkerhet/servicetjenester 80.1, 80.2. 81.101, Renholdstjenester 81.21, 81.22	C-områder	Bør være muligheter for omlasting bil, bane, båt
5. Arealkrevende forretning	45 Handel/Rep motorvogn; 47.3 Drivstoff; 47.521 Byggevarer; 47.53 Tapet, tepper; 47.54 El- artikler; 47.59 Møbler; 47.529; 47.524 Trelast/sag; 55.3 Campingplasser; 93.292 Marina; 93.299 Jaktutleie; 47.522; 47.523; Fornøyelsespark 93.21	B- og C- områder	Ofte bruk av bil for å frakte varer
6. Daglig service (dagligvarehandel og personlig tjenesteyting)	47.11 og 47.2 Handel med nærings- og nytelsesmidler; 96 Personlig tjenesteyting); Undervisning innen idrett/rekreasjon 85.51; Kiosk/tipping 92; 97 Lønnet arbeid i privat husholdning	Alle områdetyper	Lokaliseres både i sentre og boligområder
7. Service og kultur (annen handel, hotell, café, restaurant m.m.)	47.4, 47.51, 47.6, 47.7, 47.8 (diverse handel); 55 <i>Overnatting</i> , 56- <i>Servering</i> ; 79 <i>Reisebyrå</i> ; 64.1 <i>Bankvirksomhet</i> ; 91 <i>Bibliotek</i> , <i>museum</i> ol; Ballettskole 90.012; Kunst/galleri/cafe 90.031, 90.033, 90.034, 90.039, 90.04; Bibliotek 91.011; Museum 91.022, 91.04; Kinodrift 59.14; Museum 91.021	A-områder (B- områder med god kollektivbetjening)	Detaljvarehandel utenom dagligvarer og plasskrevende handel

Hovedkategori	NACE-kode (SN2007) ³	Lokalisering	Kommentar
8. Offentlig adm inkl helse, lokal rekkevidde	85.1 Førskole, 85.2 Grunnskole, 86 Helse og sosialtjenester, 87 Pleie og omsorg; Eldresenter, barnehage, 93.1 Sports- og idrettsanlegg), 75 veterinær); Kulturskole 85.521; Trafikkskole 85.53; Voksenopplæring 85.594; PP-tjeneste o.l. 85.601; 81.3 Parkvesen 81.299 Anleggsgartner/privat parkvesen; 81.291 Skadedyrservice/renhold Danseskole 85.522	B-områder	I tilknytning i lokalsenter, eventuelt i boligområder
9. Offentlig adm inkl helse, regional rekkevidde	84 Offentlig adm; 85.3 Videregående skole, 85.4 Høyere utdanning, 85.5 Annen undervisning) Folkehøgskole 85.591; Arkiver 91.013 Privat skole 85.429; Regionale helsetilbud 86.1; Høgskole 85.423, 85.41	A-områder	Lokaliseres i kommune- og regionsentre
10. Andre kontorvirksomheter	64.2-66; 68; 69-74; 94-95; 99; 58.11 (forlag o.l.); 58.13, 58.14, 58.19, 58.21, 58.29, 59.11, 59.2, 60,2, 62.01, 62.02, 62.03, 62.09, 63.11, 63.12, 63.99 (media og kommunikasjon); 61.1, 61.2, 61,9, Bemanning 78.1, 78.2; Kontor/renhold/eiendom 81.109; 82.202, 82.3, 82.91; Konsulenttjenester 82.99; 85.529, 85.593, 85.609; Kontor 85.595; Inkasso 82.201; Media 63.91; Radiostasjon 60.1; Filmprod. 59.12; Musikkprod. 90.011, 90.02; Event/tour 93.291; Festival 91.03	A-områder	Større virksomheter lokaliseres i A-områder, mindre kan også lokaliseres i lokale sentre



Sum av boliger og ansatte pr. rute (250x250m) i år 2016. ("Bybruksintensitet")

Ruter med sum mindre enn 30 er ikke tatt med.

KPA strategisjoner

- Arealkrevende næring
- Kompakt byutvikling
- Bydel - kommunegrense

Sum antall boliger og arbeidsplasser 2016

- 30 - 99
- 100 - 299
- 300 - 599
- 600 - 1499
- 1500 - 9264
- Tettsted 2015

Sentrumsformål, reisemål for handel og service

