



Statens vegvesen



# Auralisering i Norge

Lydopplevelse av støy

18.09.2024

Bjørnar Ersvik og Anita Sengebusch

< Støy langs vei

## Lyden av vegtrafikk

Her kan du høre lyden fra biltrafikk på en vei. Du kan høre hvordan lyden påvirkes av trafikkmengde, bilenes hastighet og eventuell støyskjerm.

### Juster lydvolument

Start lyden og juster volumet opp eller ned ved hjelp av knappene inntil stemmen høres ut som fra en person som står ved siden av deg og snakker helt normalt til deg. Klikk på knappen "Ferdig" når du synes stemmen har riktig lydstyrke. Da vil programmet ta deg videre til lyden av biltrafikk på en vei.

Det kan hende du trenger å justere lydkontrollen på dataskjermen eller en ekstern forsterker.



Volum: 0.5

Ferdig

Lyd: SINTEF

< Støy langs vei

## Lyden av vegtrafikk

Her kan du høre lyden fra biltrafikk på en vei. Du kan høre hvordan lyden påvirkes av trafikkmengde, bilenes hastighet og eventuell støyskjerm.

Fartsgrense

50 km/t

Biler i døgnet (trafikkmengde)

5000

Støyskjerm

0 meter

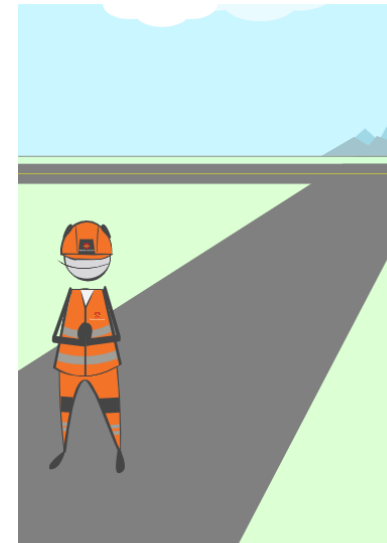
Avstand til vei

20 meter



Tilbake

Lyd og illustrasjoner: SINTEF



#### Kontakt oss

[Kontakt Statens vegvesen](#)

[Følg oss i sosiale medier](#)

#### Om vegvesen.no

[Nettstedskart](#)

[Personvernerklæring](#)

[Informasjonskapsler](#)

[Tilgjengelighetserklæring](#)

#### Statens vegvesen

[Om organisasjonen](#)

Org.nr.: 971 032 081

[Offentlig journal](#)

[Offentlige høringer](#)

[Skjemaer](#)

#### Language

**Norsk bokmål**

[Norsk nynorsk](#)

[English \(not available\)](#)

#### Kontakt oss

[Kontakt Statens vegvesen](#)

[Følg oss i sosiale medier](#)

#### Om vegvesen.no

[Nettstedskart](#)

[Personvernerklæring](#)

[Informasjonskapsler](#)

[Tilgjengelighetserklæring](#)

#### Statens vegvesen

[Om organisasjonen](#)

Org.nr.: 971 032 081

[Offentlig journal](#)

[Offentlige høringer](#)

[Skjemaer](#)

#### Language

**Norsk bokmål**

[Norsk nynorsk](#)

[English \(not available\)](#)

- Dette er en løsning der det er mulig å stille på parametere for å høre hvordan det påvirker lyden av vegtrafikk.
- Parametere er:
  - Fartsgrense
  - Antall biler i døgnet
  - Høyde på støyskjerm
  - Avstand til veg
- Det første man må gjøre er å få riktig volum på lydene. Dette gjøres gjennom en kalibrering der man justerer lyden fra opptaket av en stemme til å bli passe høyt.
- Det neste er å velge parametere for å få riktig bakgrunnsbilde og riktig lyd.
- Tilgjengelig på bokmål og nynorsk
- Oppfyller krav til tilgjengelighet på offentlig side

< [Støy langs vei](#)




## Lyden av vegtrafikk

Her kan du høre lyden fra biltrafikk på en vei. Du kan høre hvordan lyden påvirkes av trafikkmengde, bilenes hastighet og eventuell støyskjerm.

### Juster lydvolument

Start lyden og juster volumet opp eller ned ved hjelp av knappene inntil stemmen høres ut som fra en person som står ved siden av deg og snakker helt normalt til deg. Klikk på knappen "Ferdig" når du synes stemmen har riktig lydstyrke. Da vil programmet ta deg videre til lyden av biltrafikk på en vei.

**i** Det kan hende du trenger å justere lydkontrollen på datamaskinen eller en ekstern forsterker.

Volum: 0.5

**Ferdig**

Lyd: SINTEF

# Kalibrering av lyd

- Tilpasset for pc-skjerm og mobil-skjerm
- Knapper for å justere volum opp og ned og for å pause lyden
  - Lyd justeres mellom 0 og 1
- I tillegg kan det være nødvendig å justere lyd på pc/mobil/høytaler/hodetelefoner. Dette opplyses det om av stemmen som snakker.

< [Støy langs vei](#)

## Lyden av vegtrafikk

Her kan du høre lyden fra biltrafikk på en vei. Du kan høre hvordan lyden påvirkes av trafikkmengde, bilenes hastighet og eventuell støyskjerm.

### Juster lydvolume

Start lyden og juster volumet opp eller ned ved hjelp av knappene inntil stemmen høres ut som fra en person som står ved siden av deg og snakker helt normalt til deg. Klikk på knappen "Ferdig" når du synes stemmen har riktig lydstyrke. Da vil programmet ta deg videre til lyden av biltrafikk på en vei.

**i** Det kan hende du trenger å justere lydkontrollen på datamaskinen eller en ekstern forsterker.



Volum: 0.5

**Ferdig**

Lyd: SINTEF

# Trafikklyd

- Tilpasset for pc-skjerm og mobil-skjerm
- Valg av parametere endrer lyd og bakgrunnsbilde
- Knapp for å starte og pause lyd

< Støy langs vei

## Lyden av vegtrafikk


Her kan du høre lyden fra biltrafikk på en vei. Du kan høre hvordan lyden påvirkes av trafikkmengde, bilenes hastighet og eventuell støyskjerm.

**Fartsgrense**  
50 km/t

**Biler i døgnet (trafikkmengde)**  
5000

**Støyskjerm**  
0 meter

**Avstand til vei**  
20 meter



**Tilbake**

Lyd og illustrasjoner: SINTEF

