



# Vegtrafikkindeks

Trafikkutviklinga i Noreg 1995 - juli 2024

## Innhald

<b>1</b>	<b>Vegtrafikkindeksen</b>	<b>3</b>
1.1	Definisjonar . . . . .	3
<b>2</b>	<b>Trafikkutviklinga i Noreg</b>	<b>4</b>
2.1	Trafikkutviklinga hittil i år . . . . .	4
2.2	Trafikkutviklinga for kvar månad . . . . .	5
<b>3</b>	<b>Trafikkutviklinga i landsdelane</b>	<b>8</b>
3.1	Trafikkutviklinga hittil i år . . . . .	8
3.2	Trafikkutviklinga for kvar månad . . . . .	9
<b>4</b>	<b>Trafikkutviklinga i fylka</b>	<b>10</b>
4.1	Trafikkutviklinga hittil i år . . . . .	10
4.2	Trafikkutviklinga for kvar månad . . . . .	12
<b>5</b>	<b>Historisk trafikkutvikling i Noreg</b>	<b>13</b>

## Tabellar

1	Endring i trafikkmengde i heile Noreg i januar-juli, frå 2023 til 2024, per vegkategori. . . . .	4
2	Endring i trafikkmengde i heile Noreg i januar-juli, frå 2023 til 2024, per døgntype. . . . .	5
3	Endring i trafikkmengde i Noreg for kvar månad frå 2023 til 2024. . . . .	5
4	Endring i trafikkmengde i landsdelane i januar-juli, frå 2023 til 2024. . . . .	8
5	Endring i trafikkmengde i fylka i januar-juli, frå 2023 til 2024. . . . .	10
6	Endring i trafikkmengde i fylka frå 2023 til 2024. . . . .	12
7	Kumulativ trafikkutvikling i Noreg frå 1995 til 2023. . . . .	13
8	Kumulativ trafikkutvikling i Noreg frå 2005 til 2023. . . . .	14
9	Kumulativ trafikkutvikling i Noreg frå 2015 til 2023. . . . .	14
10	Kumulativ trafikkutvikling på fylkesvegar i Noreg frå 2015 til 2023. . . . .	15
11	Kumulativ trafikkutvikling på fylkesvegar i Noreg frå 2015 til 2023. . . . .	15
12	Kumulativ trafikkutvikling på Europa- og riksvegar i Noreg frå 2015 til 2023. . . . .	15
13	Kumulativ trafikkutvikling på Europa- og riksvegar i Noreg frå 2015 til 2023. . . . .	16
14	Kumulativ trafikkutvikling for lette køyretøy i Noreg frå 1998 til 2023. . . . .	16
15	Kumulativ trafikkutvikling for lette køyretøy i Noreg frå 2008 til 2023. . . . .	17
16	Kumulativ trafikkutvikling for lette køyretøy i Noreg frå 2018 til 2023. . . . .	17
17	Kumulativ trafikkutvikling for tunge køyretøy i Noreg frå 1998 til 2023. . . . .	18
18	Kumulativ trafikkutvikling for tunge køyretøy i Noreg frå 2008 til 2023. . . . .	19
19	Kumulativ trafikkutvikling for tunge køyretøy i Noreg frå 2018 til 2023. . . . .	19

## Figurar

1	Månadleg trafikkutvikling i Noreg per vegkategori. . . . .	6
2	Månadleg trafikkutvikling i Noreg per døgntype. . . . .	7
3	Månadleg trafikkutvikling i landsdelane. . . . .	9

# 1 Vegtrafikkindeksen

Vegtrafikkindeksen er i 2024 rekna ut frå om lag 800 utvalde trafikkregistreringspunkt som er eigd av Statens vegvesen og fylkeskommunane. Trafikken vert registrert kontinuerleg kvar time heile året, og for kvart trafikkregistreringspunkt vert trafikken samanlikna time for time, dato mot dato i kalendermånadene. Utvalet gir truleg eit godt bilete av utviklinga i trafikkarbeidet. Tala er gitt som endring i prosent i forhold til same tidsperiode året før.

Ver merksam på at ulike forhold kan gi store utslag i tala per månad frå år til år. Slike hendingar kan vera helgedagar utan fast dato, til dømes påske og pinse. Veret er også ein faktor som kan gi utslag på månadstala. Koronapandemien og smitteverntiltaka påverka sterkt utviklinga i trafikken i perioden frå mars 2020 til mars 2022.

Alle data er henta frå [www.vegvesen.no/trafikkdata/](http://www.vegvesen.no/trafikkdata/). Timetrafikk med minst 99 % dekningsgrad inngår i berekningsgrunnlaget.

Nokre trafikkregistreringspunkt er periodevis utelatne på grunn av feil på utstyr eller at dei ligg på vegar som er påverka av vegarbeid o.l.

## 1.1 Definisjonar

Alle dagar er delt inn i helge- og yrkedøgn:

- Helgedøgn: Laurdag og søndag kl. 00:00-23:59, alle offentlege fridagar og jule- og nyårskvelden.
- Yrkedøgn: Alle døgn minus helgedøgn.

Alle køyretøy sin lengde vert målt og er i datagrunnlaget delt inn i lengdekategoriar tilsvarande skiljet mellom lette og tunge køyretøy på 3,5 tonn:

- Lette køyretøy: Lengde < 5,6 meter
- Tunge køyretøy: Lengde ≥ 5,6 meter

Indekstala er oppgitt i lag med mål på spreiringa i datagrunnlaget:

- Standardavvik: Angir spreiringa i trafikkendinga ved trafikkregistreringspunkta.
- Standardfeil: Standardfeil for indekstalet seier noko om kor presist det er. Er berekna ved å dele standardavviket på antal punkt for det aktuelle utvalet.

## 2 Trafikkutviklinga i Noreg

Kort summert har trafikkutviklinga vore som følgjer i perioden januar - juli, 2024:

Det var 0,3 % *meir* trafikk i 2024 enn i same periode i 2023.

Utviklinga for lette og tunge køyretøy er berekna til 0,2 % og 0,3 %.

Trafikkauken for ulike vegkategoriar:

- Riksvegar i alt (Ev + Rv): 0,1 %.
- Fylkesvegar: 0,5 %.

### 2.1 Trafikkutviklinga hittil i år

Tabell 1 og 2 nedanfor viser trafikkutviklinga for heile Noreg til og med juli 2024.

Tabell 1. *Endring i trafikkmengde i heile Noreg i januar-juli, frå 2023 til 2024, per vegkategori.*

Område	Vegkategori	Køyretøy-klasse	Endring i trafikk-mengde (%)	Standard-feil (%)	Standard-avvik (%)	Antal punkt
Noreg	Fylkesveg	alle	0,5	0,2	3,8	557
Noreg	Fylkesveg	lette	0,5	0,2	3,8	557
Noreg	Fylkesveg	tunge	0,2	0,3	7,3	557
Noreg	Europa- og riksveg	alle	0,1	0,2	2,9	279
Noreg	Europa- og riksveg	lette	0,0	0,2	2,9	279
Noreg	Europa- og riksveg	tunge	0,3	0,3	4,8	279
Noreg	Europa-, riks- og fylkesveg	alle	0,3	0,1	3,5	836
Noreg	Europa-, riks- og fylkesveg	lette	0,2	0,1	3,5	836
Noreg	Europa-, riks- og fylkesveg	tunge	0,3	0,2	6,6	836

Tabell 2. Endring i trafikkmengde i heile Noreg i januar-juli, frå 2023 til 2024, per døgntype.

Område	Døgntype	Køyretøy-klasse	Endring i trafikkmengde (%)	Standard-feil (%)	Standard-avvik (%)	Antal punkt
Noreg	alle	alle	0,3	0,1	3,5	836
Noreg	alle	lette	0,2	0,1	3,5	836
Noreg	alle	tunge	0,3	0,2	6,6	836
Noreg	helgedøgn	alle	0,5	0,1	4,1	836
Noreg	helgedøgn	lette	0,4	0,1	4,3	836
Noreg	helgedøgn	tunge	1,4	0,2	7,0	836
Noreg	yrkedøgn	alle	0,2	0,1	3,6	836
Noreg	yrkedøgn	lette	0,2	0,1	3,6	836
Noreg	yrkedøgn	tunge	0,1	0,2	6,9	836

## 2.2 Trafikkutviklinga for kvar måned

Trafikkutviklinga i Noreg for kvar måned, har vore som vist i tabell 3 nedanfor.

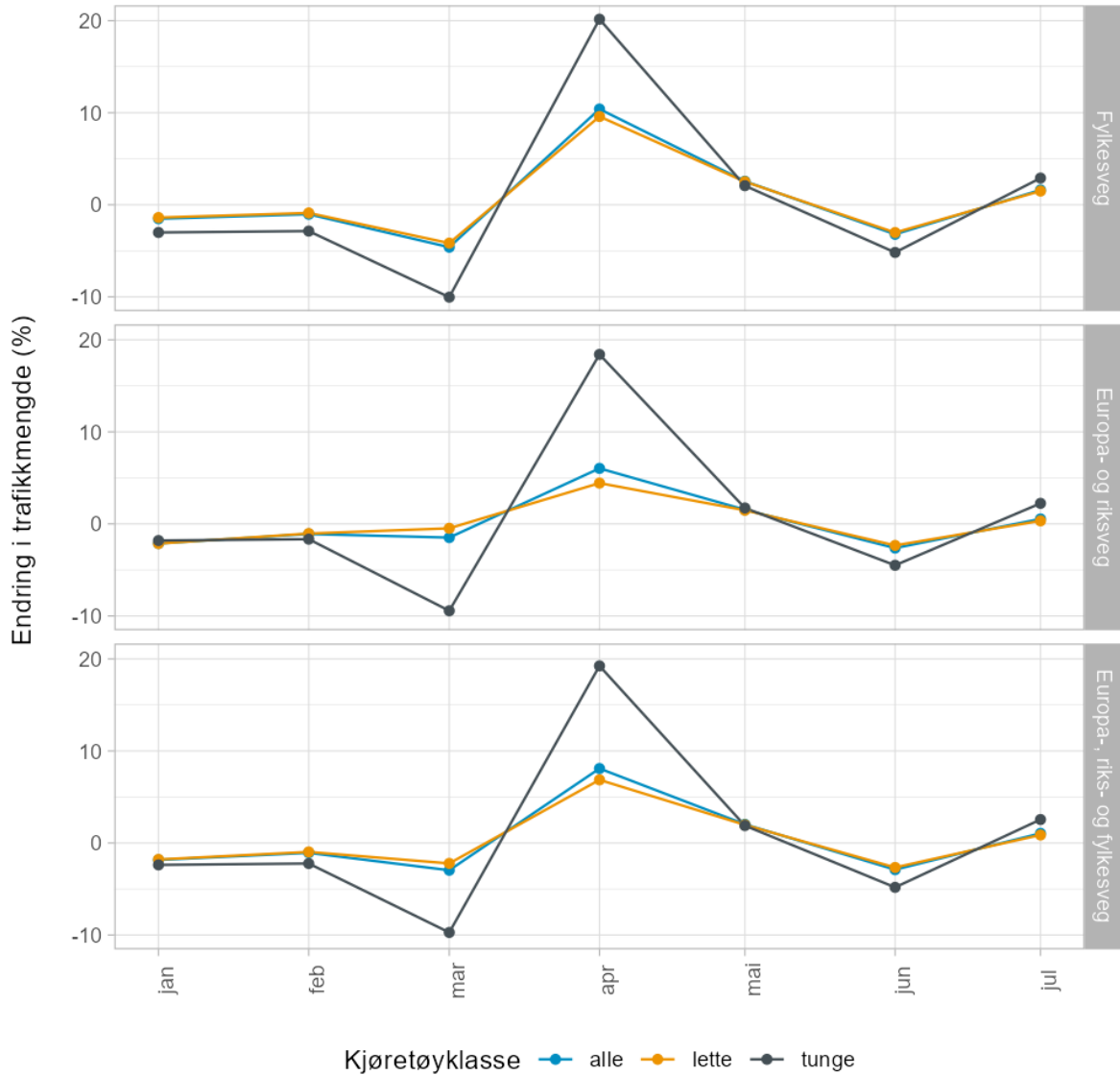
Tabell 3. Endring i trafikkmengde i Noreg for kvar måned frå 2023 til 2024.

Område	Døgntype	jan	feb	mar	apr	mai	jun	jul
Noreg	alle	-1,8	-1,1	-3,0	8,1	2,0	-2,9	1,0
Noreg	helgedøgn	-1,6	-1,0	49,4	-26,1	1,7	23,6	-20,9
Noreg	yrkedøgn	-1,9	-1,1	-15,5	25,7	2,2	-10,0	9,3

Figur 1 og 2 på dei neste sidene viser utviklinga for kvar måned gjennom året, fordelt på høvesvis vegkategori og døgntype.

## Endring i trafikkmengde per vegkategori

2024 samanlikna med 2023

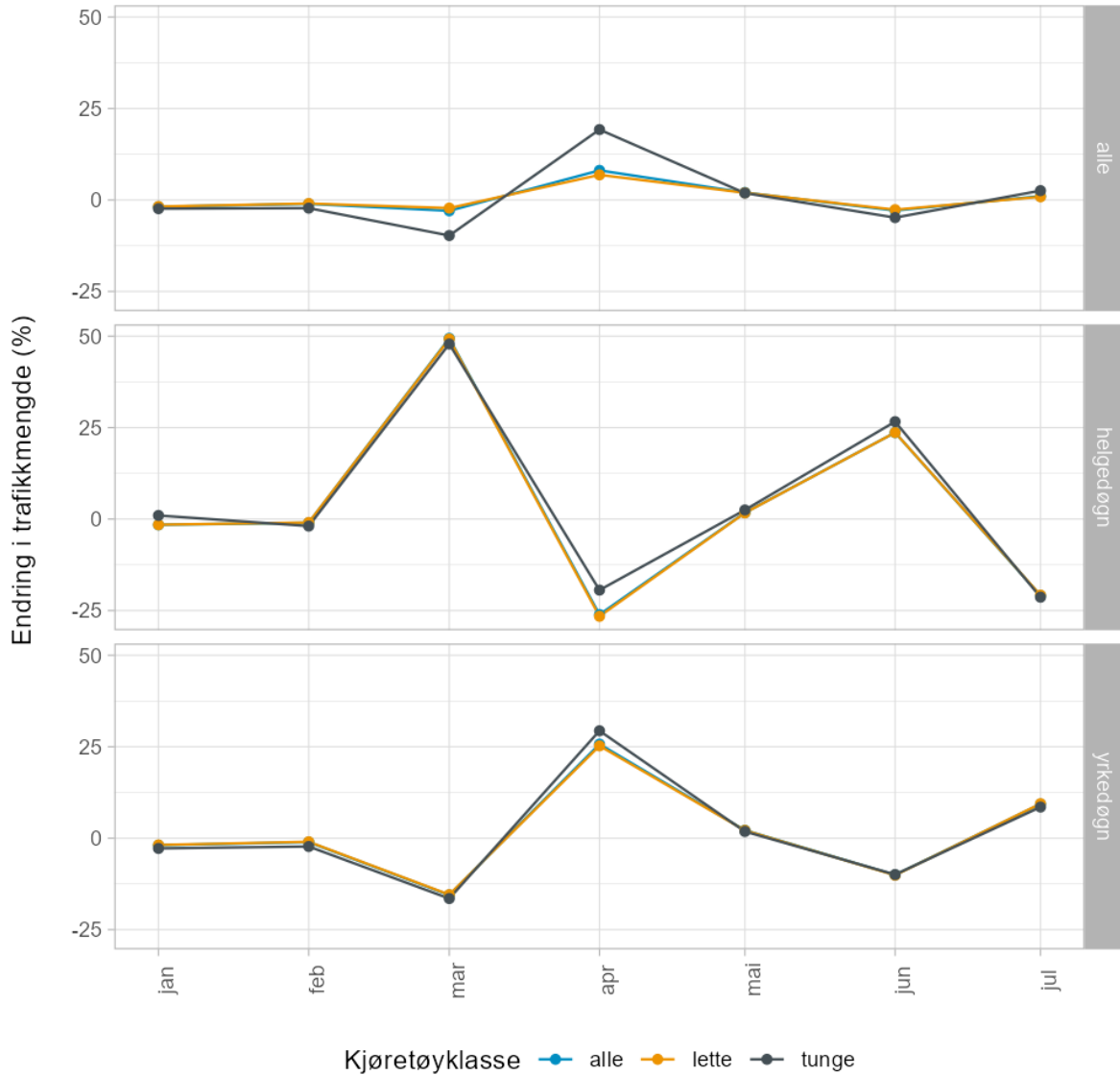


Data: Statens vegvesen og fylkeskommunane

Figur 1. Månadleg trafikktutvikling i Noreg per vegkategori.

## Endring i trafikkmengde per døgntype

2024 samanlikna med 2023



Data: Statens vegvesen og fylkeskommunane

Figur 2. Månadleg trafikktvikling i Noreg per døgntype.



### 3 Trafikkutviklinga i landsdelane

Landsdelane er inndelt etter fylka, jamfør Statistisk sentralbyrå:

- Oslo og Viken: Oslo, Østfold, Akershus, Buskerud
- Innlandet: Innlandet
- Agder og Sør-Østlandet: Vestfold, Telemark, Agder
- Vestlandet: Rogaland, Vestland, Møre og Romsdal
- Trøndelag: Trøndelag
- Nord-Norge: Nordland, Troms, Finnmark

#### 3.1 Trafikkutviklinga hittil i år

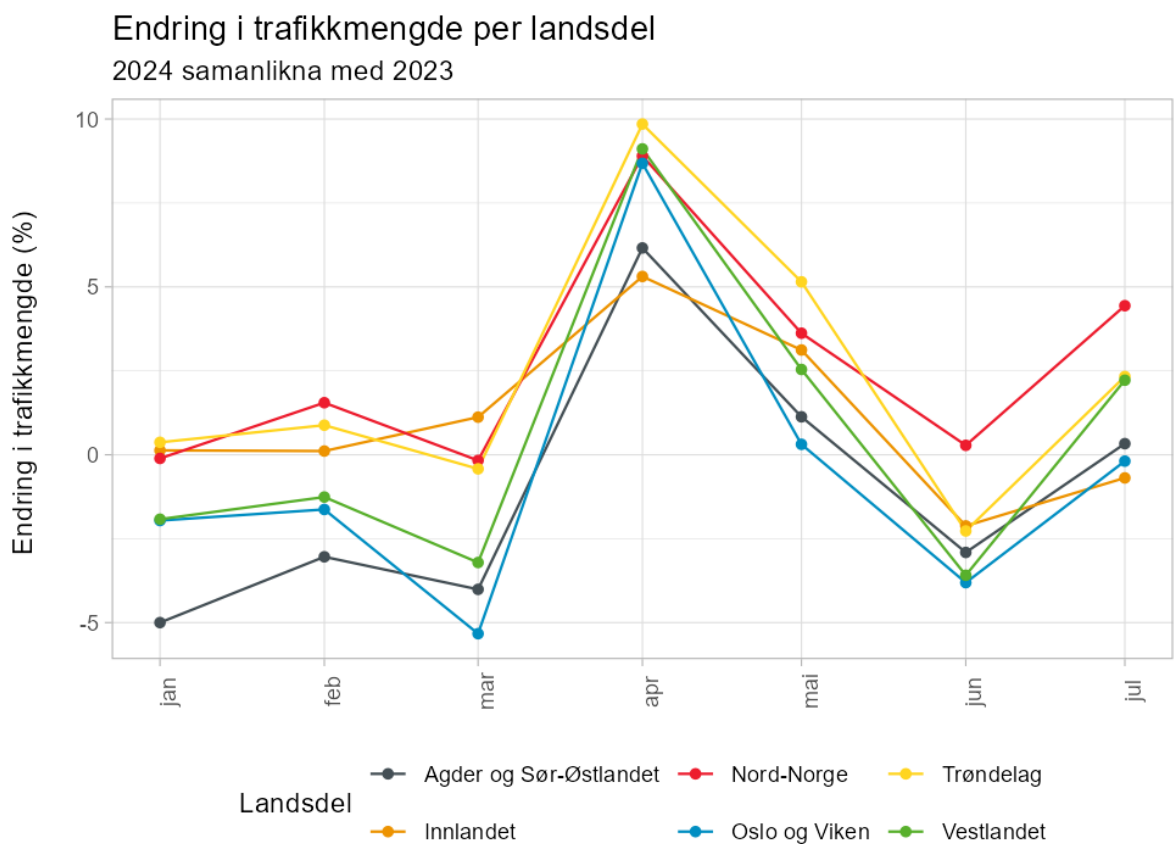
Tabell 4 nedanfor viser trafikkutviklinga i landsdelane til og med juli 2024.

Tabell 4. Endring i trafikkmengde i landsdelane i januar-juli, frå 2023 til 2024.

Landsdel	Køyretøy-klasse	Endring i trafikkmengde (%)	Standard-feil (%)	Standard-avvik (%)	Antal punkt
Oslo og Viken	alle	-0,7	0,3	3,6	188
Innlandet	alle	0,9	0,4	4,7	142
Agder og Sør-Østlandet	alle	-1,0	0,3	3,7	137
Vestlandet	alle	0,5	0,2	2,7	221
Trøndelag	alle	2,2	0,4	2,5	46
Nord-Norge	alle	2,7	0,3	3,2	102
Oslo og Viken	lette	-0,6	0,3	3,6	188
Innlandet	lette	0,8	0,4	4,7	142
Agder og Sør-Østlandet	lette	-1,1	0,3	3,6	137
Vestlandet	lette	0,5	0,2	2,8	221
Trøndelag	lette	2,1	0,3	2,3	46
Nord-Norge	lette	2,4	0,3	3,1	102
Oslo og Viken	tunge	-1,5	0,4	5,6	188
Innlandet	tunge	1,3	0,6	6,7	142
Agder og Sør-Østlandet	tunge	-1,4	0,7	8,2	137
Vestlandet	tunge	0,4	0,4	5,5	221
Trøndelag	tunge	3,2	1,0	7,0	46
Nord-Norge	tunge	4,9	0,8	7,9	102

### 3.2 Trafikkutviklinga for kvar måned

Figur 3 viser trafikkutviklinga per måned i landsdelane.



Data: Statens vegvesen og fylkeskommunane

Figur 3. Månadleg trafikkutvikling i landsdelane.

## 4 Trafikkutviklinga i fylka

### 4.1 Trafikkutviklinga hittil i år

Tabell 5 nedanfor viser trafikkutviklinga i fylka til og med juli 2024.

Tabell 5. *Endring i trafikkmengde i fylka i januar-juli, frå 2023 til 2024.*

Fylke	Køyretøy- klasse	Endring i trafikk- mengde (%)	Standard- feil (%)	Standard- avvik (%)	Antal punkt
Østfold	alle	-0,3	0,7	4,8	50
Akershus	alle	-0,5	0,3	3,2	94
Oslo	alle	-1,2	0,8	3,6	21
Innlandet	alle	0,9	0,4	4,7	142
Buskerud	alle	-1,0	0,5	2,5	23
Vestfold	alle	-1,1	0,3	2,2	46
Telemark	alle	-0,0	0,9	4,8	28
Agder	alle	-1,5	0,5	3,9	63
Rogaland	alle	0,6	0,3	2,5	66
Vestland	alle	-0,1	0,3	3,0	74
Møre og Romsdal	alle	1,5	0,3	2,7	81
Trøndelag	alle	2,2	0,4	2,5	46
Nordland	alle	3,2	0,6	4,0	43
Troms	alle	2,5	0,4	2,2	32
Finnmark	alle	1,4	0,5	2,6	27
Østfold	lette	-0,2	0,7	4,8	50
Akershus	lette	-0,5	0,3	3,1	94
Oslo	lette	-1,5	0,8	3,5	21
Innlandet	lette	0,8	0,4	4,7	142
Buskerud	lette	-0,9	0,5	2,5	23
Vestfold	lette	-1,0	0,3	2,2	46
Telemark	lette	-0,3	0,9	4,5	28
Agder	lette	-1,5	0,5	4,0	63
Rogaland	lette	0,8	0,3	2,4	66
Vestland	lette	-0,2	0,4	3,1	74
Møre og Romsdal	lette	1,6	0,3	2,7	81
Trøndelag	lette	2,1	0,3	2,3	46
Nordland	lette	3,0	0,6	3,8	43
Troms	lette	2,2	0,4	2,4	32
Finnmark	lette	0,8	0,5	2,5	27
Østfold	tunge	-2,0	0,9	6,3	50
Akershus	tunge	-1,5	0,6	5,6	94
Oslo	tunge	-1,0	1,2	5,6	21
Innlandet	tunge	1,3	0,6	6,7	142

<b>Fylke</b>	<b>Køretøy- klasse</b>	<b>Endring i trafikk- mengde (%)</b>	<b>Standard- feil (%)</b>	<b>Standard- avvik (%)</b>	<b>Antal punkt</b>
Buskerud	tunge	-1,3	0,8	3,6	23
Vestfold	tunge	-1,9	0,5	3,1	46
Telemark	tunge	1,8	2,8	14,6	28
Agder	tunge	-2,7	0,8	6,6	63
Rogaland	tunge	-0,5	0,7	5,8	66
Vestland	tunge	0,7	0,6	5,3	74
Møre og Romsdal	tunge	1,2	0,6	5,5	81
Trøndelag	tunge	3,2	1,0	7,0	46
Nordland	tunge	4,1	1,2	7,9	43
Troms	tunge	5,4	1,2	7,1	32
Finnmark	tunge	6,2	1,7	8,8	27

## 4.2 Trafikkutviklinga for kvar måned

Tabell 6 viser trafikkutviklinga kvar måned i fylka.

Tabell 6. *Endring i trafikkmengde i fylka frå 2023 til 2024.*

Fylke	jan	feb	mar	apr	mai	jun	jul
Østfold	-2,6	-0,6	-2,9	6,3	1,2	-3,2	-0,2
Akershus	-1,7	-1,8	-7,0	11,1	0,7	-3,7	-0,1
Oslo	-0,8	-1,7	-8,2	11,0	-2,6	-5,2	1,1
Innlandet	0,1	0,1	1,1	5,3	3,1	-2,1	-0,7
Buskerud	-2,6	-2,2	-2,4	4,4	0,5	-3,6	-1,2
Vestfold	-3,4	-2,9	-4,5	6,8	1,0	-3,5	-1,3
Telemark	-1,5	-1,5	-4,7	7,6	1,3	-2,2	0,9
Agder	-8,1	-4,0	-3,3	4,9	1,1	-2,8	1,2
Rogaland	-0,2	-1,3	-3,9	9,0	2,8	-3,3	1,8
Vestland	-3,6	-2,1	-4,4	9,5	2,1	-3,9	2,5
Møre og Romsdal	-0,8	0,7	0,6	8,4	3,3	-3,2	2,2
Trøndelag	0,4	0,9	-0,4	9,8	5,2	-2,3	2,3
Nordland	0,2	0,3	0,2	8,9	5,1	1,3	5,4
Troms	-0,2	3,3	1,1	8,8	3,1	-0,5	2,9
Finnmark	-0,8	1,3	-4,3	9,1	0,4	-0,9	5,0

## 5 Historisk trafikkutvikling i Noreg

Vegtrafikkindeksen er berekna kvart år sidan 1995, og tabellane nedan viser kumulativ trafikkutvikling for heile perioden. Tala er her berekna ved å setje basisåret til 100, og den prosentvise utviklinga vil ein då finne ved å trekkje frå 100.

Tabell 7. *Kumulativ trafikkutvikling i Noreg frå 1995 til 2023.*

År	1995	1996	1997	1998	1999	2000	2001	2002	2003	2004
1995	100,0									
1996	102,8	100,0								
1997	106,5	103,6	100,0							
1998	109,9	106,9	103,2	100,0						
1999	112,1	109,1	105,3	102,0	100,0					
2000	114,0	110,9	107,1	103,7	101,7	100,0				
2001	116,7	113,6	109,6	106,2	104,1	102,4	100,0			
2002	120,3	117,0	112,9	109,4	107,3	105,5	103,0	100,0		
2003	122,4	119,1	114,9	111,4	109,2	107,4	104,9	101,8	100,0	
2004	124,9	121,5	117,2	113,6	111,4	109,5	107,0	103,8	102,0	100,0
2005	128,1	124,6	120,3	116,6	114,3	112,4	109,7	106,5	104,7	102,6
2006	130,3	126,7	122,3	118,5	116,2	114,3	111,6	108,3	106,4	104,3
2007	134,3	130,7	126,1	122,2	119,8	117,8	115,1	111,7	109,7	107,6
2008	136,1	132,4	127,8	123,8	121,4	119,3	116,6	113,2	111,2	109,0
2009	136,8	133,0	128,4	124,4	122,0	119,9	117,1	113,7	111,7	109,5
2010	138,3	134,5	129,8	125,8	123,3	121,3	118,4	115,0	112,9	110,7
2011	140,3	136,5	131,8	127,7	125,2	123,1	120,2	116,7	114,6	112,4
2012	142,7	138,8	134,0	129,9	127,3	125,2	122,2	118,7	116,6	114,3
2013	144,4	140,5	135,6	131,4	128,8	126,7	123,7	120,1	118,0	115,7
2014	146,9	142,9	137,9	133,6	131,0	128,8	125,8	122,1	120,0	117,6
2015	149,8	145,7	140,7	136,3	133,6	131,4	128,3	124,6	122,4	120,0
2016	150,7	146,6	141,5	137,1	134,4	132,2	129,1	125,3	123,1	120,7
2017	152,4	148,2	143,1	138,6	135,9	133,7	130,5	126,7	124,5	122,0
2018	152,7	148,5	143,4	138,9	136,2	133,9	130,8	127,0	124,7	122,3
2019	153,1	149,0	143,8	139,3	136,6	134,3	131,2	127,4	125,1	122,6
2020	143,8	139,9	135,0	130,8	128,3	126,1	123,2	119,6	117,5	115,2
2021	149,0	144,9	139,9	135,5	132,9	130,7	127,6	123,9	121,7	119,3
2022	154,2	150,0	144,8	140,3	137,5	135,2	132,1	128,2	126,0	123,5
2023	155,4	151,2	145,9	141,4	138,6	136,3	133,1	129,3	127,0	124,5

Tabell 8. Kumulativ trafikkutvikling i Noreg frå 2005 til 2023.

Ar	2005	2006	2007	2008	2009	2010	2011	2012	2013	2014
2005	100,0									
2006	101,7	100,0								
2007	104,9	103,1	100,0							
2008	106,2	104,4	101,3	100,0						
2009	106,7	105,0	101,8	100,5	100,0					
2010	107,9	106,1	102,9	101,6	101,1	100,0				
2011	109,5	107,7	104,5	103,1	102,6	101,5	100,0			
2012	111,4	109,5	106,2	104,9	104,4	103,2	101,7	100,0		
2013	112,7	110,9	107,5	106,1	105,6	104,5	102,9	101,2	100,0	
2014	114,7	112,7	109,3	107,9	107,4	106,2	104,7	102,9	101,7	100,0
2015	116,9	115,0	111,5	110,1	109,6	108,4	106,8	105,0	103,7	102,0
2016	117,7	115,7	112,2	110,8	110,2	109,0	107,4	105,6	104,4	102,6
2017	118,9	117,0	113,4	112,0	111,4	110,2	108,6	106,8	105,5	103,7
2018	119,2	117,2	113,7	112,2	111,6	110,4	108,8	107,0	105,7	103,9
2019	119,5	117,5	114,0	112,5	112,0	110,8	109,1	107,3	106,0	104,3
2020	112,2	110,4	107,1	105,7	105,2	104,0	102,5	100,8	99,6	97,9
2021	116,3	114,3	110,9	109,5	108,9	107,8	106,2	104,4	103,1	101,4
2022	120,4	118,3	114,8	113,3	112,8	111,5	109,9	108,0	106,8	105,0
2023	121,3	119,3	115,7	114,2	113,7	112,4	110,8	108,9	107,6	105,8

Tabell 9. Kumulativ trafikkutvikling i Noreg frå 2015 til 2023.

Ar	2015	2016	2017	2018	2019	2020	2021	2022
2015	100,0							
2016	100,6	100,0						
2017	101,7	101,1	100,0					
2018	101,9	101,3	100,2	100,0				
2019	102,2	101,6	100,5	100,3	100,0			
2020	96,0	95,4	94,4	94,2	93,9	100,0		
2021	99,4	98,8	97,8	97,6	97,3	103,6	100,0	
2022	102,9	102,3	101,2	101,0	100,7	107,2	103,5	100,0
2023	103,7	103,1	102,0	101,8	101,5	108,1	104,3	100,8

Tabell 10. Kumulativ trafikkutvikling på fylkesvegar i Noreg frå 2015 til 2023.

År	2010	2011	2012	2013	2014	2015	2016	2017	2018	2019
2010	100,0									
2011	101,0	100,0								
2012	102,2	101,2	100,0							
2013	103,2	102,2	101,0	100,0						
2014	105,0	103,9	102,7	101,7	100,0					
2015	106,5	105,4	104,2	103,1	101,4	100,0				
2016	107,1	106,0	104,8	103,7	102,0	100,6	100,0			
2017	108,2	107,1	105,8	104,8	103,0	101,6	101,0	100,0		
2018	108,1	107,0	105,7	104,7	102,9	101,5	100,9	99,9	100,0	
2019	107,8	106,8	105,5	104,5	102,7	101,3	100,7	99,7	99,8	100,0
2020	102,8	101,8	100,6	99,6	97,9	96,5	96,0	95,0	95,1	95,3
2021	106,0	104,9	103,7	102,6	100,9	99,5	98,9	98,0	98,1	98,3
2022	107,7	106,6	105,3	104,3	102,5	101,1	100,5	99,5	99,6	99,8
2023	108,5	107,4	106,2	105,1	103,4	101,9	101,3	100,3	100,4	100,6

Tabell 11. Kumulativ trafikkutvikling på fylkesvegar i Noreg frå 2015 til 2023.

År	2020	2021	2022
2020	100,0		
2021	103,1	100,0	
2022	104,7	101,6	100,0
2023	105,6	102,4	100,8

Tabell 12. Kumulativ trafikkutvikling på Europa- og riksvegar i Noreg frå 2015 til 2023.

År	2010	2011	2012	2013	2014	2015	2016	2017	2018	2019
2010	100,0									
2011	101,5	100,0								
2012	103,2	101,7	100,0							
2013	104,6	103,0	101,3	100,0						
2014	106,3	104,8	103,0	101,7	100,0					
2015	108,8	107,2	105,4	104,0	102,3	100,0				
2016	109,4	107,8	106,0	104,7	102,9	100,6	100,0			
2017	110,9	109,2	107,4	106,0	104,3	101,9	101,3	100,0		
2018	111,3	109,7	107,8	106,4	104,7	102,3	101,7	100,4	100,0	
2019	112,0	110,3	108,5	107,1	105,3	102,9	102,3	101,0	100,6	100,0
2020	103,7	102,2	100,5	99,2	97,5	95,3	94,7	93,5	93,2	92,6
2021	107,9	106,3	104,6	103,2	101,5	99,2	98,6	97,4	97,0	96,4
2022	113,6	111,9	110,0	108,6	106,8	104,4	103,8	102,4	102,0	101,4
2023	114,5	112,8	110,9	109,5	107,6	105,2	104,6	103,2	102,8	102,2



Tabell 13. Kumulativ trafikkutvikling på Europa- og riksvegar i Noreg frå 2015 til 2023.

År	2020	2021	2022
2020	100,0		
2021	104,1	100,0	
2022	109,5	105,2	100,0
2023	110,4	106,0	100,8

Tabell 14. Kumulativ trafikkutvikling for lette køyretøy i Noreg frå 1998 til 2023.

År	1998	1999	2000	2001	2002	2003	2004	2005	2006	2007
1998	100,0									
1999	101,9	100,0								
2000	103,6	101,7	100,0							
2001	106,1	104,1	102,4	100,0						
2002	109,2	107,2	105,4	102,9	100,0					
2003	111,1	109,0	107,2	104,6	101,7	100,0				
2004	113,1	110,9	109,1	106,5	103,5	101,8	100,0			
2005	115,8	113,6	111,7	109,1	106,0	104,2	102,4	100,0		
2006	117,4	115,2	113,3	110,6	107,5	105,7	103,8	101,4	100,0	
2007	120,6	118,3	116,3	113,6	110,4	108,6	106,6	104,1	102,7	100,0
2008	122,1	119,8	117,8	115,1	111,8	110,0	108,0	105,5	104,0	101,3
2009	123,3	121,0	119,0	116,2	113,0	111,1	109,1	106,5	105,1	102,3
2010	124,6	122,3	120,2	117,4	114,1	112,2	110,2	107,6	106,1	103,3
2011	126,2	123,8	121,8	118,9	115,6	113,6	111,6	109,0	107,5	104,7
2012	128,3	125,9	123,8	120,9	117,5	115,6	113,5	110,9	109,3	106,5
2013	129,9	127,5	125,3	122,4	118,9	117,0	114,9	112,2	110,6	107,7
2014	132,1	129,6	127,5	124,5	121,0	118,9	116,8	114,1	112,5	109,6
2015	134,5	132,0	129,8	126,7	123,1	121,1	118,9	116,2	114,6	111,5
2016	134,7	132,2	130,0	127,0	123,4	121,3	119,2	116,4	114,8	111,8
2017	135,9	133,4	131,2	128,1	124,5	122,4	120,3	117,4	115,8	112,8
2018	135,9	133,4	131,2	128,1	124,5	122,4	120,3	117,4	115,8	112,8
2019	136,2	133,7	131,4	128,4	124,7	122,7	120,5	117,7	116,0	113,0
2020	127,2	124,9	122,8	119,9	116,5	114,6	112,5	109,9	108,4	105,5
2021	131,9	129,5	127,3	124,3	120,8	118,8	116,7	114,0	112,4	109,4
2022	137,1	134,5	132,3	129,2	125,5	123,4	121,3	118,4	116,8	113,7
2023	138,7	136,1	133,9	130,7	127,0	124,9	122,7	119,8	118,2	115,1

Tabell 15. Kumulativ trafikkutvikling for lette køyretøy i Noreg frå 2008 til 2023.

År	2008	2009	2010	2011	2012	2013	2014	2015	2016	2017
2008	100,0									
2009	101,0	100,0								
2010	102,0	101,0	100,0							
2011	103,3	102,3	101,3	100,0						
2012	105,1	104,1	103,0	101,7	100,0					
2013	106,4	105,3	104,3	102,9	101,2	100,0				
2014	108,2	107,1	106,0	104,7	102,9	101,7	100,0			
2015	110,1	109,0	107,9	106,6	104,8	103,5	101,8	100,0		
2016	110,3	109,2	108,2	106,8	105,0	103,7	102,0	100,2	100,0	
2017	111,3	110,2	109,1	107,7	105,9	104,7	102,9	101,1	100,9	100,0
2018	111,3	110,2	109,1	107,7	105,9	104,7	102,9	101,1	100,9	100,0
2019	111,5	110,4	109,3	107,9	106,1	104,9	103,1	101,3	101,1	100,2
2020	104,2	103,2	102,1	100,8	99,1	98,0	96,3	94,6	94,4	93,6
2021	108,0	107,0	105,9	104,5	102,8	101,6	99,9	98,1	97,9	97,0
2022	112,3	111,1	110,0	108,6	106,8	105,5	103,8	101,9	101,7	100,8
2023	113,6	112,5	111,4	109,9	108,1	106,8	105,0	103,2	103,0	102,0

Tabell 16. Kumulativ trafikkutvikling for lette køyretøy i Noreg frå 2018 til 2023.

År	2018	2019	2020	2021	2022
2018	100,0				
2019	100,2	100,0			
2020	93,6	93,4	100,0		
2021	97,0	96,9	103,7	100,0	
2022	100,8	100,6	107,7	103,9	100,0
2023	102,0	101,8	109,0	105,1	101,2

Tabell 17. Kumulativ trafikkutvikling for tunge køyretøy i Noreg frå 1998 til 2023.

Ar	1998	1999	2000	2001	2002	2003	2004	2005	2006	2007
1998	100,0									
1999	102,9	100,0								
2000	104,4	101,5	100,0							
2001	106,7	103,7	102,2	100,0						
2002	110,9	107,8	106,2	103,9	100,0					
2003	113,9	110,7	109,1	106,7	102,7	100,0				
2004	117,9	114,6	112,9	110,4	106,3	103,5	100,0			
2005	123,2	119,7	117,9	115,4	111,1	108,2	104,5	100,0		
2006	128,6	125,0	123,1	120,5	116,0	112,9	109,1	104,4	100,0	
2007	136,3	132,5	130,5	127,7	122,9	119,7	115,6	110,7	106,0	100,0
2008	138,4	134,5	132,5	129,6	124,8	121,5	117,4	112,3	107,6	101,5
2009	134,2	130,4	128,5	125,7	121,0	117,8	113,9	109,0	104,4	98,5
2010	136,8	132,9	131,0	128,1	123,3	120,1	116,0	111,0	106,3	100,3
2011	140,7	136,8	134,7	131,8	126,9	123,6	119,4	114,2	109,4	103,2
2012	143,1	139,1	137,0	134,1	129,1	125,7	121,4	116,2	111,3	105,0
2013	145,1	141,0	139,0	136,0	130,9	127,4	123,1	117,8	112,8	106,5
2014	147,7	143,6	141,5	138,4	133,2	129,7	125,3	119,9	114,9	108,4
2015	154,0	149,6	147,4	144,2	138,8	135,2	130,6	125,0	119,7	112,9
2016	159,5	155,0	152,7	149,4	143,8	140,0	135,3	129,5	124,0	117,0
2017	164,9	160,3	157,9	154,5	148,7	144,8	139,9	133,9	128,2	121,0
2018	168,4	163,6	161,2	157,7	151,8	147,8	142,8	136,7	130,9	123,5
2019	169,2	164,5	162,0	158,5	152,6	148,6	143,5	137,4	131,6	124,1
2020	167,0	162,3	159,9	156,5	150,6	146,6	141,7	135,6	129,9	122,5
2021	172,7	167,8	165,4	161,8	155,7	151,6	146,5	140,2	134,3	126,7
2022	173,2	168,3	165,8	162,3	156,2	152,1	146,9	140,6	134,7	127,1
2023	169,6	164,8	162,4	158,9	152,9	148,9	143,9	137,7	131,9	124,4

Tabell 18. Kumulativ trafikkutvikling for tunge køyretøy i Noreg frå 2008 til 2023.

Ar	2008	2009	2010	2011	2012	2013	2014	2015	2016	2017
2008	100,0									
2009	97,0	100,0								
2010	98,8	101,9	100,0							
2011	101,7	104,9	102,9	100,0						
2012	103,4	106,6	104,6	101,7	100,0					
2013	104,9	108,1	106,1	103,1	101,4	100,0				
2014	106,8	110,1	108,0	105,0	103,2	101,8	100,0			
2015	111,3	114,7	112,6	109,4	107,6	106,1	104,2	100,0		
2016	115,3	118,8	116,6	113,3	111,4	109,9	108,0	103,6	100,0	
2017	119,2	122,9	120,6	117,2	115,2	113,6	111,6	107,1	103,4	100,0
2018	121,7	125,4	123,1	119,6	117,6	116,0	114,0	109,4	105,6	102,1
2019	122,3	126,1	123,7	120,2	118,2	116,6	114,5	109,9	106,1	102,6
2020	120,7	124,4	122,1	118,7	116,7	115,1	113,0	108,5	104,7	101,3
2021	124,8	128,7	126,3	122,7	120,7	119,0	116,9	112,2	108,3	104,7
2022	125,2	129,1	126,6	123,1	121,0	119,4	117,2	112,5	108,6	105,0
2023	122,6	126,3	124,0	120,5	118,5	116,8	114,8	110,2	106,3	102,8

Tabell 19. Kumulativ trafikkutvikling for tunge køyretøy i Noreg frå 2018 til 2023.

Ar	2018	2019	2020	2021	2022
2018	100,0				
2019	100,5	100,0			
2020	99,2	98,7	100,0		
2021	102,6	102,1	103,4	100,0	
2022	102,9	102,4	103,7	100,3	100,0
2023	100,7	100,2	101,5	98,2	97,9



Statens vegvesen  
Pb. 1010 Nordre Ål  
2605 Lillehammer

Tlf: (+47) 22 07 30 00

[firmapost@vegvesen.no](mailto:firmapost@vegvesen.no)

[vegvesen.no](http://vegvesen.no)

**Tryggere, enklere og grønnere reisehverdag**