



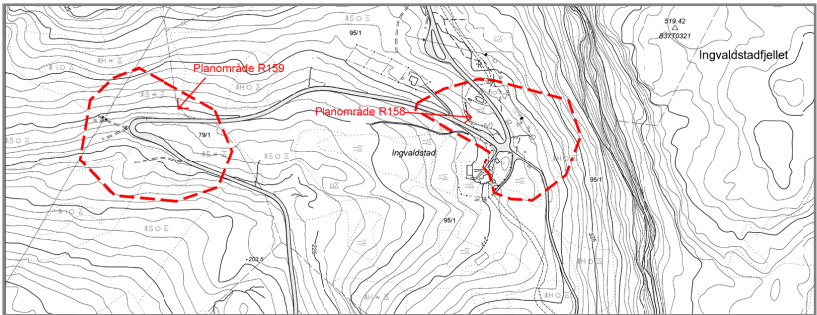
Statens vegvesen



Oppstart av reguleringsarbeid for utbedringstiltak

Rv. 13 Ingvaldstadsvingen og Hetlandsvingen

vegvesen.no



I samsvar med plan- og bygningslovens § 12-8 gir Statens vegvesen melding om at reguleringsarbeid startes opp for utbedringstiltak langs rv. 13 Ingvaldstadsvingen (Plan-ID R158) og Hetlandsvingen (Plan-ID R159), i Hjelmeland kommune.

Formålet med reguleringsplanene er å oppnå en tilfredsstillende radius for de to hårnålsvingene, samt å optimalisere stignings- og avkjørselsforholdene.

Planarbeidet gjennomføres i samarbeid med Hjelmeland kommune. Reguleringsarbeidet er i samsvar med gjeldende kommuneplan og planforslagene utarbeides som detaljplaner uten konsekvensutredning, i samsvar med plan- og bygningsloven §§ 12-9 og 4-1.

For mer informasjon, se www.vegvesen.no eller www.hjelmeland.kommune.no.

Kontaktperson i planarbeidet er Simen Auli Staff, tlf. 901 19 915
e-post: simen.staff@vegvesen.no

Merknader til reguleringsplanarbeidet sendes til Statens vegvesen, Askedalen 4, 6863 Leikanger eller til firmapost@vegvesen.no
innen 30. januar 2015.