



Støysonekart i henhold til T-1442

Beregnet støynivå L_{den} (dBA)

55dB - 65 dB

> 65 dB

Fartsgrense:
70km/t

Bergningshøyde 1.5 meter

Dagens trafikkmengde:

P0 - 500:
4500 kjt/døgn, 15% Andel tunge

P500 - 650
3792 kjt/døgn, 18% Andel tunge

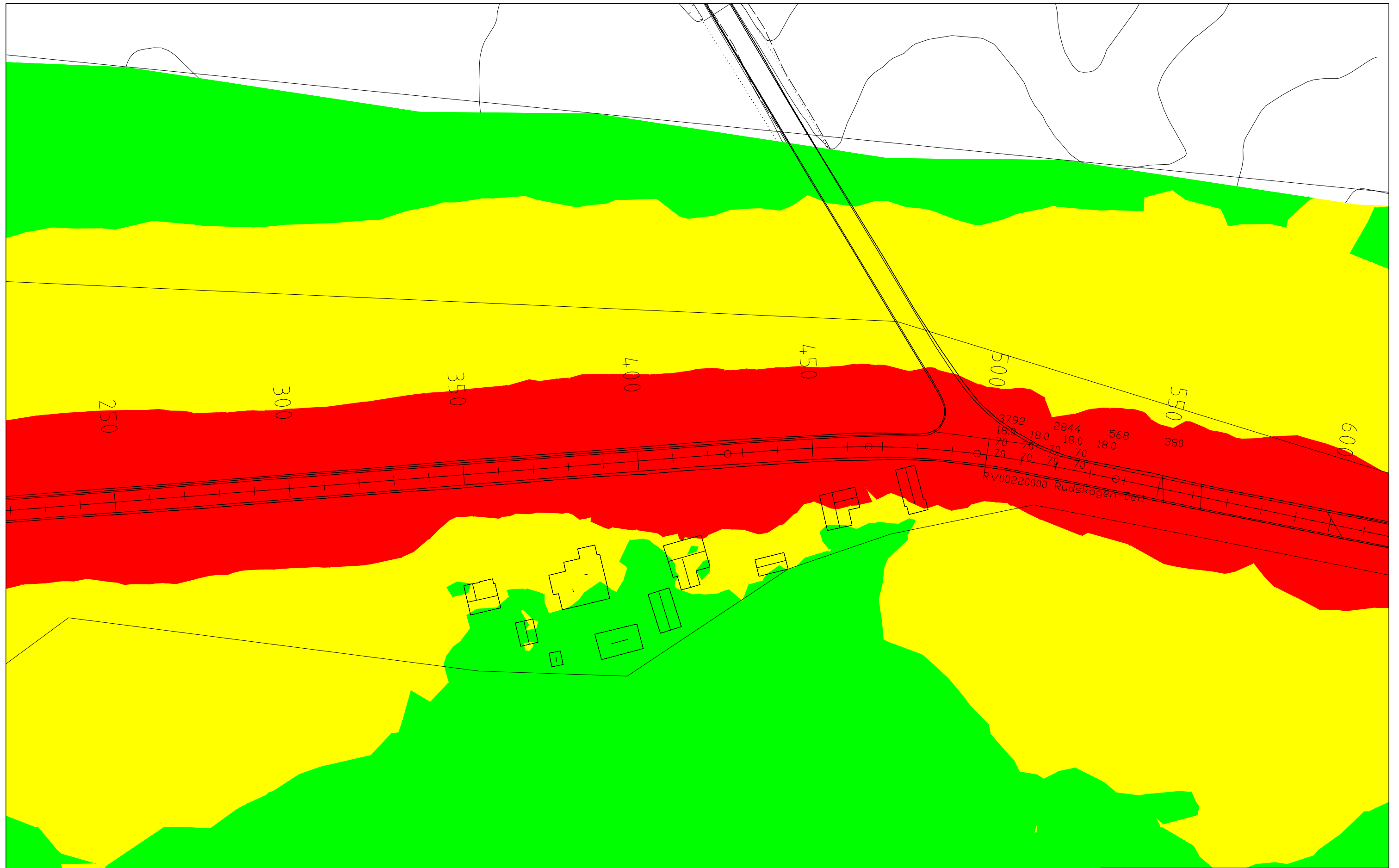
Revisjon	Revisjonen gjelder	Utarb	Kontr	Godkjent	Rev. dato
A					
Tegningsdato					18.03.2024
Bestiller					..
Prosjekt for					Drift og vedlikehold
Prosjekt nummer					Statens vegvesen
Prosjekt fase nummer					..
Arkivreferanse					..
Målestokk A3					1:1000
Koordinatsystem					NTM7/NN2000
Utarbeidet av					Tegningsnummer /
Sålat					revisjonsbokstav
					X001

Statens vegvesen

Rv22 Rudskogen - E18
Lundkrysset

Støyberegning

Ekstisterende situasjon
REGULERINGSPLAN



Støysonekart i henhold til T-1442

Beregnet støynivå L_{den} (dBA)
 55dB - 65 dB
 > 65 dB

Fartsgrense:
 70km/t

Bergningshøyde 1.5 meter

Dagens trafikkmengde:
 P0 - 500:
 4500 kjt/døgn, 15% Andel tunge
 P500 - 650
 3792 kjt/døgn, 18% Andel tunge

Revisjon		Revisjonen gjelder		Utlarb	Kontr	Godkjent	Rev. dato
-		-					
Tegningsdato		18.03.2024					
Bestiller		..					
Prosjekt for		Drift og vedlikehold					
Prosjekt av		Statens vegvesen					
Prosjektnummer		..					
Prosjekt fase nummer		..					
Arkivreferanse		..					
Målestokk A3		1:1000					
Koordinatsystem		NTM7/NN2000					
Utlarb. av	Kontr. av	Godkjent av	Konsulentarkiv				
Sjalil	Tegningsnummer / revisjonsbokstav				
				X001			



Støysonekart i henhold til T-1442

Beregnet støynivå L_{den} (dBA)

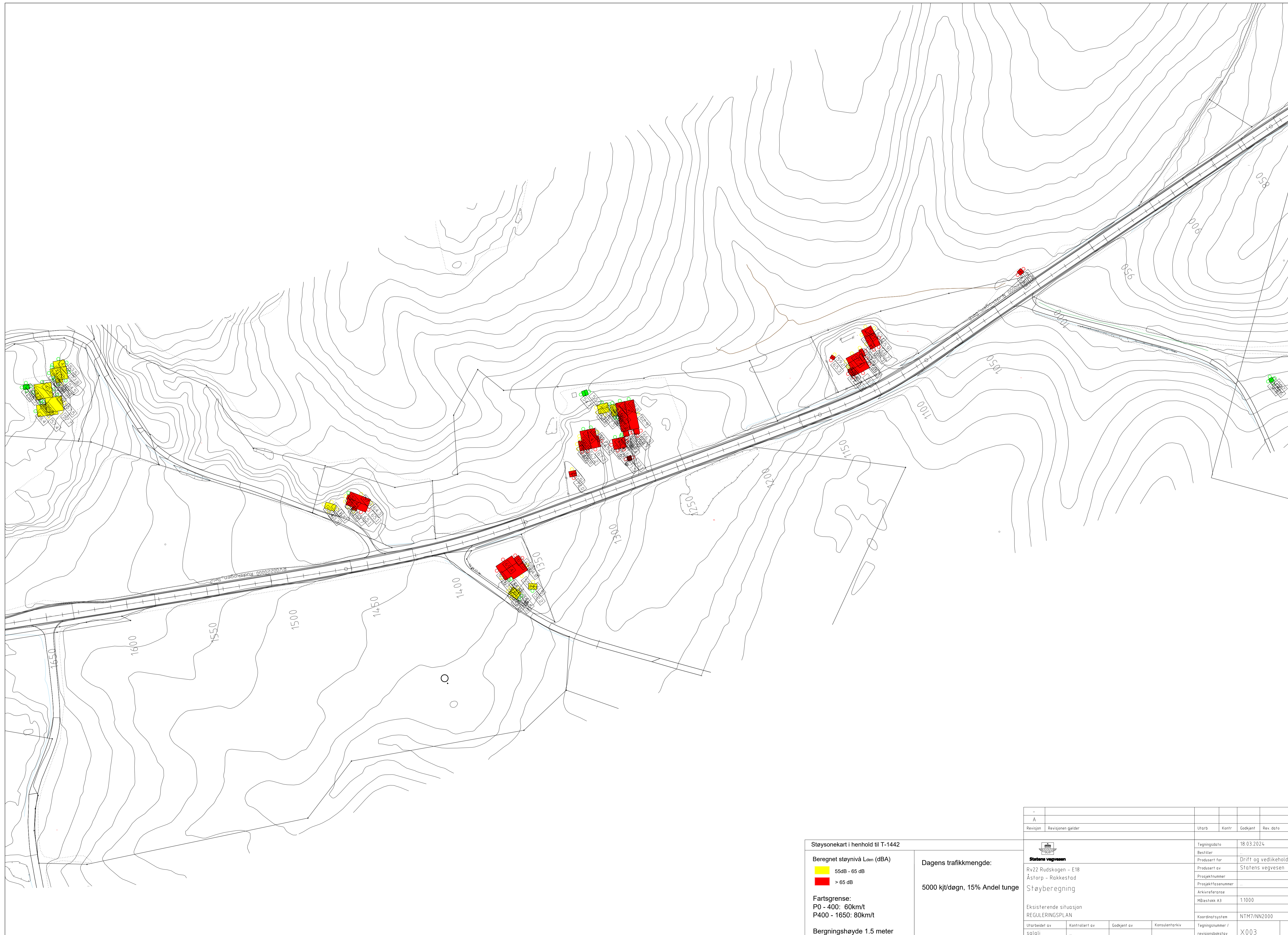
- 55dB - 65 dB
- > 65 dB

Fartsgrense:
 P0 - 400: 60km/t
 P400 - 1650: 80km/t

Bergningshøyde 1.5 meter

Dagens trafikkmengde:
 5000 kjt/døgn, 15% Andel tunge

		Tegningsdato: 18.03.2024	
Rv22 Rudskogen - E18 Åstorp - Rakkestad		Drift og vedlikehold	
Støyberegning		Statens vegvesen	
Eksisterende situasjon REGULERINGSPPLAN		Prosjektnummer: .. Arkivreferanse: .. Målestokk A3: 1:1000	
Utarbeidet av: salali	Kontrollert av:	Godkjent av:	Konsulentarkiv:
Tegningsnummer / revisjonsbokstav: X002		Koordinatsystem: NTM7/NN2000	



Støysonekart i henhold til T-1442

Beregnet støynivå L_{den} (dBA)

- 55dB - 65 dB
- > 65 dB

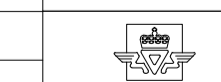
Fartsgrense:
 P0 - 400: 60km/t
 P400 - 1650: 80km/t

Bergningshøyde 1.5 meter

Dagens trafikkmengde:

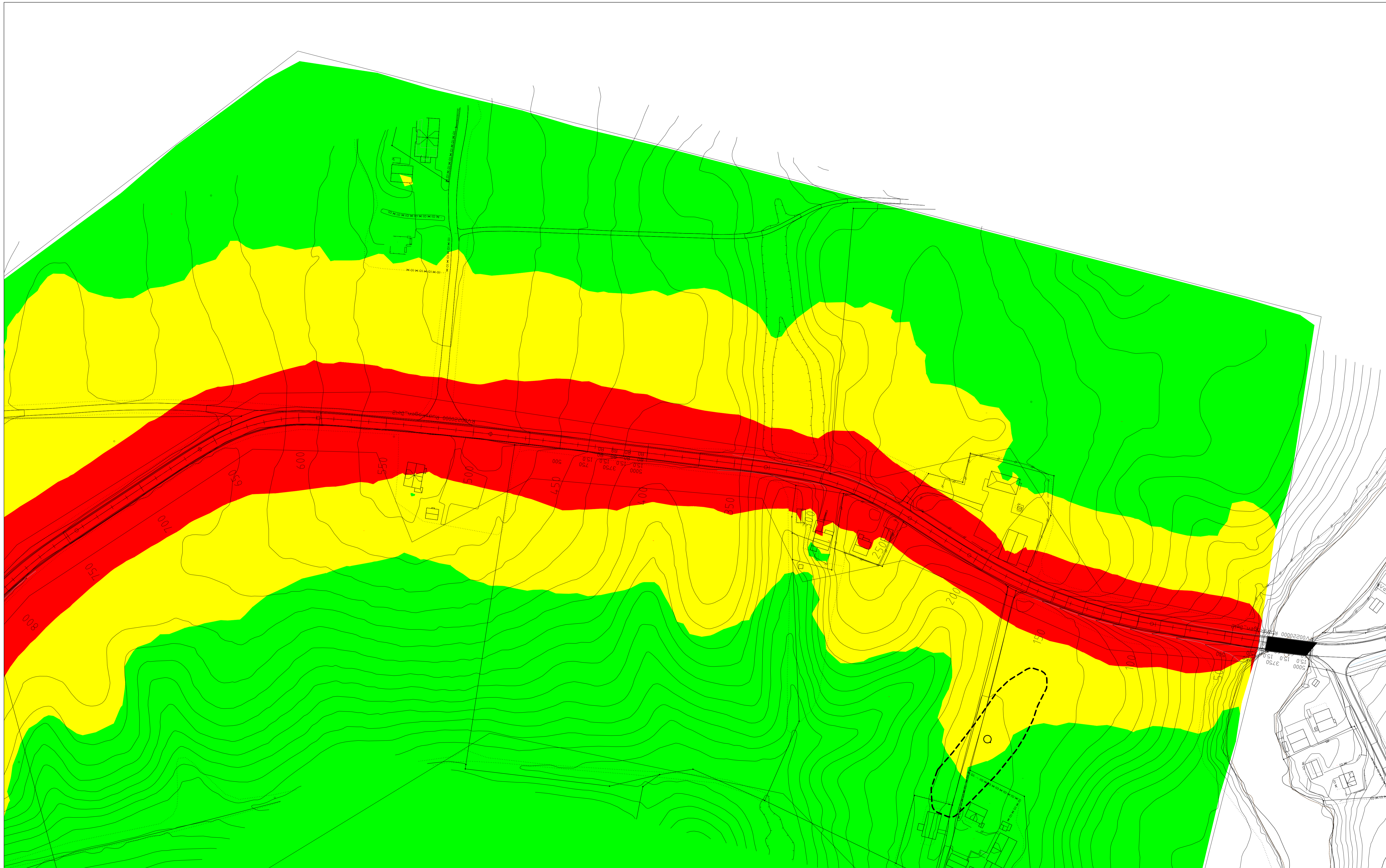
5000 kjt/døgn, 15% Andel tunge

-					
A					
Revisjon	Revisjonen gjelder	Utarb	Kontr	Godkjent	Rev. dato
				Tegningsdato	18.03.2024
				Bestiller	...
				Produsert for	Drift og vedlikehold
				Produsert av	Statens vegvesen
				Prosjektnummer	...
				Arkivreferanse	...
				Målestokk A3	1:1000
				Koordinatsystem	NTM7/NN2000
Utarbeidet av	Kontrollert av	Godkjent av	Konsulentarkiv	Tegningsnummer /	revisjonsbokstav
salali				X003	



Rv22 Rudskogen - E18
 Åstorp - Rakkestad
 Støyberegning

Eksisterende situasjon
 REGULERINGSPPLAN



Støysonekart i henhold til T-1442

Beregnet støynivå L_{den} (dBA)

- 55dB - 65 dB
- > 65 dB

Fartsgrense:
 P0 - 400: 60km/t
 P400 - 1650: 80km/t

Bergningshøyde 1.5 meter

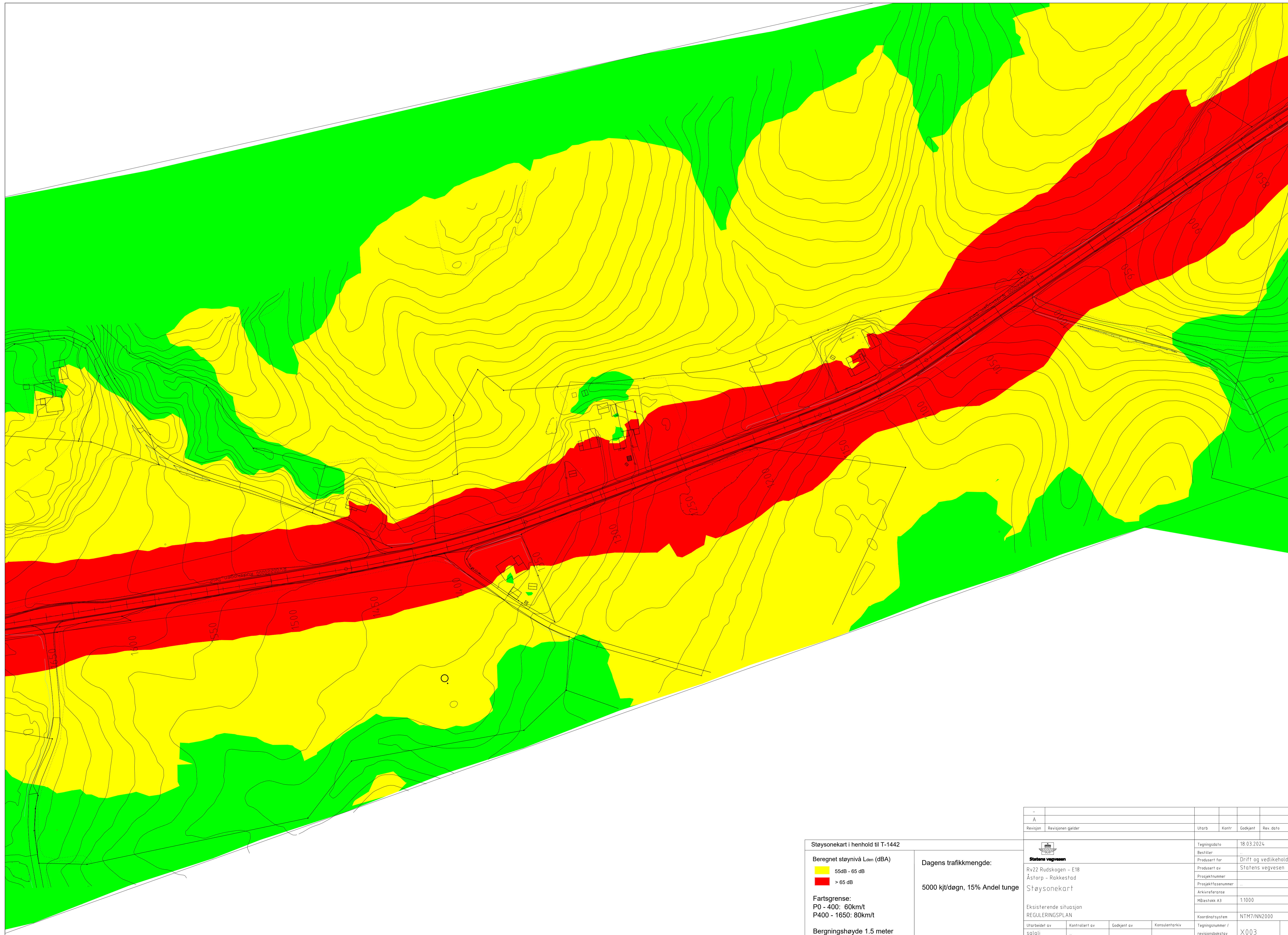
Dagens trafikkmengde:
 5000 kjt/dagn, 15% Andel tunge

Revisjon		Revisjonen gjelder		Utarb	Kontr	Godkjent	Rev. dato
A							
Tegningsdato		18.03.2024					
Bestiller		Drift og vedlikehold					
Produsert for		Statens vegvesen					
Prosjektnummer							
Arkivreferanse							
Målestokk A3		1:1000					
Koordinatsystem		NTM7/NN2000					
Tegningsnummer / revisjonsbokstav		X002					
Utarbeidet av	Kontrollert av	Godkjent av	Konsulentarkiv				
salali							

Statens vegvesen

Rv22 Rudskogen - E18
 Åstorp - Rakkestad
 Støysonekart

Eksisterende situasjon
 REGULERINGSPPLAN



Støysonekart i henhold til T-1442

Beregnet støynivå L_{den} (dBA)

- 55dB - 65 dB
- > 65 dB

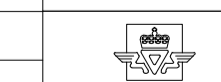
Fartsgrense:
 P0 - 400: 60km/t
 P400 - 1650: 80km/t

Bergningshøyde 1.5 meter

Dagens trafikkmengde:

5000 kjt/døgn, 15% Andel tunge

-							
A							
Revisjon	Revisjonen gjelder	Utarb	Kontr	Godkjent	Rev. dato		
				Tegningsdato		18.03.2024	
				Bestiller		..	
				Produsert for		Drift og vedlikehold	
				Produsert av		Statens vegvesen	
				Prosjektnummer		..	
				Arkivreferanse		..	
				Målestokk A3		1:1000	
				Koordinatsystem		NTM7/NN2000	
Utarbeidet av	Kontrollert av	Godkjent av	Konsulentarkiv		Tegningsnummer /	revisjonsbøksnavn	
salali					X003		



Rv22 Rudskogen - E18
 Åstorp - Rakkestad
 Støysonekart

Eksisterende situasjon
 REGULERINGSPPLAN



Støysonekart i henhold til T-1442

Beregnet støynivå L_{den} (dBA)

- 55dB - 65 dB
- > 65 dB

Fartsgrense:
70km/t

Bergningshøyde 1.5 meter

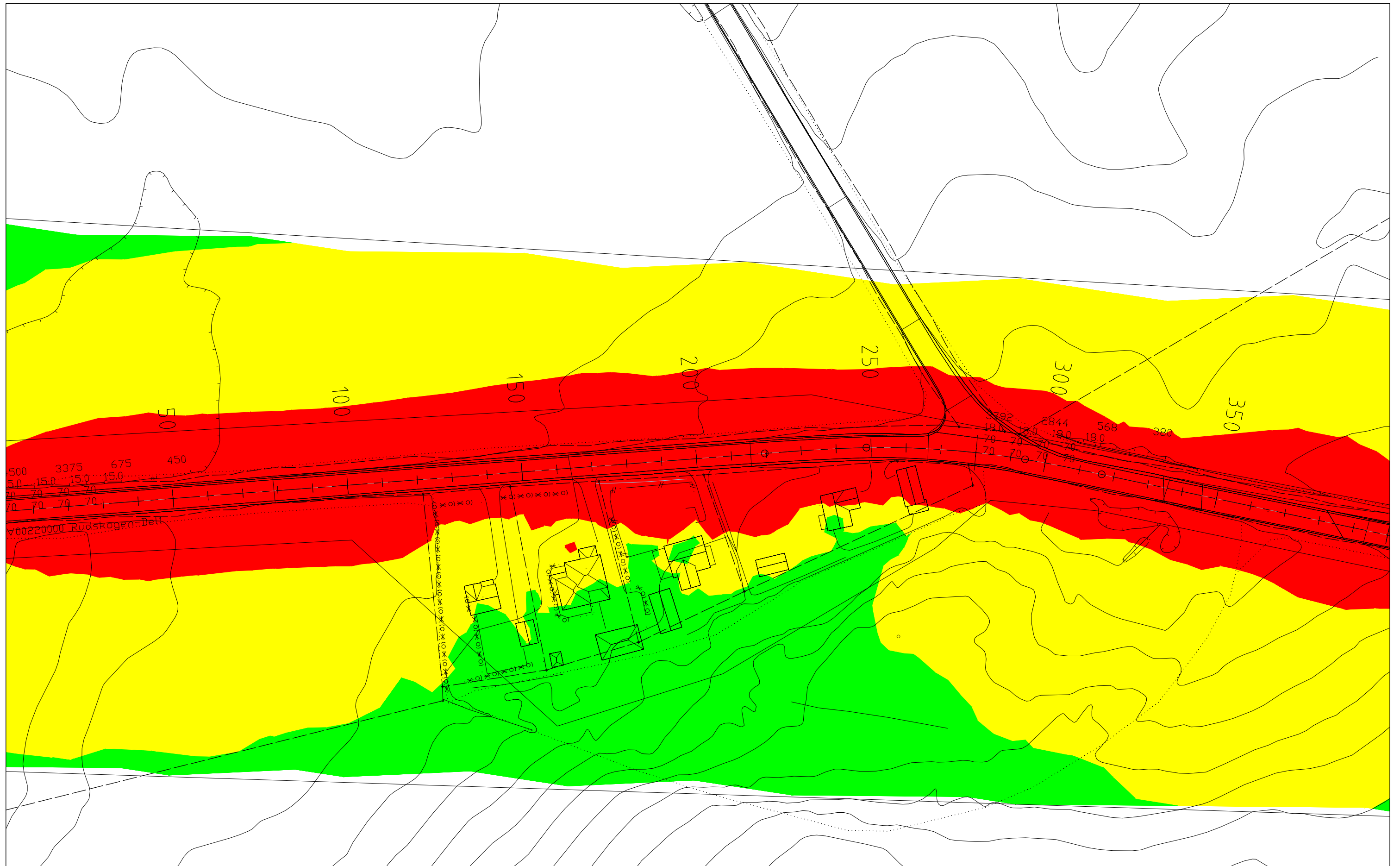
Dagens trafikkmengde:
 P0 - 300:
 4500 kjt/døgn, 15% Andel tunge
 P300 - 400
 3792 kjt/døgn, 18% Andel tunge

Revisjon	Revisjonen gjelder	Utarb	Kontr	Godkjent	Rev. dato
A					
Tegningsdato					18.03.2024
Bestiller					..
Prosjekt for					Drift og vedlikehold
Prosjekt nummer					Statens vegvesen
Arkivreferanse					..
Målestokk A3					1:1000
Koordinatsystem					NTM7/NN2000
Utarbeidet av	Kontrollert av	Godkjent av	Konsulentarkiv	Tegningsnummer / revisjonsbokstav	
Sjalal	..			X101	



Rv22 Rudskogen - E18
Lundkrysset
Støyberegning

Ny situasjon
REGULERINGSPLAN



Støysonekart i henhold til T-1442

Beregnet støynivå L_{den} (dBA)

- 55dB - 65 dB
- > 65 dB

Fartsgrense:
70km/t

Bergningshøyde 1.5 meter

Dagens trafikkmengde:
 P0 - 300:
 4500 kjt/døgn, 15% Andel tunge
 P300 - 400
 3792 kjt/døgn, 18% Andel tunge

Revisjon	Revisjonen gjelder	Utlarb	Kontr	Godkjent	Rev. dato
-					
Tegningsdato					18.03.2024
Bestiller					..
Prosjekt for					Drift og vedlikehold
Prosjekt av					Statens vegvesen
Prosjektnummer					..
Arkivreferanse					..
Målestokk A3					1:1000
Koordinatsystem					NTM7/NN2000
Utlarb. av	Kontr. av	Godkjent av	Konsulentarkiv	Tegningsnummer /	revisjonsbokstav
sålat	..			X101	



Støysonekart i henhold til T-1442

Beregnet støynivå L_{den} (dBA)

- 55dB - 65 dB
- > 65 dB

Fartsgrense:
 P0 - 400: 60km/t
 P400 - 1650: 80km/t

Bergningshøyde 1.5 meter

Dagens trafikkmengde:
 5000 kjt/døgn, 15% Andel tunge

A		Utarb	Kontr	Godkjent	Rev. dato
Revisjon	Revisjonen gjelder				
		Tegningsdato		18.03.2024	
Rv22 Rudsveggen - E18		Bestiller		Drift og vedlikehold	
Åstorp - Rakkestad		Produsert for		Statens vegvesen	
Støyberegning		Prosjektnummer			
Ny situasjon		Arkivreferanse			
REGULERINGSPLAN		Målestokk A3		1:1000	
Utarbeidet av		Kontrollert av		Godkjent av	
salali				Konsulentarkiv	
		Tegningsnummer /		NTM7/NN2000	
		revisjonsboks		X102	



Støysonekart i henhold til T-1442

Beregnet støynivå L_{den} (dBA)
 55dB - 65 dB
 > 65 dB

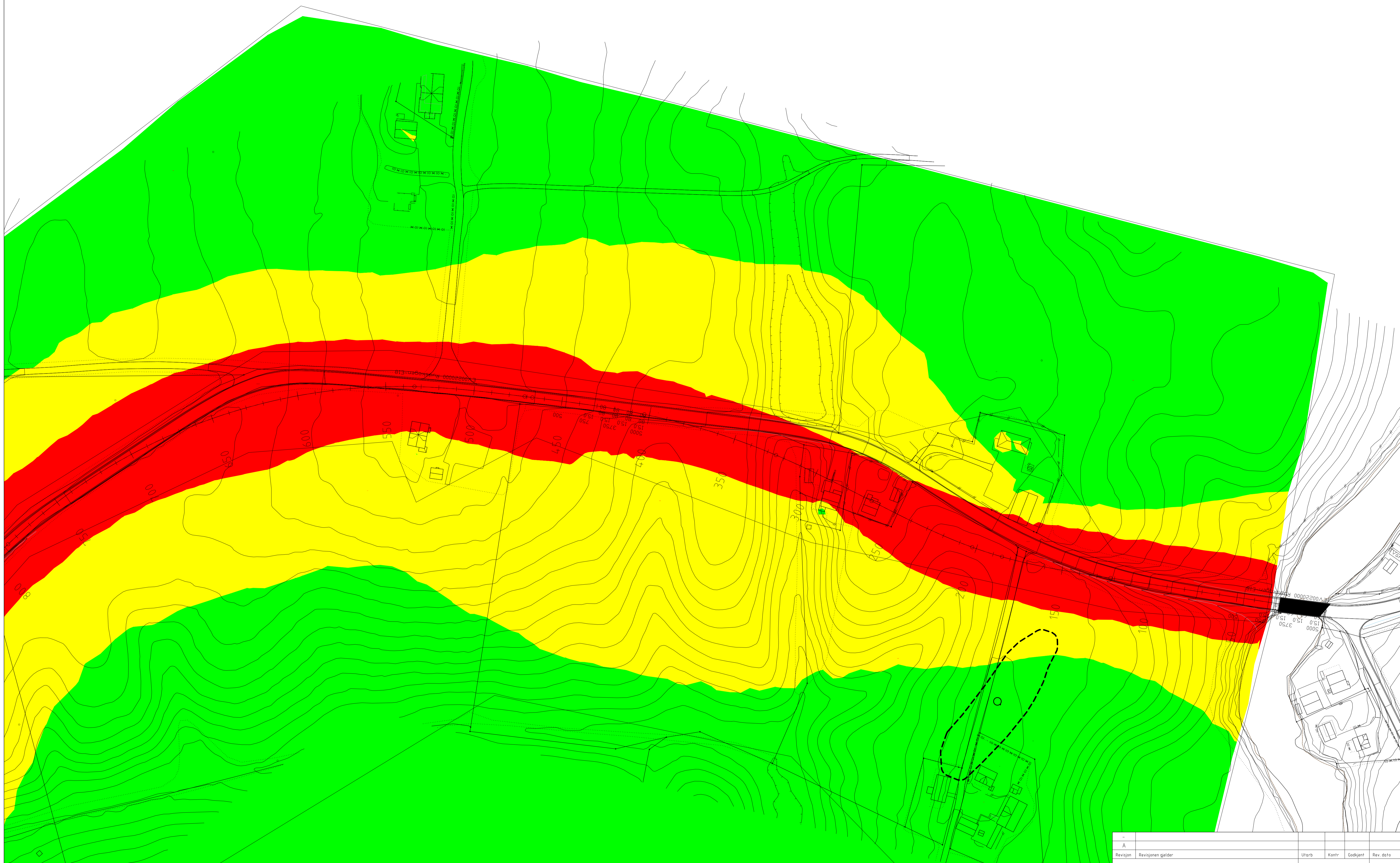
Fartsgrense:
 P0 - 400: 60km/t
 P400 - 1650: 80km/t

Bergningshøyde 1.5 meter

Dagens trafikkmengde:

5000 kjt/døgn, 15% Andel tunge

Revisjon	Revisjonen gjelder	Utarb	Kontr	Godkjent	Rev. dato
-	A				
Tegningsdato		18.03.2024			
Bestiller		Statens vegvesen			
Produsert for		Drift og vedlikehold			
Prosjekt av		Statens vegvesen			
Prosjektnummer					
Arkivreferanse					
Målestokk A3		1:1000			
Koordinatsystem		NTM7/NN2000			
Tegningsnummer / revisjonsbokstav		X103			
Utarbeidet av	Kontrollert av	Godkjent av	Konsulentarkiv		
salali					



Støysonekart i henhold til T-1442

Beregnet støynivå L_{den} (dBA)

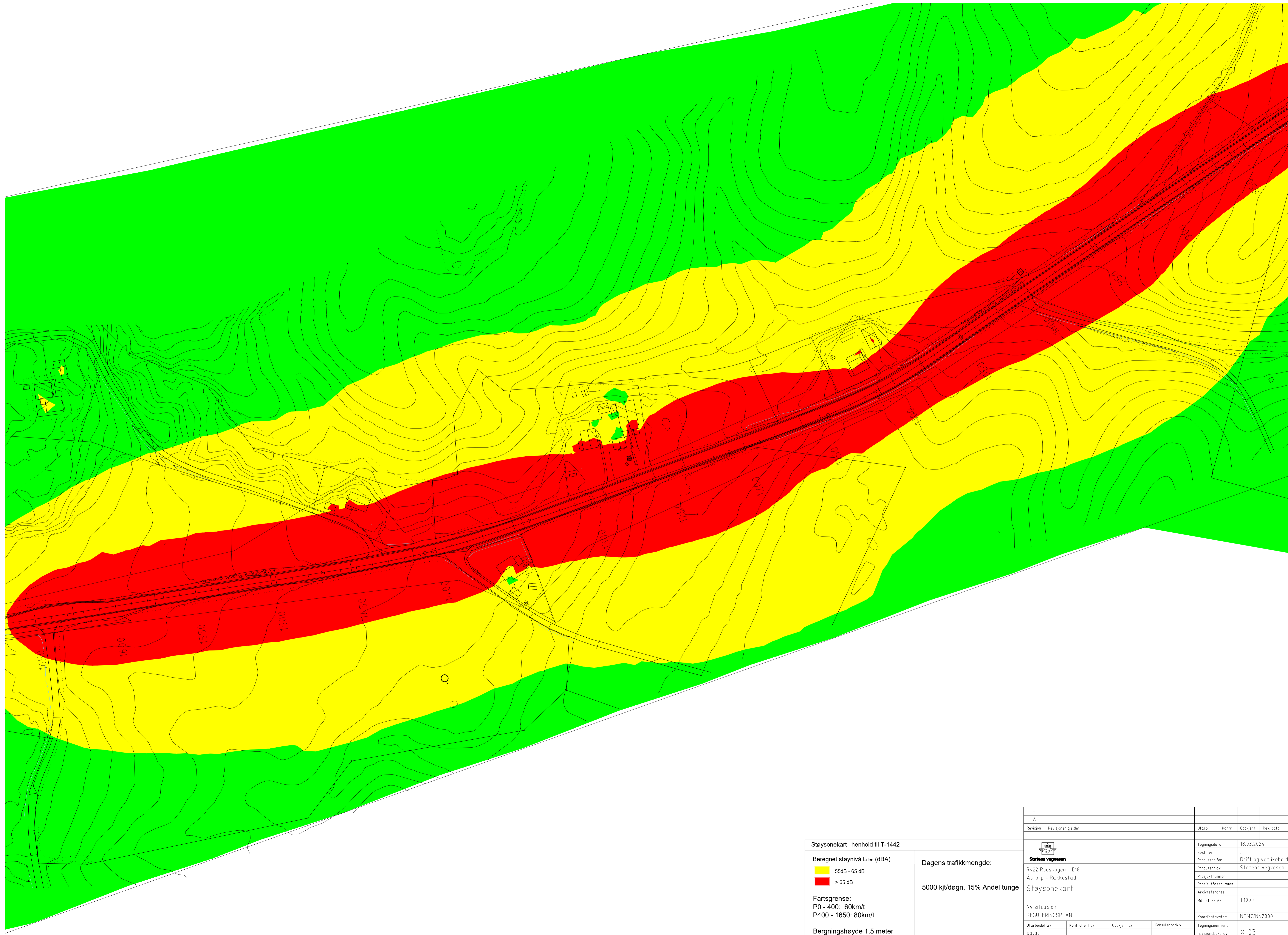
- 55dB - 65 dB
- > 65 dB

Fartsgrense:
 P0 - 400: 60km/t
 P400 - 1650: 80km/t

Bergningshøyde 1.5 meter

Dagens trafikkmengde:
 5000 kjt/døgn, 15% Andel tunge

Revisjon	Revisjonen gjelder	Utarb	Kontr	Godkjent	Rev. dato	
A						
					Tegningsdato	18.03.2024
Rv22 Rudskogen - E18 Åstorp - Rakkestad Støysonekart					Bestiller	Drift og vedlikehold
Ny situasjon REGULERINGSPPLAN					Prosjektleder	Statens vegvesen
Utarbeidet av salali					Prosjektnummer	
Kontrollert av					Arkivreferanse	
Godkjent av					Målestokk A3	1:1000
Konsulentarkiv					Koordinatsystem	NTM7/NN2000
Tegningsnummer / revisjonsbokstav					Tegningsnummer / revisjonsbokstav	X102



Støysonekart i henhold til T-1442

Beregnet støynivå L_{den} (dBA)

- 55dB - 65 dB
- > 65 dB

Fartsgrense:
 P0 - 400: 60km/t
 P400 - 1650: 80km/t

Bergningshøyde 1.5 meter

Dagens trafikkmengde:
 5000 kjt/døgn, 15% Andel tunge

-							
A							
Revisjon	Revisjonen gjelder	Utarb	Kontr	Godkjent	Rev. dato		
				Tegningsdato		18.03.2024	
				Bestiller		..	
				Produsert for		Drift og vedlikehold	
				Produsert av		Statens vegvesen	
				Prosjektnummer		..	
				Arkivreferanse		..	
				Målestokk A3		1:1000	
				Koordinatsystem		NTM7/NN2000	
Utarbeidet av	Kontrollert av	Godkjent av	Konsulentarkiv		Tegningsnummer /	revisjonsbokstav	
salali					X103		



Støysonekart i henhold til T-1442

Beregnet støynivå L_{den} (dBA)

- 55dB - 65 dB
- > 65 dB

Fartsgrense:
70km/t

Bergningshøyde 1.5 meter

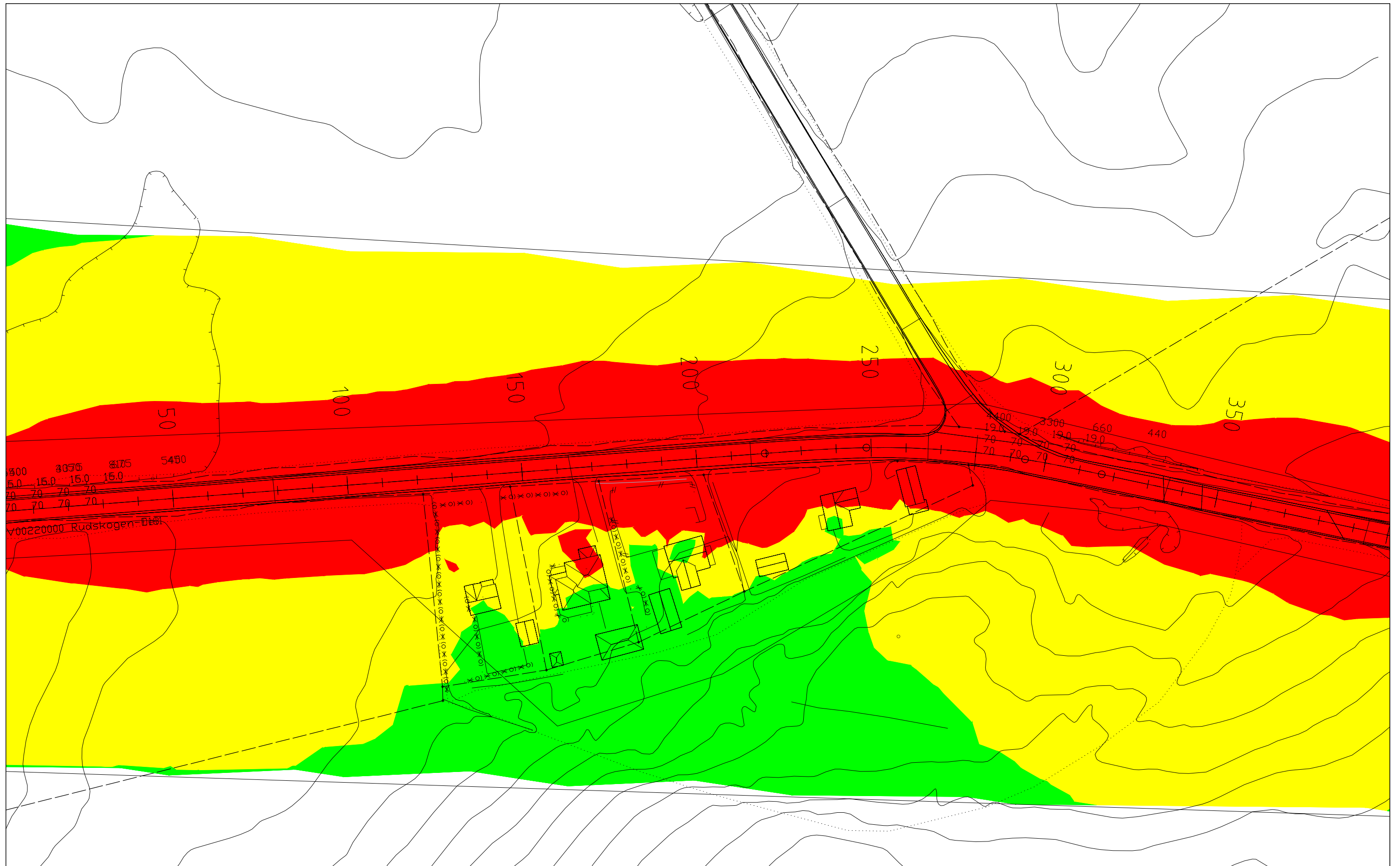
Trafikkmengde for år 2044:
 P0 - 300:
 5400 kjt/døgn, 16% Andel tunge
 P300 - 400
 4400 kjt/døgn, 19% Andel tunge

-							
A							
Revisjon	Revisjonen gjelder	Utarb	Kontr	Godkjent	Rev. dato		
						Tegningsdato	18.03.2024
						Bestiller	..
						Prosjekt for	Drift og vedlikehold
						Prosjekt av	Statens vegvesen
						Prosjektnummer	..
						Arkivreferanse	..
						Målestokk A3	1:1000
						Koordinatsystem	NTM7/NN2000
						Tegningsnummer / revisjonsbokstav	X201
Utarbeidet av	Kontrollert av	Godkjent av	Konsulentarkiv				
Sjalal	..						



Rv22 Rudskogen - E18
Lundkrysset
Støyberegning

Fremtidig situasjon
REGULERINGSPLAN



3300 3055 8125 5480
 5.0 15.0 16.0 16.0
 70 70 70 70
 70 70 70 70

V00220000 Rudskogen - D68

2400 3300 660 440
 19.5 19.0 19.0 19.0
 70 70 70 70
 70 70 70 70

Støysonekart i henhold til T-1442

Beregnet støynivå L_{den} (dBA)
 55dB - 65 dB
 > 65 dB
 Fartsgrense:
 70km/t
 Bergningshøyde 1.5 meter

Trafikkmengde for år 2044:
 P0 - 300:
 5400 kjt/døgn, 16% Andel tunge
 P300 - 400
 4400 kjt/døgn, 19% Andel tunge

-							
A							
Revisjon	Revisjonen gjelder	Utlarb	Kontr	Godkjent	Rev. dato		
						Tegningsdato	18.03.2024
						Bestiller	..
						Prosjekt for	Drift og vedlikehold
						Prosjekt av	Statens vegvesen
						Prosjektnummer	..
						Arkivreferanse	..
						Målestokk A3	1:1000
						Koordinatsystem	NTM7/NN2000
Utlarb. av	Kontr. av	Godkjent av	Konsulentarkiv	Tegningsnummer /	revisjonsbokstav	X201	
Sjalil	



Rv22 Rudskogen - E18
 Lundkrysset
 Støysonekart

Fremtidig situasjon
 REGULERINGSPPLAN



Støysonekart i henhold til T-1442

Beregnet støynivå L_{den} (dBA)

- 55dB - 65 dB
- > 65 dB

Fartsgrense:
 P0 - 400: 60km/t
 P400 - 1650: 80km/t

Bergningshøyde 1.5 meter

Trafikkmengde for år 2044:
 6000 kjt/døgn, 16% Andel tunge

		Tegningsdato: 18.03.2024	
Rv22 Rudskogen - E18 Åstorp - Rakkestad		Bestiller: Drift og vedlikehold	
Støyberegning		Produsert av: Statens vegvesen	
Fremtidig situasjon REGULERINGSPPLAN		Prosjektnummer:	
Utarbeidet av: salali		Arkivreferanse:	
Kontrollert av:		Målestokk A3: 1:1000	
Godkjent av:		Koordinatsystem: NTM7/NN2000	
Konsulentarkiv:		Tegningsnummer / revisjonsbokstav: X102	



Støysonekart i henhold til T-1442

Beregnet støynivå L_{den} (dBA)

- 55dB - 65 dB
- > 65 dB

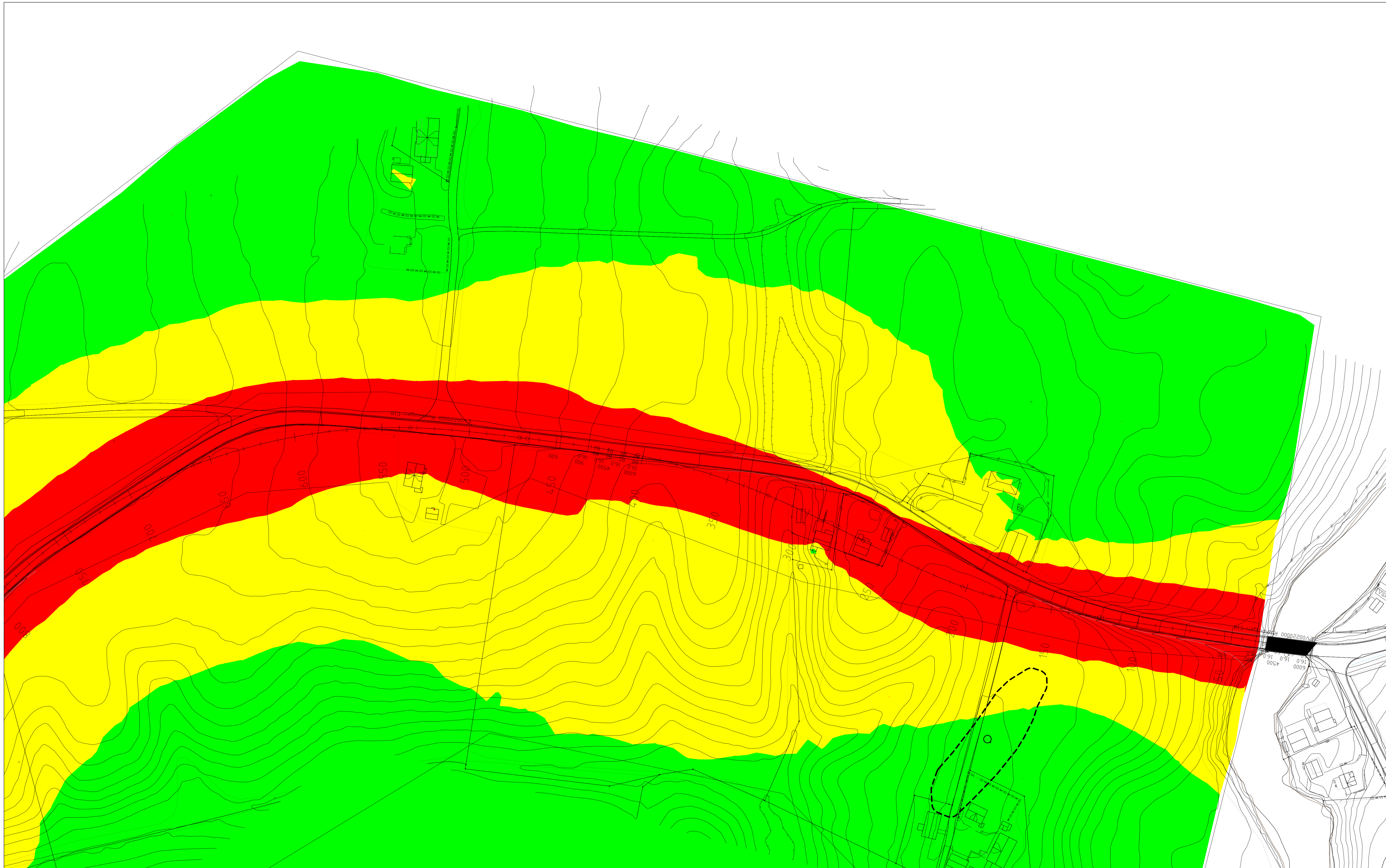
Fartsgrense:
 P0 - 400: 60km/t
 P400 - 1650: 80km/t

Bergningshøyde 1.5 meter

Trafikkmengde for år 2044:

6000 kjt/døgn, 16% Andel tunge

-					
A					
Revisjon	Revisjonen gjelder	Utarb	Kontr	Godkjent	Rev. dato
 Rv22 Rudskogen - E18 Åstorp - Rakkestad Støyberegning		Tegningsdato 18.03.2024		Bestiller Drift og vedlikehold	
Fremtidig situasjon REGULERINGSPPLAN		Arkivreferanse Målestokk A3 1:1000		Prosjektprodukt Statens vegvesen	
Utarbeidet av	Kontrollert av	Godkjent av	Konsulentarkiv	Koordinatsystem	NTM7/NN2000
salali				Tegningsnummer / revisjonsbokstav	X103



Støysonekart i henhold til T-1442

Beregnet støynivå L_{den} (dBA)

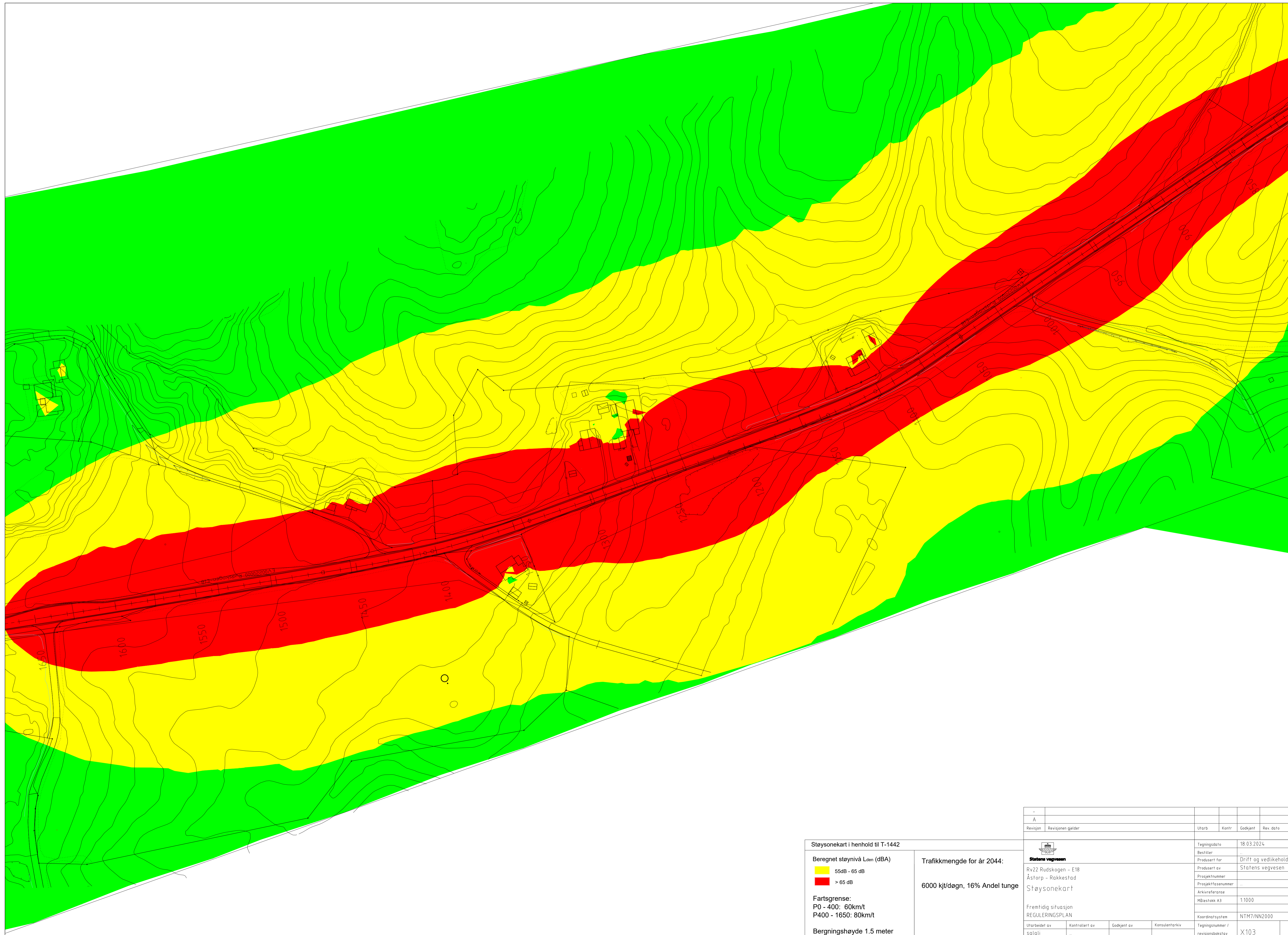
- 55dB - 65 dB
- > 65 dB

Fartsgrense:
 P0 - 400: 60km/t
 P400 - 1650: 80km/t

Bergningshøyde 1.5 meter

Trafikkmengde for år 2044:
 6000 kjt/døgn, 16% Andel tunge

-					
A					
Revisjon	Revisjonen gjelder	Utb. nr.	Kontr.	Godkjent	Rev. dato
 Rv22 Rudskogen - E18 Åstorp - Rakkestad Støysonekart		Tegningsdato 18.03.2024		Bestiller Drift og vedlikehold	
Fremtidig situasjon REGULERINGSPPLAN		Prosjektreferanse Målestokk A3 1:1000		Prosjektnummer Statens vegvesen	
Utarbeidet av	Kontrollert av	Godkjent av	Konsulentarkiv	Koordinatystem NTM7/NN2000	
salali				Tegningsnummer / revisjonsbokstav X102	



Støysonekart i henhold til T-1442

Beregnet støynivå L_{den} (dBA)

- 55dB - 65 dB
- > 65 dB

Fartsgrense:
 P0 - 400: 60km/t
 P400 - 1650: 80km/t

Bergningshøyde 1.5 meter

Trafikkmengde for år 2044:

6000 kjt/døgn, 16% Andel tunge

-							
A							
Revisjon	Revisjonen gjelder	Utarb	Kontr	Godkjent	Rev. dato		
				Tegningsdato		18.03.2024	
				Bestiller		..	
				Produsert for		Drift og vedlikehold	
				Prosjekt av		Statens vegvesen	
				Prosjektnummer		..	
				Arkivreferanse		..	
				Målestokk A3		1:1000	
				Koordinatsystem		NTM7/NN2000	
Utarbeidet av	Kontrollert av	Godkjent av	Konsulentarkiv		Tegningsnummer /	revisjonsbokstav	
salali					X103		

Statens vegvesen
 Rv22 Rudskogen - E18
 Åstorp - Rakkestad
 Støysonekart

Fremtidig situasjon
 REGULERINGSPLAN