



Statens vegvesen

## Detaljreguleringsplan

# Rv. 70 Rensvikkrysset–Rensvikholmen

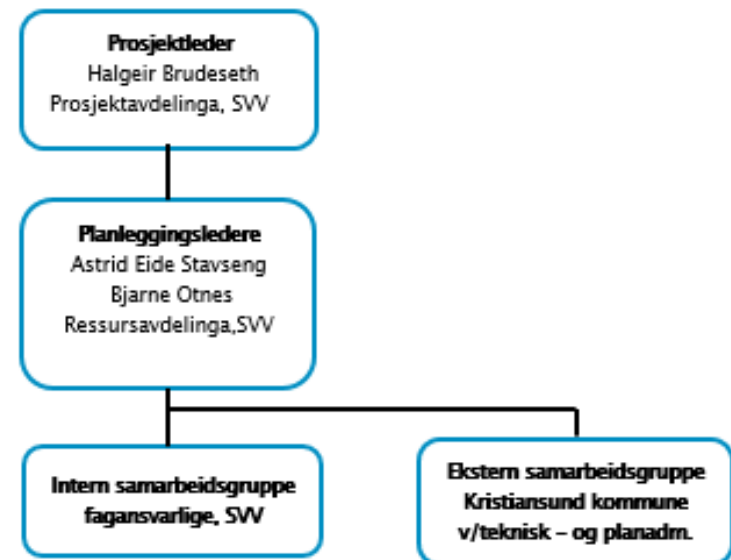


Orientering til Plan- og bygningsrådet  
Kristiansund kommune 24.01.2019  
Astrid Eide Stavseng og Bjarne Otnes  
Planleggingsledere, Statens vegvesen



# Planarbeidet

- Forprosjekt kryssløsning 2014
- Oppstart regulering høsten 2015
  
- Samarbeid mellom Statens vegvesen og Kristiansund kommune
- SVV fremmer planen
- Kommunen er planmyndighet





Statens vegvesen



24.01.2019

Rv. 70 Rensvikkrysset–Rensvikholmen

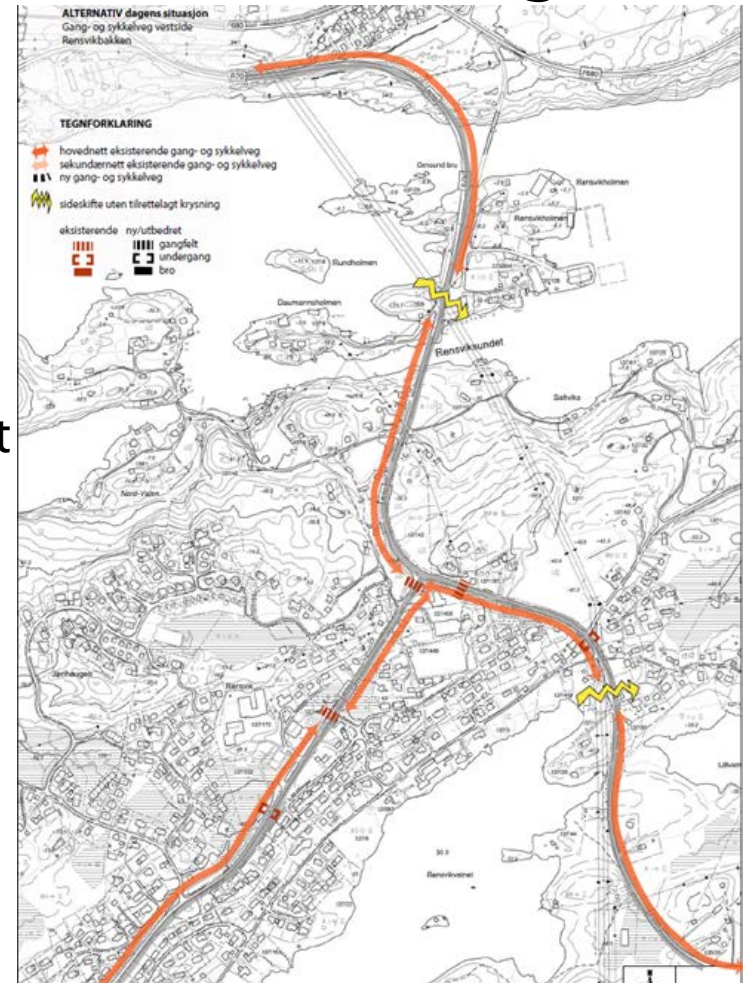
## Målsettinger i planarbeidet

- Forbedret framkommelighet og sikkerhet for alle myke trafikanter
- Forbedret kapasitet i krysset
- Redusere barriereeffekter av rv. 70
- God framkommelighet og tilgjengelighet for kollektivtrafikken
- Universell utforming

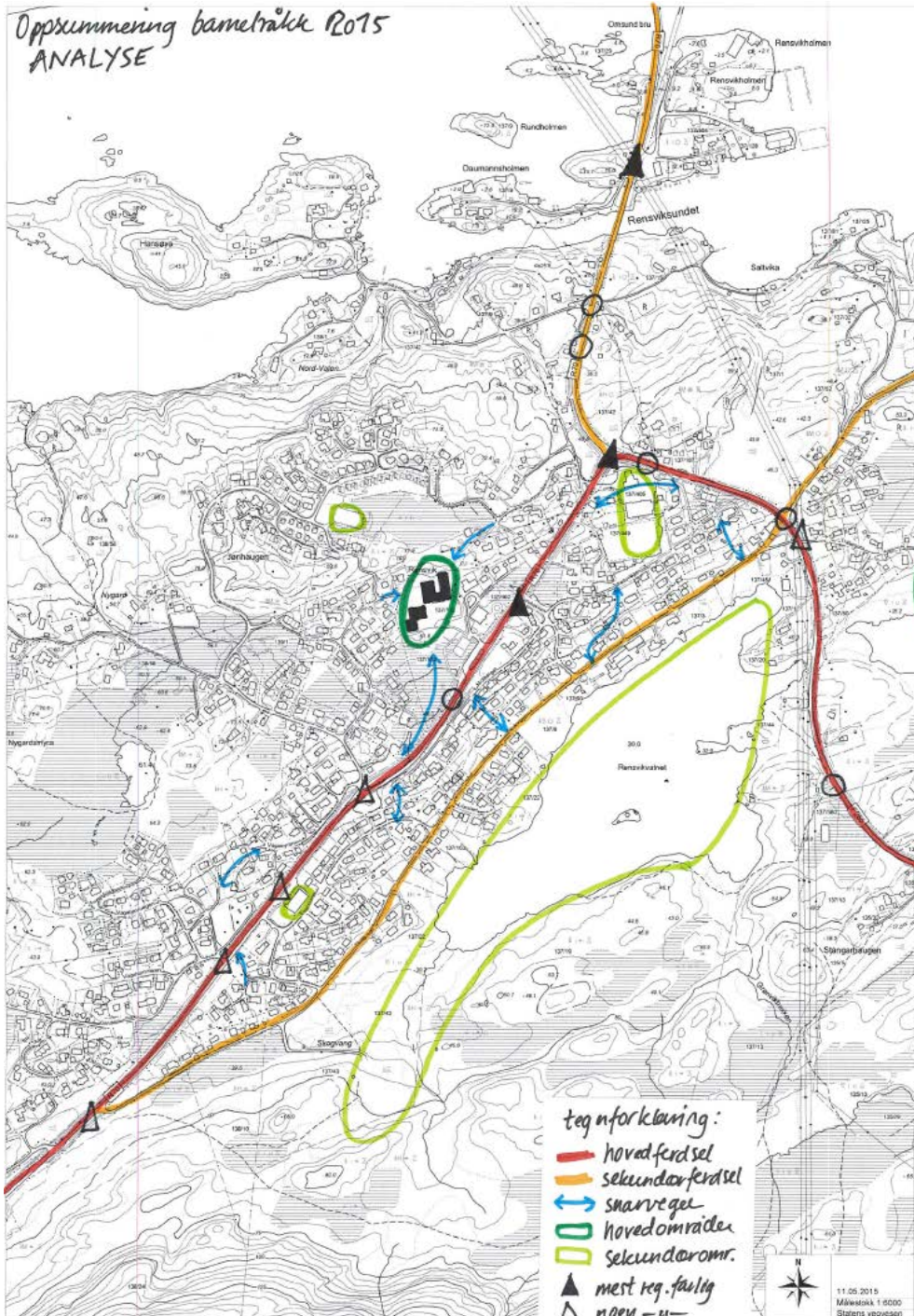


# Planområdet – status og hovedutfordringer

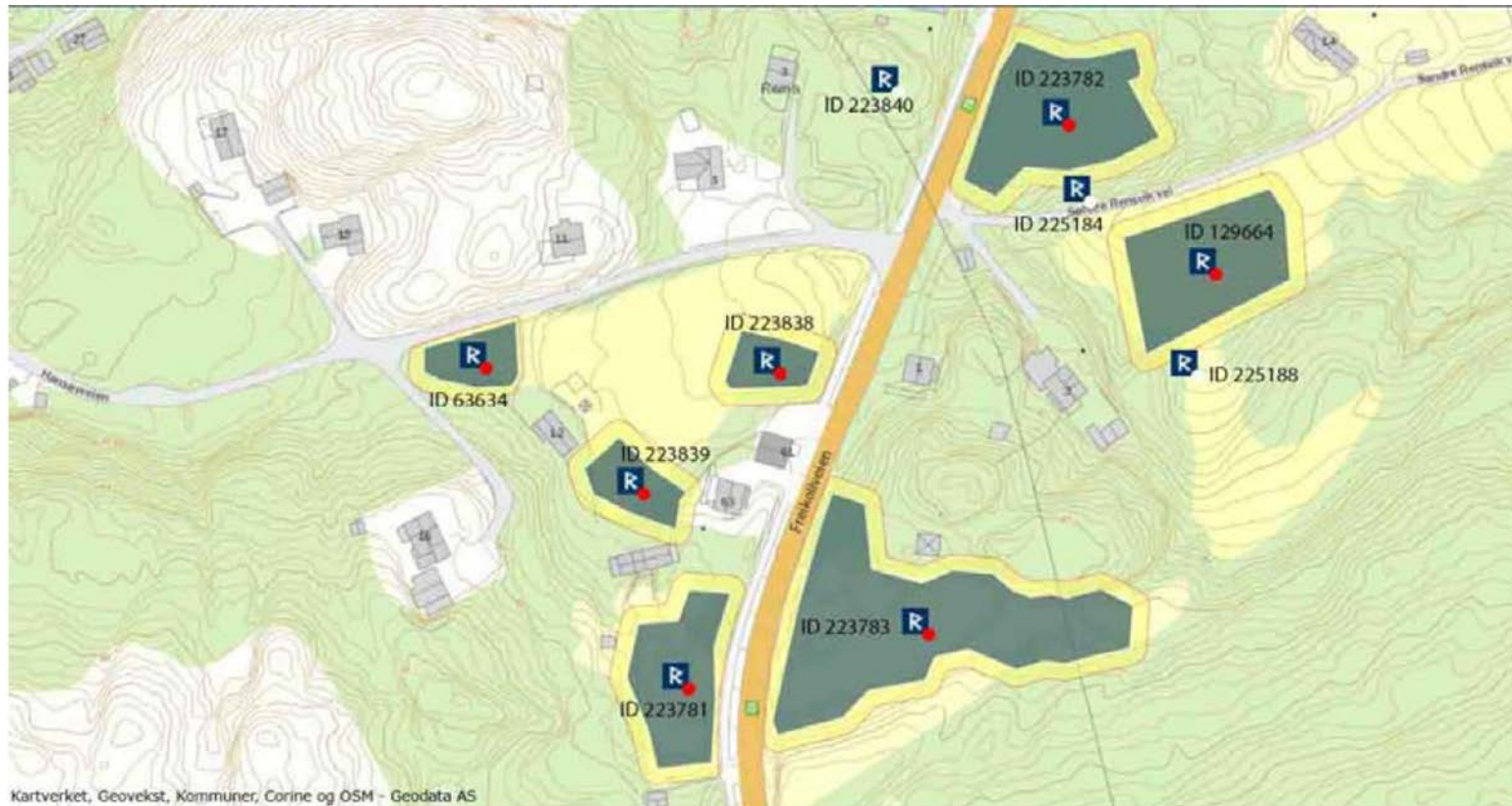
- Årsdøgnetrafikk (ÅDT) 2018:
  - 9 000 rv. 70 fra sør
  - 4 200 Kvalvågveien fv. 265
  - 11 000 rv. 70 mot nord
- Fv. 265 er forkjørsveg – avviklingskapasitet, stigning og sikt
- Myke trafikanter – skoleveg, også manglende løsning i Rensviksundet
- Mange separate tilkomster – planlegge samleveg
- Automatisk freda kulturminner



# Barnetråkkregistrering



# Arkeologiske registreringer



**Figur 110: Oversiktskart over alle lokaliteter med sikringssoner. Hentet fra: Askeladden.**

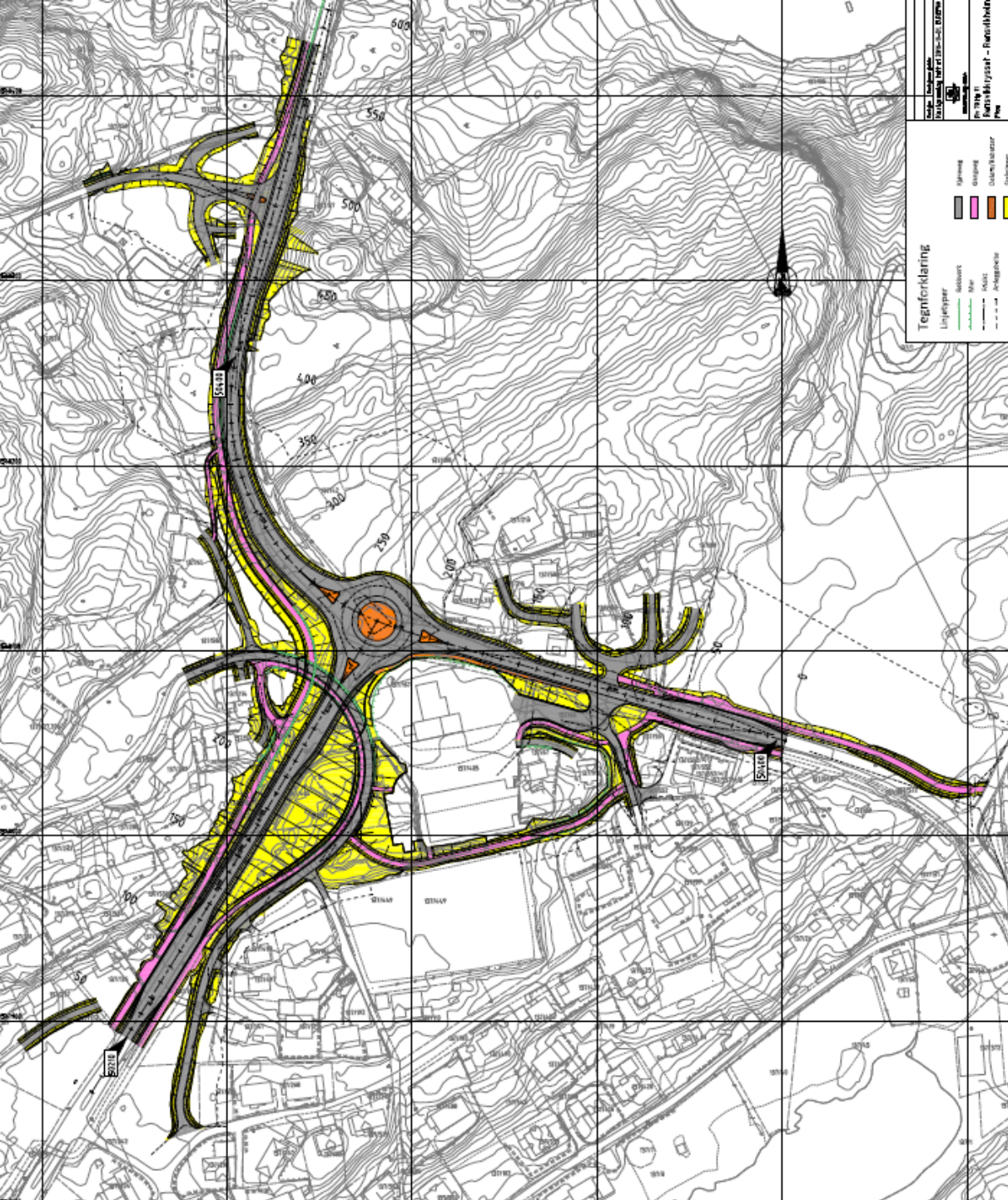


Statens vegvesen

## Løsninger i Rensvikkrysset

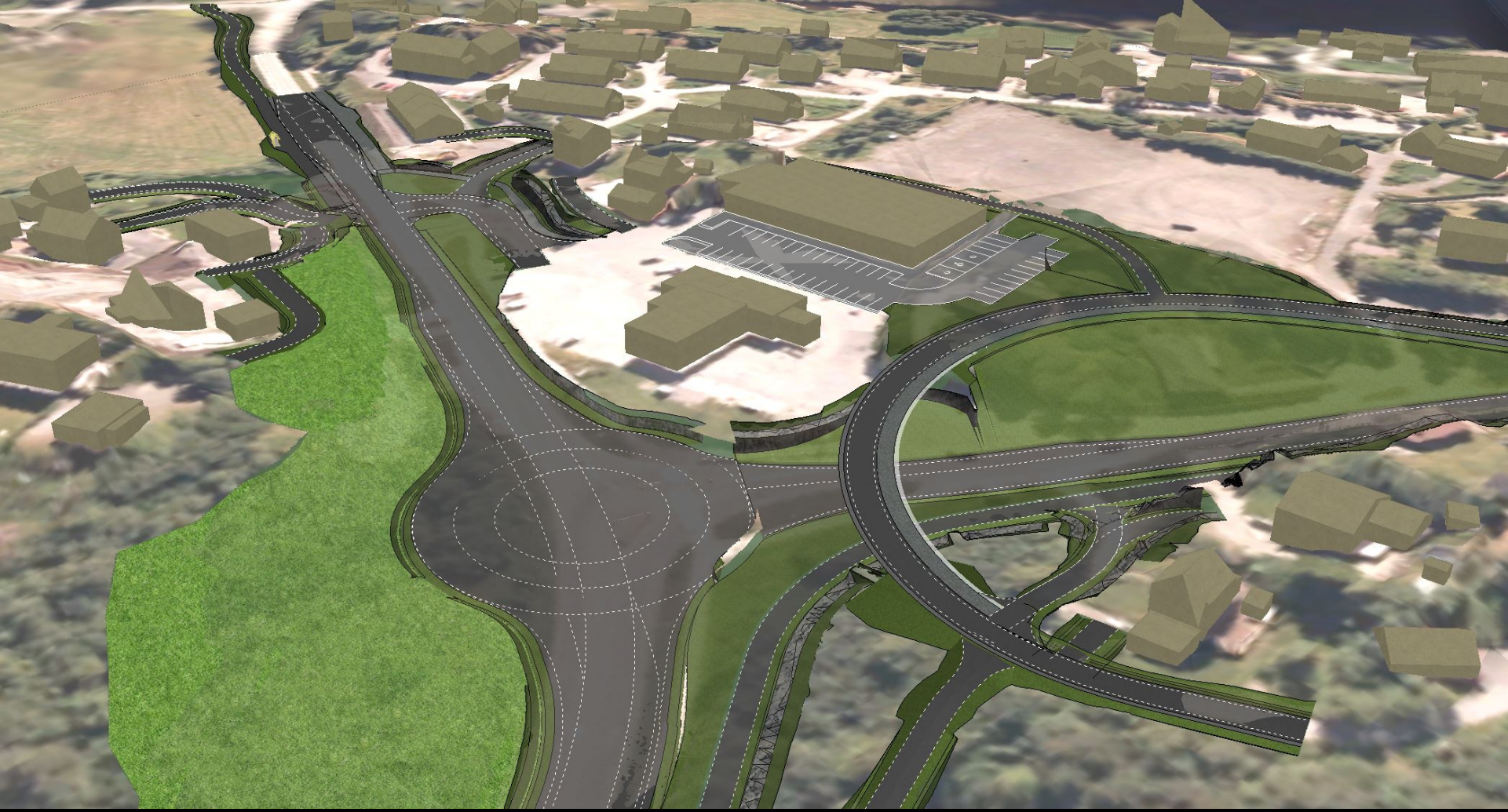
- Krysset blir senka 2 m
- Fjerne gangtrafikk fra krysset
- Stengt innkjøring til Shell/Bunnpris fra rv. 70
- Kompensert P-plasser Bunnpris
- Blommenåsen - kjøre- og gangbru
- Gangveg sør for Bunnpris
- Omlegging Hansøyveien
- Kollektivholdeplasser
- Sanerte avkjørsler

Rv. 70 Rensvikkrysset-Rensvikholmen





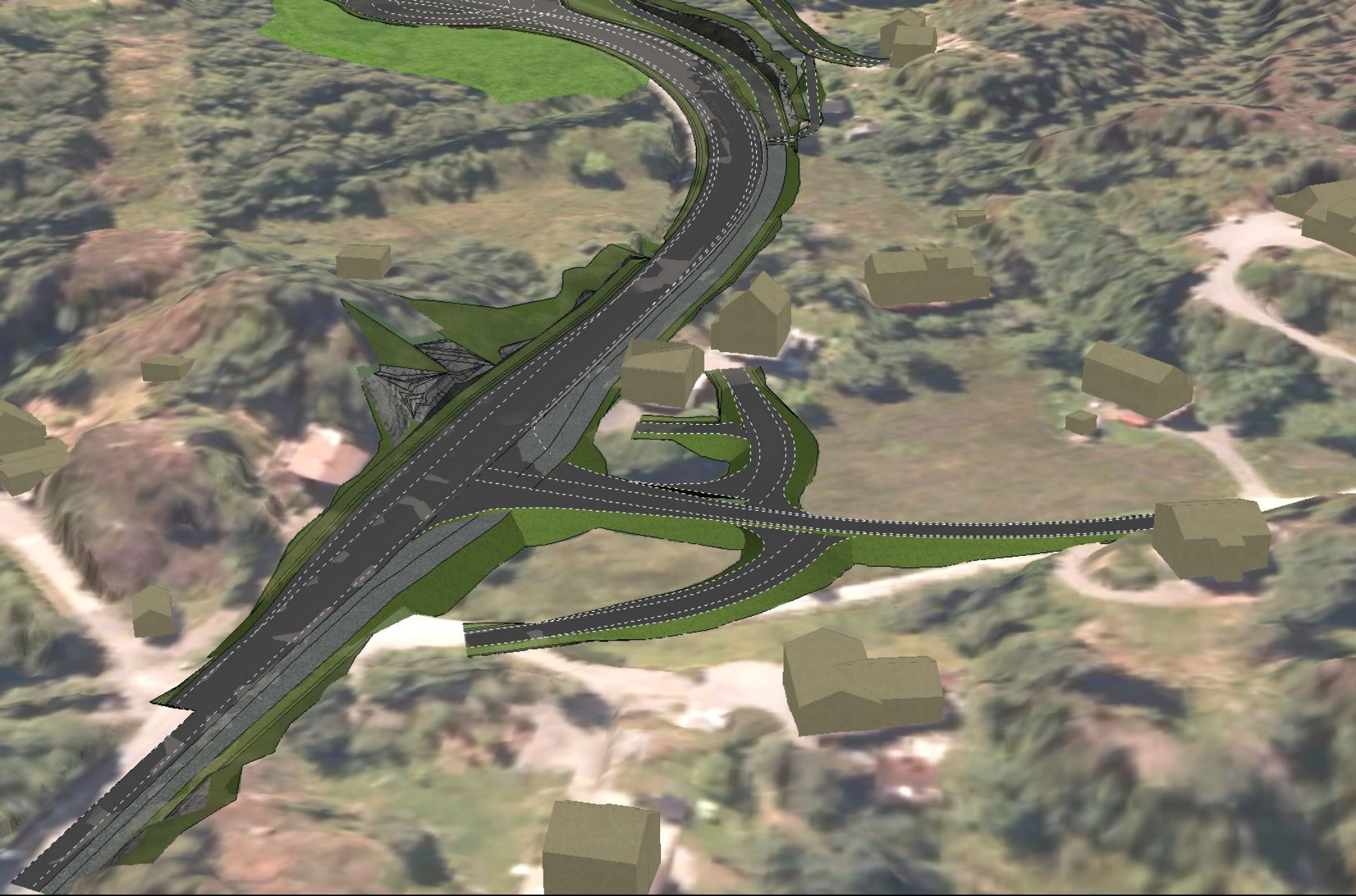














Statens vegvesen

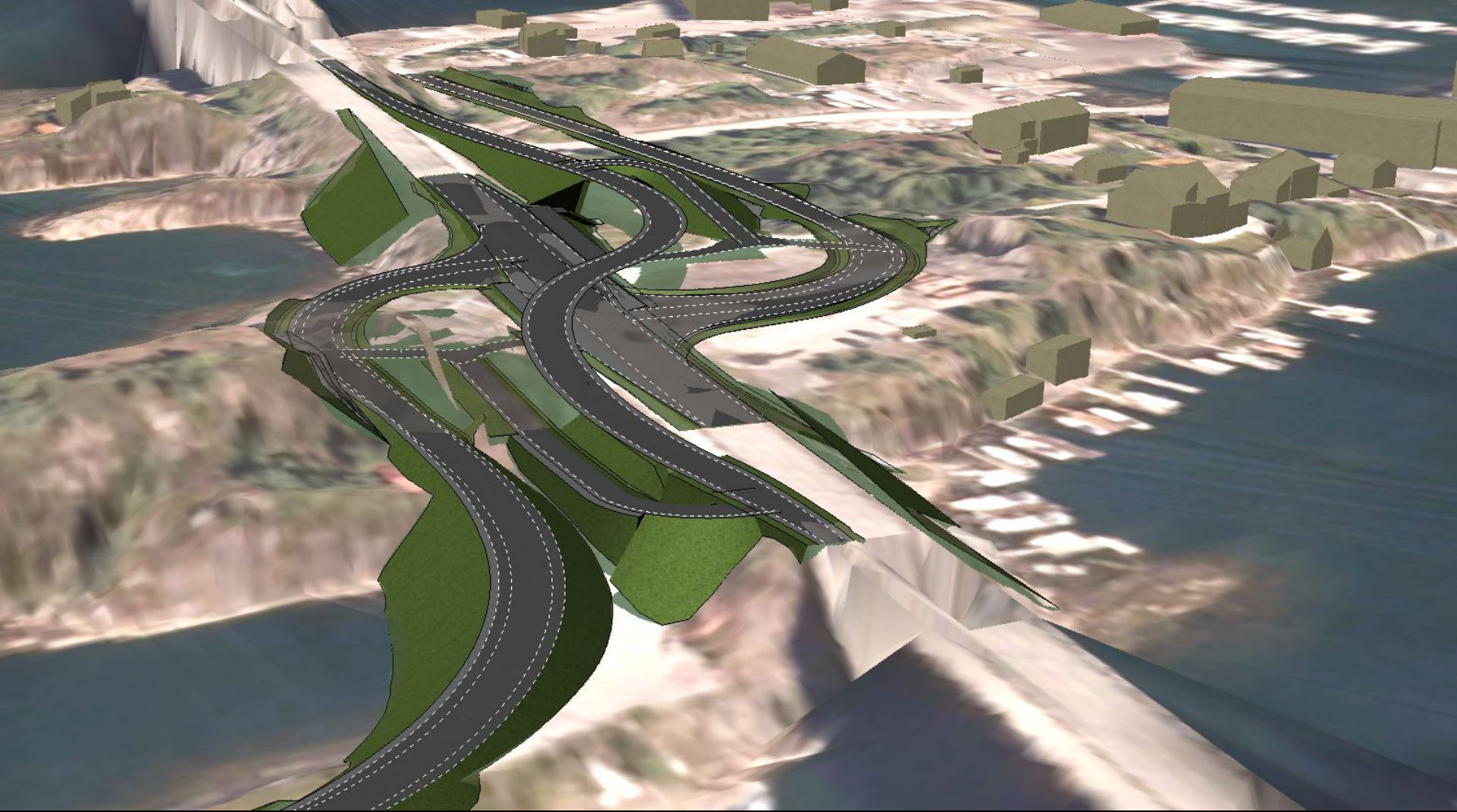




## Løsninger på Rensvikholmen

- Skråstilt bru
- Oppstramming kryss/avkjørsler
- Kollektivholdeplass
- «Passeringslomme»
- Vurdert kulvert







# Plassering av kollektivholdeplasser i planområdet





Statens vegvesen

# Innløsningsbehov

- 10 boliger
  - 8 pga. arealbeslag
  - 1 pga. utbygging
  - 1 pga. tilkomst

Rv. 70 Rensvikkrysset–Rensvikholmen



Statens vegvesen

## Trafikkavvikling i anleggsperioden

- Sikkerhet
- Regularitet
- Framdrift
- Næringsinteresser





Statens vegvesen

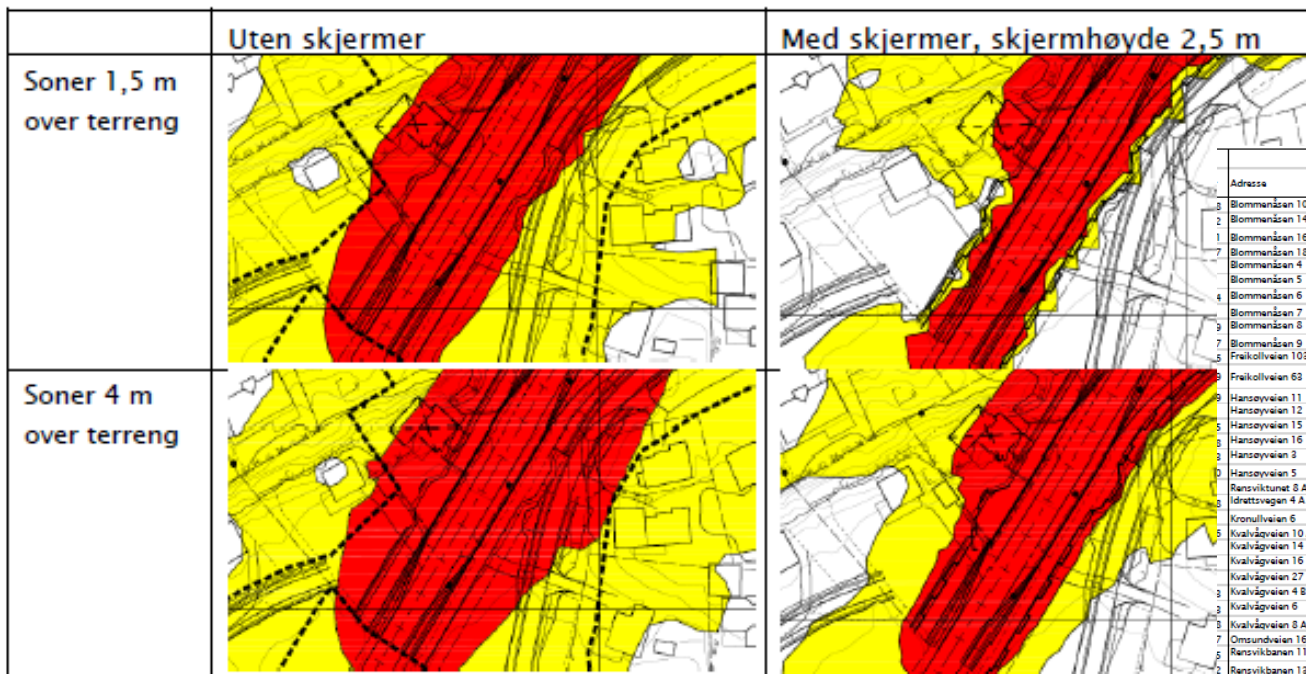
# Anleggsgjennomføring Rensviksundet



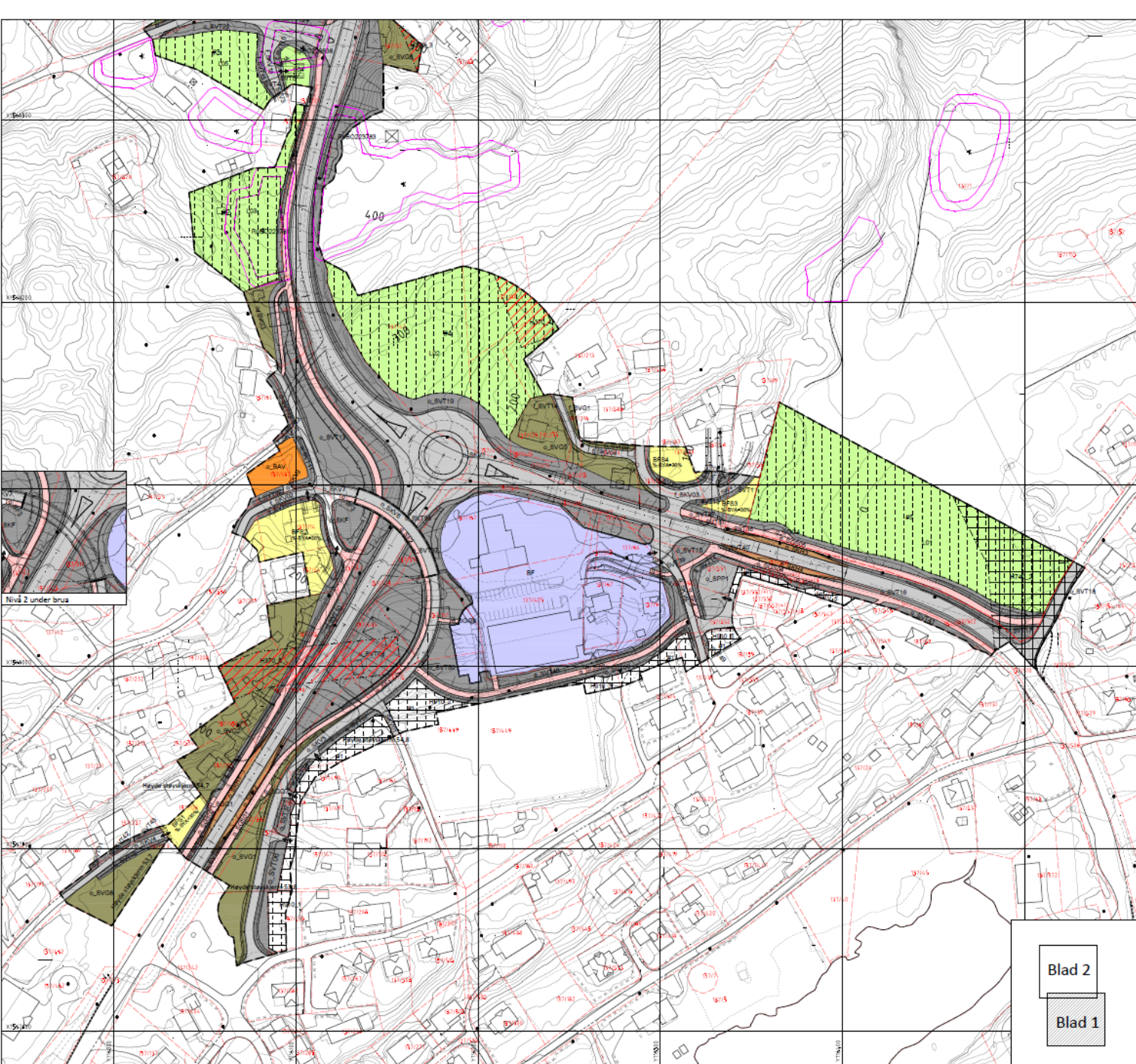
Rv. 70 Rensvikkrysset–Rensvikholmen



# Støy



Adresse	Bygningstype	Antall boenheter	Høyeste støynivå Lden ved fasade			Vurderes for tiltak i byggplan
			Existerende situasjon	Ny situasjon u/skjerm	Ny situasjon m/skjerm	
Blommenåsen 10	Enebolig	1	54	55	55	nei, ikke over grenseverdi
Blommenåsen 14	Enebolig	1	56	58	57	ja, lokale tiltak
Blommenåsen 16	Enebolig	1	54	54	51	nei, ikke over grenseverdi
Blommenåsen 18	Enebolig	1	51	51	48	nei, ikke over grenseverdi
Blommenåsen 4	Enebolig m/hybel/sokkelløil.	2	64	64	64	ja, lokale tiltak
Blommenåsen 5	Enebolig	1	66	69	63	ja, lokale tiltak
Blommenåsen 6	Enebolig	1	64	63	63	ja, lokale tiltak
Blommenåsen 7	Enebolig	1	57	54	54	nei, ikke over grenseverdi
Blommenåsen 8	Enebolig	1	57	57	57	ja, lokale tiltak
Blommenåsen 9	Enebolig	1	52	49	49	nei, ikke over grenseverdi
Freikollveien 103	Enebolig	1	64	65	62	ja, skjerm langs veg/lokale tiltak
Freikollveien 63	Enebolig	1	72	73	73	ja, lokal skjerm. Har tidligere fått fasadetiltak iht. forurensningsforskriften
Hanseøyveien 11	Enebolig	1	64	64	64	ja, lokale tiltak
Hanseøyveien 12	Våningshus	1	61	60	60	ja, lokale tiltak
Hanseøyveien 15	Enebolig	1	44	43	43	nei, ikke over grenseverdi
Hanseøyveien 16	Enebolig	1	62	62	62	nei, bygg oppført i 1998
Hanseøyveien 2	Enebolig	1	65	65	65	ja, lokale tiltak
Hanseøyveien 5	Enebolig	1	62	63	65	ja, lokale tiltak
Rensviktunet 8 A, B, C	Rekkeløst	3	55	54	54	nei, bygg oppført i 2000
Stråtsvegen 4 A	Dal av tomanns bolig-vertikal	2	55	55	46	nei, bygg oppført i 1998
Kromulveien 6	Enebolig	1	53	53	53	nei, ikke over grenseverdi
Kvalvågeveien 10 A, B	Tomanns bolig, vertikaldelt	2	59	58	58	nei, bygg oppført i 2012
Kvalvågeveien 14	Enebolig m/hybel/sokkelløil.	2	59	55	55	nei, bygg oppført i 2003
Kvalvågeveien 16	Enebolig	1	59	57	57	ja, lokale tiltak
Kvalvågeveien 27	Samfunnshus, grandehus	0	66	66	66	nei, ikke bolig
Kvalvågeveien 4 B	Enebolig	1	59	56	56	nei, bygg oppført i 2014
Kvalvågeveien 6	Enebolig	1	63	62	62	ja, lokale tiltak
Kvalvågeveien 8 A, B	Tomanns bolig, vertikaldelt	2	62	61	61	nei, bygg oppført i 2012
Omsundveien 160	Enebolig	1	55	55	55	nei, ikke over grenseverdi
Rensvikbanen 11	Enebolig	1	54	54	47	ja, skjerm langs veg
Rensvikbanen 12	Enebolig	1	45	46	46	nei, ikke over grenseverdi
Rensvikbanen 2	Enebolig	1	65	65	57	ja, skjerm langs veg/lokale tiltak
Rensvikbanen 5 A	Enebolig	1	64	64	55	ja, skjerm langs veg
Rensvikbanen 7	Enebolig	1	61	60	50	ja, skjerm langs veg
Rensvikbanen 9	Enebolig	1	60	59	55	ja, skjerm langs veg
Rensvikholmen 1	Enebolig	1	62	61	61	ja, lokale tiltak
Rensvikholmen 11	Enebolig	1	55	54	54	nei, ikke over grenseverdi
Rensvikholmen 3	Enebolig	1	61	58	58	ja, lokale tiltak
Rensvikholmen 5	Enebolig	1	62	59	59	nei, bygg oppført i 2000
Rensvikholmen 8	Enebolig	1	64	64	64	ja, lokale tiltak
Rensvikholmen 9	Enebolig	1	60	58	58	ja, lokal utsplass
Rensvikstubbene 10	Rehabiliteringsinstitusjon,kurbad	0	54	54	51	nei, ikke over grenseverdi
Rensvikstubbene 12	Enebolig m/hybel/sokkelløil.	2	59	59	53	ja, skjerm langs veg
Rensviktunet 1	Enebolig	1	60	59	59	ja, lokale tiltak
Rensviktunet 15 A, B	Trygdeb. aldershjem,HVPU-	6	63	63	63	nei, bygg oppført i 2004
Rensviktunet 2	Enebolig m/hybel/sokkelløil.	2	61	61	61	ja, lokale tiltak
Rensviktunet 9 A, B	Dal av rekkeløst m/2-4 boliger	3	65	66	66	nei, bygg oppført i 2011
Skolevegen 64	Enebolig	1	61	61	61	ja, lokale tiltak
Solstien 2 A	Enebolig	1	56	56	56	ja, lokale tiltak
Søndre Rensvik vei 14	Våningshus	1	61	61	61	ja, lokale tiltak
Søndre Rensvik vei 3	Enebolig	1	61	61	61	ja, lokale tiltak
Trålergata 2	Enebolig	1	53	54	54	nei, ikke over grenseverdi



**Reguleringsplan PBL 2008**

**§12-5. Nr. 1 - Befbyggelse og anlæg**

- BFS** Boligbebyggelse-tiliggende småhusbebyggelse
- BF** Formninger
- IL** Industri
- SAV** Avlepszones

**§12-5. Nr. 2 - Samferdselsanlæg og teknisk infrastruktur**

- SKV** Kjørebane
- SP** Fortau
- SOS** Gang-hykkeløp
- SOG** Gangveggangsti
- SVT** Annen vegggrunn - tekniske anlegg
- SVG** Annen vegggrunn - grense
- SKM** Kollektivholdeplass
- SPT** Parkeringsplasser
- SFS** Kjørbane gang-hykkeløp

**§12-5. Nr. 6 - Landbruks-, natur- og friluftsmiljø samt reindrift**

- LNFR** areal for nødvendige tila for landbruk og reindrift og gårdstyknet

**§12-5. Nr. 6 - Bruk og vern av sjø og vassdrag med tilhørende strandone**

- VF** Fartøier
- VB** Småbåthavn

**§12-5 - Hensonsoner**

- HA** Høyereplaneringsanlegg (inkl høyereplanerbar)
- BA** Båndlegging eller energiløp
- RA** Reguleringsplan skal forbudt gjelde

**§12-7 - Bestemmelsesområder**

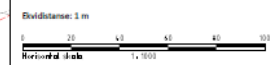
- K** Krev om nærmere undersøkelser
- A** Anlegg- og regnormåte

**Linjeførbilder**

- RpGrense**
- RpFormalGrense**
- RpBestemmelseGrense**
- RpFareGrense**
- RpBåndleggingGrense**
- RpDetaljeringsGrense**
- B** Bebyggelse som forutsettes fermat
- R** Regulert sentertilnær
- F** Friaktstige
- R** Regulert støy skjerm
- B** Bru
- S** Strandlinje sjø

**Punktførbilder**

- A** Aukjøl - både inn og utkjøl
- B** Brukar



Saksbehandling etter plan- og bygningslova 26.08.2015

Melding om oppstart av planarbeid	
Vedtatt om offentlig ettersyn	
Offentlig ettersyn	

Forberedelse av planarbeid				
Forberedelse av planarbeid				

Planarbeid				
Planarbeid				

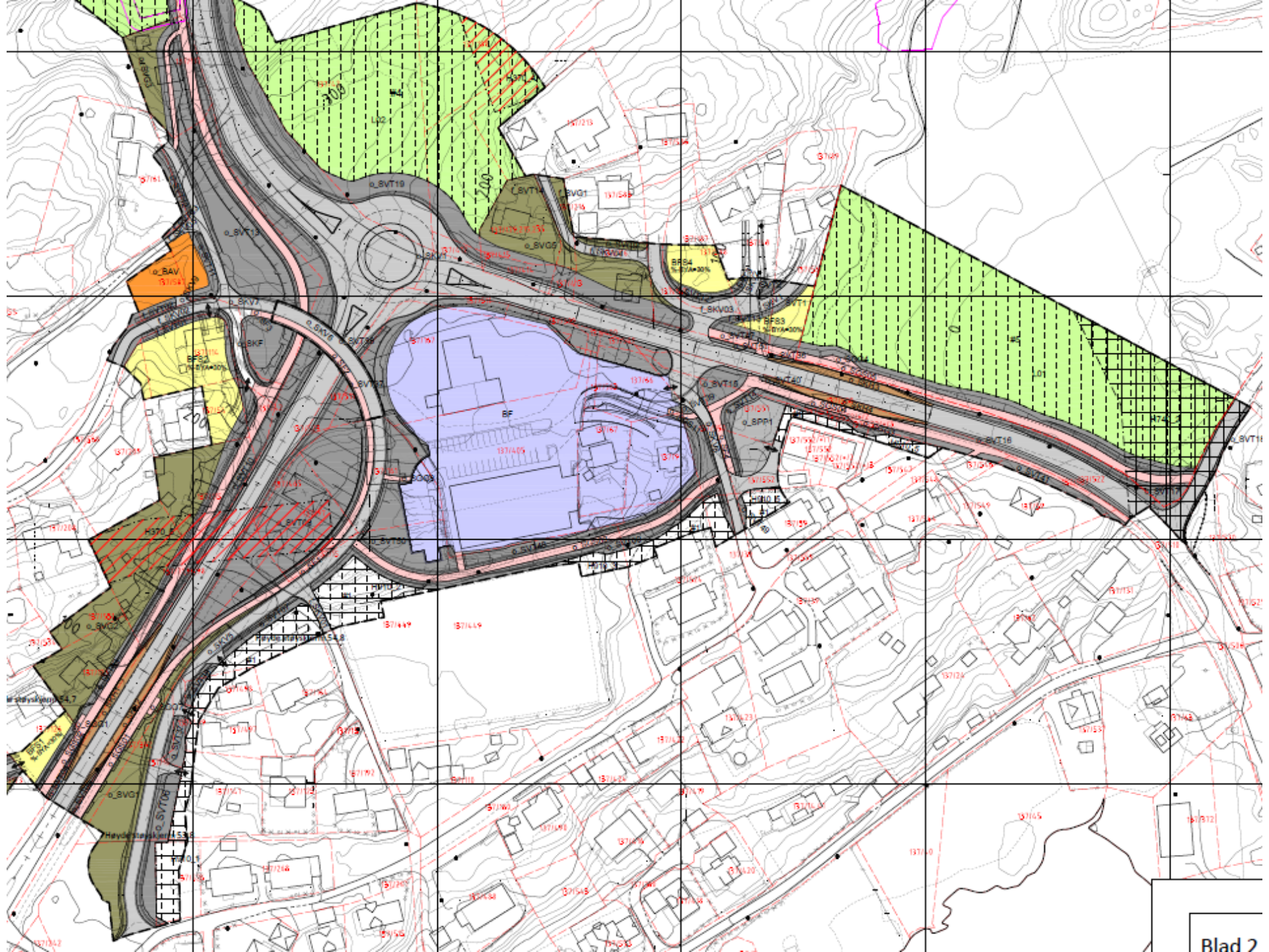
Planarbeid				
Planarbeid				

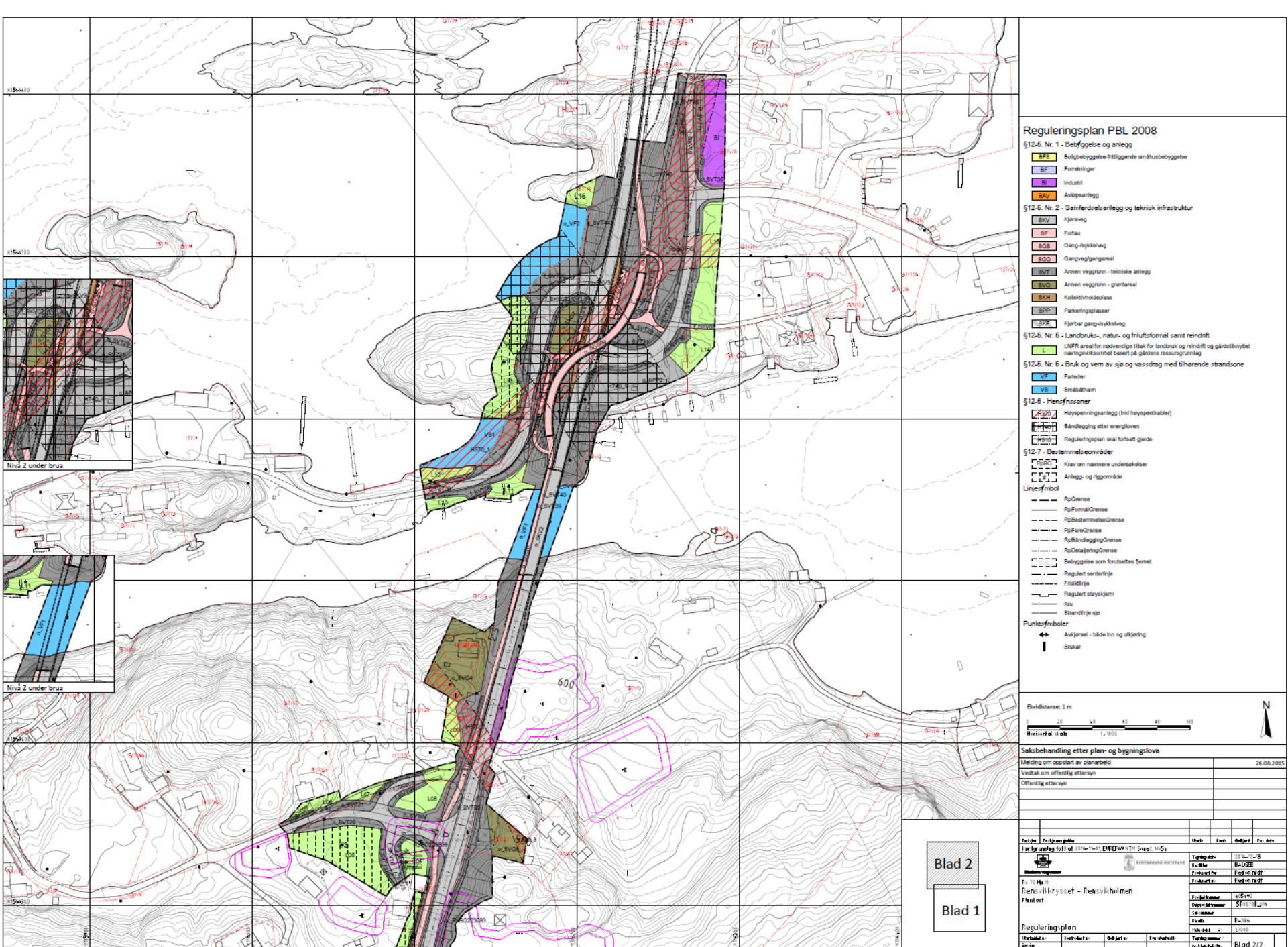
Planarbeid				
Planarbeid				

Blad 2

Blad 1







**Reguleringsplan PBL 2008**

**\$12-5. Nr. 1 - Befbyggelse og anlegg**

- BFS** Boligbebyggelse-tiliggende småhusbebyggelse
- BF** Fornringer
- BI** Industri
- BAV** Anleppanlegg

**\$12-5. Nr. 2 - Samferdselsanlegg og teknisk infrastruktur**

- BIV** Kjøreveg
- BF** Fortau
- BSB** Gang-rykkelveg
- BGG** Gangveg/gangesant
- BVT** Annen veggrunn - tekniske anlegg
- BVG** Annen veggrunn - granterareal
- BKH** Kollektivholdeplass
- BPP** Parkeringsplasser
- BNF** Kjørbar gang-rykkelveg

**\$12-5. Nr. 5 - Landbruks-, natur- og friluftsmiljø samt reinndrift**

- L** LNFR areal for nødvendige tiltak for landbruk og reinndrift og gjødselknyttet nærtliggende areal basert på gjeldende ressursgrunnlag

**\$12-5. Nr. 6 - Bruk og vern av sjø og vassdrag med tilhørende strandsoner**

- VF** Ferleider
- VB** Småbåthavn

**\$12-6 - Hensfnszoner**

- Høyseringsplanlegg (inkl høyseringstabiliser)
- Båndlegging etter energiloven
- Reguleringsplan skal fortsatt gjelde

**\$12-7 - Bestemmelseområder**

- Krev om nærmere undersøkelser
- Anlegg- og rigg område

**Linjefnbol**

- RpGrense
- RpForm&Grense
- RpBestemmelseGrense
- RpFareGrense
- RpBåndleggingGrense
- RpOdelatjingGrense
- Bebyggelse som forutsettes fjernet
- Regulert sentertilje
- Friakstrelje
- Regulert stasjonskerm
- Bru
- Strandtilje sjø

**Punktetymboler**

- Avkjørel - både inn og utkjøring
- Brukar

Bilavstand: 1 m



**Saksbehandling etter plan- og bygningslova**

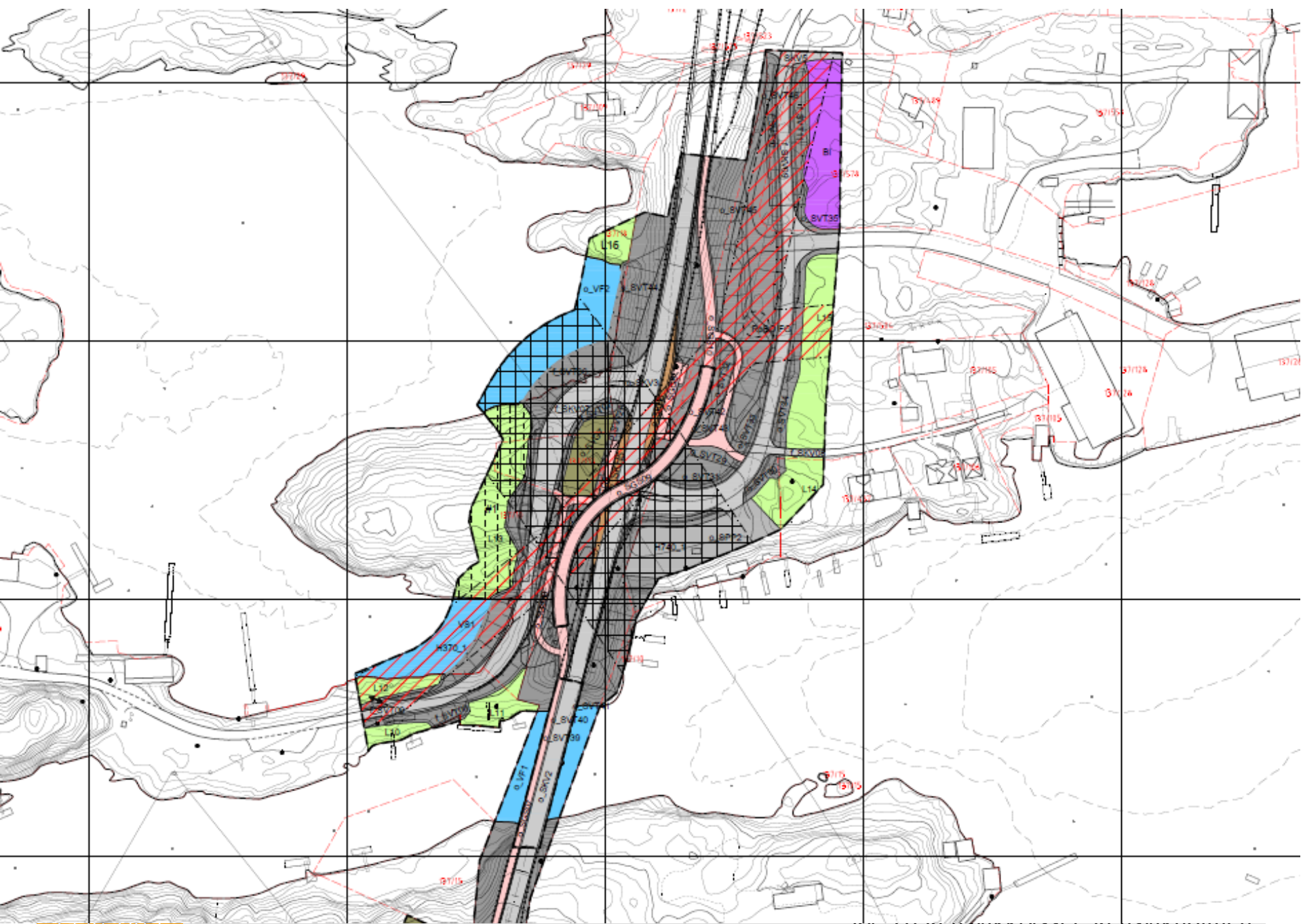
Melding om oppstart av planarbeid	26.08.2015
Vedtak om offentlig ettersyn	
Offisiell ettersyn	

Planen	Plan nummer	Plan	Rev.	Dato	For	Av
Reguleringsplan PBL 2008	215/15-15	HALLBER				
Forslaglagt av	Plan nummer	Faglig leder				
Arbeidsgruppe	Plan nummer	Faglig leder				
Plan nummer	Plan nummer	Faglig leder				
Plan nummer	Plan nummer	Faglig leder				
Plan nummer	Plan nummer	Faglig leder				
Plan nummer	Plan nummer	Faglig leder				
Plan nummer	Plan nummer	Faglig leder				

Blad 2

Blad 1





# Videre framdriftsplan



Milepæl	Når/frist
Oversendelse til kommunen for høring og offentlig ettersyn	Desember 2018
Høringsperiode	Februar-mars 2019
Medvirkningsprosess med åpent møte og åpen kontordag	Mars 2019
<b>Godkjenning av reguleringsplan i kommunen</b>	<b>September 2019</b>
<b>Utbygging</b>	<b>2022- 2024 (18 mnd) 240 mill kr</b>