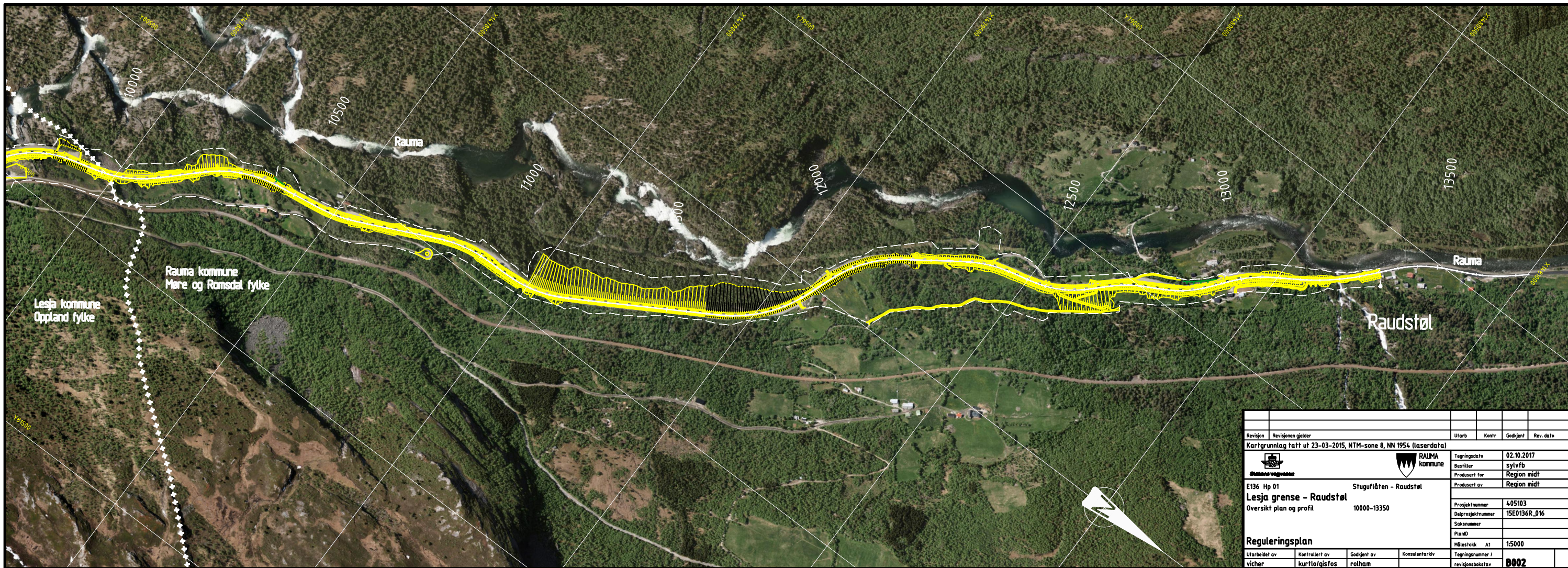


PROFIL NR.	10250	10500	10750	11000	11250	11500	11750	12000	12250	12500	12750	13000	13250	13500
HOR.KURV.	A=14.0 R=∞ A=14.0		A=14.0 R=∞ A=14.0		A=14.0 R=∞ A=14.0		A=14.0 R=∞ A=14.0		A=14.0 R=∞ A=14.0		A=14.0 R=∞ A=14.0		A=14.0 R=∞ A=14.0	
BREDDUTV.	0.70m / 0.35m		0.70m / 0.35m		0.70m / 0.35m		0.70m / 0.35m		0.70m / 0.35m		0.70m / 0.35m		0.70m / 0.35m	
TVERRFALL	0.0%		0.0%		0.0%		0.0%		0.0%		0.0%		0.0%	
PROFIL H.	487.07	477.59	468.07	458.59	449.11	439.63	430.15	420.67	411.19	401.71	392.23	382.75	373.27	363.79
TERRENG H.	487.07	477.59	468.07	458.59	449.11	439.63	430.15	420.67	411.19	401.71	392.23	382.75	373.27	363.79



Revisjon	Revisjonen gjelder	Utarb	Kontr	Godkjent	Rev. dato
Kartgrunnlag tatt ut 23-03-2015, NTM-sone 8, NN 1954 (laserdata)					
				Tegningsdato 02.10.2017	
E136 Hp 01		Stugufliåten - Raudstøl		Bestiller: syvfb	
Lesja grense - Raudstøl		10000-13350		Prosjekt for: Region midt	
Oversikt plan og profil		10000-13350		Prosjekt av: Region midt	
Prosjektnummer 405103		Delprosjektnummer 15E0136R_016		Saksnummer	
PlanID		Målestokk A1 1:5000		Tegningsnummer / revisjonsbokstev	
Reguleringsplan		Utarbeidet av vicher		Kontrollert av kurtlogisfos	
		Godkjent av rolham		Konsulentarkiv	
				Tegningsnummer / revisjonsbokstev	
				8002	