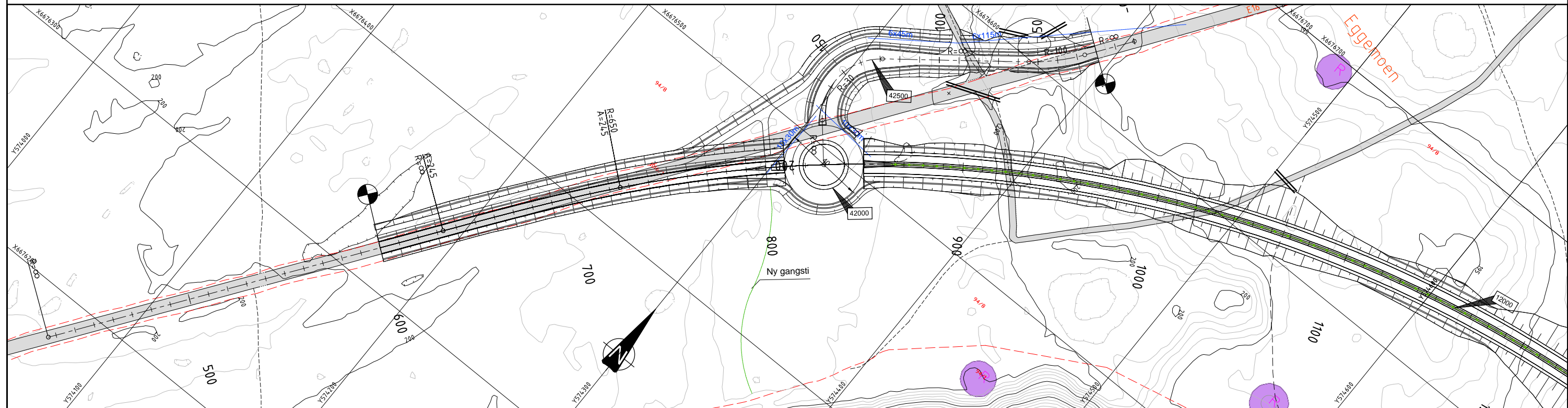
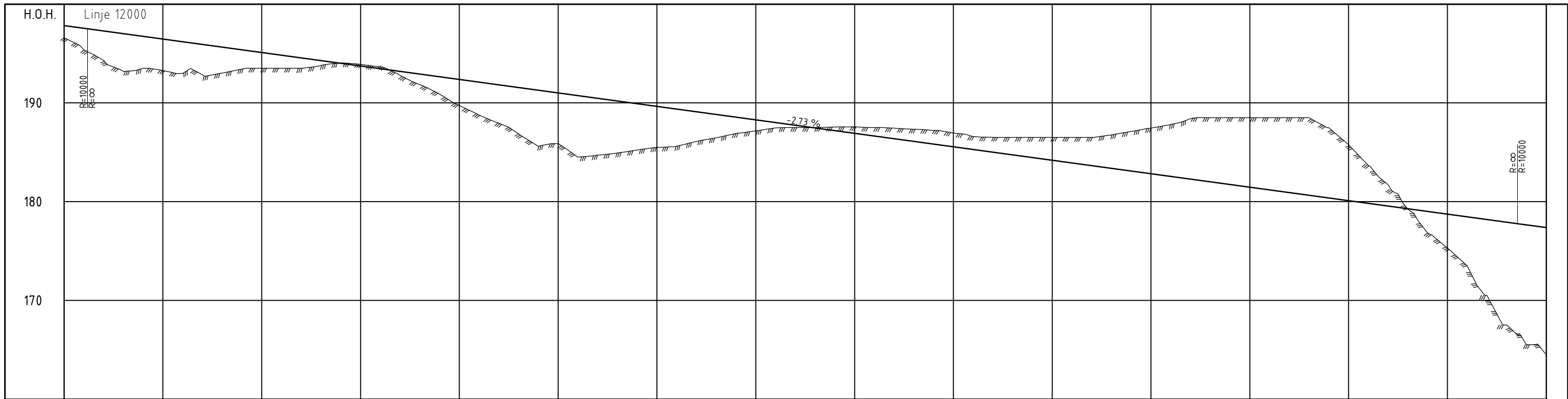


PROFIL NR.	450	500	550	600	650	700	750	800	850	900	950	1000	1050	1100	1150	1200
HOR.KURV.			R=∞			A=244,994										R=650
BREDEDEUTV.																
TVERRFALL																
H.kj.b.k.																
V.kj.b.k.																
PROFIL H.	199.37	199.39	199.46	199.54	199.62	199.69	199.77	199.85	199.92	200.00	200.08	200.15	200.23	200.30	200.38	200.46
TERRENG H.																
OVERBYGN.T.																

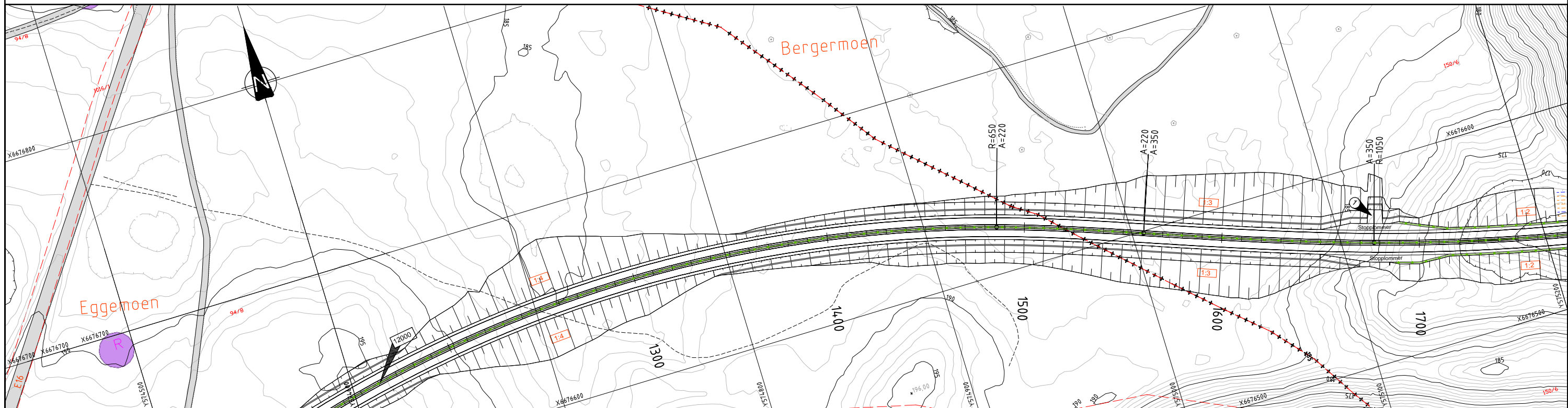


<b>MERKNADER</b>		<b>TEGNFORKLARING</b>			
	Bekk/Elva		Koter for landskapsform.		Fredet Kultuminne
	Sti		Tellekoter for landskap		Ikke fredet Kultuminne
	Eiendomsgrense		Eksisterende koter		Gårds-/Bruksnummer
	Fylkesgrense		Eksisterende tellekoter		Veg/avkjørsel stenges
	Høyspentkabel		Rekkverk		Konstruksjon
			Siktlinje		Dyrketmark
					Hensvisning til vegmodell
					Hensvisning brunummer konstruksjonsnummer
					Eksisterende bygg rives
					Parsellgrense

Revisjon	Revisjonen gjelder	Utarb	Kontr	Godkjent	Rev. dato
Statens vegvesen		Tegningsdato 11.05.2015			
E16 Eggemoen - Olum		Bestiller BJØRN NYGUST			
Plan- og profiltegning 600 - 1200		Region øst			
Linje 1100		Produisert av MULTICONSULT / NUNO			
Detalplan		Prosjektnummer 103517R			
Utarbeidet av ODM		Arknnummer			
Kontrollert av WAA		Byggverksnummer			
Godkjent av WAA		Målestokk A1 1:1000 / 1:200			
Konsulentarkiv 122674		Tegningsnummer/revisjonsbokstav C100			



PROFIL NR	1000	1050	1100	1150	1200	1250	1300	1350	1400	1450	1500	1550	1600	1650	1700	1750
HOR.KURV.						R=650					A=219,999			A=349,999		R=-1050
BREDEUTV.																
TVERRFALL																
H.k.j.b.k.											3,0%		3,0%		3,0%	6,3%
V.k.j.b.k.																
PROFIL H.	197,00	197,56	198,12	198,67	199,23	199,78	200,34	200,89	201,45	202,00	202,56	203,11	203,67	204,22	204,78	205,33
TERRENG H.	195,87	197,29	198,68	199,01	199,35	199,65	199,93	200,19	200,44	200,68	200,91	201,13	201,34	201,54	201,73	201,91
OVERBYGN.T.																



### MERKNADER

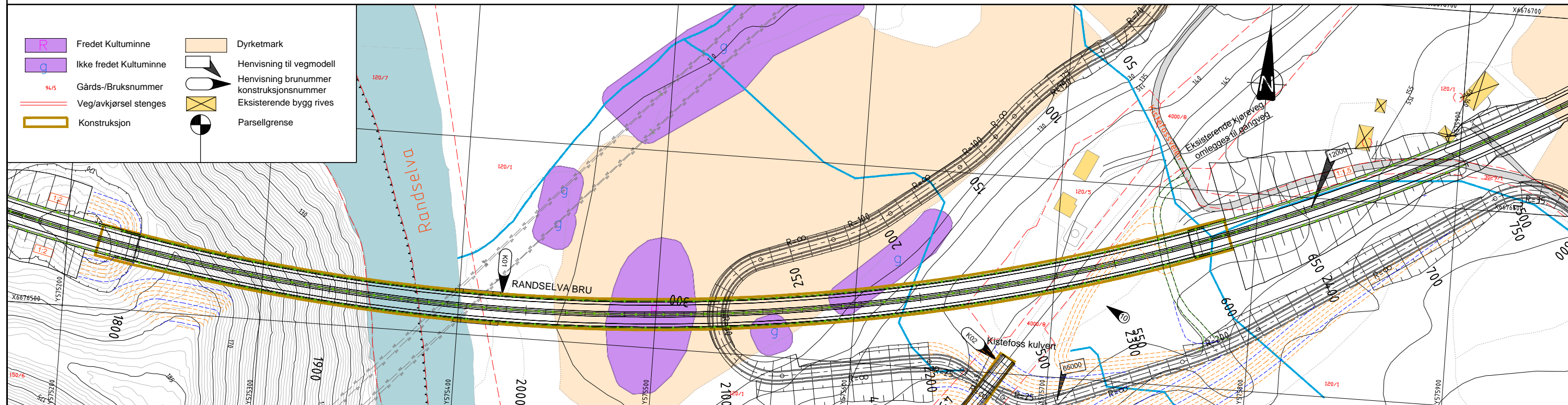
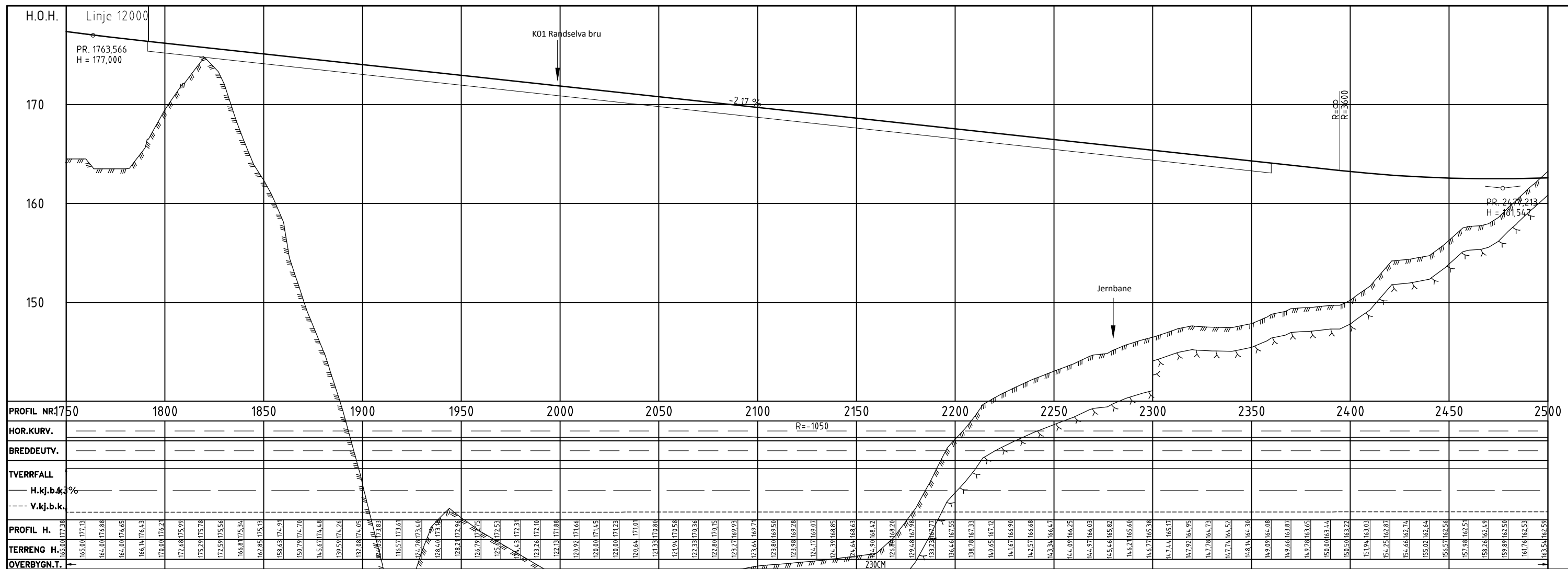
- Nettstasjon for mulig veglys

### TEGNFORKLARING

	Bekk/Elva		Koter for landskapsform.		Fredet Kultuminne		Dyrketmark
	Sti		Tellekoter for landskap		Ikke fredet Kultuminne		Hensvisning til vegmodell
	Eiendomsgrense		Eksisterende koter		Gårds-/Bruksnummer		Hensvisning brunummer konstruksjonsnummer
	Fylkesgrense		Eksisterende tellekoter		Veg/avkjørsel stenges		Eksisterende bygg rives
	Høyspentkabel		Rekkverk		Konstruksjon		Parsellgrense
			Siktlinje				

Revisjon	Revisjonen gjelder	Utarb	Kontr	Godkjert	Rev. dato
Statens vegvesen					
Eggemoen - Olum					
Plan- og profiltegning 1000-1750					
Linje 1100					
Prosjektnummer 103517R					
Arkivnummer					
Byggeværksnummer					
Målestokk A1 1:1000 / 1:200					
Utarbeidet av ODM					
Kontrollert av WAA					
Godkjert av WAA					
Konsulentarkiv 22674					
Tegningsnummer/revisjonsbokstav C001					





- Fredet Kultuminne
- Ikke fredet Kultuminne
- 94/5 Gårds-/Bruksnummer
- Veg/avkjørsel stenges
- Konstruksjon
- Dyrketmark
- Hensvisning til vegmodell
- Hensvisning brunummer konstruksjonsnummer
- Eksisterende bygg rives
- Parsellgrense

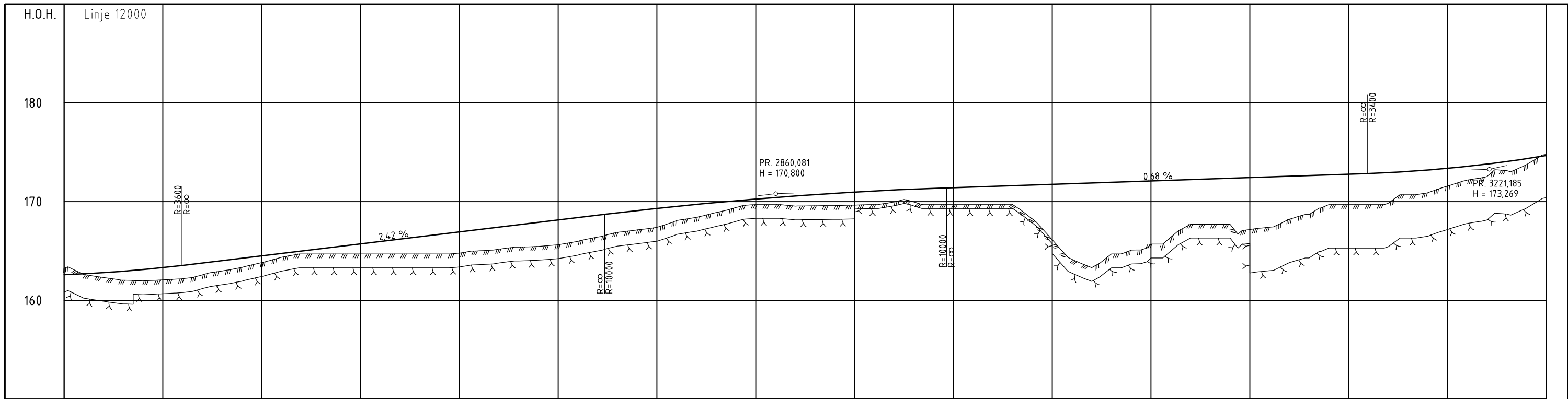
**MERKNADER**

10 Mulig fremtidige P-arealer

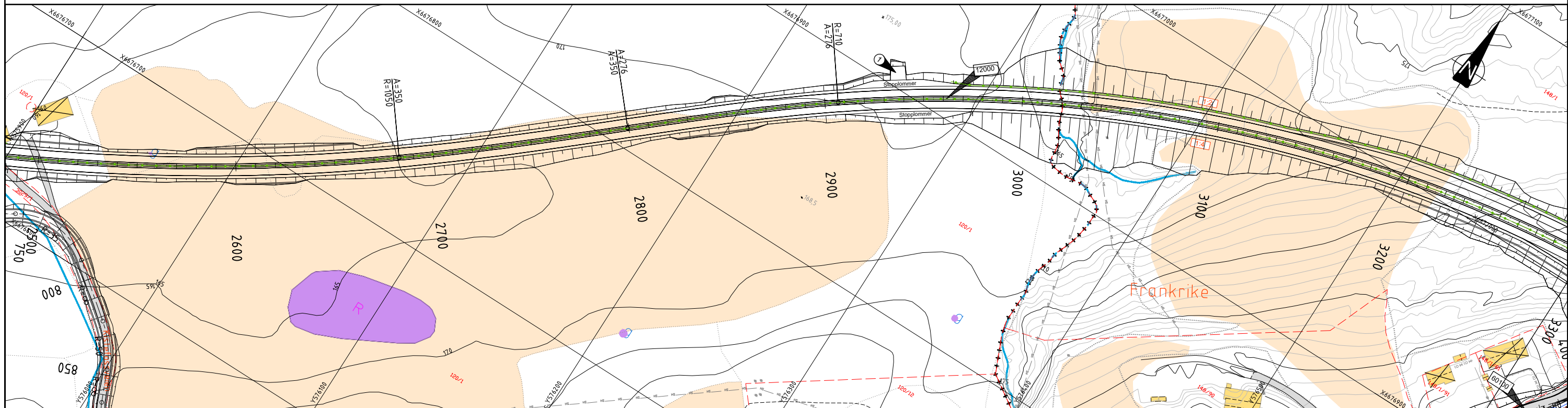
**TEGNFORKLARING**

- Bekk/Elva
- Stier
- Eiendomsgrense
- Fylkesgrense
- Høyspentkabel
- Koter for landskapsform.
- Tellekoter for landskap
- Eksisterende koter
- Eksisterende tellekoter
- Rekkverk
- Siktlinje

Revisjon	Revisjonen gjelder	Utarb	Kontr	Godkjent	Rev. dato
Statens vegvesen		Saksnr.			
E16 Eggemoen - Olum		Tegningsdato 11.05.2015			
Plan- og profiltegning 1750-2500		Bestiller BJØRN NYGUST			
Linje 11000		Produsert for Region øst			
Detaljeplan		Produkt av MULTICONSULT/ NUNO			
Utarbeidet av ODM		Prosjektnummer 103517R			
Kontrollert av WAA		Arkivnummer			
Godkjent av WAA		Byggeværksnummer			
Konsulentarkiv 122674		Målestokk A1 1:1000 / 1:200			
		Tegningsnummer/ revisjonsbokstav C002			



PROFIL NR	2500	2550	2600	2650	2700	2750	2800	2850	2900	2950	3000	3050	3100	3150	3200	3250
HOR.KURV.				R=-1050			A=349,999			A=276					R=710	
BREDEDEUTV.																
TVERRFALL																
H.kj.b.k.																
V.kj.b.k.																
PROFIL H.	163.54	162.58	162.49	163.55	162.89	163.79	162.34	162.94	162.28	163.12	162.37	163.32	162.49	163.55	162.89	163.79
TERRENG H.	162.9	162.68	162.6	162.80	162.34	162.94	162.28	163.12	162.37	163.32	162.49	163.55	162.89	163.79	162.34	162.94
OVERBYGN.T.	230CM						230CM									230CM



**MERKNADER**

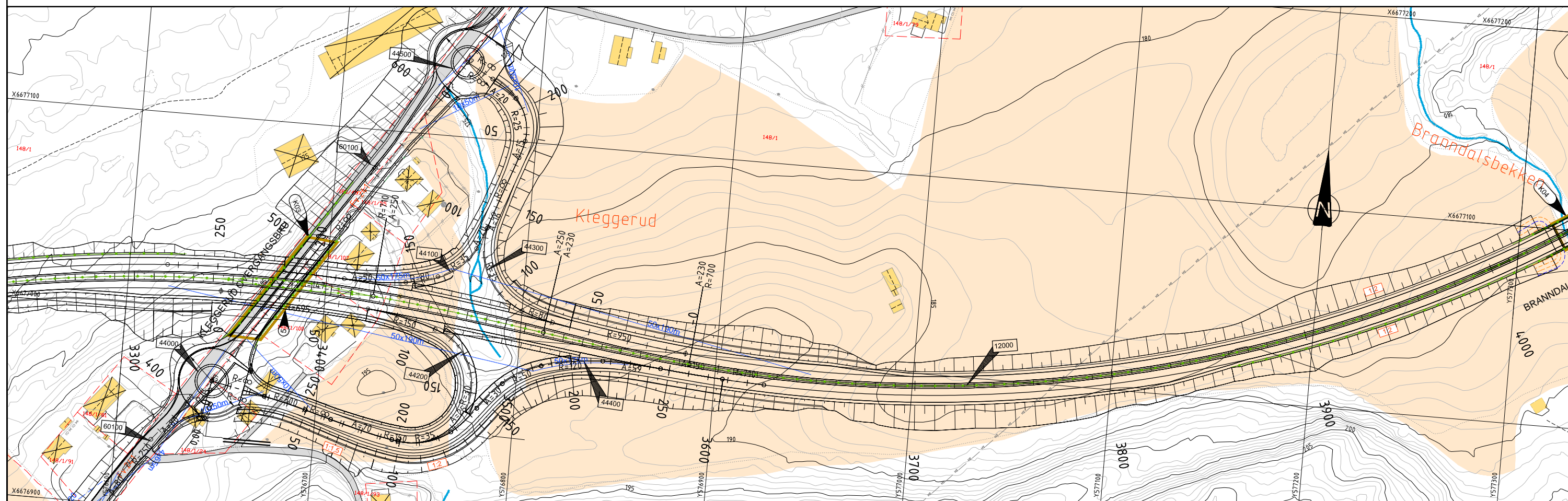
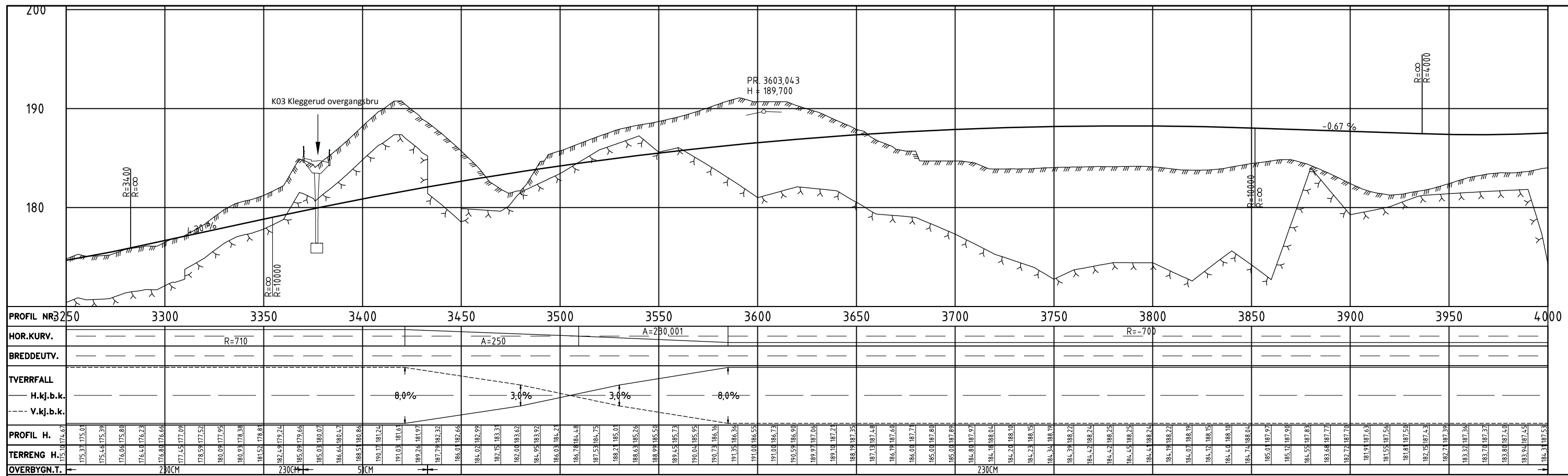
1 Netstasjon for mulig veglys

**TEGNFORKLARING**

	Bekk/Elva		Koter for landskapsform.		Fredet Kultuminne		Dyrketmark
	Sti		Tellekoter for landskap		Ikke fredet Kultuminne		Hensvisning til vegmodell
	Eiendomsgrense		Eksisterende koter		Gårds-/Bruksnummer		Hensvisning brunummer konstruksjonsnummer
	Fylkesgrense		Eksisterende tellekoter		Konstruksjon		Eksisterende bygg rives
	Høyspentkabel		Rekkverk				Parsellgrense
			Siktlinje				

Revisjon	Revisjonen gjelder	Utarb	Kontr	Godkjent	Rev. dato
Statens vegvesen					
Egemoen - Olum					
Plan- og profiltegning 2500-3250					
Linje 11000					
Detalplan					
Utarbeidet av	Kontrollert av	Godkjent av	Konsulentarkiv		
DDM	WAA	WAA	122674		
Tegningsnummer/revisjonsbokstav					
C003					



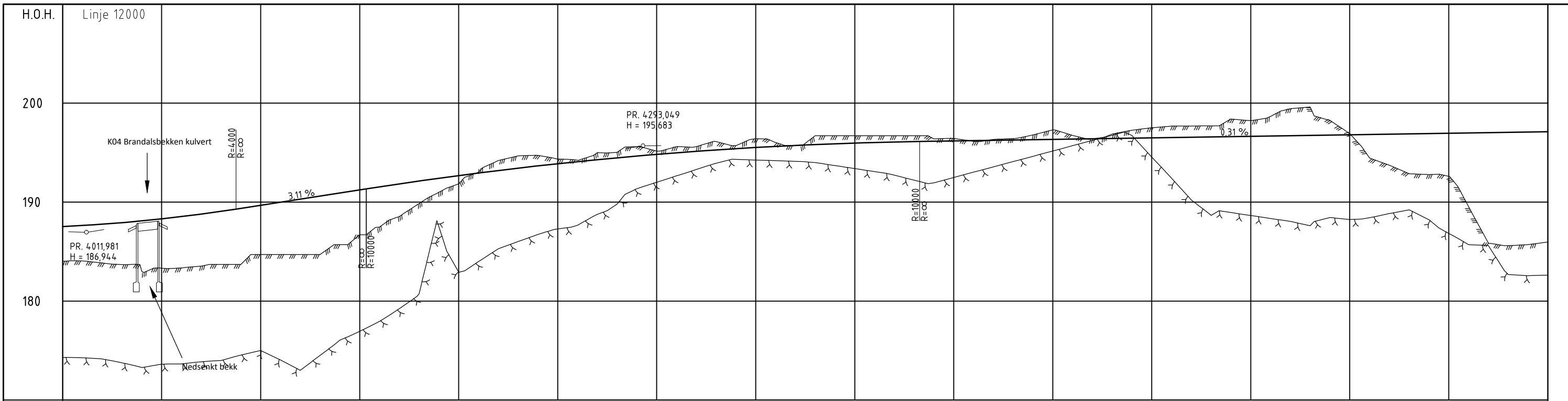


MERKNADER		TEGNFORKLARING		MERKNADER		TEGNFORKLARING	
	Grøft utføres med dybde 30 cm		Bekk/Elva		Koter for landskapsutform.		Fredet Kultuminne
	Sti		Tellekoter for landskap		Ikke fredet Kultuminne		Gårds-/Bruksnummer
	Eiendomsgrense		Eksisterende koter		Veg/avkjørsel stenges		Konstruksjon
	Fylkesgrense		Eksisterende tellekoter		Rekkverk		Parsellgrense
	Høyspentkabel		Siktlinje		Dyrketmark		Hensvisning til vegmodell
					Hensvisning brunummer		Eksisterende bygg rives

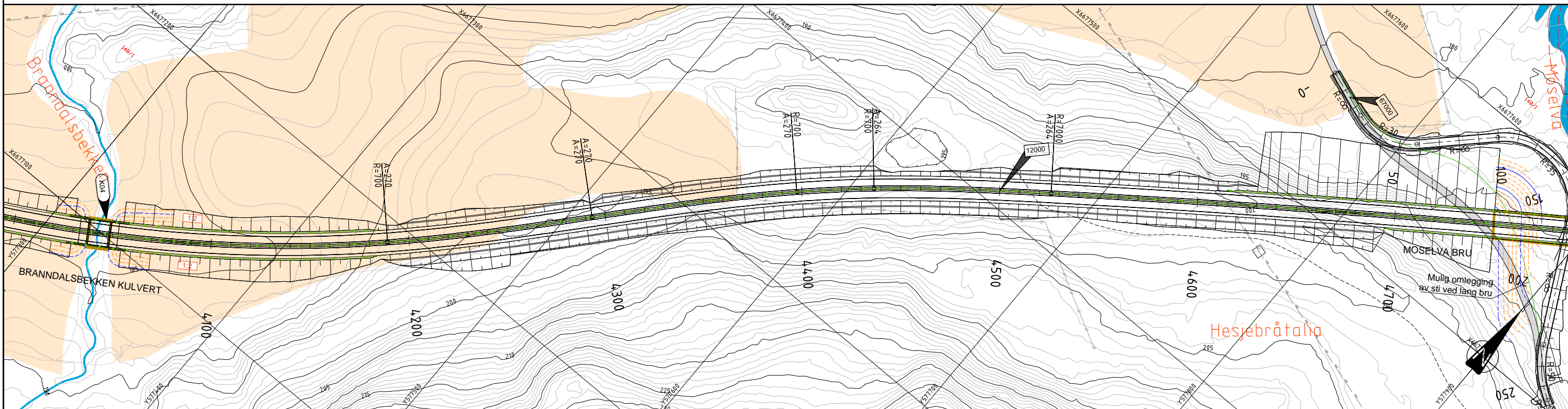
  

Revisjon	Revisjonen gjelder	Utarb	Kontr	Godkjent	Rev. dato
E16 Eggemoen - Olum Plan- og profiltegning 3250-4000 Linje 11000					
Detaljplan Utarbeidet av: ODM Kontrollert av: WAA Godkjent av: WAA Konsulentarkiv: 122674					
Saknr.: 1105/2015 Tegningsdato: BJØRN NYGUST Bestiller: Region øst Produsert for: MULTICONSULT/ NUNO 					
Prosjektnummer: 103517R Arkivnummer: Byggeværksnummer: Målestokk: A1 1:1000 / 1:200 Tegningsnummer/ revisjonsbokstav: C004					





PROFIL NR.	4000	4050	4100	4150	4200	4250	4300	4350	4400	4450	4500	4550	4600	4650	4700	4750
HOR. KURV.				R=700		A=270		A=270		R=700	A=263,932				R=7000	
BREDEDEUTV.																
TVERRFALL																
H.k.j.b.k.					8,0%		3,0%	3,0%		8,0%	8,0%		3,0%			
V.k.j.b.k.																
PROFIL H.	186,31	187,53	188,31	189,24	190,24	191,24	192,13	193,00	193,84	194,65	195,42	196,15	196,84	197,49	198,10	198,67
TERRENG H.	184,36	187,64	188,77	189,92	191,08	192,25	193,42	194,59	195,76	196,93	198,10	199,27	200,44	201,61	202,78	203,95
OVERBYGN.T.			230CM								230CM					



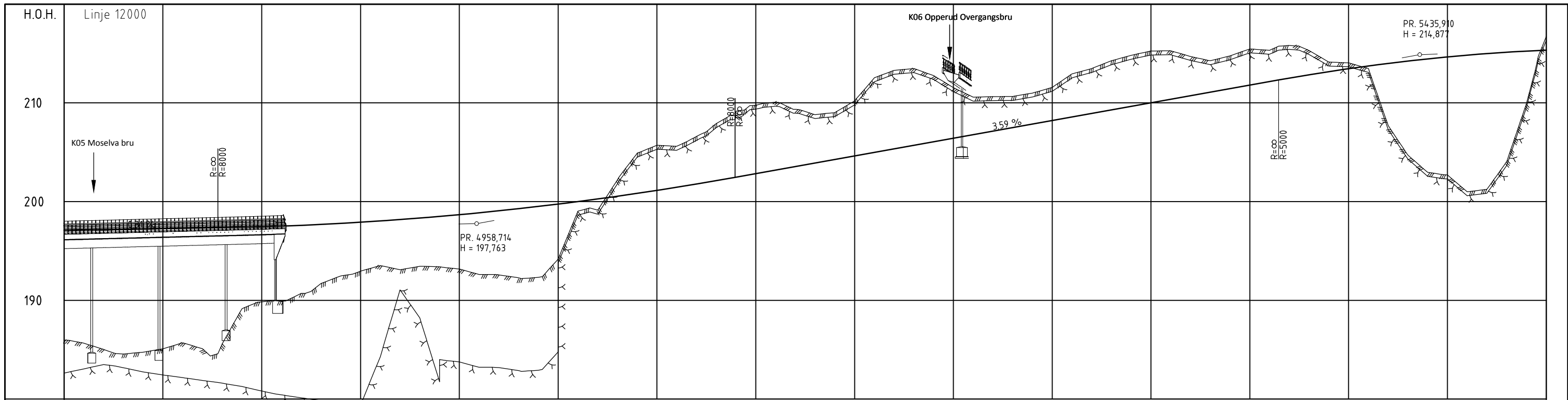
MERKNADER

TEGNFORKLARING

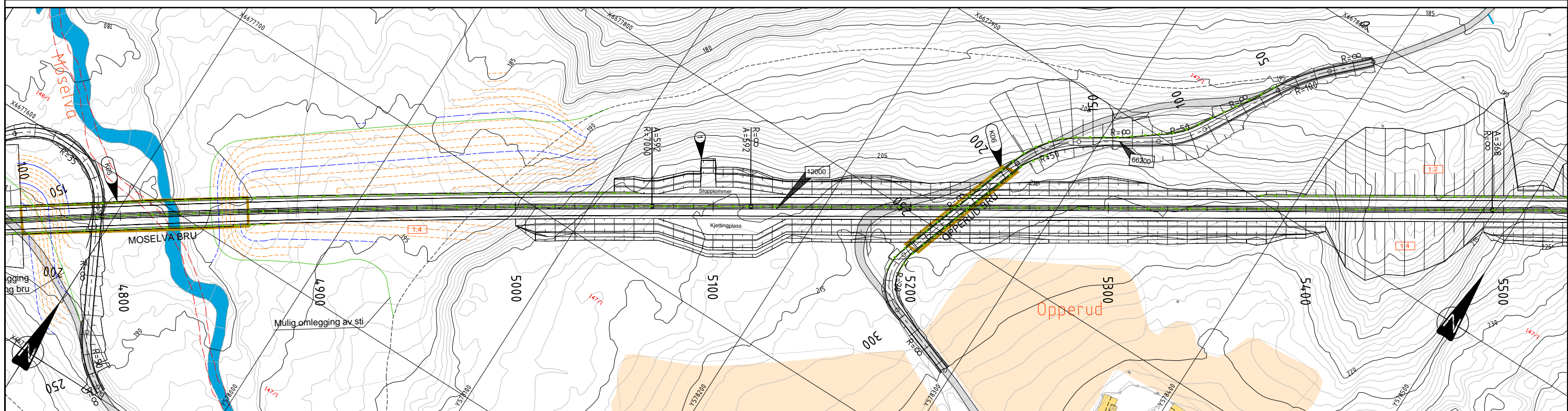
- Bekk/Elva
- - - - - Sti
- - - - - Eiendomsgrense
- +++++ Fylkesgrense
- - - - - Høyspentkabel
- Koter for landskapsform.
- - - - - 205 Tellekoter for landskap
- Eksisterende koter
- 205 Eksisterende tellekoter
- Rekkverk
- - - - - Siktlinje
- R Fredet Kultuminne
- g Ikke fredet Kultuminne
- 9/5 Gårds-/Bruksnummer
- Veg/avkjørsel stenges
- Konstruksjon
- Dyrketmark
- Hensvisning til vegmodell
- Hensvisning brunnummer
- Eksisterende bygg rives
- Parsellgrense

Revisjon	Revisjonen gjelder	Utarb	Kontr	Godkjent	Rev. dato
Statens vegvesen		Saksnr.	1105/2015		
E16 Eggemoen - Olum		Tegningsdato	11.05.2015		
Plan- og profiltegning		Bestiller	BJØRN NYGUST		
Linje 11000		Produisert for	Region øst		
		Produisert av	MULTICONSULT/ NUNO		
Detaljeplan		Prosjektnummer	103517R		
		Arkivnummer			
		Byggeværksnummer			
		Målestokk	A1 1:1000 / 1:200		
Utarbeidet av	Kontrollert av	Godkjent av	Konsulentarkiv	Tegningsnummer/	
DDM	WAA	WAA	122674	revisjonsbokstav	
				C005	





PROFIL NR. 4750	4800	4850	4900	4950	5000	5050	5100	5150	5200	5250	5300	5350	5400	5450	5500
R=7000				A=59 608				R=∞				A=367.7			
H.k.j.b.k. %															
V.k.j.b.k.															
PROFIL H.															
TERRENG H.															
OVERBYGN. 1															



**MERKNADER**

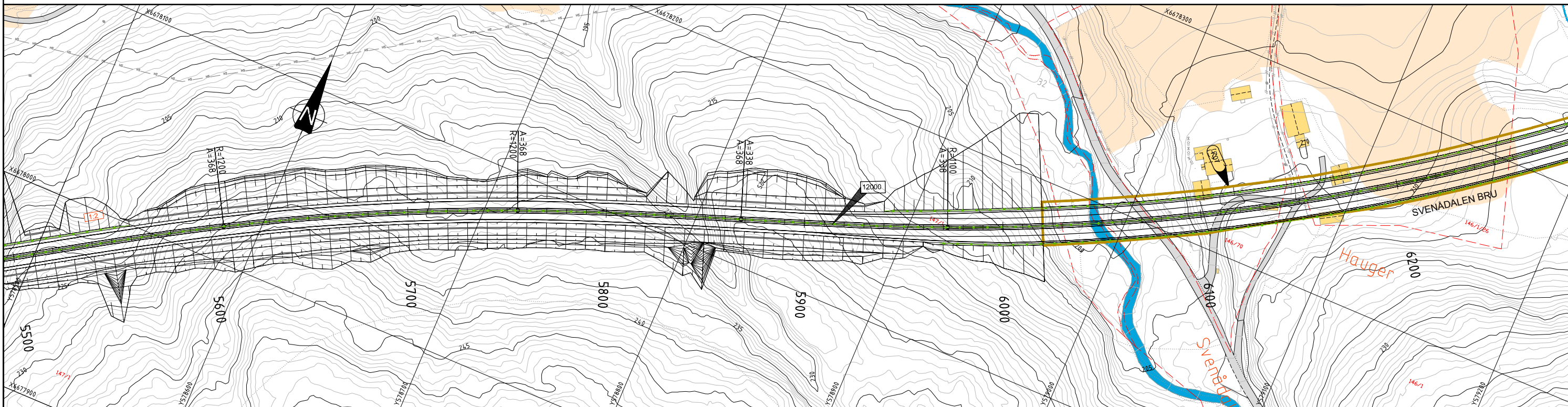
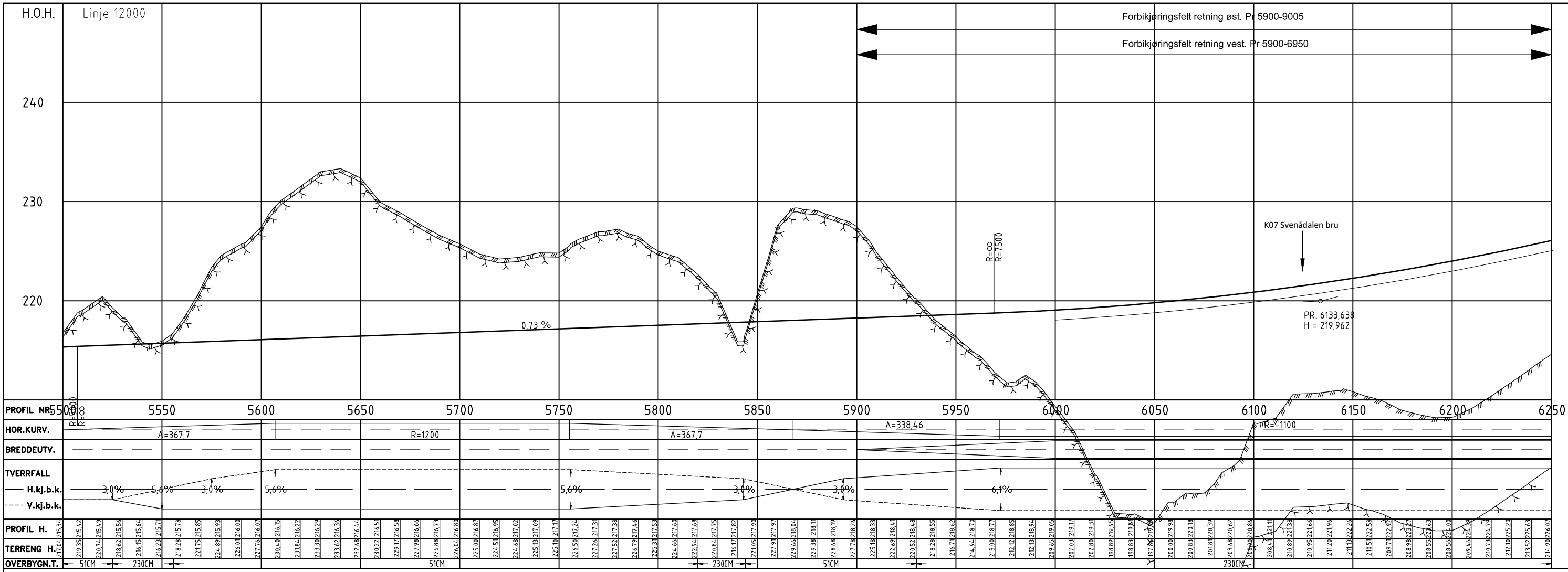
1 Netstasjon for mulig veglys

**TEGNFORKLARING**

	Bekk/Elva		Koter for landskapsform.		Fredet Kultuminne		Dyrketmark
	Sti		Tellekoter for landskap		Ikke fredet Kultuminne		Hensvisning til vegmodell
	Eiendomsgrense		Eksisterende koter		Gårds-/Bruksnummer		Hensvisning brunummer konstruksjonsnummer
	Fylkesgrense		Eksisterende tellekoter		Veg/avkjørsel stenges		Eksisterende bygg rives
	Høyspentkabel		Rekkverk		Konstruksjon		Parsellgrense
			Siktlinje				

Revisjon	Revisjonen gjelder	Utarb	Kontr	Godkjent	Rev. dato
Statens vegvesen					
Eggenmoen - Olum					
Plan- og profiltegning 4750-5500					
Linje 11000					
Detalplan					
Utarbeidet av	Kontrollert av	Godkjent av	Konsulentarkiv	Tegningsnummer/	
DDM	WAA	WAA	122674	revisjonsbokstav	
C006					

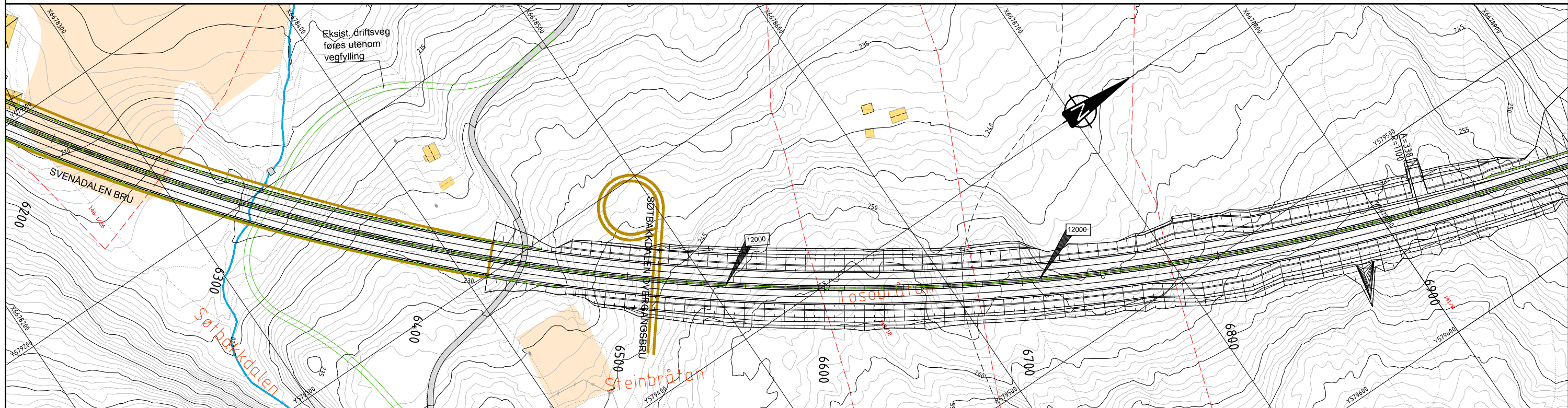
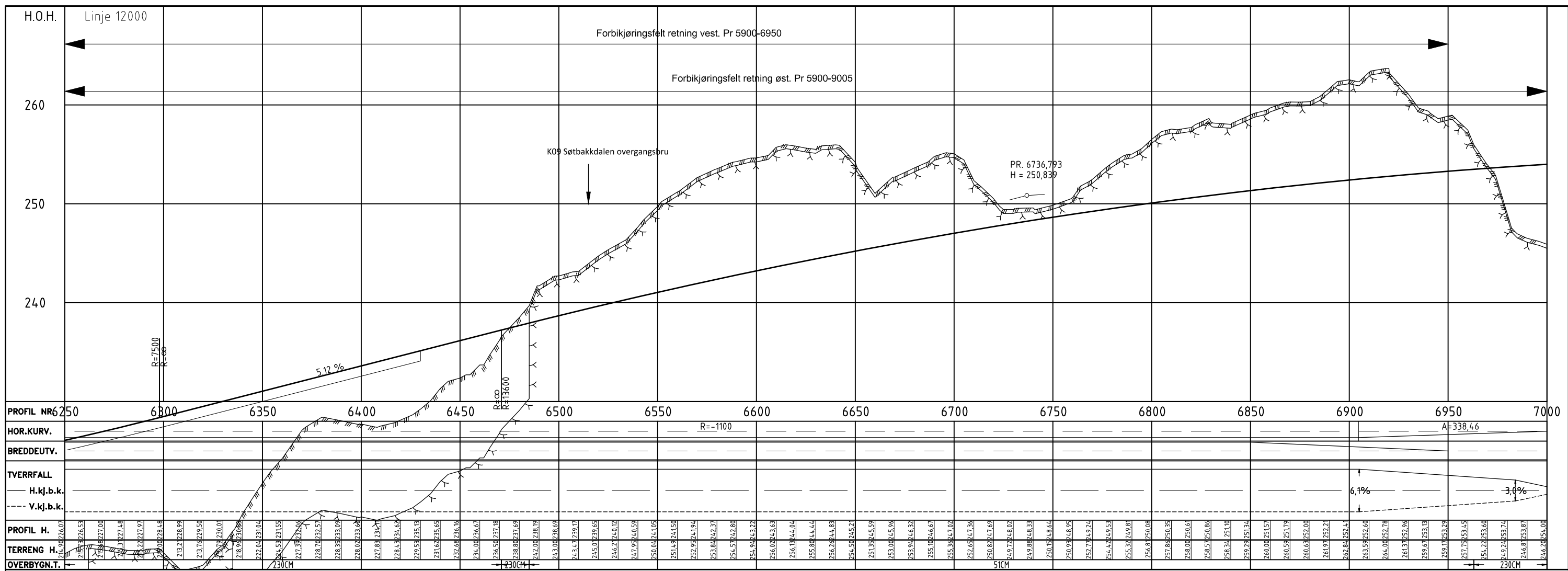




<b>MERKNADER</b>		<b>TEGNFORKLARING</b>			
	Bekk/Elva		Koter for landskapsform.		Fredet Kultuminne
	Sti		Tellekoter for landskap		Ikke fredet Kultuminne
	Eiendomsgrense		Eksisterende koter		Gårds-/Bruksnummer
	Fylkesgrense		Eksisterende tellekoter		Veg/avkjørsel stenges
	Høyspentkabel		Rekkverk		Konstruksjon
			Siktlinje		Dyrketmark
					Henvi sning til vegmodell
					Henvi sning brunummer
					Eksisterende bygg rives
					Parsellgrense

Revisjon		Revisjonen gjelder		Utarb	Kontr	Godkjent	Rev. dato
Statens vegvesen		E16 Eggemoen - Olum		11.05.2015			
Plan- og profiltegning		5500-6250		Region øst			
Linje 11000		Målestokk A1		11000 / 1200			
Utarbeidet av		Kontrollert av		Godkjent av		Konsulentarkiv	
DDM		WAA		WAA		122674	
Tegningsnummer/		revisjonsbokstav		C007			



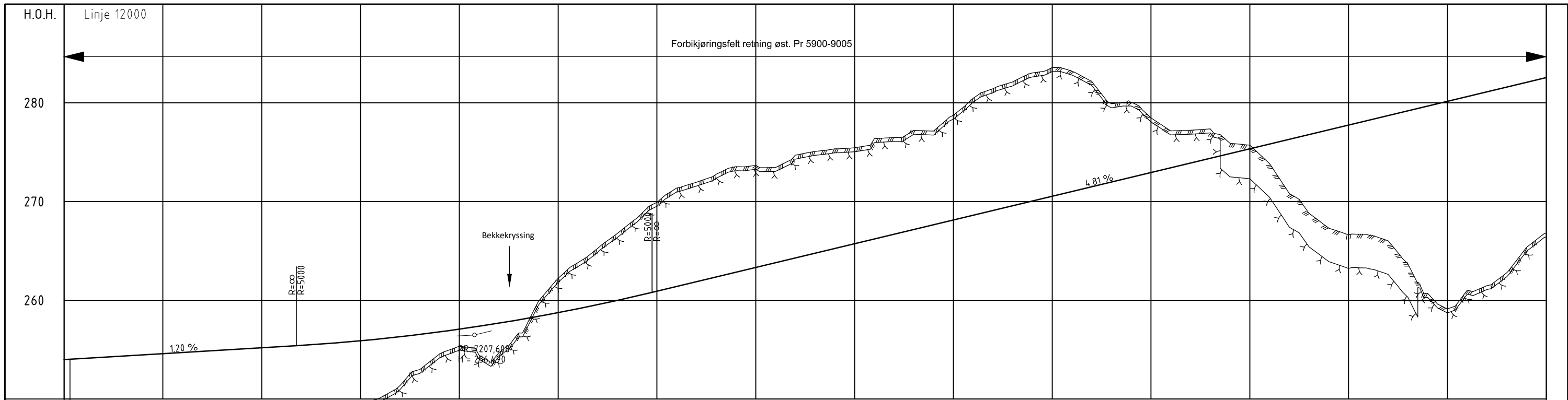


MERKNADER		TEGNFORKLARING		LEGENDE	
	Bekk/Elva		Koter for landskapsutform.		Fredet Kultuminne
	Sti		Tellekoter for landskap		Ikke fredet Kultuminne
	Eiendomsgrense		Eksisterende koter		Gårds-/Bruksnummer
	Fylkesgrense		Eksisterende tellekoter		Veg/avkjørsel stenges
	Høyspentkabel		Rekkverk		Konstruksjon
			Sikklinj		Dyrketmark
					Hensvisning til vegmodell
					Hensvisning brunummer konstruksjonsnummer
					Eksisterende bygg rives
					Parsellgrense

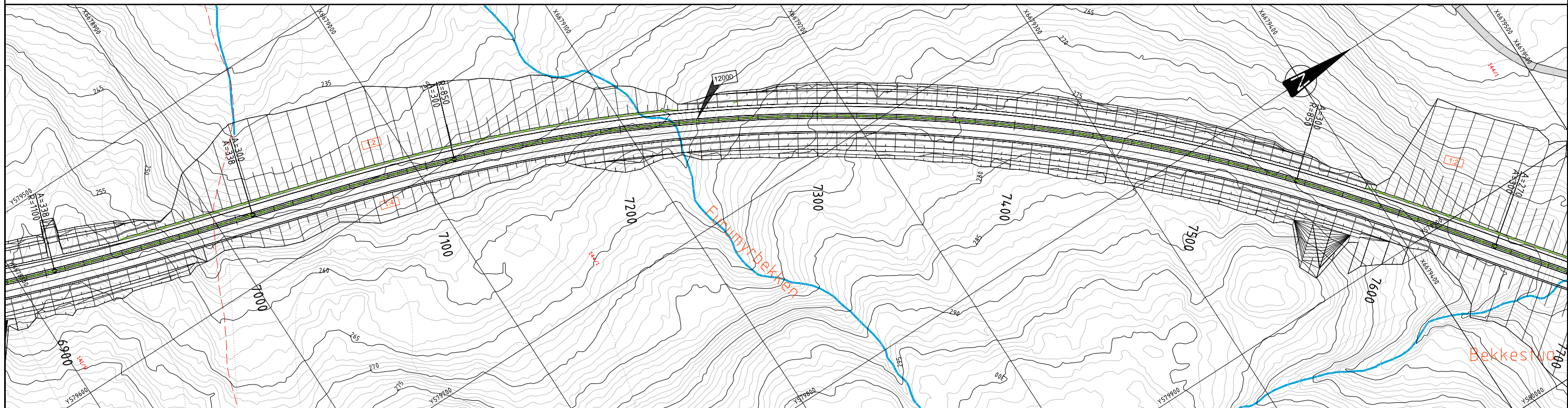
  

Revisjon	Revisjonen gjelder	Utarb	Kontr	Godkjent	Rev. dato
Eg: Eggemoen - Olum		18.05.2015			
Plan- og profiltelling 6250-7000		Bjørn Nyquist			
Linje 11000		Region øst			
Detailplan		Produisert av MULTICONSULT/ NUNO			
Utarbeidet av		Prosjektnummer 103517R			
Kontrollert av WAA		Arknnummer			
Godkjent av WAA		Byggeværksnummer			
Konsulentarkiv 122674		Målestokk A1 11000 / 1200			
		Tegningsnummer/ revisjonsbokstav C008			





PROFIL NR	7000	7050	7100	7150	7200	7250	7300	7350	7400	7450	7500	7550	7600	7650	7700	7750
HOR.KURV.	A=300							R=850						A=300		A=270
BREDEDEUTV.																
TVERRFALL																
H.k.j.b.k.	3.0%															
V.k.j.b.k.			7.3%									7.3%		3.0%		3.0%
PROFIL H.	266.02	266.02	266.02	266.02	266.02	266.02	266.02	266.02	266.02	266.02	266.02	266.02	266.02	266.02	266.02	266.02
TERRENG H.	266.02	266.02	266.02	266.02	266.02	266.02	266.02	266.02	266.02	266.02	266.02	266.02	266.02	266.02	266.02	266.02
OVERBYGN.T.																



### MERKNADER

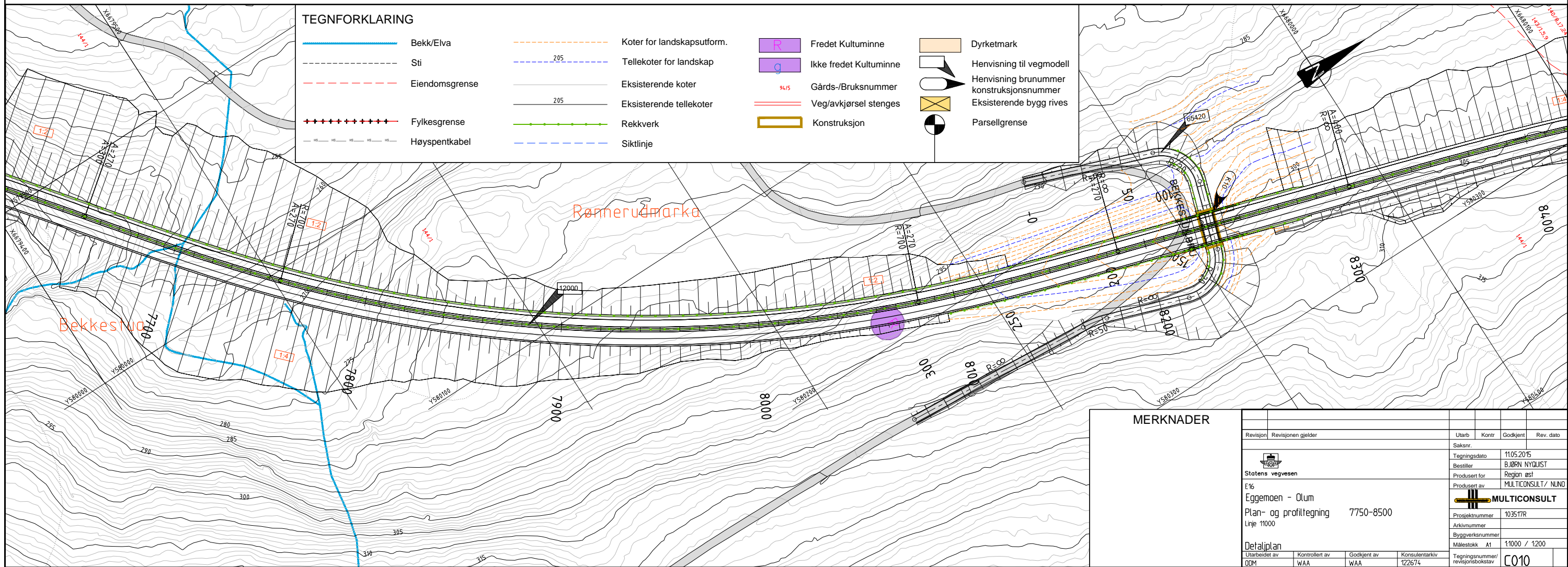
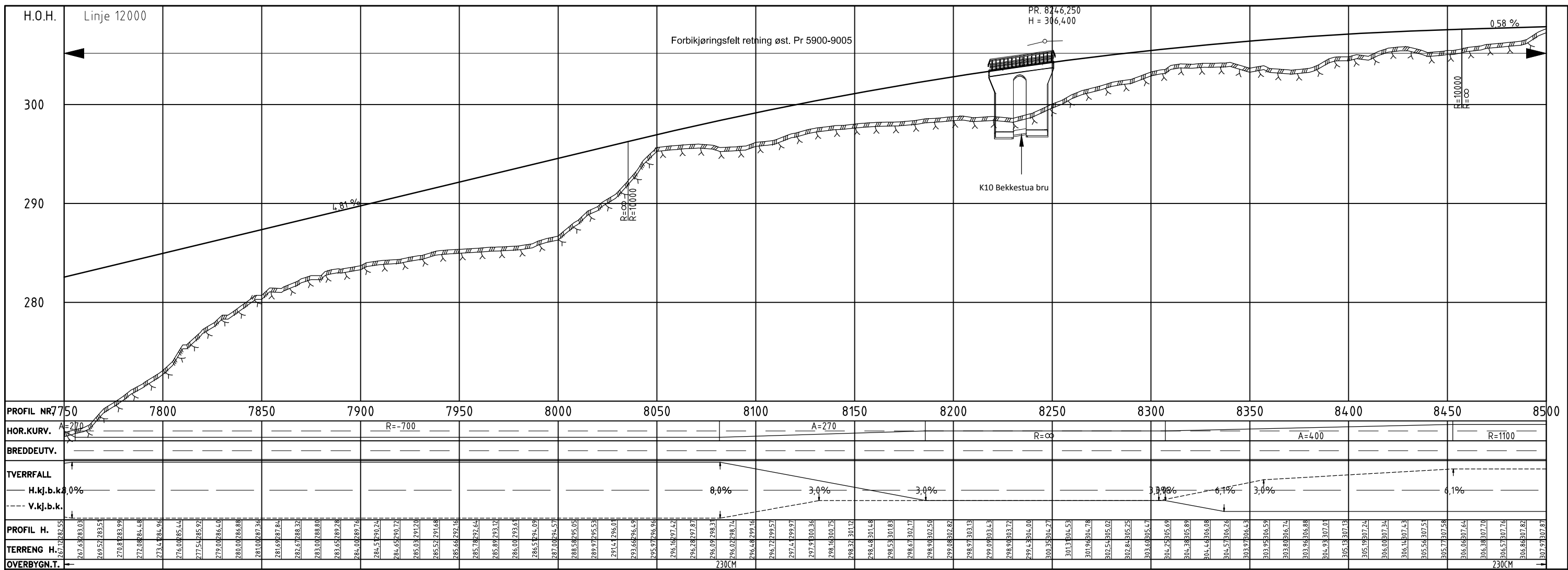
- 1 Netstasjon for mulig veglys

### TEGNFORKLARING

	Bekk/Elva		Koter for landskapsform.		Fredet Kultuminne		Dyrketmark
	Sti		Tellekoter for landskap		Ikke fredet Kultuminne		Hensvisning til vegmodell
	Eiendomsgrense		Eksisterende koter		Gårds-/Bruksnummer		Hensvisning brunummer
	Fylkesgrense		Eksisterende tellekoter		Veg/avkjørsel stenges		Eksisterende bygg rives
	Høyspentkabel		Rekkverk		Konstruksjon		Parsellgrense
			Siktlinje				

Revisjon	Revisjonen gjelder	Utarb	Kontr	Godkjent	Rev. dato
Statens vegvesen					
Eggemoen - Olum					
Plan- og profiltegning 7000-7750					
Linje 11000					
Prosjektnummer: 103517R Arkivnummer: Byggevaksnummer: Målestokk: A1 1:1000 / 1:1200					
Detaljplan Utarbeidet av: ODM Kontrollert av: WAA Godkjent av: WAA Konsulentarkiv: 122674 Tegningsnummer/revisjonsbokstav: C009					

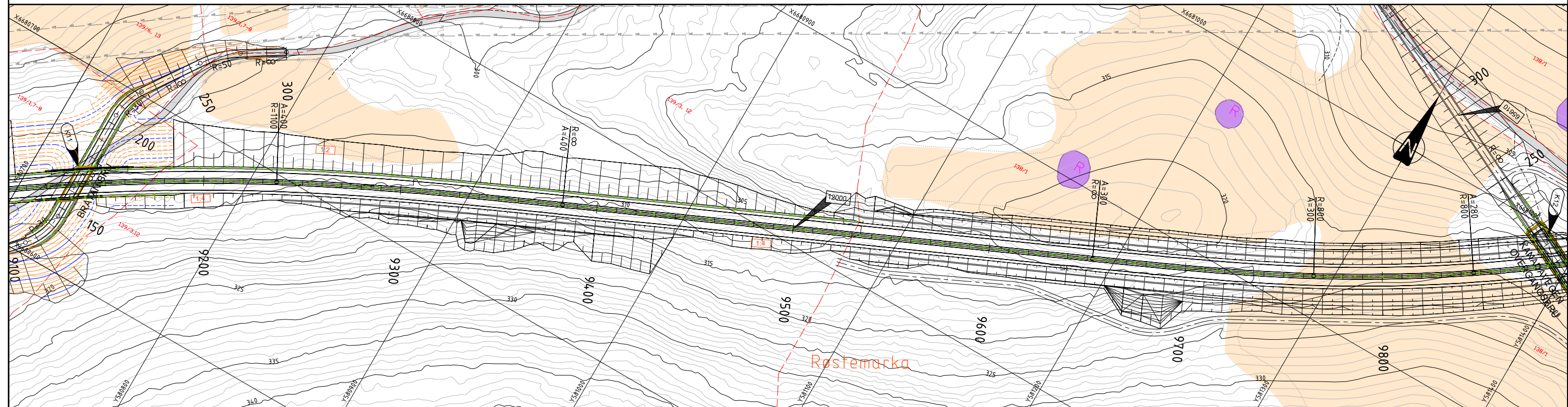
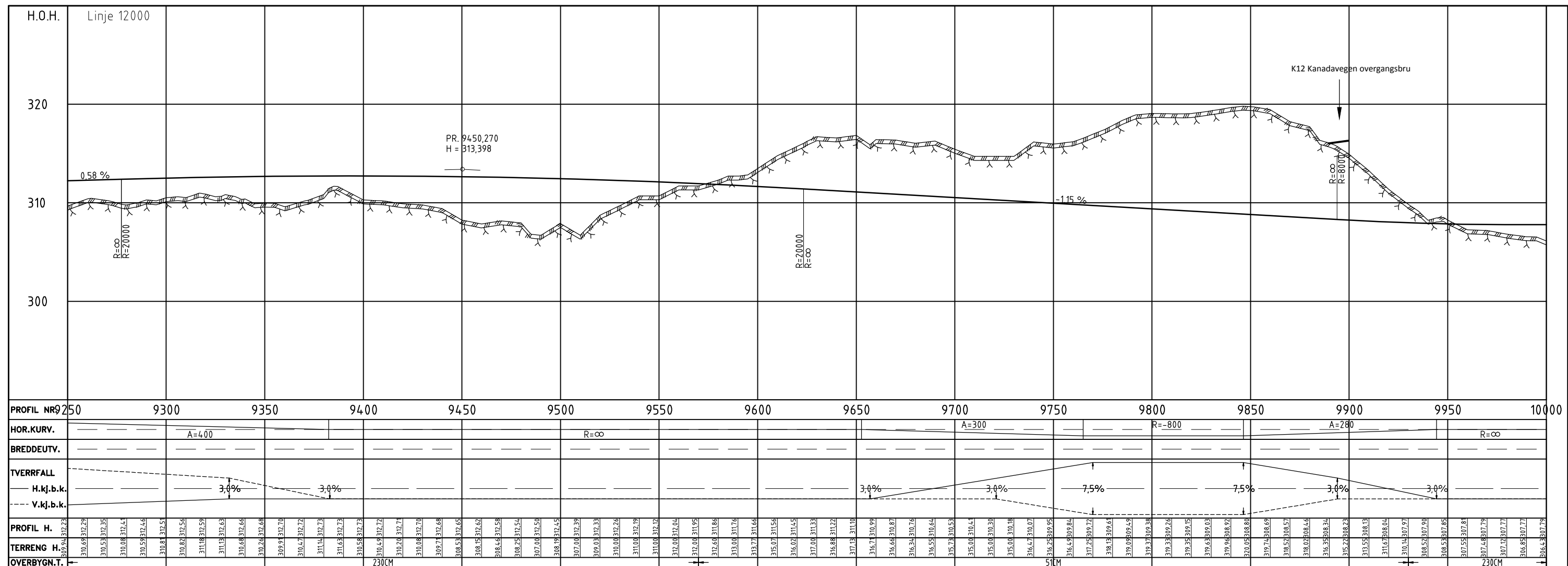










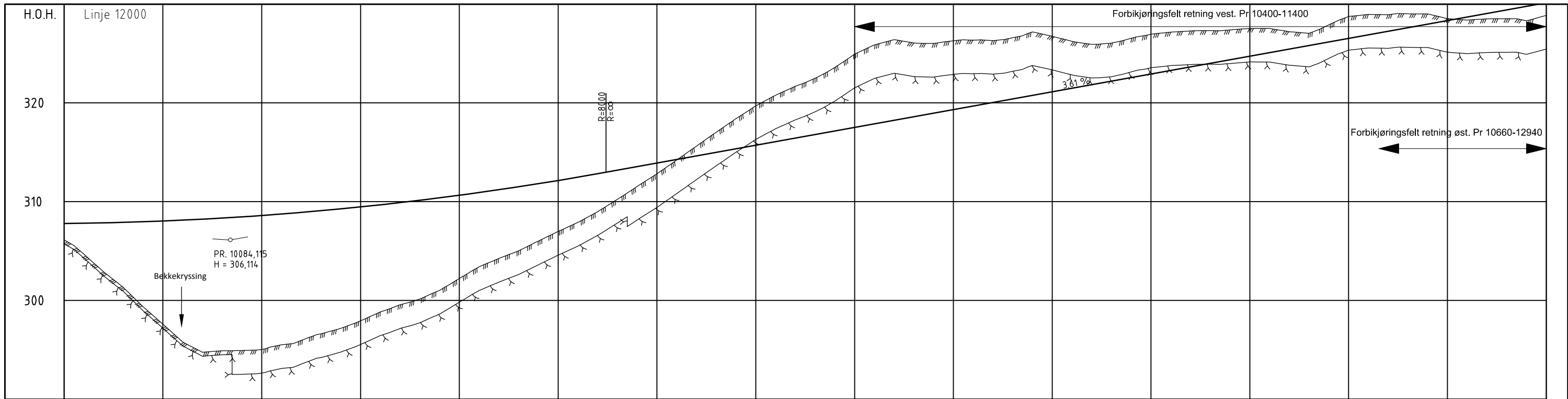


<b>MERKNADER</b>		<b>TEGNFORKLARING</b>																		
	Bekk/Elva		Koter for landskapsutform.		Fredet Kultuminne		Dyrketmark		Hensvisning til vegmodell		Hensvisning brunnummer		Eksisterende bygg rives		Parsellgrense					
	Sti		Tellekoter for landskap		Ikke fredet Kultuminne		Hensvisning til vegmodell		Hensvisning brunnummer		Hensvisning brunnummer		Eksisterende bygg rives		Parsellgrense					
	Eiendomsgrense		Eksisterende koter		Gårds-/Bruksnummer		Eksisterende koter		Veg/avkjørsel stenges		Konstruksjon									
	Fylkesgrense		Rekkverk		Siktlinje															
	Høyspentkabel																			

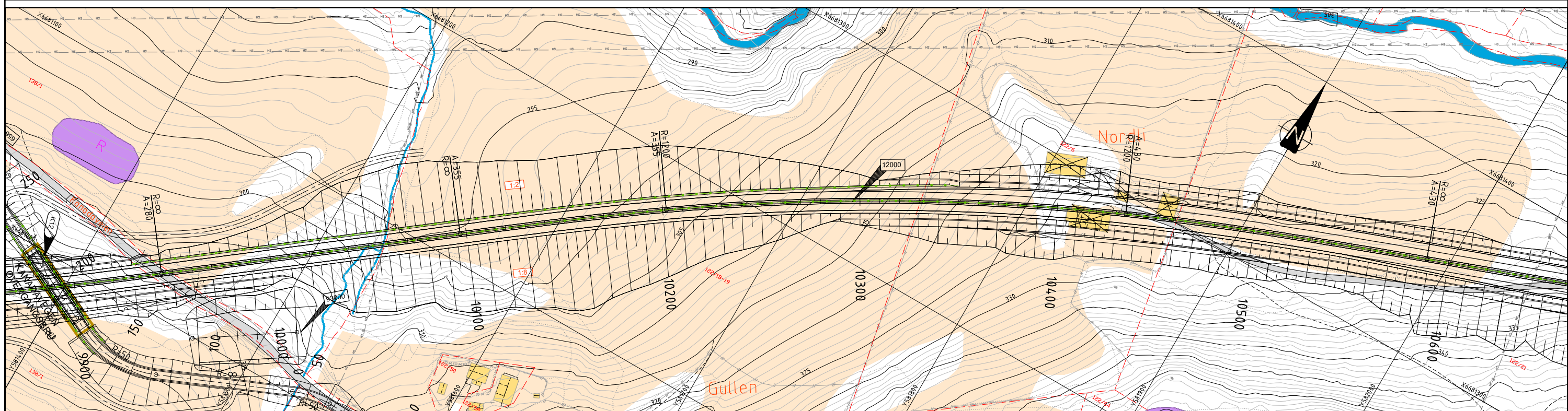
  

Revisjon	Revisjonen gjelder	Utarb	Kontr	Godkjent	Rev. dato
Statens vegvesen E16 Eggemoen - Olum Plan- og profiltegning 9250-10000 Linje 11000					
Prosjektnummer 103517R Arkivnummer Byggeværnummer Målestokk A1 1:1000 / 1:200					
<b>MULTICONSULT</b>					
Detaljplan Utarbeidet av ODM Kontrollert av WAA Godkjent av WAA Konsulentarkiv 122674 Tegningsnummer/revisjonsbokstav C012					





PROFIL NR.	10000	10050	10100	10150	10200	10250	10300	10350	10400	10450	10500	10550	10600	10650	10700	10750																																																																																																																																					
HOR.KURV.	R=∞		A=355			R=1200			A=430			3,25m		R=∞		3,25m																																																																																																																																					
BREDEDEUTV.	-----																																																																																																																																																				
TVERRFALL	-----																																																																																																																																																				
H.kj.b.k.	-----																																																																																																																																																				
V.kj.b.k.	-----																																																																																																																																																				
PROFIL H.	304.98	307.81	303.08	307.85	301.66	307.89	299.65	307.96	297.89	308.03	296.08	308.12	295.04	308.22	295.24	308.33	295.72	308.45	295.32	308.59	295.81	308.74	296.25	308.90	296.92	309.07	297.42	309.26	298.23	309.46	299.13	309.67	299.85	309.89	300.43	310.13	301.31	310.28	302.51	310.46	303.70	310.92	304.55	311.20	305.31	311.50	306.31	311.81	307.28	312.14	308.19	312.47	309.28	312.82	310.53	313.08	311.83	313.54	313.11	313.90	314.31	314.27	315.93	314.63	317.33	314.99	318.71	315.35	320.00	315.71	321.07	316.07	321.98	316.43	322.79	316.79	323.81	317.15	325.23	317.51	326.17	317.87	326.70	318.23	326.36	318.60	326.31	318.96	326.59	319.32	326.65	319.68	326.68	320.04	326.96	320.40	327.49	320.76	327.04	321.12	326.53	321.48	326.23	321.84	326.35	322.20	326.83	322.56	327.47	323.29	327.58	323.65	327.62	324.01	327.69	324.37	327.84	324.73	327.83	325.09	327.51	325.45	327.35	325.81	328.20	326.17	329.04	326.53	329.26	326.89	329.23	327.26	329.32	327.62	329.30	327.98	328.83	328.34	328.68	328.70	328.81	329.06	328.82	329.42	328.64	329.78	329.16	329.16	330.14
TERRENG H.	304.98	307.81	303.08	307.85	301.66	307.89	299.65	307.96	297.89	308.03	296.08	308.12	295.04	308.22	295.24	308.33	295.72	308.45	295.32	308.59	295.81	308.74	296.25	308.90	296.92	309.07	297.42	309.26	298.23	309.46	299.13	309.67	299.85	309.89	300.43	310.13	301.31	310.28	302.51	310.46	303.70	310.92	304.55	311.20	305.31	311.50	306.31	311.81	307.28	312.14	308.19	312.47	309.28	312.82	310.53	313.08	311.83	313.54	313.11	313.90	314.31	314.27	315.93	314.63	317.33	314.99	318.71	315.35	320.00	315.71	321.07	316.07	321.98	316.43	322.79	316.79	323.81	317.15	325.23	317.51	326.17	317.87	326.70	318.23	326.36	318.60	326.31	318.96	326.59	319.32	326.65	319.68	326.68	320.04	326.96	320.40	327.49	320.76	327.04	321.12	326.53	321.48	326.23	321.84	326.35	322.20	326.83	322.56	327.47	323.29	327.58	323.65	327.62	324.01	327.69	324.37	327.84	324.73	327.83	325.09	327.51	325.45	327.35	325.81	328.20	326.17	329.04	326.53	329.26	326.89	329.23	327.26	329.32	327.62	329.30	327.98	328.83	328.34	328.68	328.70	328.81	329.06	328.82	329.42	328.64	329.78	329.16	329.16	330.14
OVERBYGN.	-----																																																																																																																																																				



### MERKNADER

- Bekk/Elva
- - - - - Stier
- - - - - Eiendomsgrense
- + + + + + Fylkesgrense
- - - - - Høyspentkabel

### TEGNFORKLARING

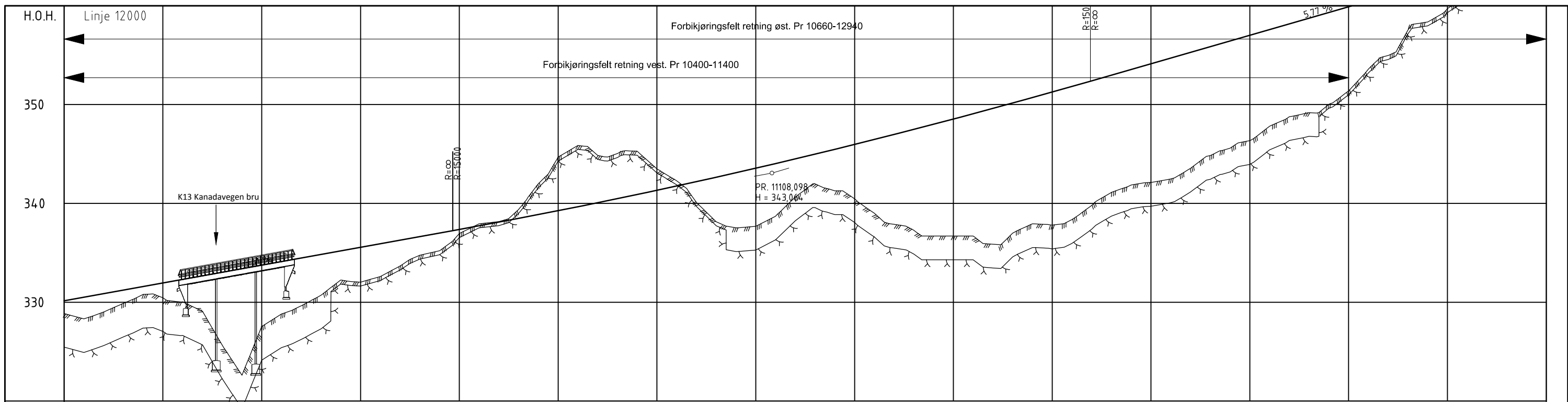
- Koter for landskapsform.
- - - - - 205 Tellekoter for landskap
- Eksisterende koter
- 205 Eksisterende tellekoter
- - - - - Rekkverk
- - - - - Siktlinje

- R Fredet Kultuminne
- g Ikke fredet Kultuminne
- 9/5 Gårds-/Bruksnummer
- Veg/avkjørsel stenges
- Konstruksjon

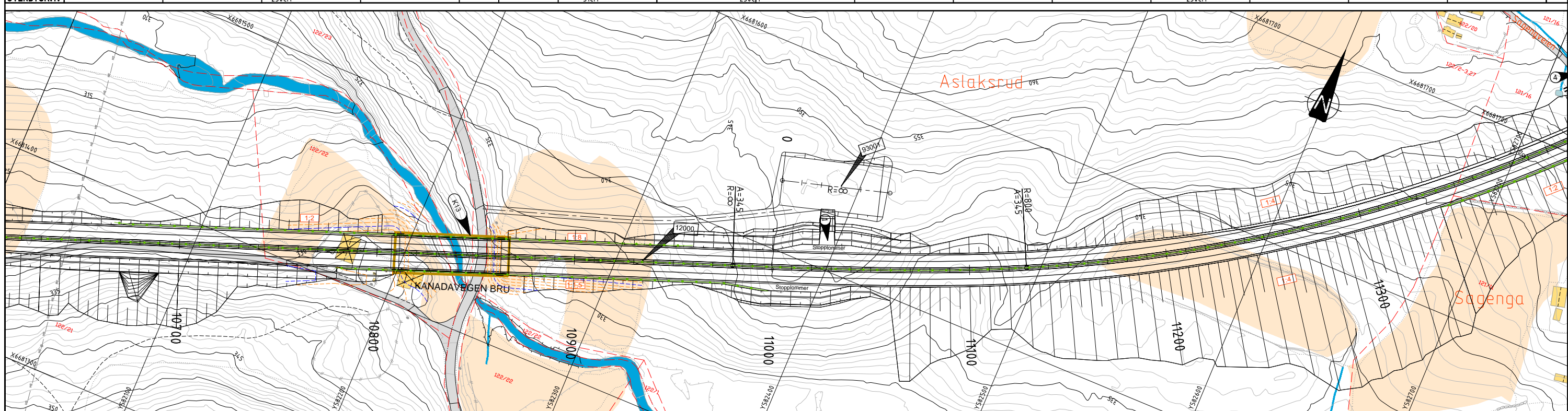
- Dyrketmark
- Hensvisning til vegmodell
- Hensvisning brunnummer
- Eksisterende bygg rives
- Parsellgrense

Revisjon	Revisjonen gjelder	Utarb	Kontr	Godkjent	Rev. dato
Statens vegvesen		Saksnr.			
Eg		Tegningsdato 11.05.2015			
Eggemoen - Olum		Bestiller BJORN NYGUST			
Plan- og profiltegning 10000-10750		Produsert for Region øst			
Linje 11000		Produkt MULTICONSULT/ NUNO			
Detaljeplan		Prosjektnummer 103517R			
Utarbeidet av ODM		Arkivnummer			
Kontrollert av WAA		Byggverksnummer			
Godkjent av WAA		Målestokk A1 1:1000 / 1200			
Konsulentarkiv 22674		Tegningsnummer/revisjonsbokstav C013			





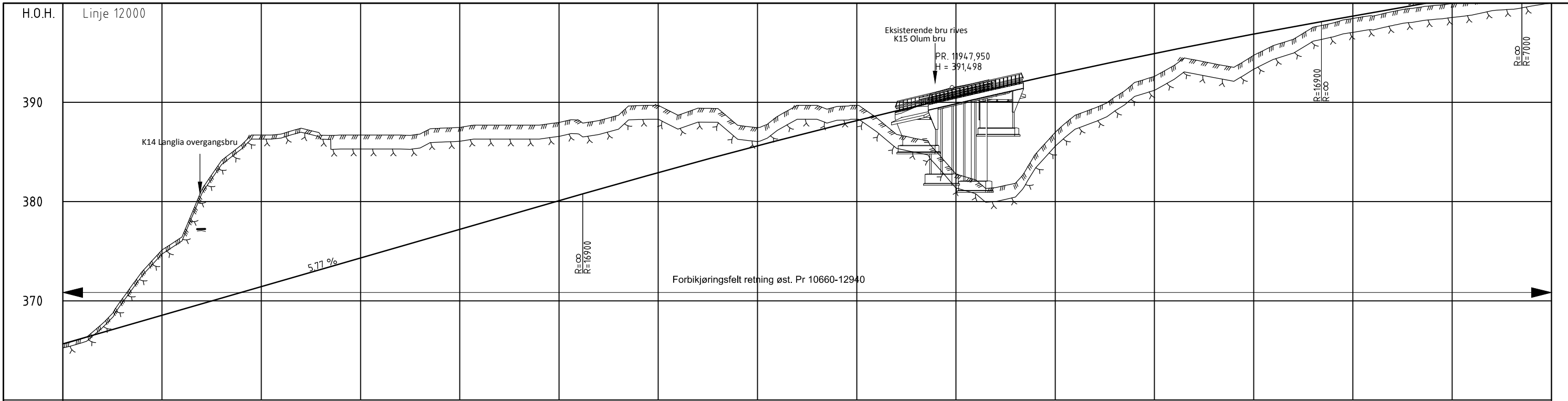
PROFIL NØ	10750	10800	10850	10900	10950	11000	11050	11100	11150	11200	11250	11300	11350	11400	11450	11500
HOR.KURV.				R=∞			A=345							R=-800		
BREDEDEUTV.																
TVERRFALL																
H.kj.b.k.																
V.kj.b.k.																
PROFIL H.	329,16	330,50	330,34	330,19	330,04	329,89	329,74	329,59	329,44	329,29	329,14	328,99	328,84	328,69	328,54	328,39
TERRENG H.	329,16	330,50	330,34	330,19	330,04	329,89	329,74	329,59	329,44	329,29	329,14	328,99	328,84	328,69	328,54	328,39
OVERBYGN.T.																



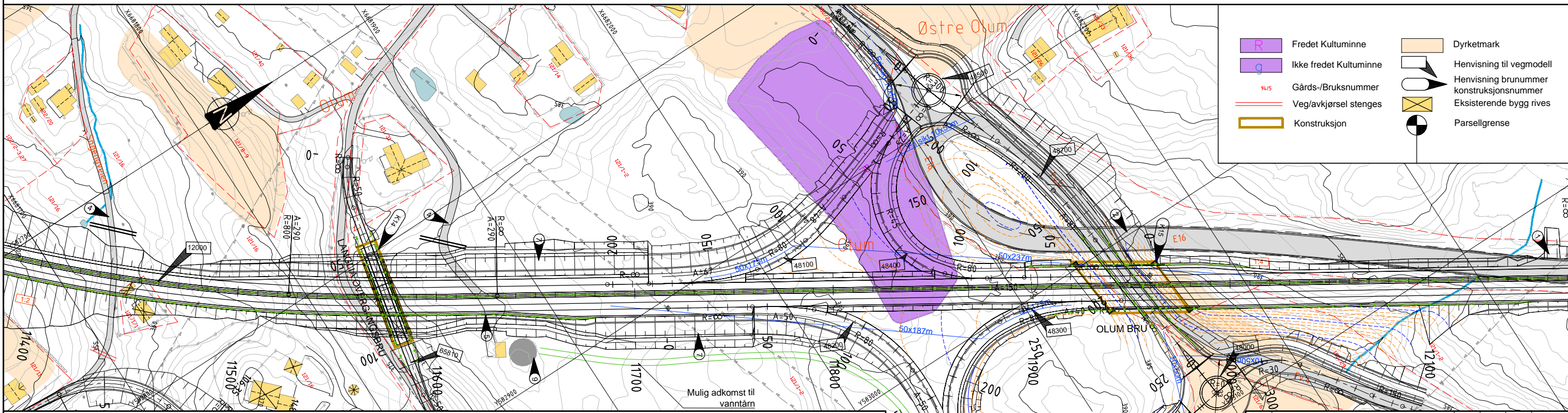
<b>MERKNADER</b> 1 Netstasjon for mulig veglys 4 Snumulighet		<b>TEGNFORKLARING</b> Bekk/Elva Stier Eiendomsgrense Fylkesgrense Høyspentkabel Koter for landskapsform. Tellekoter for landskap Eksisterende koter Eksisterende tellekoter Rekkverk Siktlinje		R Fredet Kultuminne g Ikke fredet Kultuminne 9/5 Gårds-/Bruksnummer Veg/avkjørsel stenges Konstruksjon		Dyrketmark Hensvisning til vegmodell Hensvisning brunummer konstruksjonsnummer Eksisterende bygg rives Parsellgrense	
--	--	---	--	--	--	--	--

Revisjon	Revisjonen gjelder	Utarb	Kontr	Godkjent	Rev. dato
Statens vegvesen E16 Eggemoen - Olum Plan- og profiltegning 10750-11500 Linje 11000					
Prosjektnummer 103517R Arkivnummer Byggeværksnummer Målestokk A1 1:1000 / 1:200					
Detaljplan Utarbeidet av ODM Kontrollert av WAA Godkjent av WAA Konsulentarkiv 122674 Tegningsnummer/revisjonsbokstav C014					





PROFIL NR	11500	11550	11600	11650	11700	11750	11800	11850	11900	11950	12000	12050	12100	12150	12200	12250
HOR.KURV.	R=-800		A=290									R=∞		A=245		
BREDEUTV.																
TVERRFALL																
H.kj.b.k.	7,5%		3,0%									3,0%		3,0%		
V.kj.b.k.																
PROFIL H.	385,59	385,65	386,24	386,82	387,40	387,97	388,55	389,13	389,70	390,28	390,85	391,43	392,00	392,58	393,15	393,73
TERRENG H.	385,59	386,24	386,82	387,40	387,97	388,55	389,13	389,70	390,28	390,85	391,43	392,00	392,58	393,15	393,73	394,30
OVERBYGN.T.	230CM															

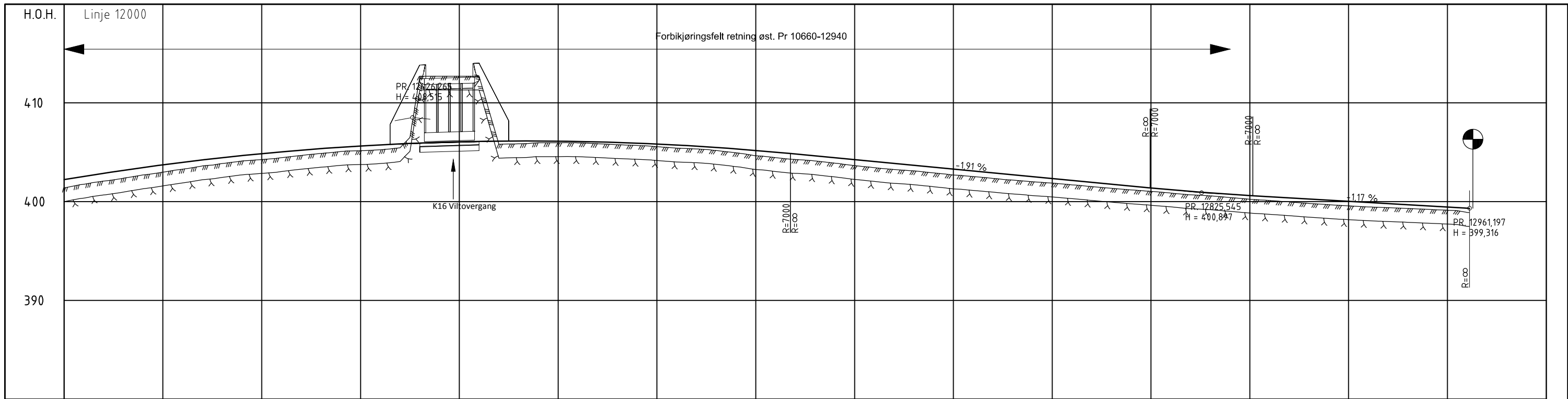


- MERKNADER**
- ① Nettstasjon for mulig veglys
  - ② Eksisterende konstruksjon rives
  - ④ Snumulighet
  - ⑤ Grøft utføres med dybde 30 cm
  - ⑦ Ekstra areal langs fjellvegg avsatt for vegetasjon
  - ⑨ Trykkbasseng for vann

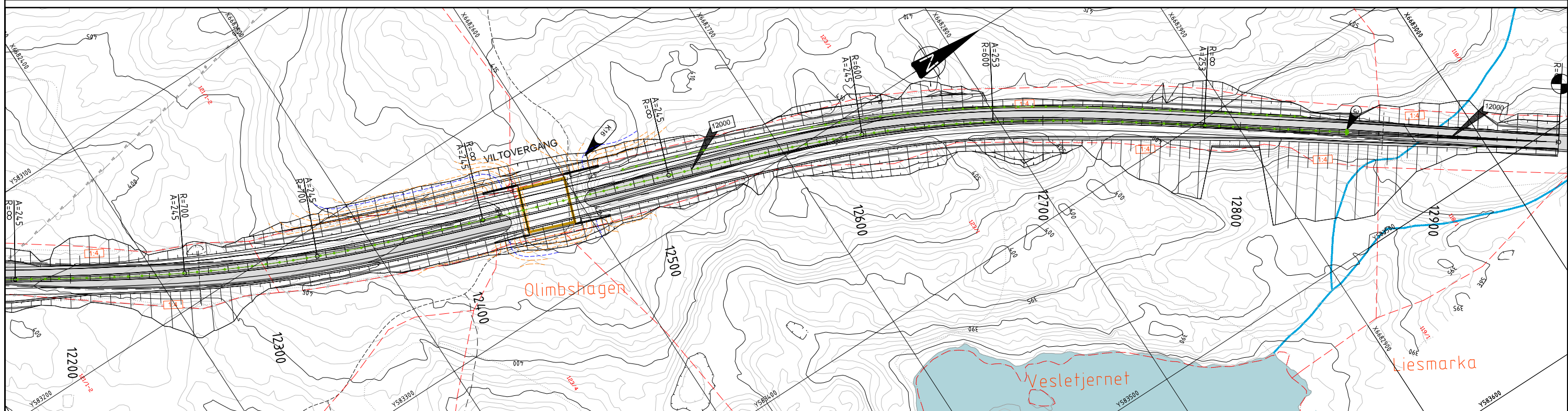
- TEGNFORKLARING**
- Bekk/Elva
  - - - Stii
  - - - Eiendomsgrense
  - + + + Fylkesgrense
  - - - Høyspentkabel
  - - - Koter for landskapsform.
  - - - 205 Tellekoter for landskap
  - - - Eksisterende koter
  - - - 205 Eksisterende tellekoter
  - - - Rekkverk
  - - - Siktlinje

Revisjon	Revisjonen gjelder	Utarb	Kontr	Godkjent	Rev. dato
Saksnr. Tegningsdato Bestiller Prosjekt for Produsert av		1105/2015 BJØRN NYGUST Region øst MULTICONSULT/ NUNO			
Stotens vegvesen E16 Eggemoen - Olum Plan- og profiltegning Linje 11000		Prosjektnummer Arkivnummer Byggevaksnummer Målestokk 103517R 11000 / 1200			
Utarbeidet av	Kontrollert av	Godkjent av	Konsulentarkiv	Tegningsnummer/	
DDM	WAA	WAA	122674	revisjonsbokstav	
				C015	





PROFIL NR.	12250	12300	12350	12400	12450	12500	12550	12600	12650	12700	12750	12800	12850	12900	12950	13000
HOR.KURV.	A=245 R=700		A=245		R=∞		A=245		R=600		A=253,22		R=∞			
BREDEDEUTV.																
TVERRFALL	H.k.j.b.k. 7,8%		7,8%		3,0%		3,0%		8,0%		3,0%		3,0%		3,0%	
	V.k.j.b.k.															
PROFIL H.	402,06		403,28		403,06		405,37		405,45		402,02		399,55		399,31	
TERRENG H.	402,06		403,28		403,06		405,37		405,45		402,02		399,55		399,31	
OVERBYGN.T.	230CM		230CM		51CM		230CM		230CM		230CM		230CM		230CM	

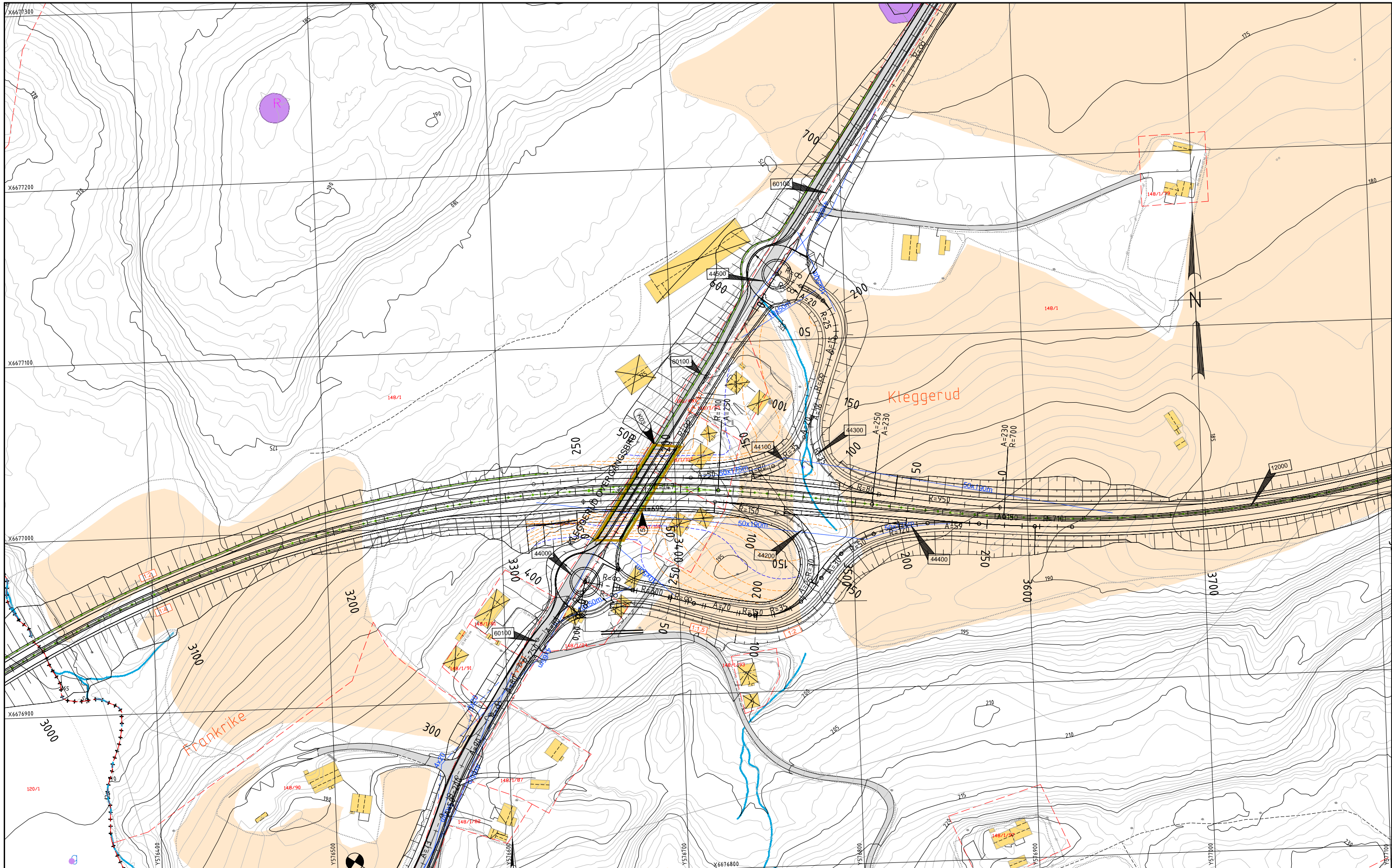


MERKNADER		TEGNFORKLARING				Legende			
	Støtpute		Bekk/Elva		Koter for landskapsutform.		Fredet Kultuminne		Dyrketmark
			Sti		Tellekoter for landskap		Ikke fredet Kultuminne		Hensvisning til vegmodell
			Eiendomsgrense		Eksisterende koter		Gårds-/Bruksnummer		Hensvisning brunnummer
			Fylkesgrense		Eksisterende tellekoter		Veg/avkjørsel stenges		Eksisterende bygg rives
			Høyspentkabel		Rekkverk		Konstruksjon		Parsellgrense
					Siktlinje				

Revisjon	Revisjonen gjelder	Utarb	Kontr	Godkjert	Rev. dato
Statens vegvesen					
Egemoen - Olum					
Plan- og profiltegning 12250-13000					
Linje 11000					
Detaljeplan					
Utarbeidet av	Kontrollert av	Godkjert av	Konsulentarkiv	Tegningsnummer/	
DDM	WAA	WAA	122674	revisjonsbokstav	
C016					





**MERKNADER**

5 Grøft utføres med dybde 30 cm

**TEGNFORKLARING**

- |  |                |  |                          |  |                        |  |   |
|--|----------------|--|--------------------------|--|------------------------|--|---|
|  | Bekk/Elva      |  | Koter for landskapsform. |  | Fredet Kultuminne      |  | Dyrketmark                                |
|  | Sti            |  | Tellekoter for landskap  |  | Ikke fredet Kultuminne |  | Hensvisning til vegmodell                 |
|  | Eiendomsgrense |  | Eksisterende koter       |  | Gårds-/Bruksnummer     |  | Hensvisning brunummer konstruksjonsnummer |
|  | Fylkesgrense   |  | Eksisterende tellekoter  |  | Konstruksjon           |  | Eksisterende bygg rives                   |
|  | Høyspentkabel  |  | Rekkverk                 |  |                        |  | Parsellgrense                             |
|  |                |  | Siktlinje                |  |                        |  |   |

Revisjon	Revisjonen gjelder	Utarb	Kontr	Godkjent	Rev. dato
Saksnr. 1105.2015 Tegningsdato B.JØRN NYGUST Bestiller for Region øst Produsert av MULTICONSULT/ NUNO 					
E16 Kleggerud kryss Plantegning Linje 44100, 44200, 44300 & 44400 Arkivnummer 103517R Byggeværksnummer Målestokk A1 1:1000					
<b>Detaljeplan</b>					
Utarbeidet av	Kontrollert av	Godkjent av	Konsulentarkiv	Tegningsnummer/	
DDM	WAA	WAA	122674	revisjonsbokstav	
					<b>0011</b>