

# Forslag til Reguleringsplan

Tegningshefte

Parsell: E16  
Fønhus bru - Dølvesæter

Sør-Aurdal kommune

## Tekniske data

Fra - til profil: 7780 - 14450

Dimensjoneringsklasse: S2

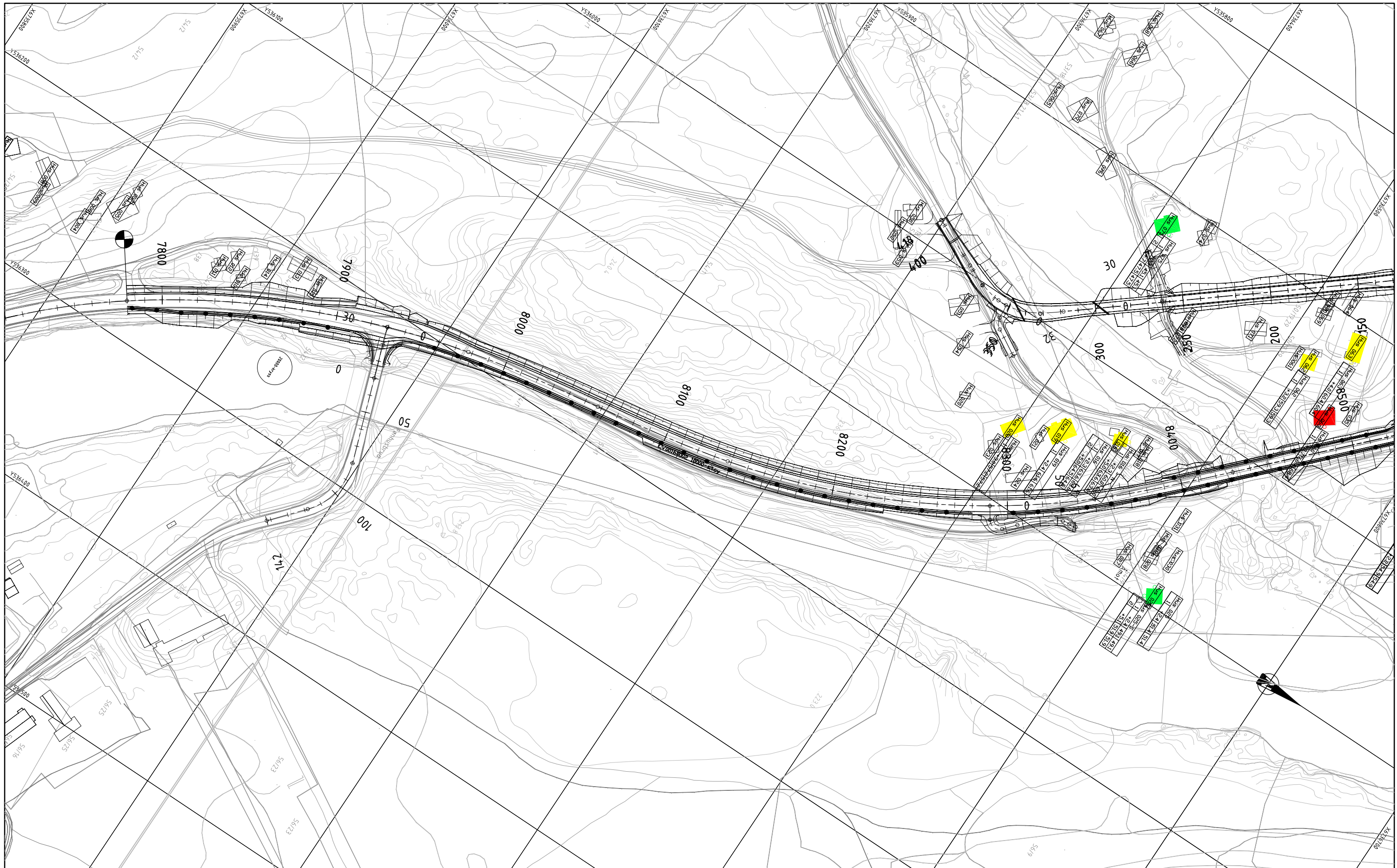
Fartsgrense : 80 km/t

Trafikkgrunnlag (ÅDT): 3200



Statens vegvesen





Tegnforklaring		Husnr		Revisjon		Utarb		Kontr		Godkjent		Rev. dato	
<span style="color: red;">■</span>	> 65.0	1	HO918	1	10.06.2009								
<span style="color: yellow;">■</span>	55.0 - 65.0	2	1+2,5 57,8 57,6										
<span style="color: green;">■</span>	< 55.0	3											
○	Beregningspunkt	4											
—	Mur	5											

Husnr: HO918 Etasje: 1+2,5 57,8 57,6 Høyde beregningspunkt: Støynivå uskjermet Støynivå skjernet		Husnr: HO918 Etasje: 1+2,5 57,8 57,6 Høyde beregningspunkt: Støynivå uskjermet Støynivå skjernet	
Verdi i dB(A)		Verdi i dB(A)	
Beregning utført i LOEN		Beregning utført i LOEN	

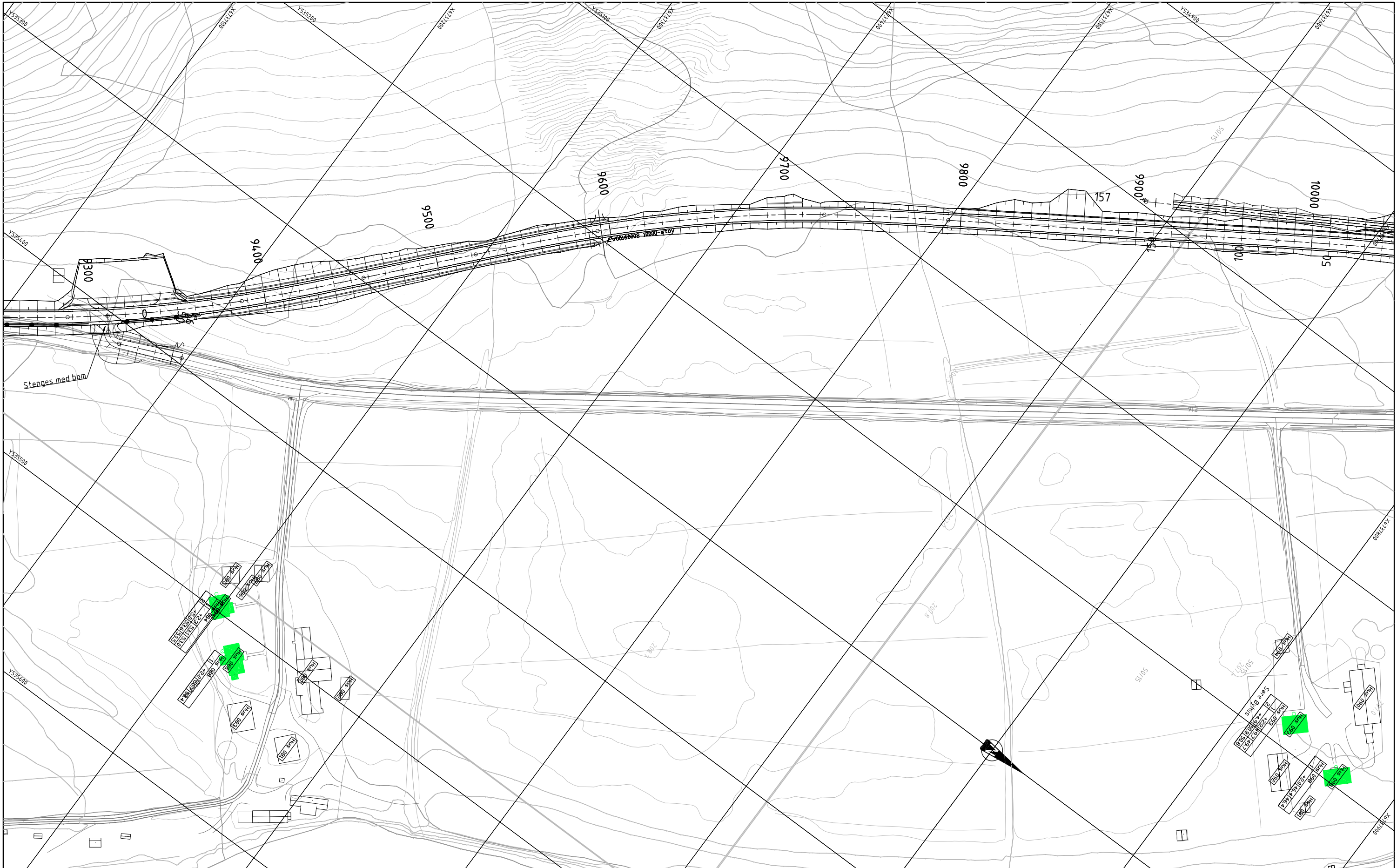
  

Statens vegvesen EV16 Hp 02 Fønhus bru - Dølvesæter Støyberegninger profil 7780- 8500		Saksnr Tegningsdato: 10.06.2009 Bestiller: Bjørn Nyquist Produsert for: Region est Produsert av: Region est	
Reguleringsplan Utarbeidet av: [ ] Kontrollert av: [ ] Godkjent av: [ ] Konsulentarkiv: [ ]		PROF-nummer: 05E0016R_003 Arkivnummer Byggeværksnummer Målestokk A1: 1:1000 Tegningsnummer/ revisjonsbokstav: X001	









**Tegnforklaring**

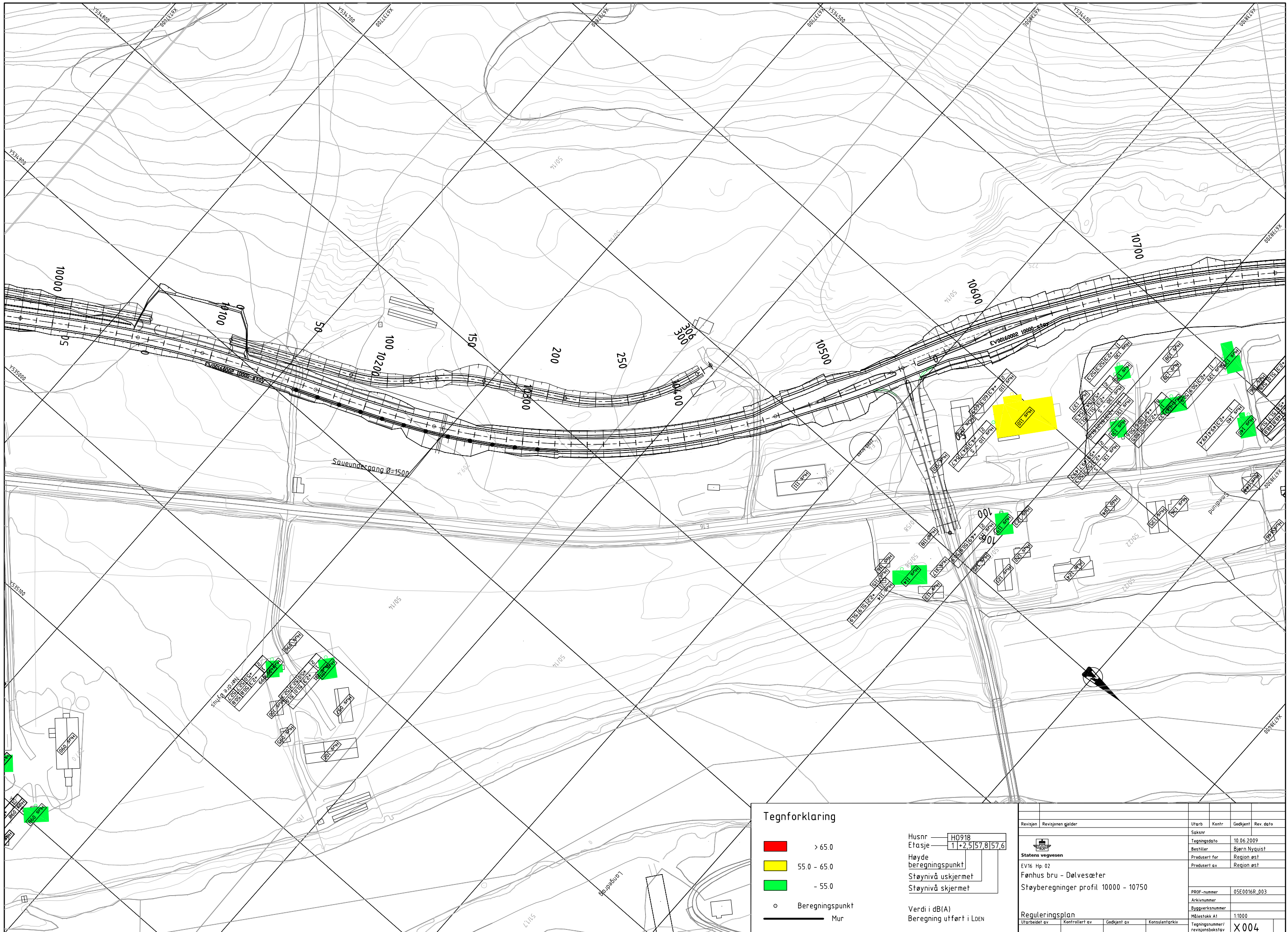
- > 65.0
- 55.0 - 65.0
- 55.0
- Beregningspunkt
- Mur

Husnr HO918  
 Etasje 1 | 2,5 | 57,8 | 57,6  
 Høyde  
 beregningspunkt  
 Støynivå uskjermet  
 Støynivå skjernet

Verdi i dB(A)  
 Beregning utført i LOEN

Revisjon	Revisjonen gjelder	Utarb	Kontr	Godkjent	Rev. dato
		Saksnr			10.06.2009
 EV16 Hp. 02 Fønhus bru - Dølvesøter Støyberegninger profil 9250 - 10000		Bestiller	Bjørn Nyquist		
		Produsert for	Region øst		
		PRØF-nummer	05E0016R_003		
		Arkivnummer			
		Byggeværksnummer			
		Målestokk A1	1:1000		
		Tegningsnummer/ revisjonsbokstav	X 003		
Utarbeidet av	Kontrollert av	Godgjent av	Konsulentarkiv		





**Tegnforklaring**

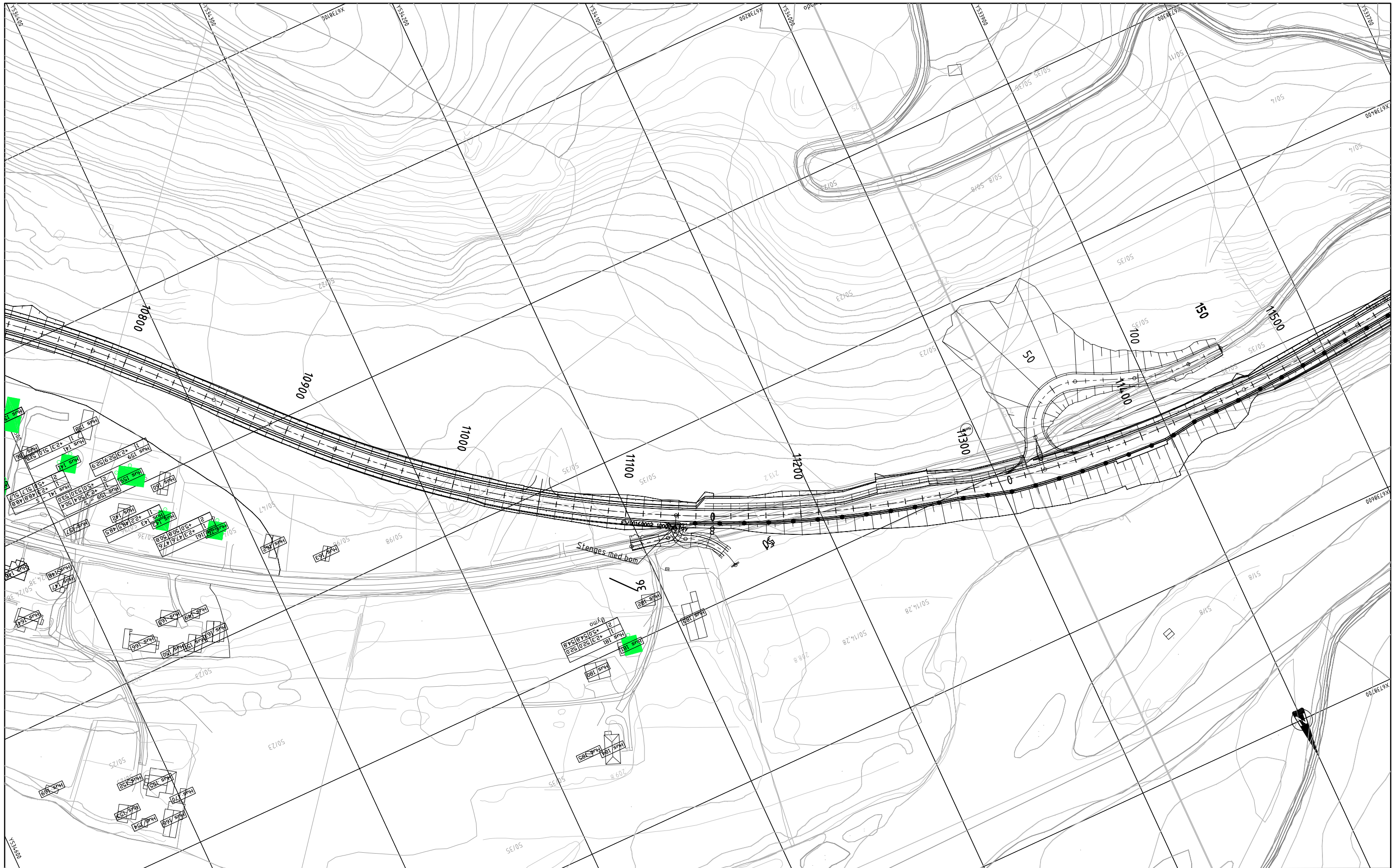
- > 65.0
- 55.0 - 65.0
- 55.0
- Beregningspunkt
- Mur

Husnr H0918  
 Etasje 1 | +2,5 | 5,7,8 | 5,7,6  
 Høyde  
 beregningspunkt  
 Støynivå uskjermet  
 Støynivå skjernet

Verdi i dB(A)  
 Beregning utført i L0EN

Revisjon	Revisjonen gjelder	Utarb	Kontr	Godkjent	Rev. dato
		Saksnr			
		Tegningsdato	10.06.2009		
Statens vegvesen		Bestiller	Bjørn Nyquist		
EV16 Hp. 02		Produsert for	Region øst		
Fønhus bru - Dølvesæter		Produsert av	Region øst		
Støyberegninger profil 10000 - 10750		PROF-nummer	05E0016R_003		
Reguleringsplan		Arkivnummer			
Utarbeidet av	Kontrollert av	Godgjent av	Konsulentarkiv		
		Målestokk A1	1:1000		
		Tegningsnummer/ revisjonsbokstav	X 004		





**Tegnforklaring**

- > 65.0
- 55.0 - 65.0
- 55.0
- Beregningspunkt
- Mur

Husnr HO918  
 Etasje 1+2,5|5,7,8|5,7,6  
 Høyde  
 beregningspunkt  
 Støynivå uskjermet  
 Støynivå skjerm

Verdi i dB(A)  
 Beregning utført i LOEN

Revisjon	Revisjonen gjelder	Utarb	Kontr	Godkjent	Rev. dato
EV16 Hp. 02		Fønhus bru - Dølvesøter			
Støyberegninger profil 10750 - 11500					
PROF-nummer	05E0016R_003				
Arkivnummer					
Byggeværksnummer					
Målestokk A1	1:1000				
Tegningsnummer/ revisjonsbokstav	X005				
<b>Reguleringsplan</b>					
Utarbeidet av	Kontrollert av	Godgjent av	Konsulentarkiv		





Tegnforklaring

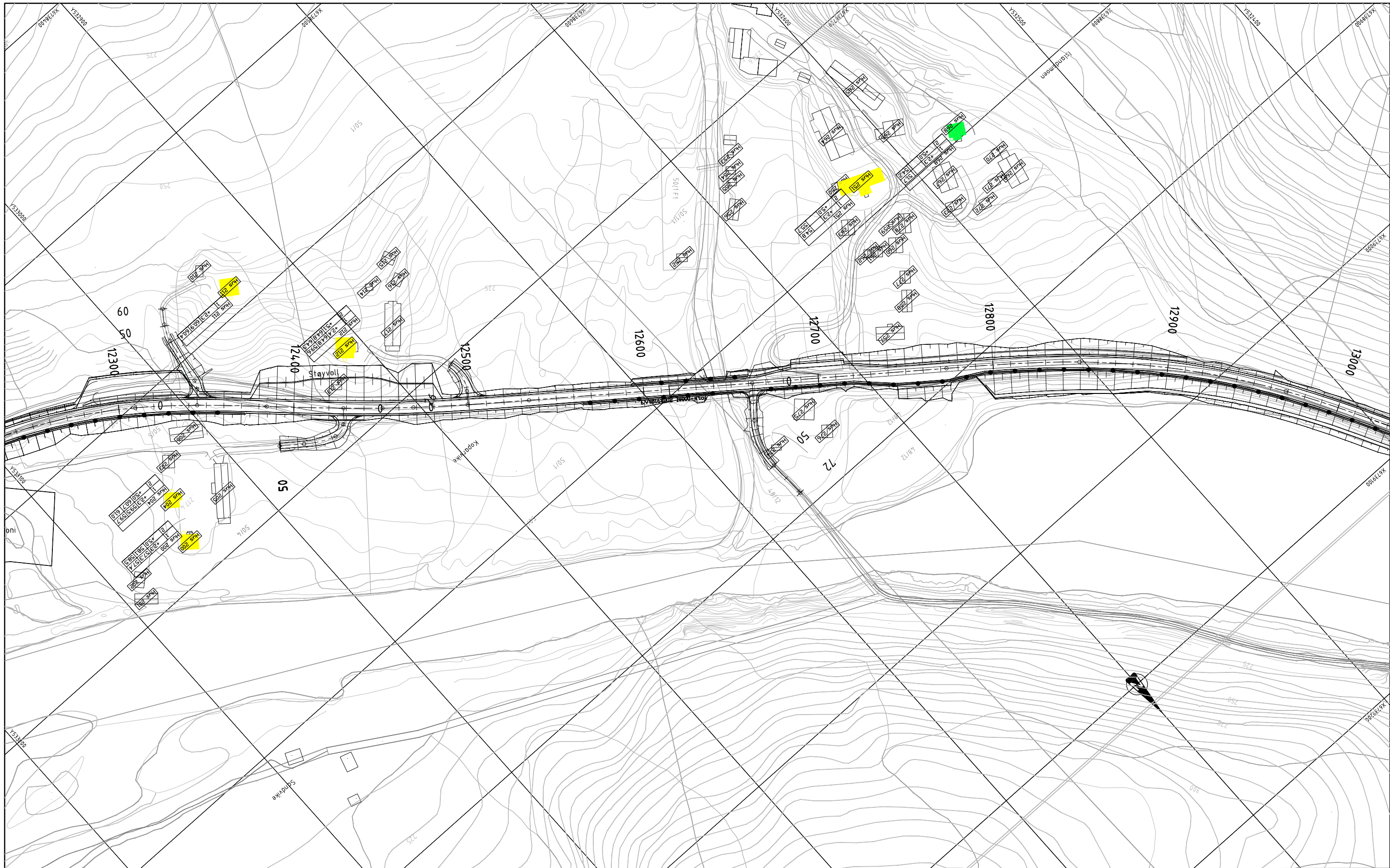
- > 65.0
- 55.0 - 65.0
- 55.0
- Beregningspunkt
- Mur

Husnr HO918  
 Etasje 1+2,5|57,8|57,6  
 Høyde  
 beregningspunkt  
 Støynivå uskjermet  
 Støynivå skjernet

Verdi i dB(A)  
 Beregning utført i LOEN

Revisjon	Revisjonen gjelder	Utarb	Kontr	Godkjent	Rev. dato
 <b>Statens vegvesen</b> EV16 Hp. 02 Fønhus bru - Dølvesøter Støyberegninger profil 11500 - 12250		Saksnr Tegningsdato 10.06.2009 Bestiller Bjørn Nyquist Produsert for Region øst Produsert av Region øst			
		PROF-nummer 05E0016R_003			
		Arkivnummer			
		Byggeværksnummer			
		Målestokk A1 1:1000			
		Tegningsnummer/		revisjonsbokstav	
				X 006	





Tegnforklaring		Husnr		Revisjon		Utarb	
<span style="color: red;">■</span>	> 65.0	1	HO918	Revisjonen gjelder	Kontr	Godkjent	Rev. dato
<span style="color: yellow;">■</span>	55.0 - 65.0	2,5	1+2,5 57,8 57,6				
<span style="color: green;">■</span>	- 55.0	Høyde					
○	Beregningpunkt	bergningspunkt					
—	Mur	Støynivå uskjermet					
		Støynivå skjernet					
		Verdi i dB(A)					
		Beregning utført i LOEN					
<b>Reguleringsplan</b> Utarbeidet av: _____ Kontrollert av: _____ Godkjent av: _____ Konsulentarkiv: _____				Statens vegvesen EV16 Hp. 02 Fønhus bru - Dølvesæter Støyberegninger profil 12250 - 13000			
PROF-nummer: 05E0016R_003 Arkivnummer: Byggeværksnummer: Målestokk A1: 1:1000 Tegningsnummer/ revisjonsbokstav: X 007				Saksnr: Tegningsdato: 10.06.2009 Bestiller: Bjørn Nyquist Produsert for: Region øst Produsert av: Region øst			





**Tegnforklaring**

- > 65.0
- 55.0 - 65.0
- 55.0
- Beregningspunkt
- Mur

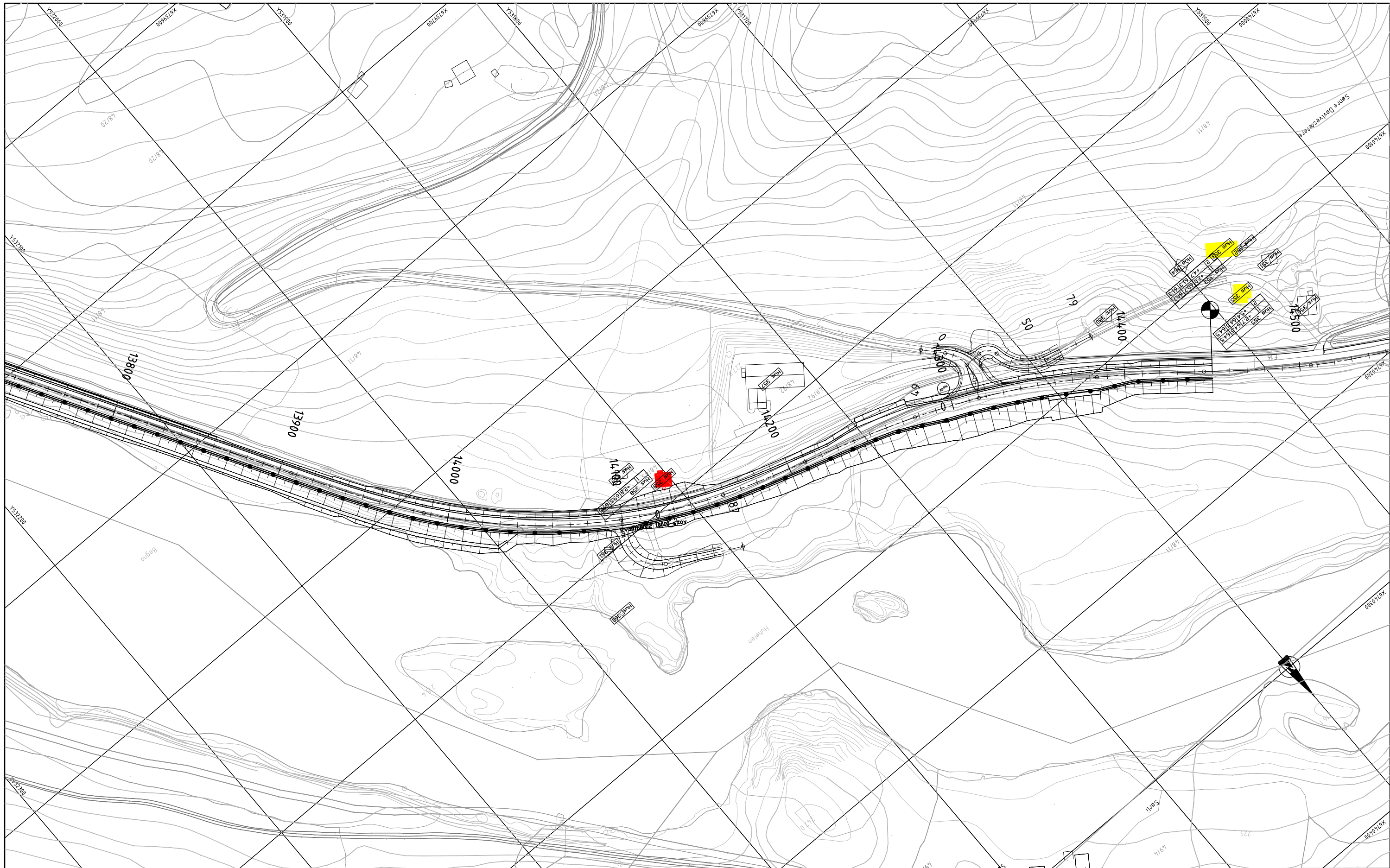
Husnr H0918  
 Etasje 1|2,5|5,7,8|5,7,6  
 Høyde beregningspunkt  
 Støynivå uskjermet  
 Støynivå skjernet

Verdi i dB(A)  
 Beregning utført i LDEN

Revisjon		Revisjonen gjelder		Utarb	Kontr	Godkjent	Rev. dato
Saksnr				10.06.2009			
Tegningsdato				Bjørn Nyquist			
Bestiller				Region øst			
Produsert for				Region øst			
Produsert av							
PROF-nummer				05E0016R_003			
Arkivnummer							
Byggeværksnummer							
Målestokk A1				1:1000			
Tegningsnummer/				X 008			
revisjonsbokstav							
<b>Reguleringsplan</b>							
Utarbeidet av		Kontrollert av		Godkjent av		Konsulentarkiv	







**Tegnforklaring**

<span style="color: red;">■</span>	> 65.0
<span style="color: yellow;">■</span>	55.0 - 65.0
<span style="color: green;">■</span>	- 55.0
○	Beregningspunkt
—	Mur

Husnr	HO918
Etasje	1   2,5   5,7,8   5,7,6
Høyde	beregningspunkt
Støynivå uskjermet	
Støynivå skjernet	

Verdi i dB(A)	
Beregning utført i	LDEN

Revisjon	Revisjonen gjelder	Utarb	Kontr	Godkjent	Rev. dato
		Saksnr Tegningsdato 10.06.2009 Bestiller Bjørn Nyquist Produsert for Region øst Produsert av Region øst			
EV16 Hp. 02 Fønhus bru - Dølvesæter Støyberegninger profil 13750 - 14450		PROF-nummer 05E0016R_003 Arkivnummer Byggeværksnummer Målestokk A1 1:1000 Tegningsnummer/ revisjonsbokstav <b>X 009</b>			
<b>Reguleringsplan</b> Utarbeidet av Kontrollert av Godkjent av Konsulentarkiv					