

2024 - Vann - og avløps trasé i Sandviksveien – Fase 1

Januar

Februar

Mars


1 Etablering av riggplass og mottak av støyskerm

Trafikkomlegging. Lysregulering for alle trafikanter.
Gjennomgående gang – og sykkelvei

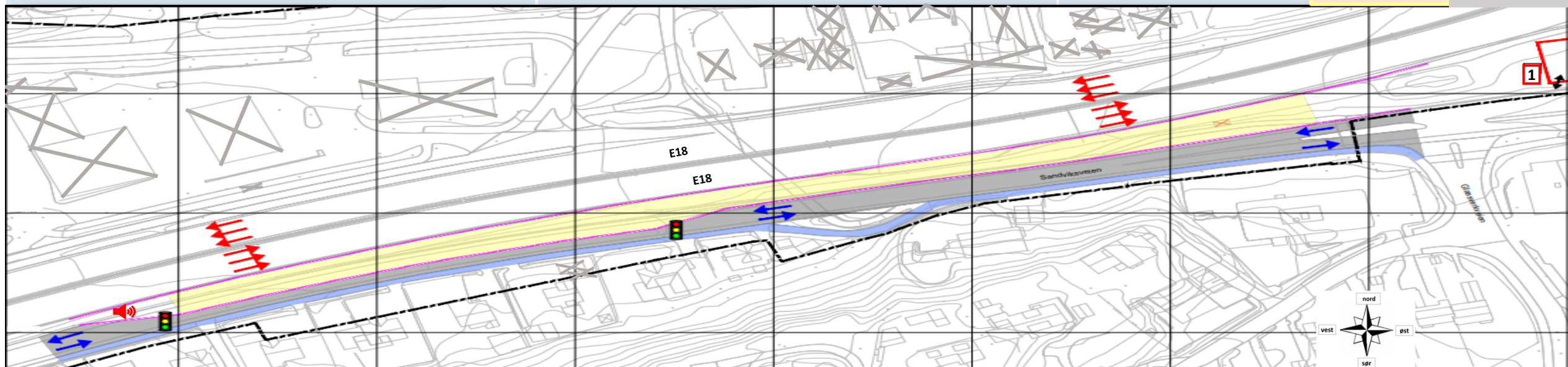
2 Utplassering av støyskerm langs E18 og i Sandviksveien

3 Riving og demontering av eksisterende støyskerm

4 Grave ut, frese asfalt og etablere plass for anleggsmaskiner mellom E18 og Sandviksveien







5  Spunting
(Støyende arbeid
07:00-19:00)

Påskeferie
(Produksjonsstopp)
24.03-01.04



Tegnforklaring:

-  Arbeid i fasen
-  Veg
-  Fortau
-  Sykkelfelt
-  Bussholdeplass
-  Tung sikring
-  Spunt
-  Riggplass

-  Anleggsgrense
-  Trafikk E18
-  Trafikklokalveger
-  Anleggsadkomst
-  Stengt
-  Eiendom innenfor anleggsgrense

Arbeid i fase 1:

- 1** Etablering av riggplass
 - 2** Utplassering av støyskerm langs E18 og i Sandviksveien
 - 3** Riving og demontering av støyskerm
 - 4** Grave ut, frese asfalt og etablere plass for anleggsmaskiner mellom E18 og Sandviksveien
 - 5** Spunting
- Arbeidet gjennomføres fra vest mot øst

Trafikk i fasen:

- Innsnevring til ett felt med lysregulering, maks 250 meter strekk. Manuell dirigering ved behov
- Fremkommelighet for buss, kjøring til eiendom, normal trafikk, syklende og gående
- Fortau gjennomgående åpent

2024 - Vann - og avløps trasé i Sandviksveien – Fase 2

April

Mai

Juni

Juli

August

September

Oktober

November

Desember

Trafikkomlegging. Stengt for gjennomkjøring med unntak av gående og syklende (03.04.2024 – 21.12.2024)

1 Spunting (Støyende arbeid 07:00-19:00)

2 Riving av undergang

4 Seksjonsvis utgraving av grøft

5

3 Stabilisering av grunnen og tettebarrierer

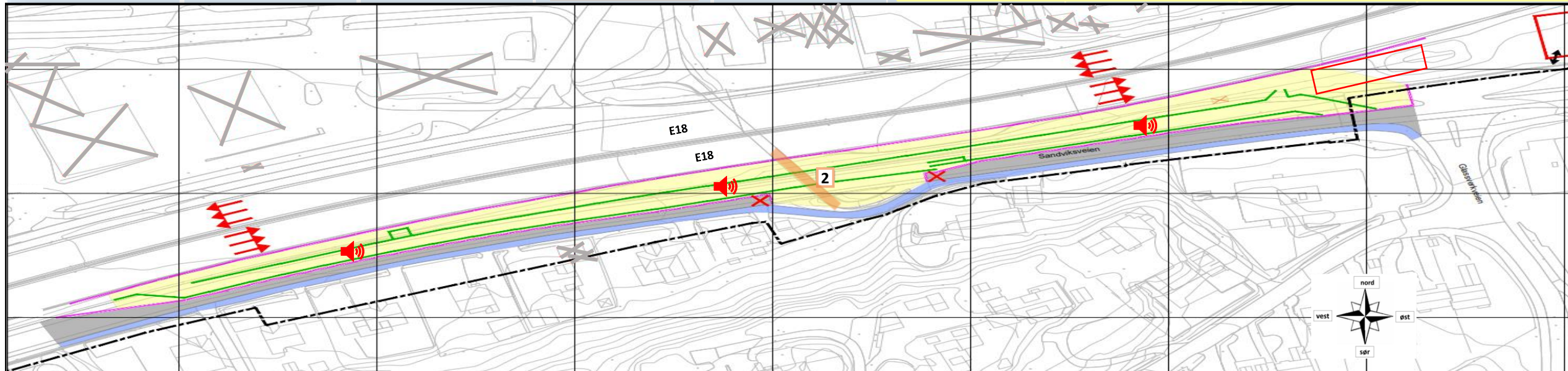
Sommerferie
(produksjonsstopp
11.07-23.07)

1 Spunting vil utføres med en total varighet på 3 uker mellom aug-okt (Støyende arbeid 07:00-19:00)

(Piggging om nødvendig
– støyende arbeider 07:00-19:00)

Legging av rør og kummer

6 Reetablering av veg



Tegnforklaring:

- Arbeid i fasen
- Veg
- Fortau
- Sykkelfelt
- Bussholdeplass
- Tung sikring
- Spunt
- Riggplass

- Anleggsgrense
- Trafikk E18
- Trafikk Lokalveger
- Anleggsadkomst
- Stengt
- Eiendom innenfor anleggsgrense

Arbeid i fase 2:

- 1 Spunting
 - 2 Riving av undergang
 - 3 Stabilisering av grunnen og tettebarrierer (langs spunt)
 - 4 Seksjonsvis utgraving av grøft
 - 5 Legging av rør og kummer
 - 6 Reetablering av veg
- Arbeidet gjennomføres fra vest mot øst

Trafikk i fasen:

- Sandviksveien stengt
- Ett smalt kjørefelt holdes åpent for tilkomst til eiendommer, ingen gjennomkjøring.
- Fortau gjennomgående åpent.
- Syklister må delvis benytte fortau.
- Buss legges om til E18