

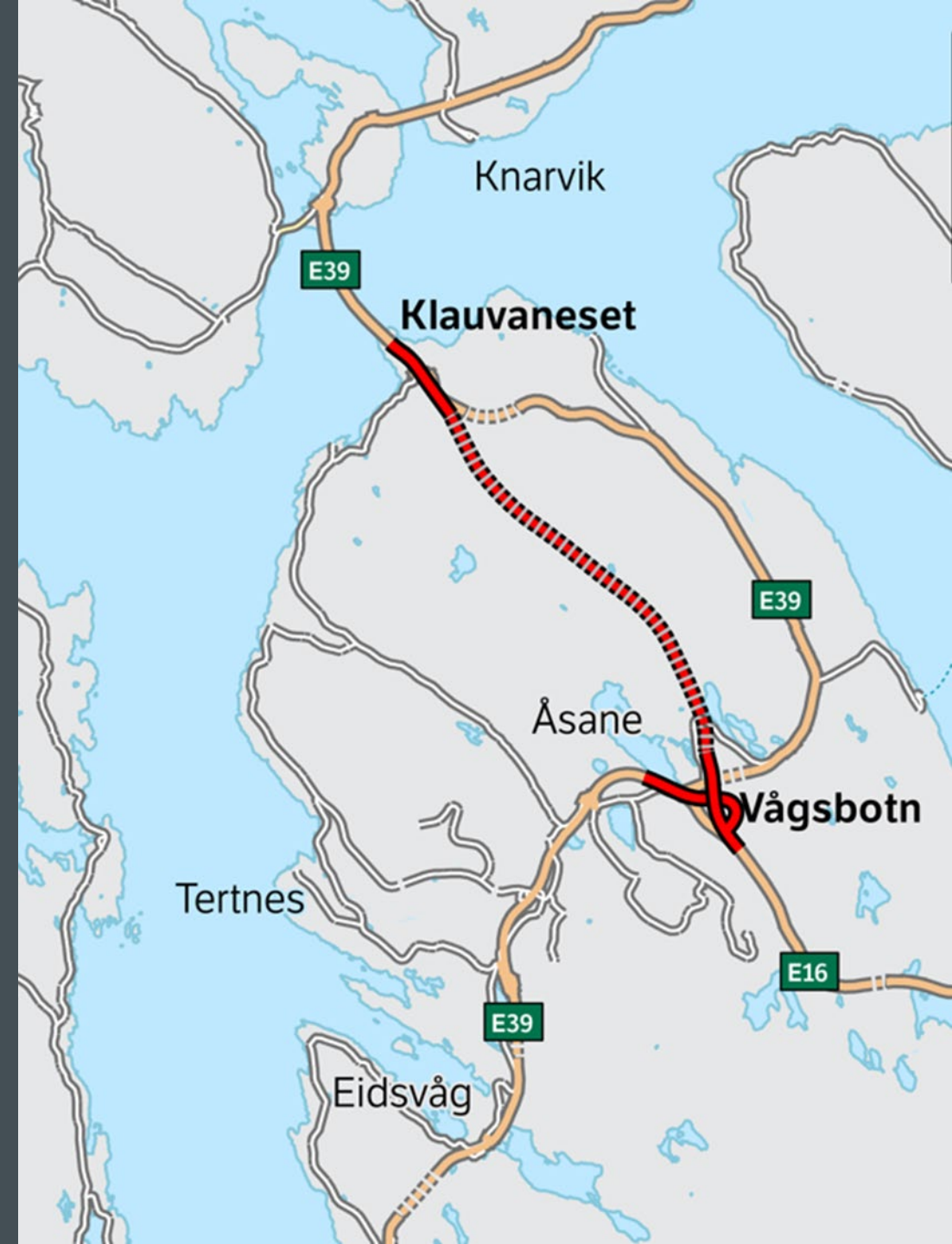


Statens vegvesen

Velkommen til Infomasjonsmøte

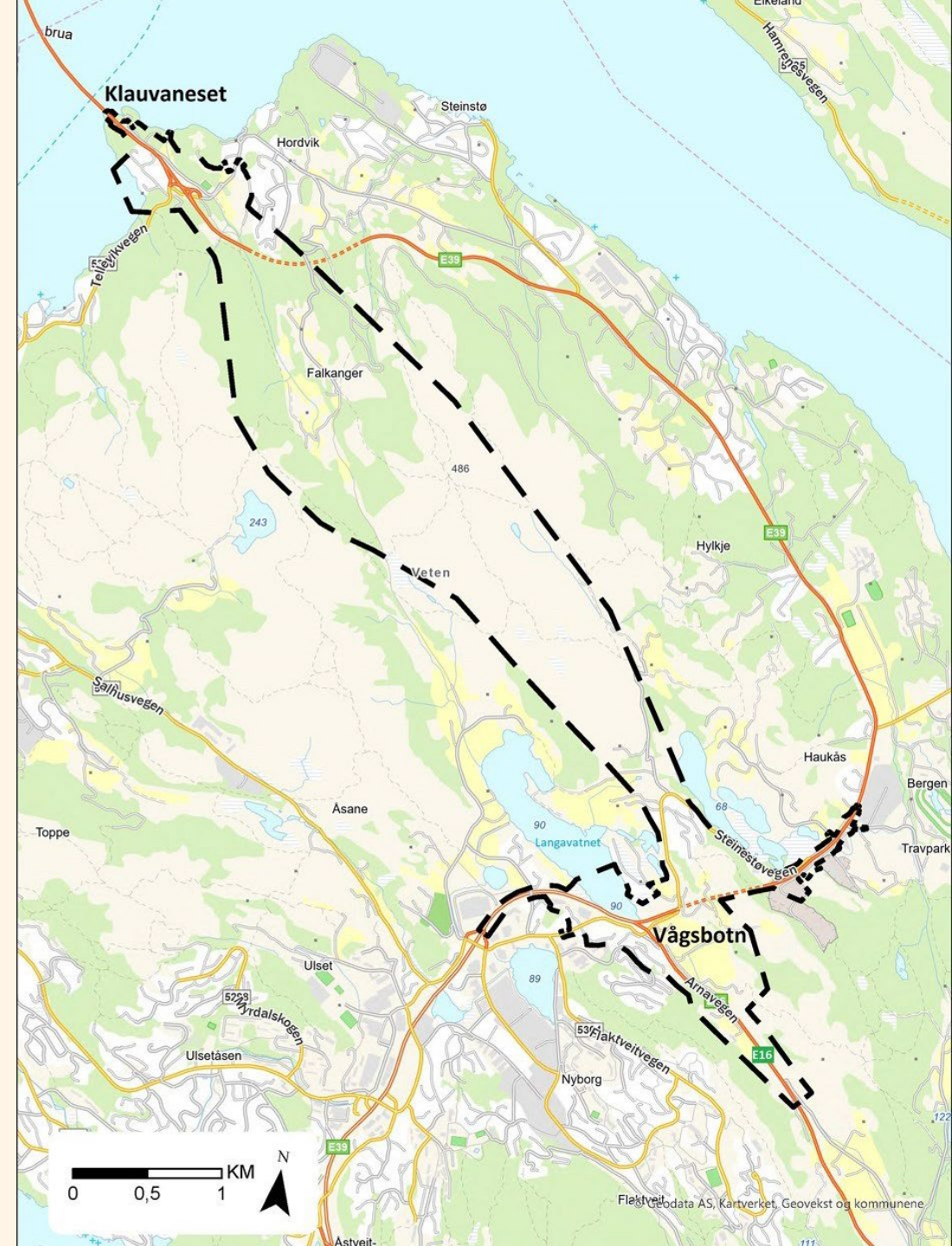
Oppstart reguleringsplan av ny veg
E39 Vågsbotn - Klauvaneset

Dato : 16 januar 2025



Agenda

- Velkommen
 - Kommunedelplan gir føringer for reguleringsplan
 - Hva skal planlegges
 - Fremdrift
 - Hvordan få kontakt med prosjektet
-
- Spørsmål



Hvem er vi ?

Statens vegvesen



Beate Riisnæs
Prosjektleder



Magna Fondenæs Vangsnes
Planleggingsleder veg



Gjermund Øgaard Heimli
Disiplinleder veg



Hilde Birgitte Kalleklev
Planleggingsleder sykkel



Geir Holen
Kommunikasjonsansvarlig

Ny E39 – et etterlengtet prosjekt



Publisert i Bergens Tidende 10.12.24

I snart 30 år har folk ventet på tunnelen. Mandag startet arbeidet med å regulere den.

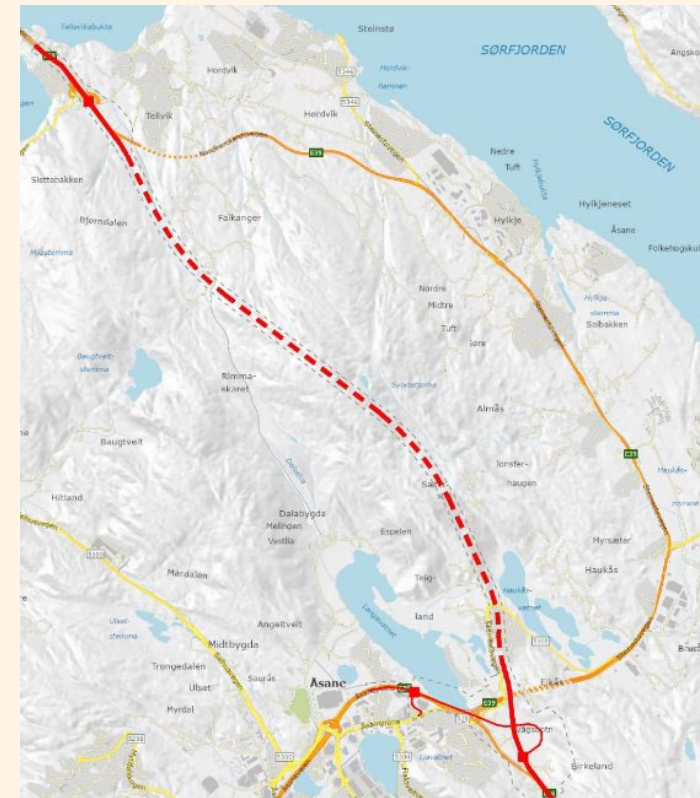


Ny E39 Vågsbotn – Klauvaneset – et høyt prioritert prosjekt



Generell informasjon

- ▶ Del 1 av Ringveg Øst fra Fjøsanger til Klauvaneset
- ▶ Forslag til kommunedelplan fra Arna – Klauvaneset ble vedtatt på delstrekningen fra Vågsbotn til Klauvaneset i juni 2022
- ▶ Omfatter 7 km ny firefelts motorveg, ca 5,3 km i tunnel
- ▶ Planfrie kryss i Vågsbotn og på Klauvaneset
- ▶ Det skal utarbeides to reguleringsplaner
 - 4-felts veg frå Vågsbotn-Klauvaneset
 - Oppgradert sykkeltilbud langs eksisterende veg



Mål



Figur 5.2. Illustrasjon ikke-privat tema naturangst. Bilder eller kartlegging av truet skremmelse i Hordalandregionen. Foto: Rådgivende Biologi AS. Fra rapporten: Undersøking av skremmelse i Hordalandregionen 2018 - utgitt for Bergen kommune.



Samfunns mål:

- Det skal legges til rette for et riksvegnett for E39 Vågsbotn-Klauvaneset som skal knytte Bergen og Nordhordland bedre sammen og være en effektiv, sikker og forutsigbar transportforbindelse i riksvegnettet. Végnettlegget skal samtidig avlaste dagens vegnett i Åsane bydel.
- Målsettingen i Miljøløftet om at veksten i persontransporten skal tas med kollektivtrafikk, sykling og gange, skal legges til grunn.
- Som del av framtidig Ringveg øst skal anlegget bidra til framtidig reduksjon i biltrafikk gjennom Bergen sentrum.
- Eksisterende bruks- og verneverdier skal ivaretas slik at verdifulle områder ikke ødelegges eller bygges ned.

Effekt mål for brukerne/omgivelsene:

- Effekt mål 1: Et sikkert transporttilbud for alle brukere
- Effekt mål 2: Økt fremkommelighet og forutsigbarhet på hele strekningen for alle brukere
- Effekt mål 3: Vegkapasitet
- Effekt mål 4: Redusere sårbarhet
- Effekt mål 5: Ivareta bruks- og verneverdier

Fremdrift, prioritering, finansiering og bygging

- ▶ Fremdrift planforslag – 2026
- ▶ Prosjektet er prioritert av Stortinget i nasjonal transportplan (NTP 2025-2036). Omtalt for bygging i siste halvdel
- ▶ Byggestart - når planforslag er vedtatt og prioritert i statsbudsjettet av politikerne
- ▶ Prosjektet har en kostnad på rett under 8,7 mrd. i 2024 kr. Dette kostnadstallet er en øvre grense for prosjektet. Kostnadstallet omfatter både ny veg og oppgradering av g/s-veg langs eksisterende veg
- ▶ Bompenger: Finansiering av prosjektet ikke er endelig avklart, men det er en del av Bypakke Bergen. Det er opp til styringsgruppen i Miljøløftet å fatte beslutning om bruken av bompenger i pakken.



Kommunedelplan Arna - Klauvaneset

Vedtatt 22.juni 2022 av Bergen kommune for
delstrekning Vågsbotn – Klauvaneset

Avklarer:

1. Tunnel og veg/kryss i dagen
 - Vedtatt trase Sa1 – N1
2. Utbedring av gang – og sykkeltilbud langs eksisterende veg.
 - Skal være ferdigstilt innen 3 år etter ferdigstilling av ny veg.

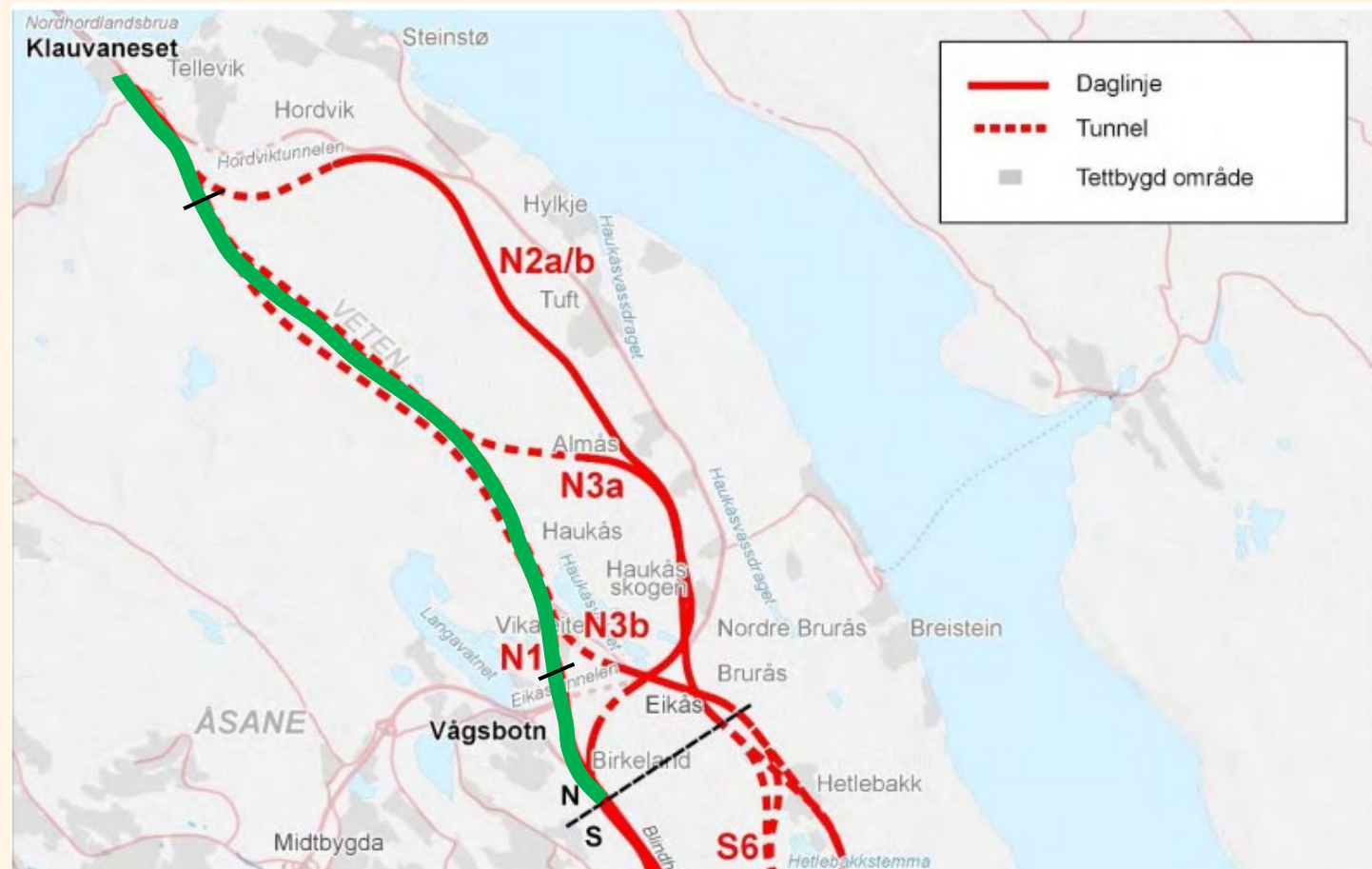
[Kommunedelplan:](https://www.vegvesen.no/vegprosjekter/europaveg/e16e39arnaklauvaneset/)

<https://www.vegvesen.no/vegprosjekter/europaveg/e16e39arnaklauvaneset/>

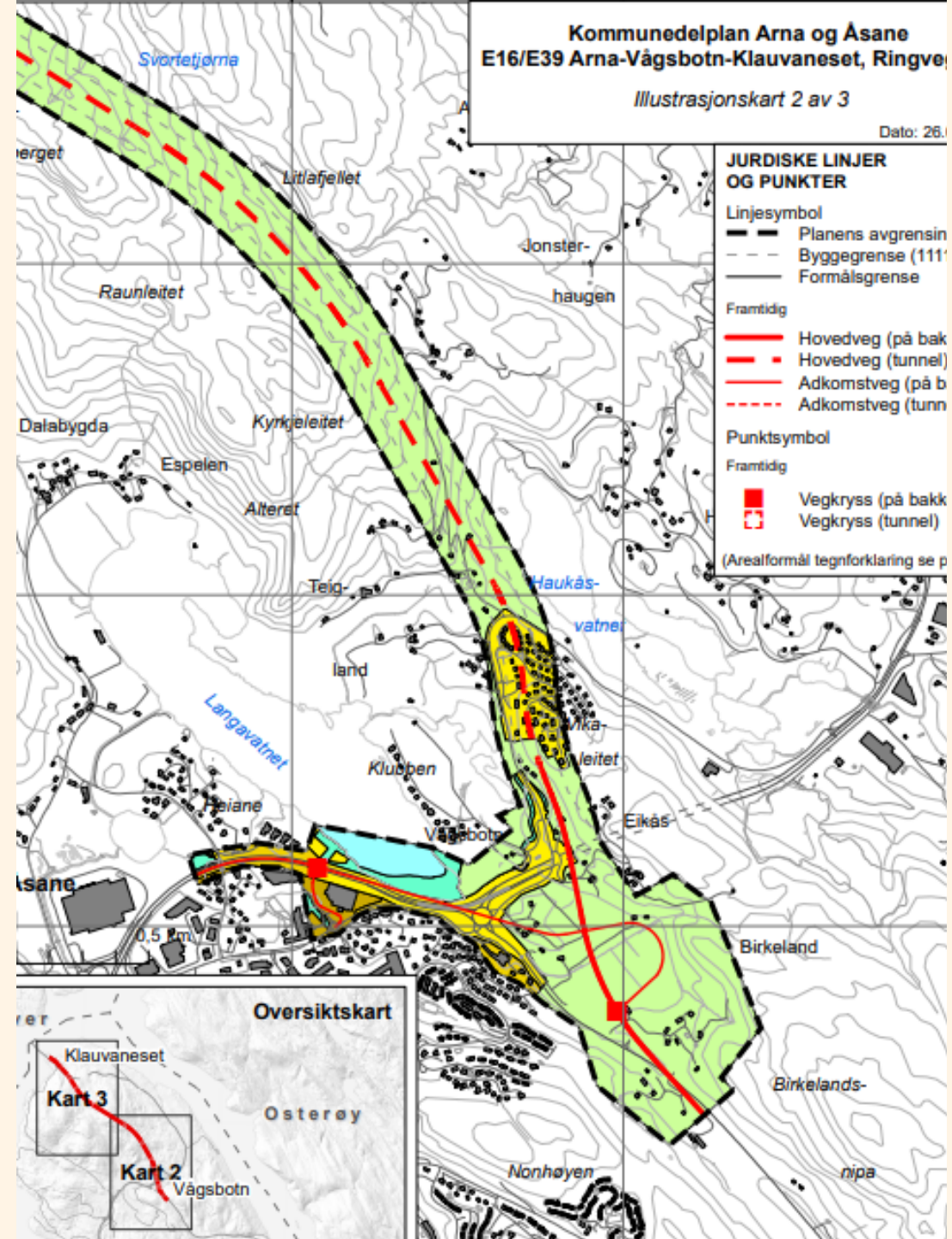
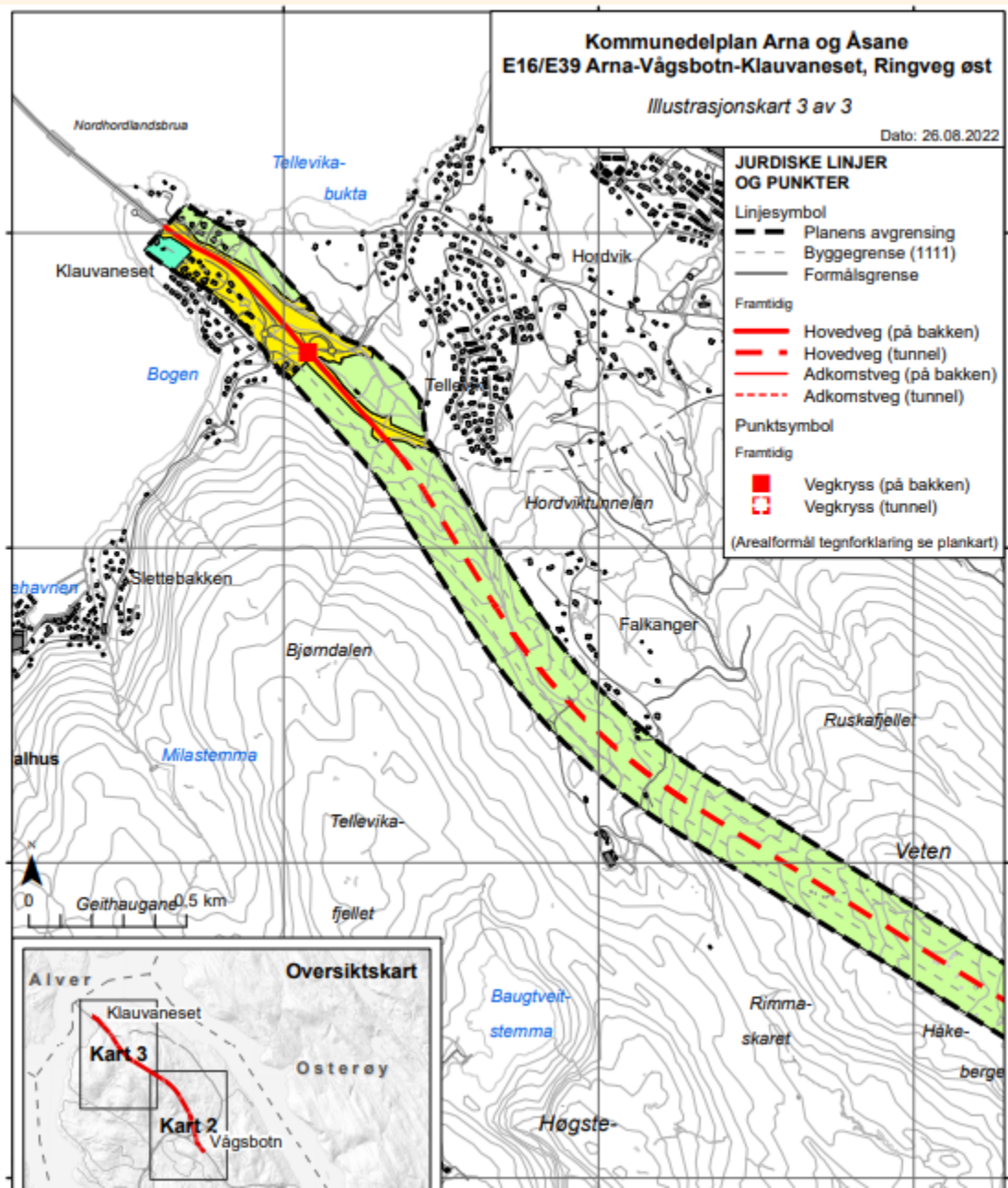


Kommunedelplan

- Mange ulike løsninger ble vurdert i kommunedelplan
- Alt Sa1 – N1 ble vedtatt
 - Kryss mellom E16 og E39 i Vågsbotn
 - Mulig kryss ved Plantasjen for påkobling av lokale veger
 - 5 km tunnel under Vikaleite/Veten til Tellevik
 - Kryss ved Klauvaneset



Vedtatt kommunedelplan gir rammer for reguleringsplan



Kommunedelplan

► Jordvern – matjord

- Det skal i videre planarbeid jobbes med en løsning som har fokus på vern av jordbruksareal og natur

► Redusere omfang/ konsekvenser av kryss

Vågsbotn

► Områder for massedisponering

- skal inngå som del av reguleringsplanarbeidet

► Friluftsliv

- Viktige turveger som blir avskåret må erstattes med nye
- Små allment tilgjengelige utendørsarealer som har vesentlig betydning for barn og unge, skal disse forsøkes opprettholdt. Ev. erstattes.
- Eventuelle fyllinger langs vann og vassdrag bør opparbeides til allment tilgjengelig grøntstruktur med gode opplevelseskvaliteter

Statlige føringer for utbyggingsprosjekt, bl.a.

► Redusere klimagassutslepp

- Budsjetterte klimagassutslipp fra prosjektet skal reduseres med 30% i løpet av reguleringsplanfase og 20% i byggefase.
- Det skal planlegges for utslippsfri anleggsplass

► Effektivisere bruk av ressurser

- Energi, vann, materialer, masser og avfall på grunnlag av livsløpsvurderinger

Tekniske og økonomiske rammer

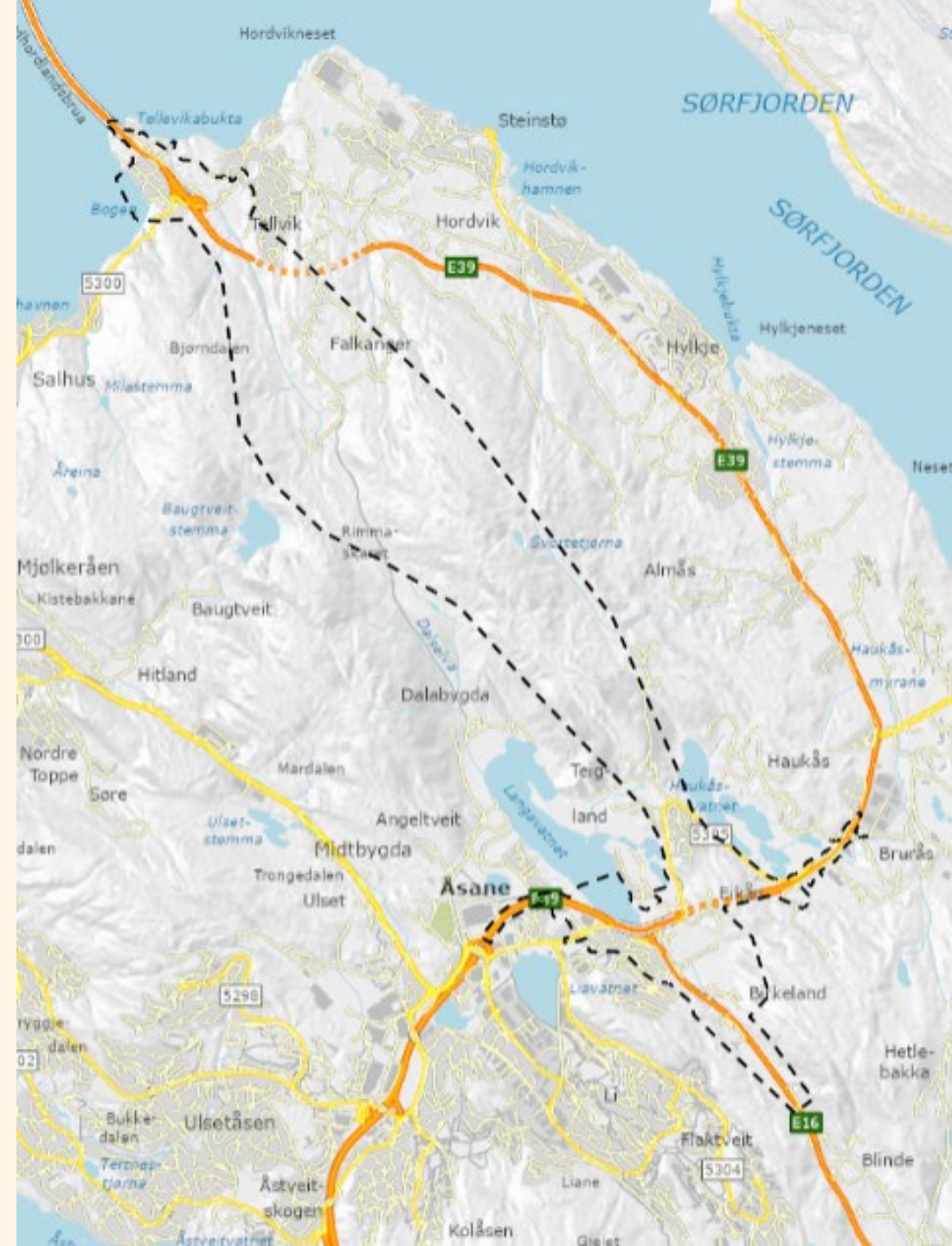
Reguleringsplan

Detaljere og optimalisere løsningene som ble valgt i kommunedelplanen, f.eks.

- Eksakt plassering av veglinje og kryssløsninger
- Store konstruksjoner
- Utforming av sideområde, skråninger, støyskjermer osv
- Utforming av anlegg for gående og syklende i kryssområdene, lokale veier og adkomstveier
- Kollektivanlegg (busstopp, tilkomst til bybane)
- Omlegging av tilkomstveger, stier osv.
- Midlertidige anleggsområder, ev. massedeponier
- Areal for renseanlegg, prinsipp for vannavrenning osv.

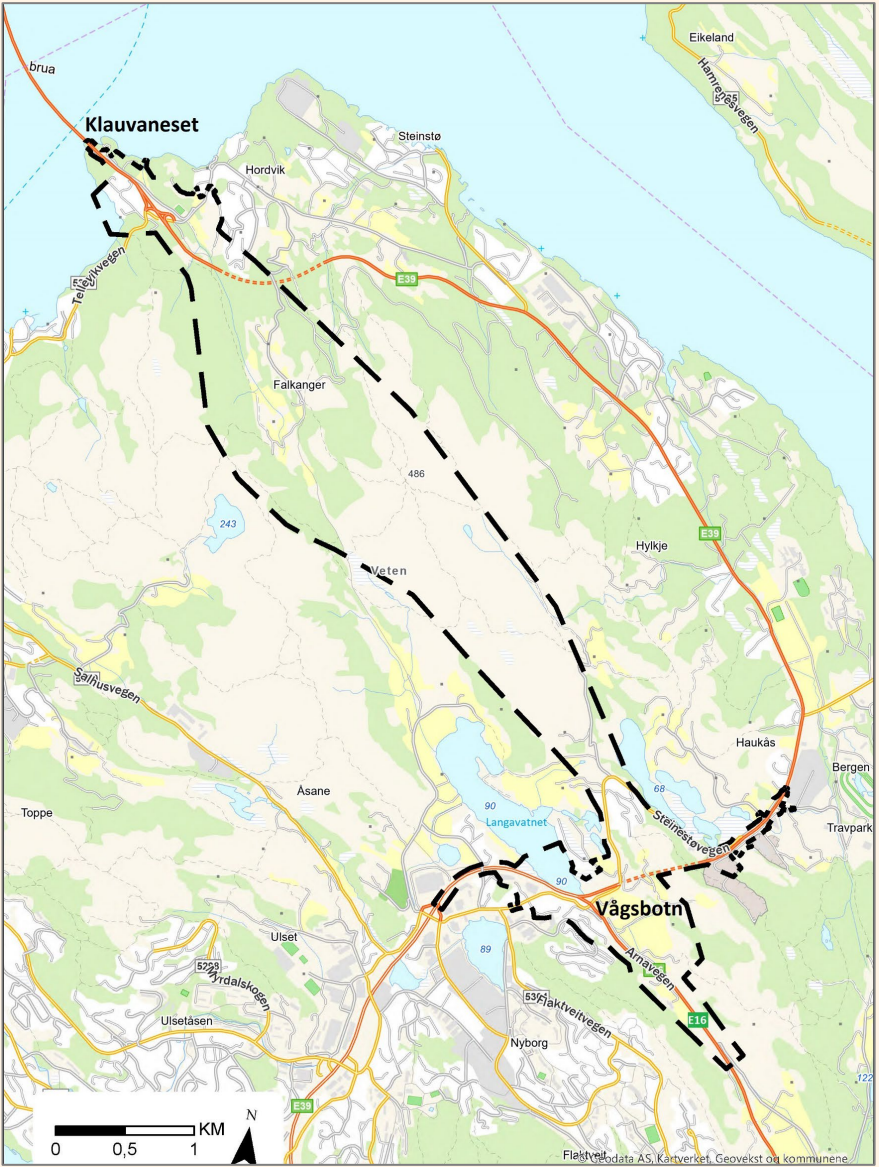
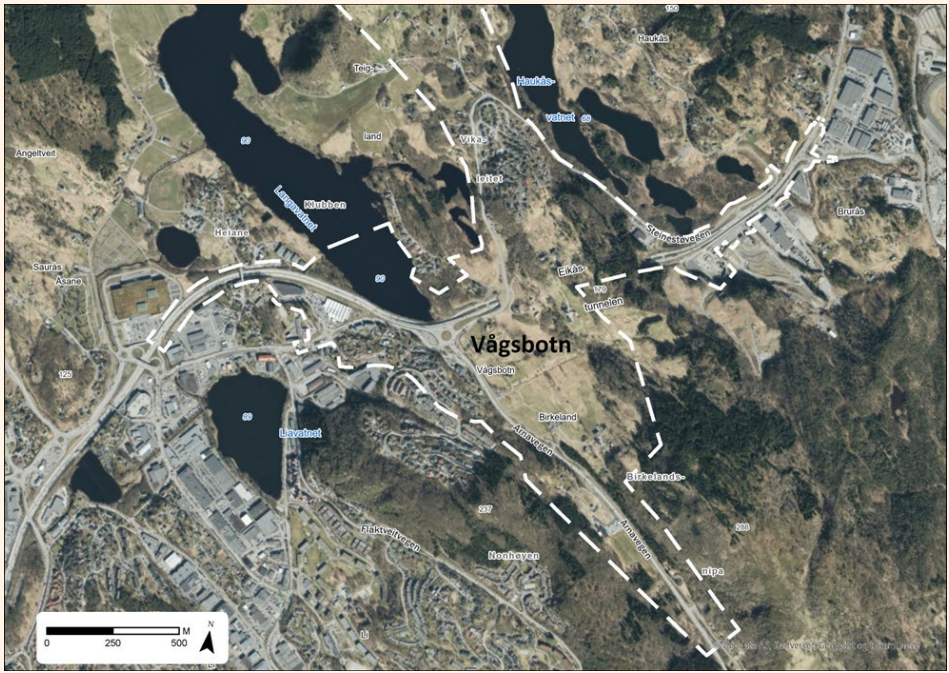
Juridisk bindene for ny arealbruk

Viser hvilke areal vegvesenet kan erverve når vegen bygges



Varsel om planoppstart
omfatter et stort areal

- dette vil bli mindre



Vi er i gang med planarbeidet

► Undersøkelser og innledende planarbeid er i gang

- Synfaringer, kartlegging av naturverdier, prøvetaking i bekker og vann, grunnundersøkelser, trafikkanalyser, gjennomgang av data fra kommunedelplan mm.

► Planlegging etter plan- og bygningsloven i gang

- Varsel om oppstart
- Vi ønsker dialog og innspill i startsfasen av planarbeidet

► Ønsker samarbeid og dialog

- Bergen kommune
- Andre off. instanser
- Private grunneiere naboer, andre
- Lag og organisasjoner

Hva skal vi planlegge?

- Kryss på Vågsbotn
- Tunnel fra Vågsbotn til Klauvaneset
- Kryss på Klauvaneset



Hva skal bygges - E39

- ▶ Standard hovedveg – H3
- ▶ Dimensjonert for 100 km/t
- ▶ 23 m vegbredde
- ▶ Nye planskilte kryss
- ▶ Doble tunnellop
- ▶ 5 - 5,5 km lang tunnel

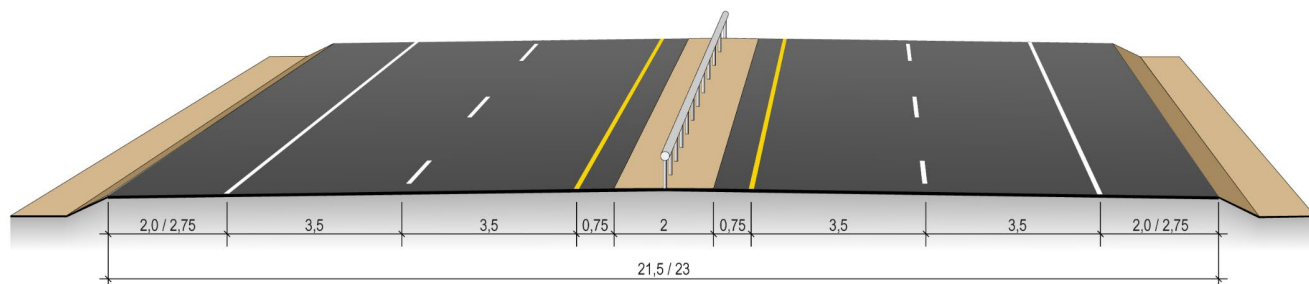
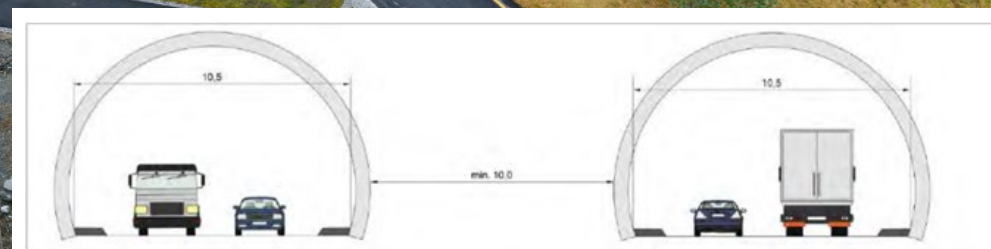


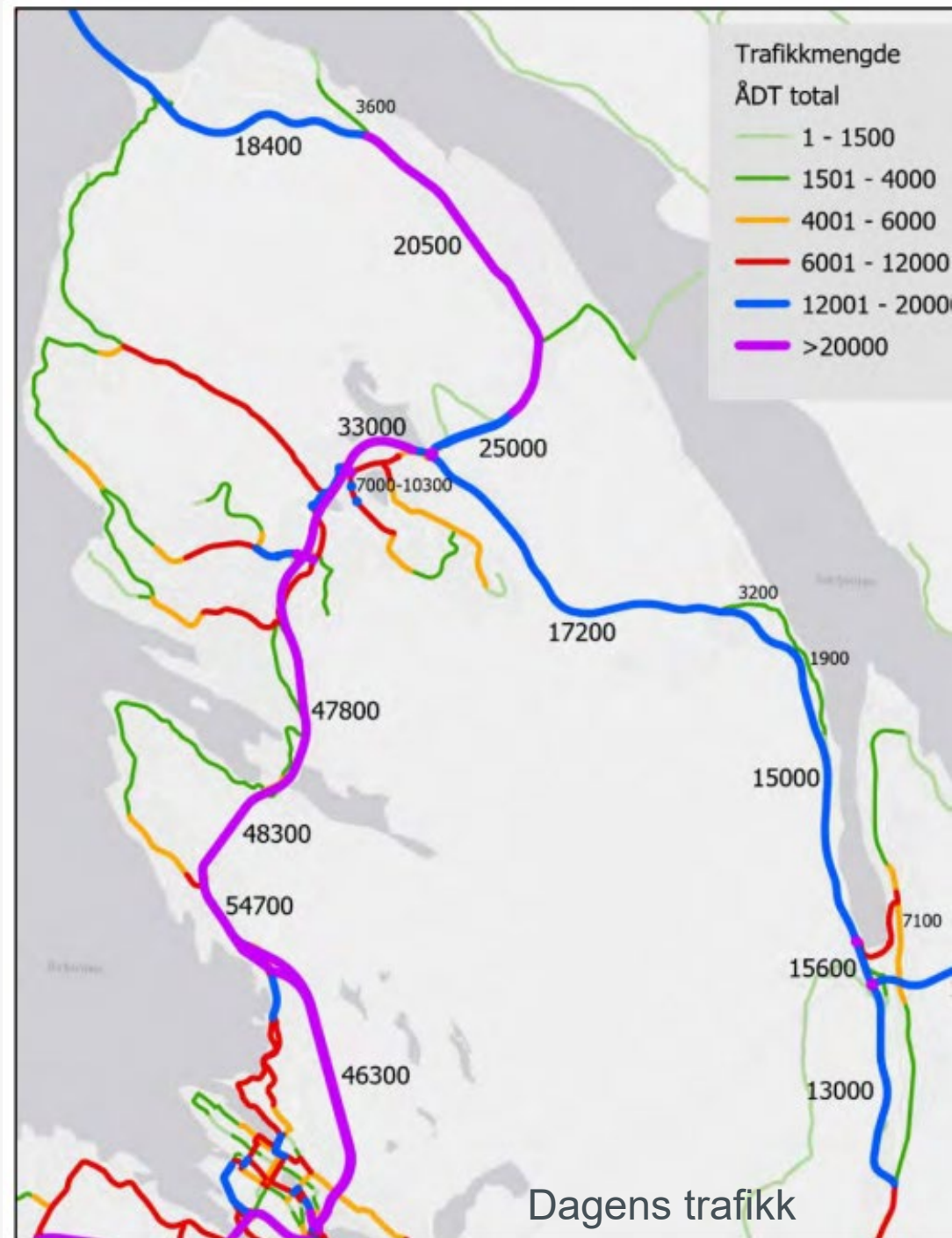
Foto: Statens Vegvesen/Hawkeye AS



Figur 15 To separate tunnellop (2xT10,5) (Illustrasjon Norconsult)

Trafikk

- Skal beregne forventet trafikk i 2060
- Ulike scenarier for trafikk
 - Nullvekstmål
 - Bompenger
 - Ringveg øst
 - Bybanen
- Høytrafikkveg uavhengig av trafikkutvikling
- Planlegge løsninger som tåler ulike scenarier



Utfordringer - Klauvaneset

- Overgang fra motorveg til 2-feltsveg
- Krysset må bygges om for å håndtere 4 felt
- Naturverdier og bebyggelse tett på dagens veg
- Store høydeforskjeller på lokalvegnettet



Utfordringer - Vågsbotn

- 3 europavegarmer og 4 lokalveger som skal møtes i ett kryssområde.
- Bybanen med innfartsparkering må inkluderes i planene
- Store trafikkmengder mot sentrum, Nordhordland, Hylkje og Arna
- Trafikkavvikling i anleggsfasen
- Utfylling i Langavatnet



Støy

► Kunnskap

- Beregning av støy 20 år etter vegåpning
- Plassering av støyskjermer
- Oversikt over støynivå ved den enkelte eiendom før og etter skjerming
- Eiendommer som utredes for lokale tiltak

► Regelverk

- T1442 Retningslinje for behandling av støy i arealplanlegging
- Støy fra ny veg.
- Støy i anleggsfasen

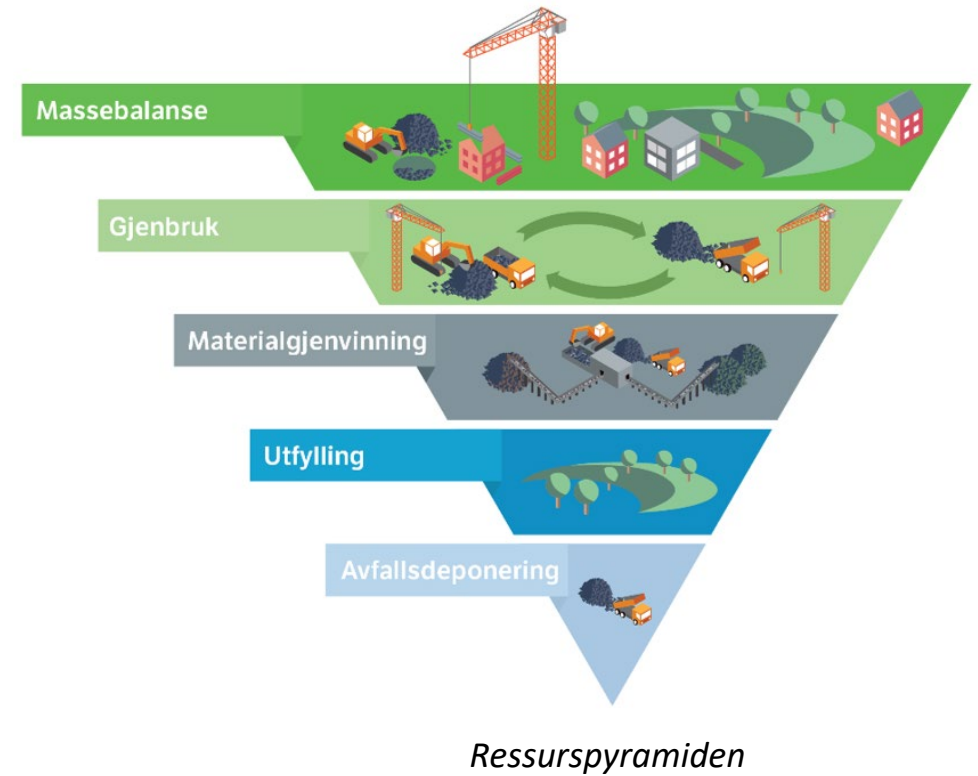


Foto: Regine Benz – Statens Vegvesen

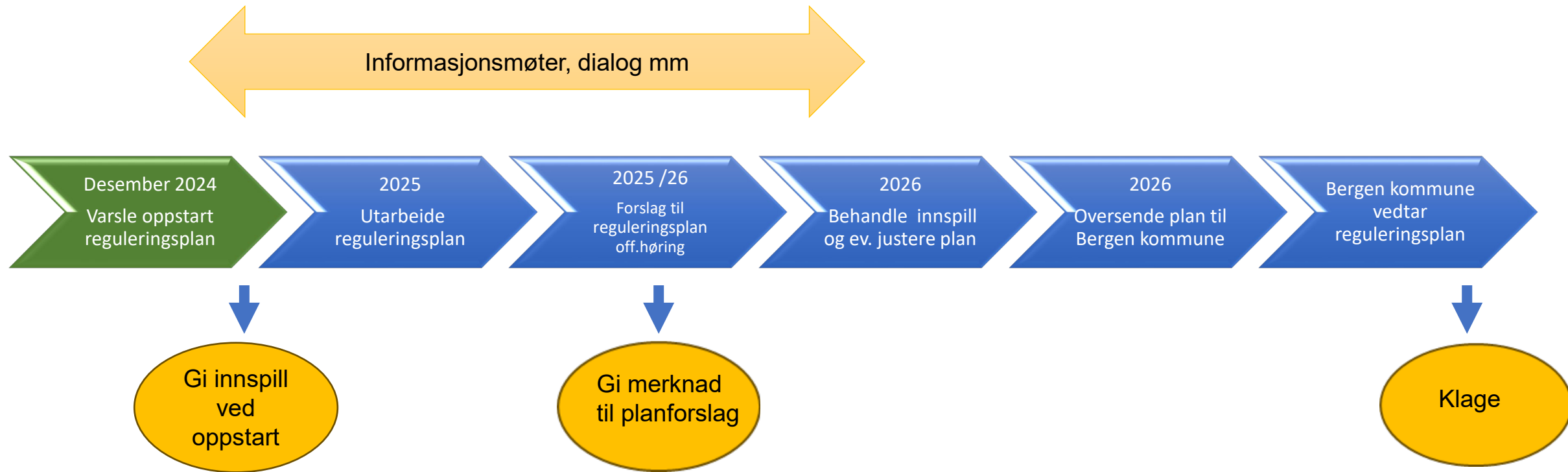
Støy-kilde	Gul sone		Rød sone	
	Utendørs støynivå	Utendørs støynivå i nattperioden kl. 23–07	Utendørs støynivå	Utendørs støynivå i nattperioden kl. 23–07
Veg	L _{den} 55 dB	L _{5AF} 70 dB	L _{den} 65 dB	L _{5AF} 85 dB

Massedisponering

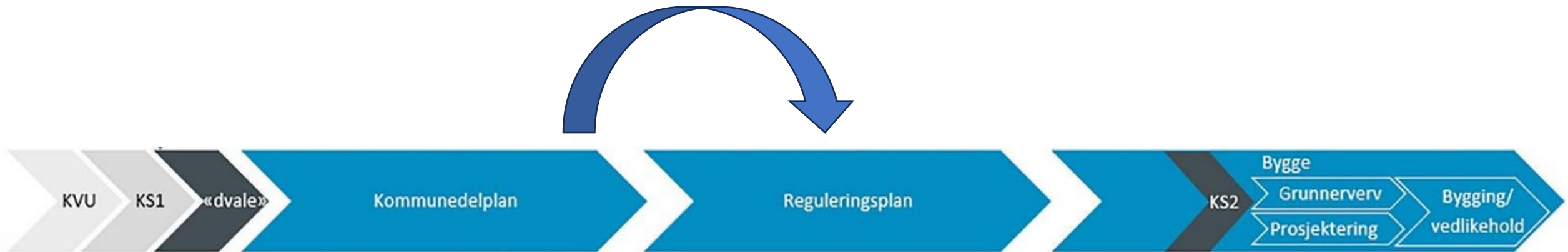
- Overskudd på 1 mill. m³ stein
- Noe gjenbruk i veganlegget
- Ønsker samfunnsnyttig bruk av steinen
- Kan måtte håndteres i egen plan
- Jordmasser – Nyttig gjenbruk



Hva skjer videre



Reguleringsplan er et steg videre mot bygging



Når reguleringsplanen er vedtatt er strekningen i posisjon til å være blant de prosjektene Stortinget prioriterer i Statsbudsjettet med midler til bygging

Vi ønsker innspill

Belyse muligheter og utfordringer
Bedre lokalkunnskap og hva som er viktig lokalt
Bedre grunnlag for å utarbeide en god plan som kan vedtas

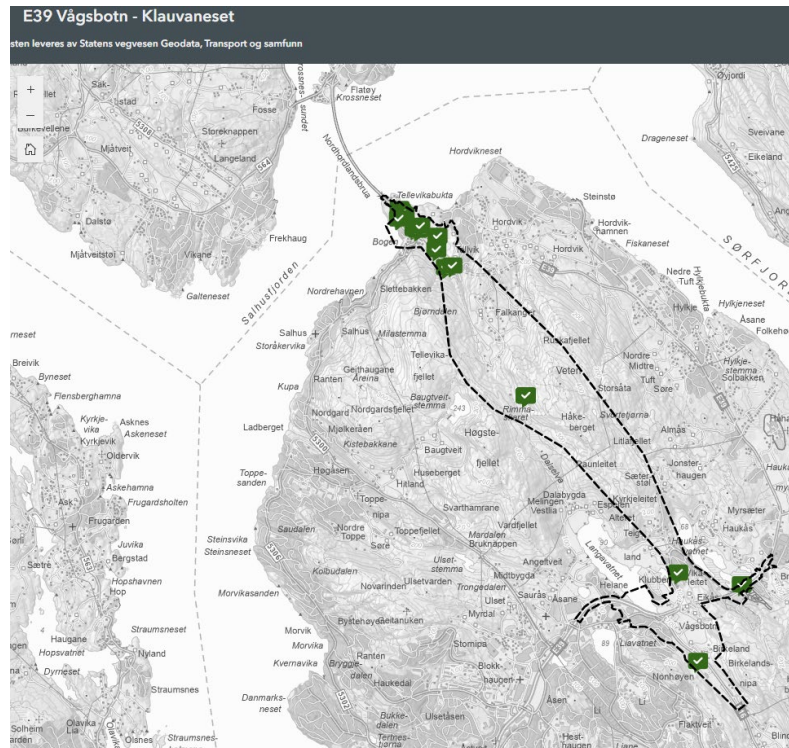
Eksempel

- Løsninger, hva som skal reguleres, plassering av veier, lokale tilkomster, busstopp, gangveg osv
- Viktige hensyn som bør tas (bruk av områder, stier, verdier som bør ivaretas)
- Tekniske innretninger som vi bør vite om
- Bruk av overskuddsmasser
- M.m.



Hvordan gi innspill til planen

- [Medvirkningsportal E39 Vågsbotn Klauvaneset](#)



[E39 Vågsbotn-Klauvaneset \(del av Ringveg øst\) | Statens vegvesen](#)

- E-post:
 - firmapost@vegvesen.no
- Brev:
 - Statens vegvesen, Postboks 1010 Nordre Ål, 2605 Lillehammer
- **Frist 31.januar**

Kontordag 23.januar

- ▶ Kontordag torsdag 23.januar
 - ▶ mellom kl. 14.00 – 18.00
 - ▶ Trafikkstasjonen i Åsane (Heiane 4)

- ▶ Evt. ta kontakt for å avtale anna tidspunkt
 - ▶ Magna Vangsnes
magna.vangsnes@vegvesen.no
tlf 95191963
 - ▶ Kontaktinfo på nettside



Få e-postvarslinger når vi har noe nytt å melde



- Scan denne QR-koden med mobilkameraet ditt.
- Fyll inn e-postadressen din i skjemaet som åpnes opp.
- Du vil motta nyhetsbrev på e-post når vi har noe nytt å melde fra prosjektet.

Mer informasjon på nettsidene

- Scan denne QR-koden med mobilkameraet ditt.
- Du kommer til nettsidene til prosjektet, hvor dokumenter og meir informasjon ligger tilgjengelig.
- Der finner du også lenke til innspillportalen vår.





Statens vegvesen



