



# Nytt Amundrudkryss

Gran kommune

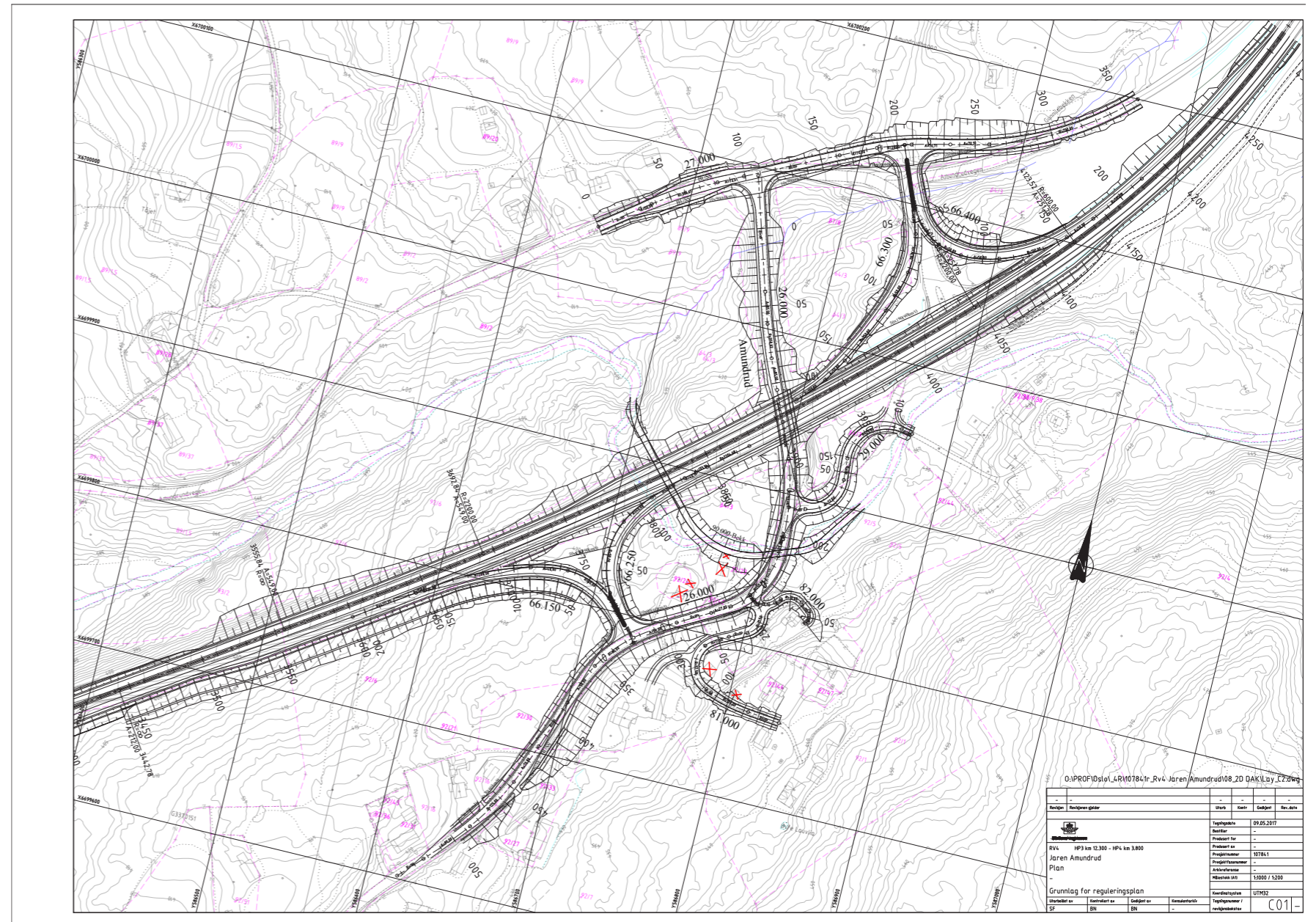
## TEKNISKE DATA

Fra profil: 3480 - 4315

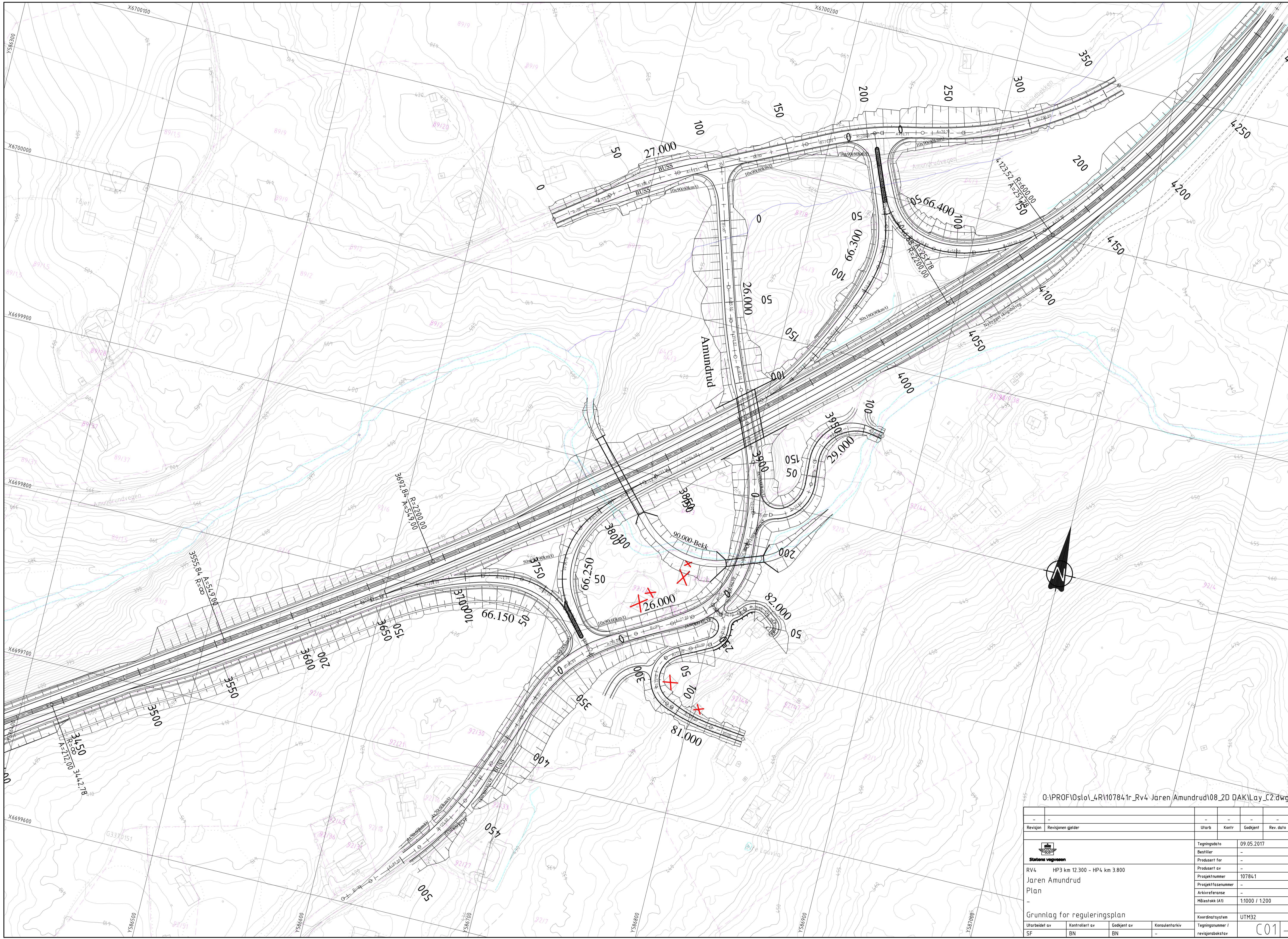
Dimensjoneringsklasse: UH5

Fartsgrense: 80 km/t


Trafikkgrunnlag (ÅDT): 4300 - 5200



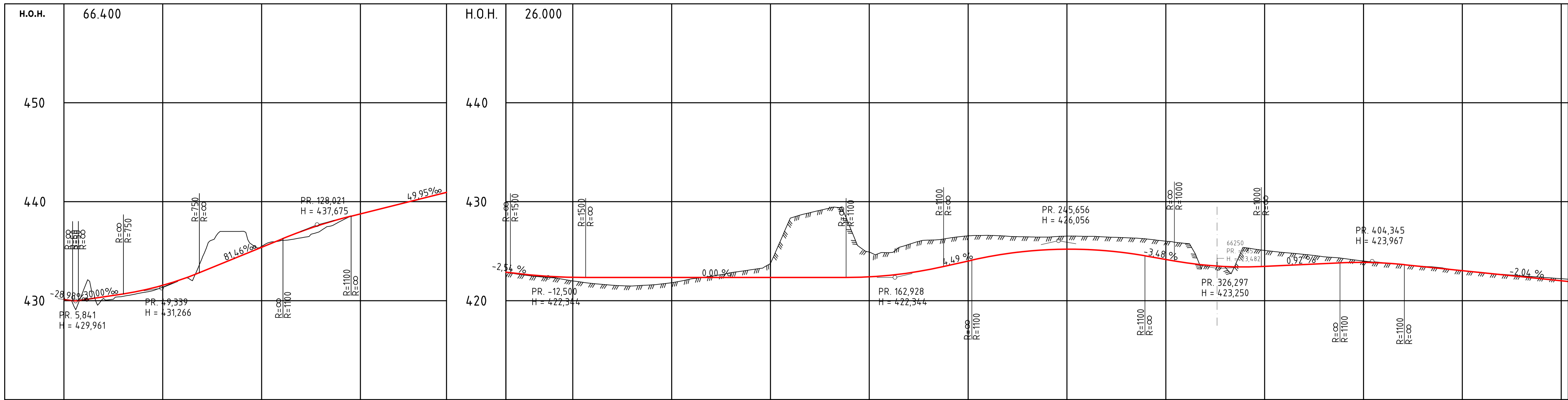




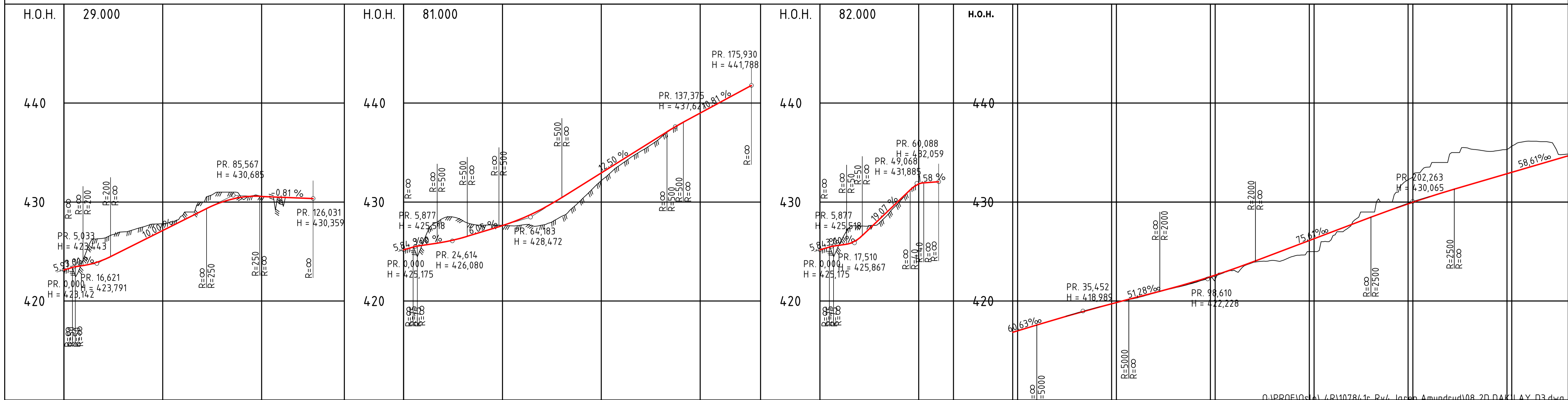
0:\PROF\Istol\_4R\107841r\_Rv4 Jaren Amundrud\08\_2D DAK\ Lay\_C2.dwg

Revisjon	Revisjonen gjelder	Utarb	Kontr	Godkjent	Rev. dato	
-	-	-	-	-	-	
					Tegningsdato	09.05.2017
<b>Statens vegvesen</b>					Bestiller	-
RV4 HP3 km 12.300 - HP4 km 3.800					Prosjekt for	-
<b>Jaren Amundrud</b>					Prosjekt av	-
<b>Plan</b>					Prosjektnummer	107841
-					Arkivreferanse	-
-					Målestokk (A1)	1:1000 / 1:200
<b>Grunnlag for reguleringsplan</b>					Koordinatsystem	UTM32
Utarbeidet av	Kontrollert av	Godkjent av	Konsulentarkiv		Tegningsnummer / revisjonsbokstav	
SF	BN	BN	-		C01-	





PROFIL NR.	0	50	100	150	PROFIL NR.	33,9	-0	50	100	150	200	250	300	350	400	450	500						
HOR.KURV.								A=85	R=-350,02A=85		R=∞	A=60	R=150,002	A=27	R=∞	A=50	R=-85,001	A=50	R=∞	A=70	R=175		
BREDDUVT.								0,20m	0,20m	0,00m	0,45m	1,20m	0,00m	0,80m	0,00m	0,40m	0,00m	0,80m	0,00m	0,40m	0,40m		
TVERRFALL																							
H.kj.b.k.								2,5%	2,5%	2,5%	6,08%	0,0%	6,0%	6,0%	0,0%	6,0%	6,0%	0,0%	6,0%	6,0%	0,0%	6,0%	
V.kj.b.k.																							
PROFIL H.	430,35	430,03	430,33	430,69	431,15	431,88	432,95	433,76	434,55	435,35	436,21	437,06	437,95	438,87	439,77	440,71	441,67	442,68	443,74	444,85	445,99	447,16	
TERRENG H.	430,35	430,03	430,33	430,69	431,15	431,88	432,95	433,76	434,55	435,35	436,21	437,06	437,95	438,87	439,77	440,71	441,67	442,68	443,74	444,85	445,99	447,16	
OVERBYGN.T.																							



PROFIL NR.	0	50	100	PROFIL NR.	0	50	100	150	PROFIL NR.	0	50	PROFIL NR.	100	500	1000
HOR.KURV.	R=∞	R=22,5	R=∞	R=25	R=∞	R=∞	A=17	R=-17,5	R=∞	R=∞	R=∞	R=-10	R=∞	R=∞	R=∞
BREDDUVT.	0,50m	0,50m	0,50m	0,40m	0,40m	0,25m	0,75m	0,50m	0,00m	0,00m	0,00m	0,00m	0,00m	0,00m	0,00m
TVERRFALL															
H.kj.b.k.															
V.kj.b.k.															
PROFIL H.	423,14	423,25	423,16	423,13	423,13	423,13	423,13	423,13	423,13	423,13	423,13	423,13	423,13	423,13	423,13
TERRENG H.	423,14	423,25	423,16	423,13	423,13	423,13	423,13	423,13	423,13	423,13	423,13	423,13	423,13	423,13	423,13
OVERBYGN.T.															

0:\PROJEKTER\107841\107841\_r\4\_Jaren Amundrud\108\_2D\DAKLAY\_D3.dwg

Revisjon	Revisjonen gjelder	Utarb	Kontr	Godkjent	Rev. dato
-	-	-	-	-	-

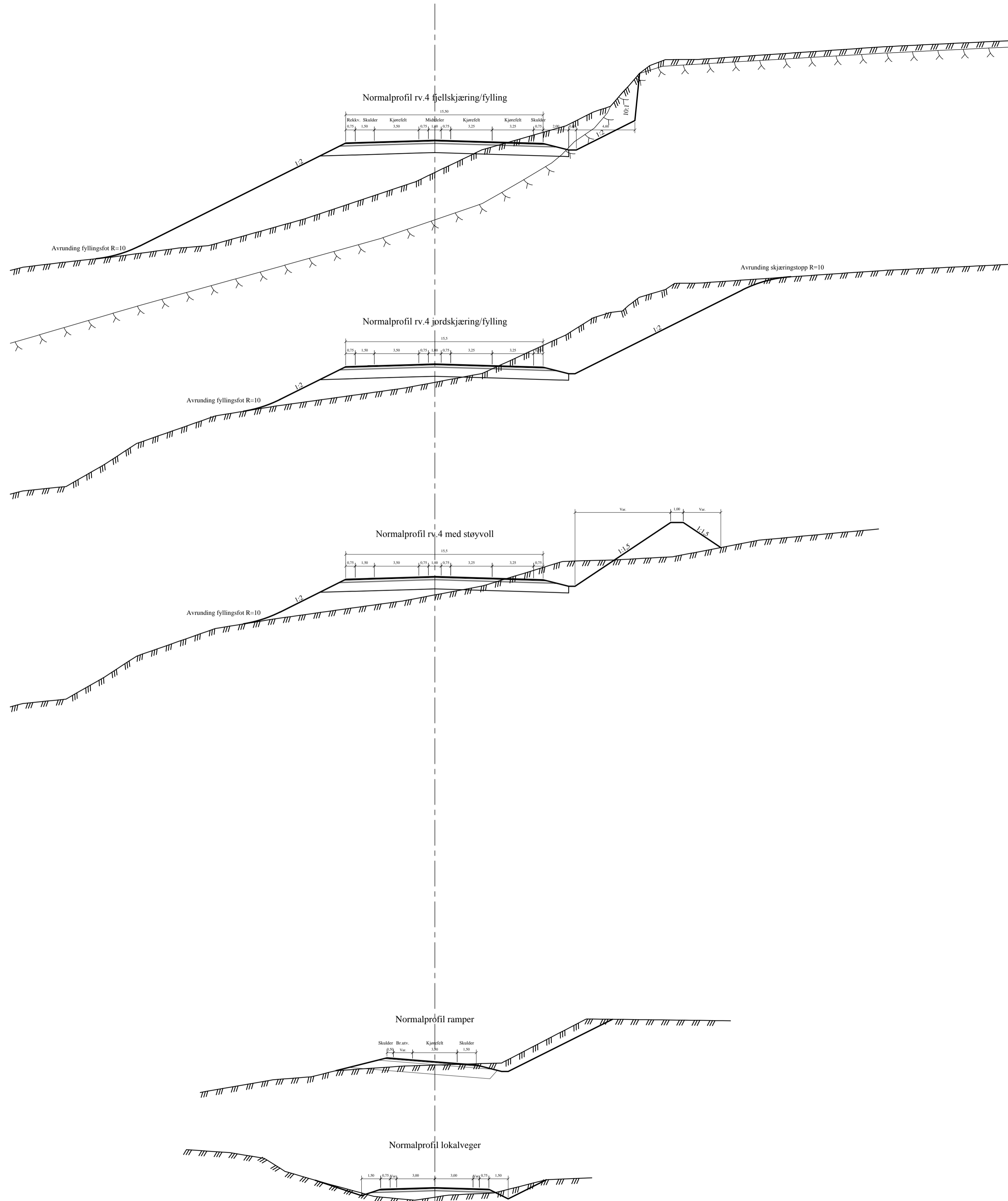
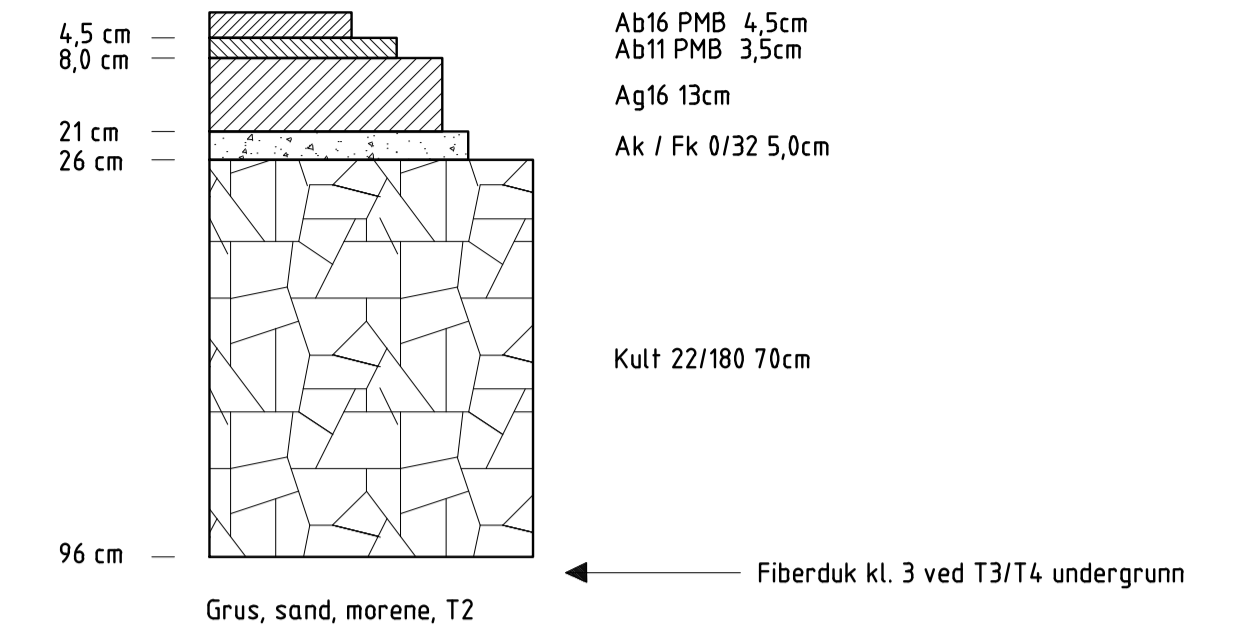
Tegningsdato: 12.05.2017  
 Bestiller: -  
 Produsert for: -  
 Produsert av: -  
 Prosjektnummer: 107841  
 Arkivreferanse: -  
 Målestokk (A1): 1:1000 / 1:200

Grunnlag for reguleringsplan

Utarbeidet av	Kontrollert av	Godkjent av	Konsulentarkiv
SF	BN	BN	-

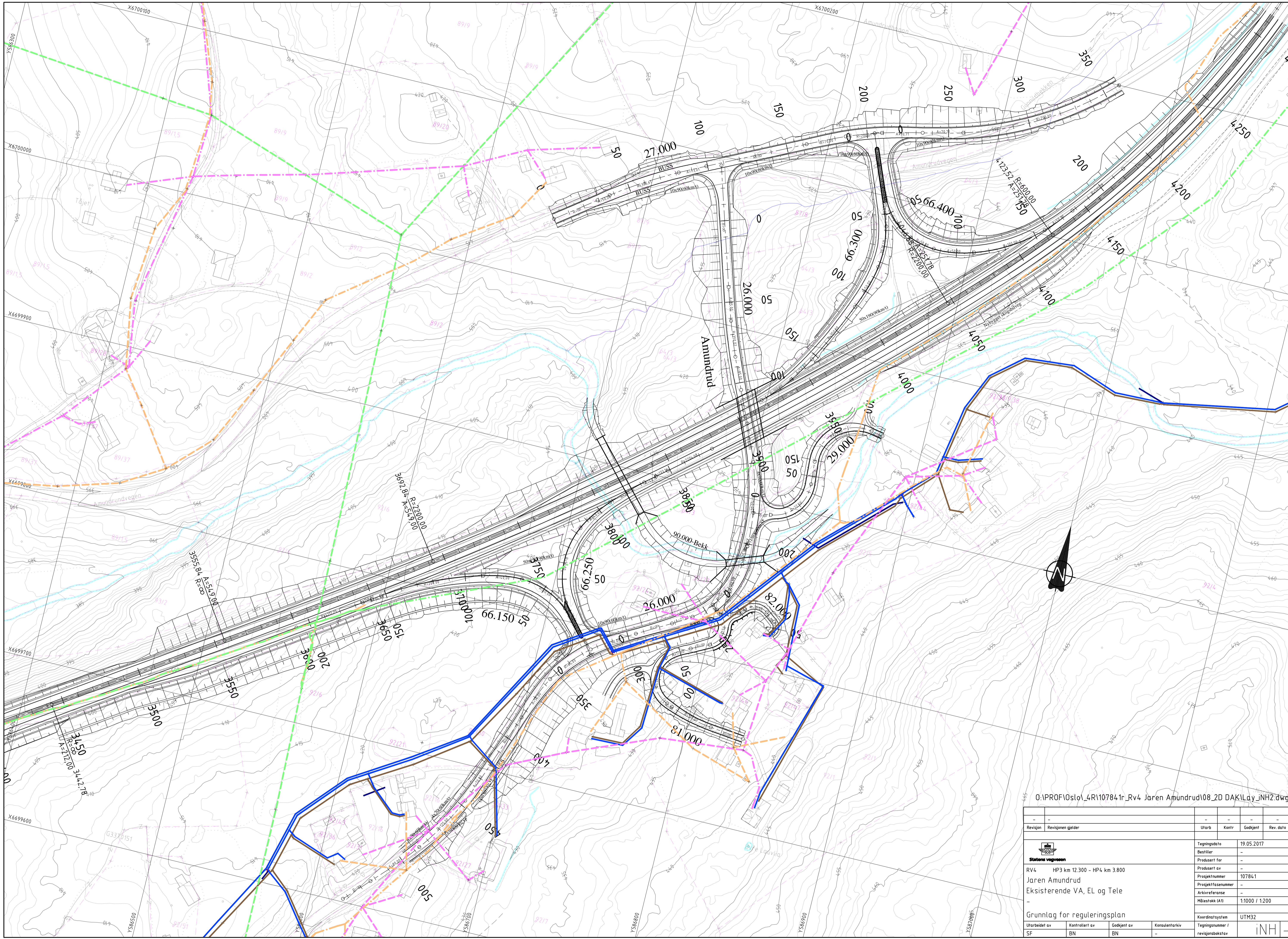
02

# Overbygning rv.4




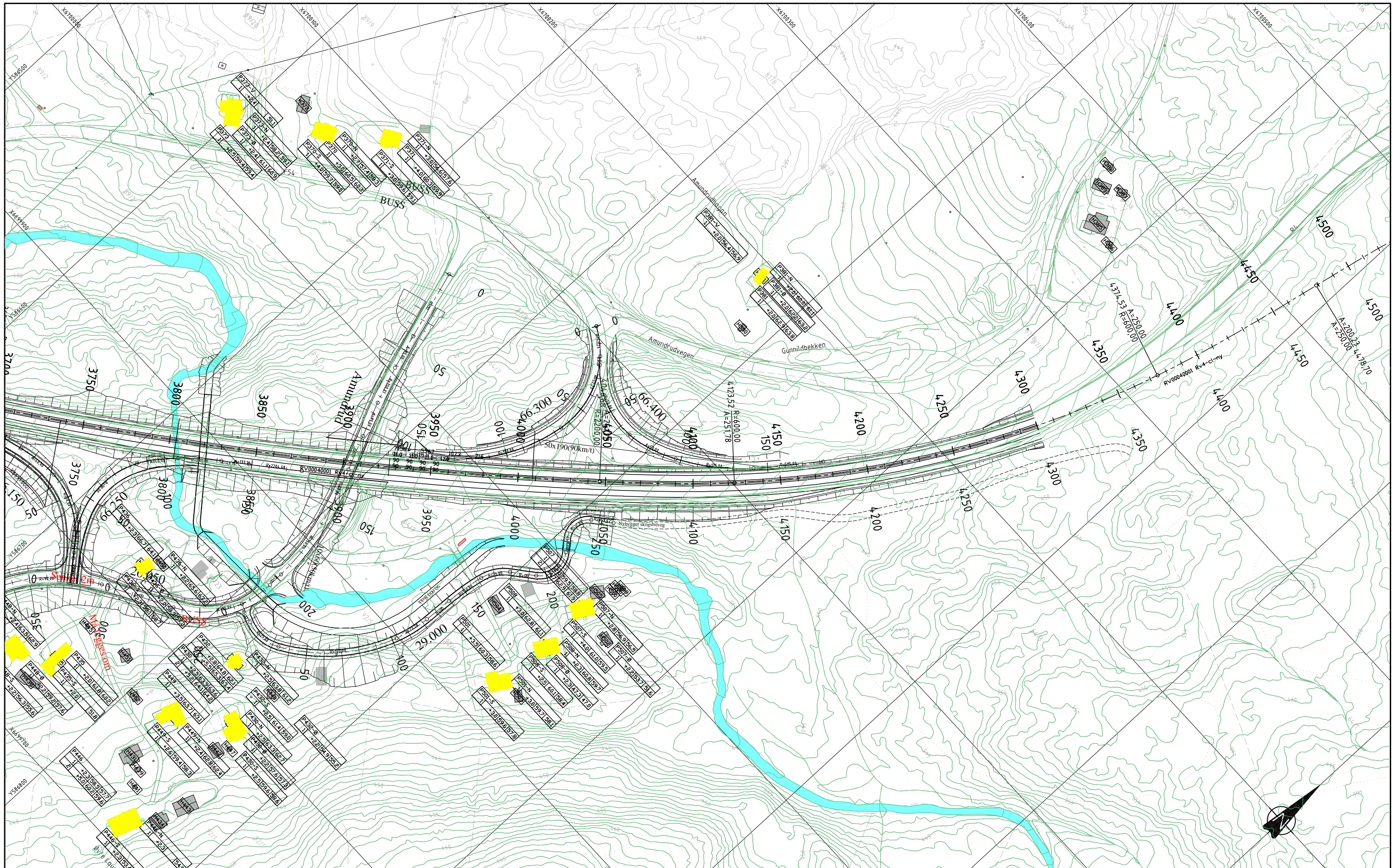
O:\PROF\Oslo\_4R\107841r\_Rv4 Jaren Amundrud\08\_2D DAK\LAY\_F2.dwg

Rev.	Dato	Erstatning - endring	Tegn. av	Kontr.	Godkj./sign
-	-	-	-	-	-
-	-	-	-	-	-
-	-	-	-	-	-
			Tegn. av: SF	Kontr.: BN	Dato: 21.03.2017
			Godkj./sign: -		
			Statens vegvesen		
			Saksb: -		
			Bru nr: -		
			PROFnr: 107841R		
			Arkiv ref: -		
			Målestokk: 1:200(A3)		
			Tegn. nr. F01	Rev. -	



0:\PROFIO\stl\_4R110784\1r\_Rv4 Jaren Amundrud\08\_2D DAK\lay\_jNH2.dwg

Revisjon	Revisjonen gjelder	Utarb	Kontr	Godkjent	Rev. dato	
-	-	-	-	-	-	
					Tegningsdato	19.05.2017
<b>Statens vegvesen</b> RV4 HP3 km 12.300 - HP4 km 3.800 Jaren Amundrud Eksisterende VA, EL og Tele					Bestiller	-
					Prosjekt for	-
					Prosjekt av	-
					Prosjektnummer	10784.1
					Prosjekt fase nummer	-
					Arkivreferanse	-
					Målestokk (A1)	1:1000 / 1:200
Grunnlag for reguleringsplan					Koordinatsystem	UTM32
Utarbeidet av	Kontrollert av	Godkjent av	Konsulentarkiv		Tegningsnummer /	revisjonsbokstav
SF	BN	BN	-		-	INH-



**Tegnforklaring**

<span style="color: red;">■</span>	65 -
<span style="color: yellow;">■</span>	55.0 - 65.0
<span style="color: green;">■</span>	- 55.0
○	Beregningspunkt
<span style="color: magenta;">—</span>	Støyskjerm
<span style="color: red;">■</span>	Husene farget etter beregning Alt. 1

Husnr	H0050				
Etasje	1	+ 1.8	65	60	53
Etasje	2	+ 4.5	67	62	55

Høyde beregningspunkt

Alt. 0 Støynivå eksist. Rv4

Alt. 1 Støynivå ny Rv4 med vall

Alt. 2 Støynivå ny Rv4 m/ vall + skjerm

Verdi i dB(A)

Beregning utført i LDEN

Beregnet for år 2040

Revisjon	Revisjonen gjelder	Utørb	Kontr	Godjent	Rev. dato

**Reguleringsplan**

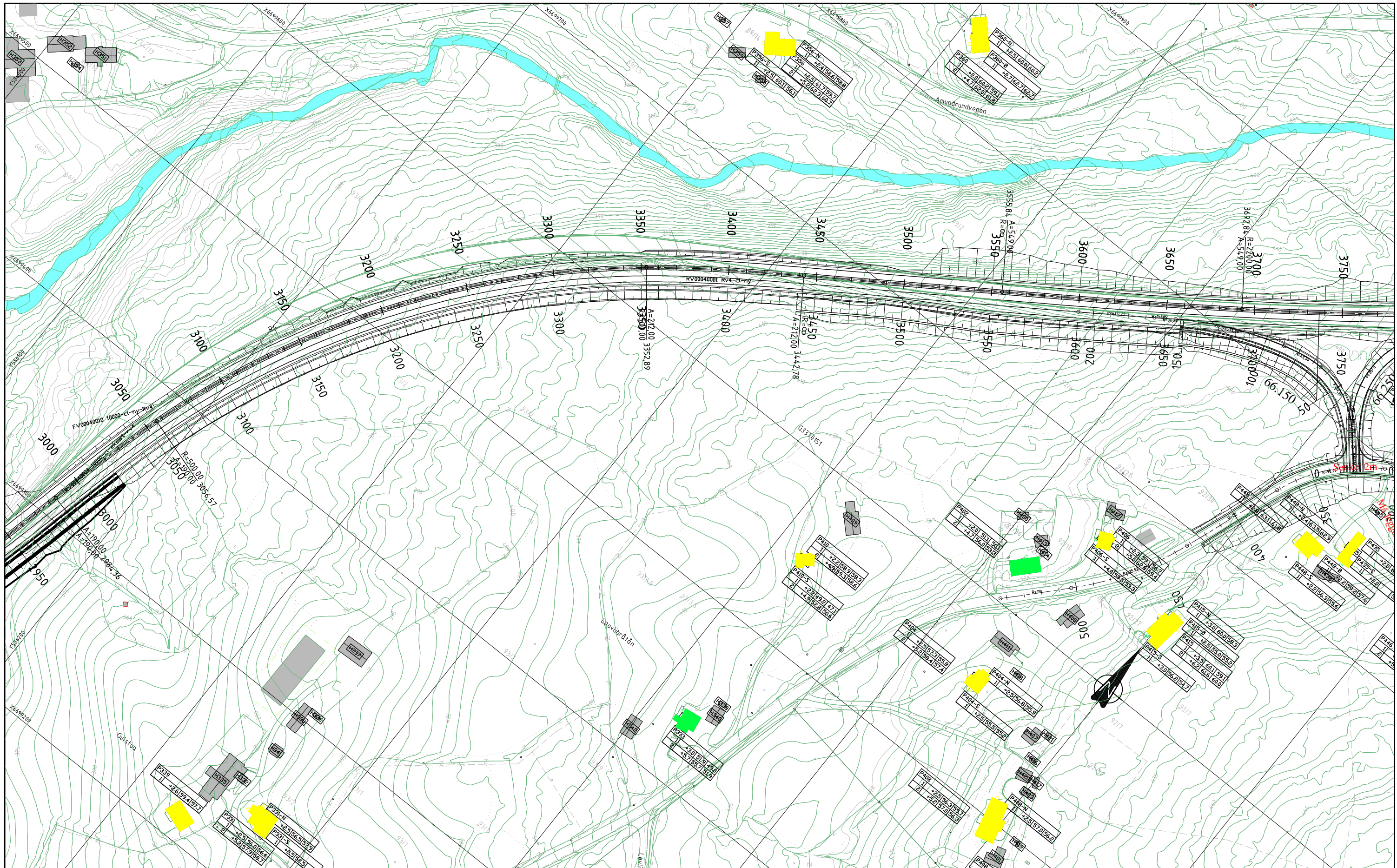
Utørb	Kontr	Godjent	Konsulentarkiv	Tegningsdato	16.05.2017
				Bestiller	Region øst
				Prosjektleder	Region øst
				Prosjektnummer	107841
				PROF-nummer	
				Arkivreferanse	
				Målestokk A1	1:1000
				Tegningsnummer / revisjonsbokstav	X006

Rv. 4 Hp: 3 km 12.300 - Hp: 4 km 3.800

**Nytt kryss Amundrud**

Støyberegninger, profil 3750 - 4370





Revisjon	Revisjonen gjelder	Utørb	Kontr	Godjent	Rev. dato
Rv. 4 Hp: 3 km 12.300 - Hp: 4 km 3.800 <b>Nytt kryss Amundrud</b> Støyberegninger, profil 3000 - 3750					
<b>Reguleringsplan</b>					
Utarbeidet av	Kontrollert av	Godjent av	Konsulentarkiv	Tegningsnummer / revisjonsboksnavn	
				X005	



Statens vegvesen  
Region øst  
Ressursavdelingen  
Postboks 1010 Nordre Ål 2605 LILLEHAMMER  
Tlf: (+47 915) 02030  
firmapost-ost@vegvesen.no

[vegvesen.no](http://vegvesen.no)

**Trygt fram sammen**