



Statens vegvesen

Sotrasambandet



Delprosjekt 2:

Kolltveitskiftet – Austefjorden

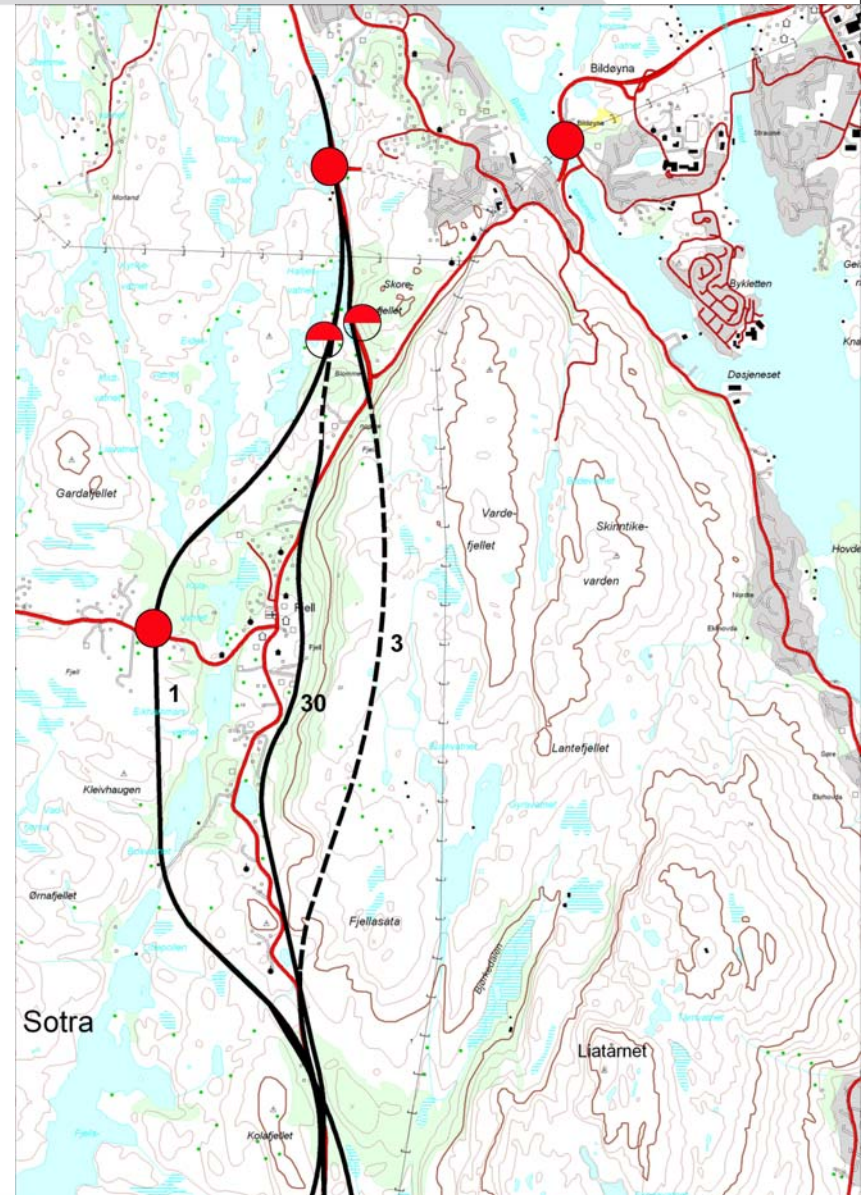
17. juni 2008

Kolltveitskiftet - Tellnesskogen

Veg i dagen vest for Fjell sentrum, alternativ 1.
Kostnad 356 mill. kr.

Tunnel aust for Fjell sentrum, alternativ 3
Kostnad 496 mill. kr.

Veg i dagen langs fjellfoten aust for Fjell
sentrum. Kostnad 260 mill. kr.
Uaktuell grunna størst konsekvensar i høve til
nærmiljø, naturmiljø, kulturmiljø og landskap



Statens vegvesen

Konsekvensar

Alternativ 1:

- Har det beste vegsystemet
- Skjermar Fjell sentrum best for trafikk og legger godt til rette for lokal utvikling.
- Konflikta med naturmiljø, naturressursar og landskap.
- Lågast kostnad

Alternativ 3:

- Minst negative konsekvensar for natur-, kulturmiljø, nærmiljø og landskap
- Ingen inngrep ved Fjell sentrum
- Trafikk frå Møvik må gjennom Fjell sentrum
- Kryss ved Kolltveit svært vanskeleg
- Dårlegast m.o.t.risiko og sårbarheit
- Høgast kostnad



Kolltveitskiftet - Tellnesskogen

Statens vegvesen tilrår dagløysing vest for Fjell
sentrum



Tellnesskogen - Skogsskiftet

Alternativ vest for noverande riksveg, alternativ 13. Kostnad 640 mill. kr.

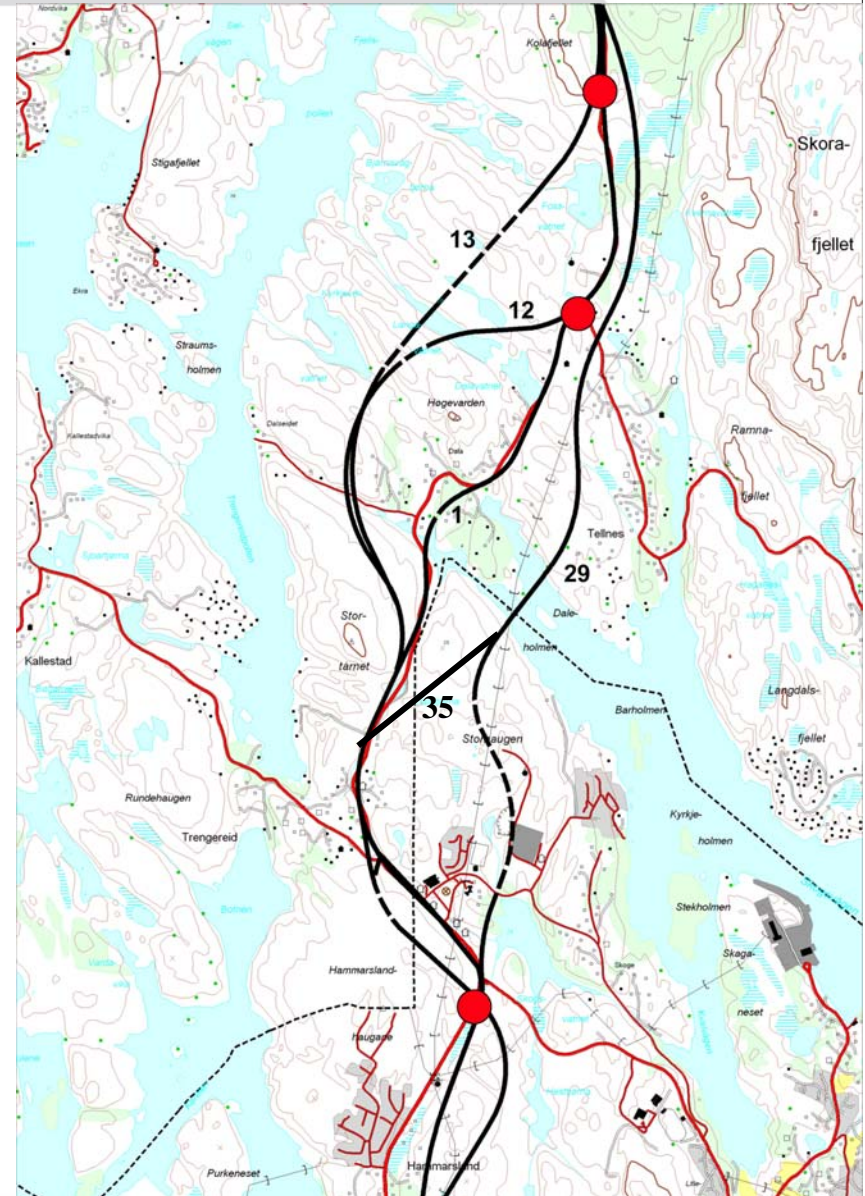
Alternativ langs noverande riksveg, alternativ 1. Kostnad 559 mill. kr.
Bør vera uaktuell grunna stor konflikt med noverande veg og busetnad

Alternativ på austsida av noverande riksveg, alternativ 29. Kostnad 640 mill. kr.

Kombinasjonsalternativ, alternativ 29 nord for og alternativ 13 sør for Dalevågen. Alternativ 35. Kostnad 569 mill. kr.



Statens vegvesen



Konsekvensar

Alternativ 13

- Dårlegaste vegtekniske løysing
- Dårlegast m.o.t. risiko og sårbarheit
- Høgast kostnad

Alternativ 29

- God vegteknisk løysing

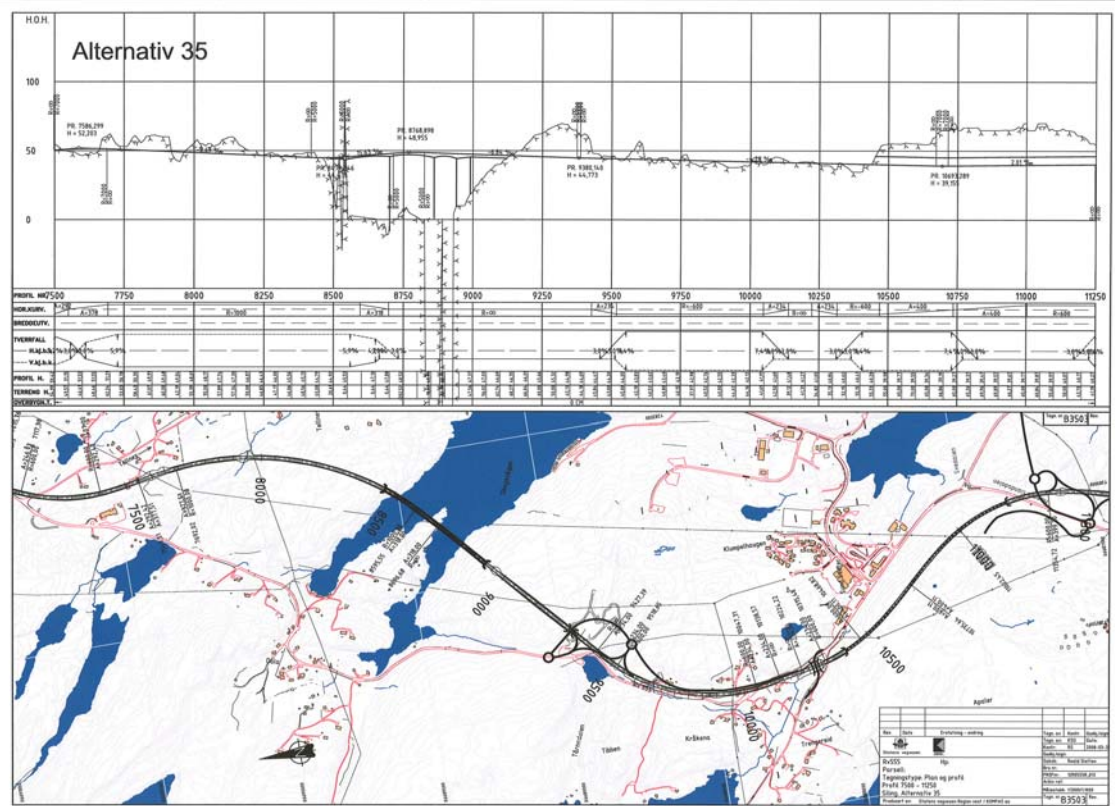
Alternativ 35

- Beste vegtekniske løysing
- Tilpassa til kommunedelplan for Sund senter



Tellnesskogen - Skogsskiftet

Statens vegvesen tilrår kombinasjonsalternativ 35

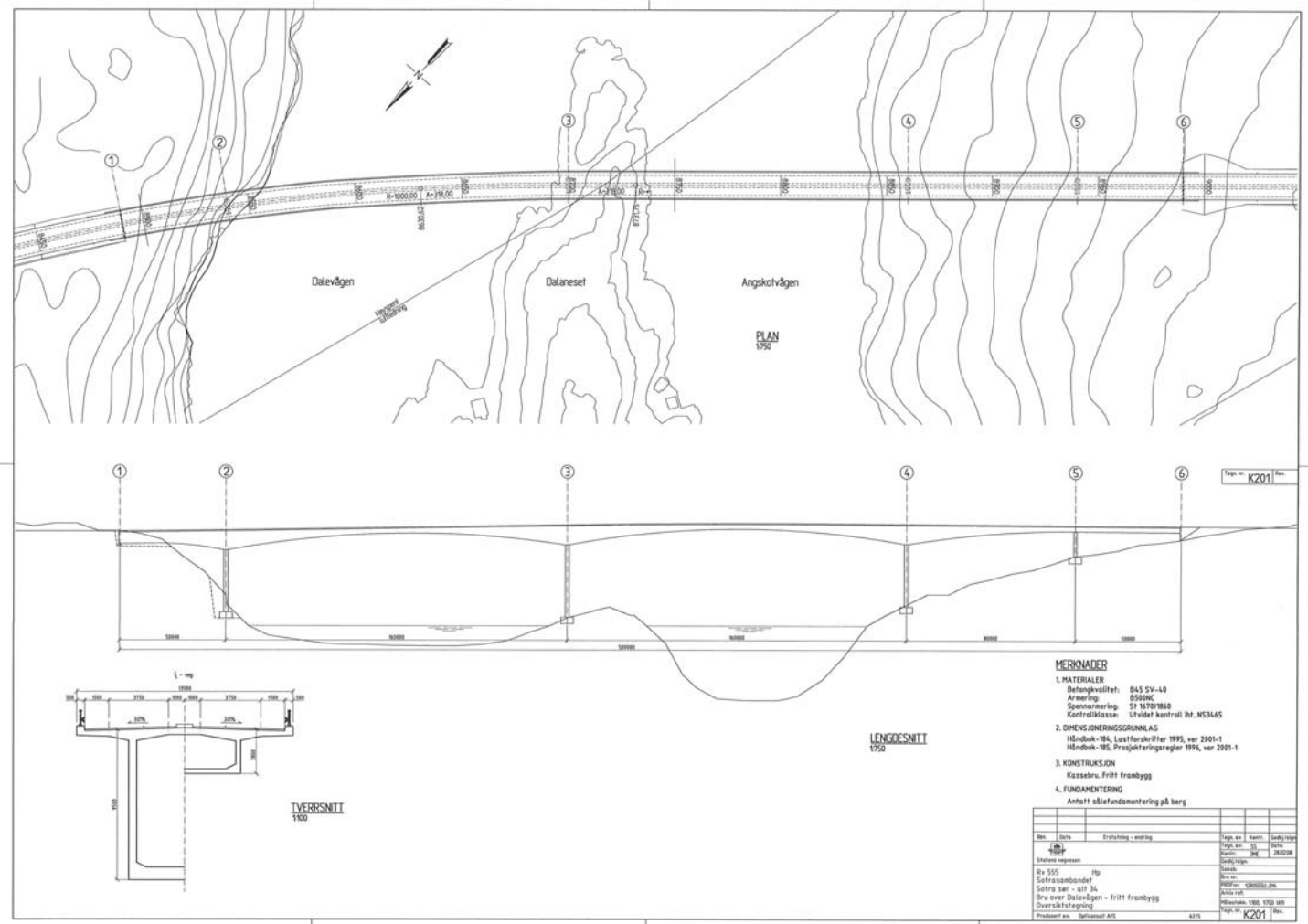


Statens vegvesen

Forslag til bru over Dalevågen

Fritt frambru i
betong

Entreprensekostnad
128 mill. kr.



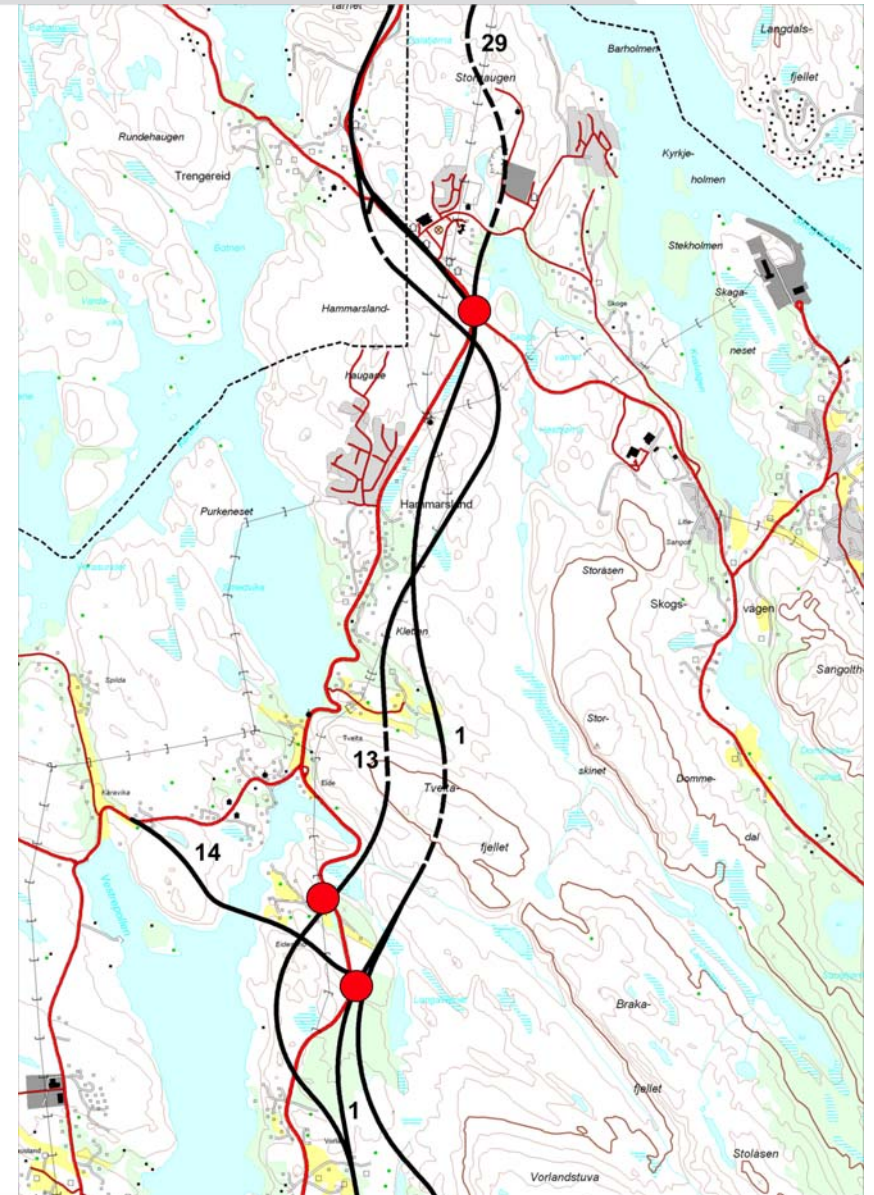
Statens vegvesen

Skogsskiftet - Eide

To alternativ utgreidd begge med tunnel under Tveitafjellet. Er aktuell parsell som avlastning for dagens veg langs Kjørelen.

Alternativ aust for Tveit, alternativ 1.
Kostnad 132 mill. kr

Alternativ gjennom Tveit, alternativ 13.
Kostnad 153 mill. kr.



Statens vegvesen

Konsekvensar

- Alternativ 1:
- Best i høve til naturmiljø, kulturmiljø og landskap.
 - Lågast kostnad
 - Best m.o.t risiko og sårbarheit
 - Best i høve til drikkevasskjelda Kørelen

- Alternativ 13:
- Store negative konsekvensar for naturmiljø, kulturmiljø og landskap.
 - Høgast kostnad



Konklusjon

Statens vegvesen tilrår alternativ 1

(alternativ 13 nærast Skogsskiftet).

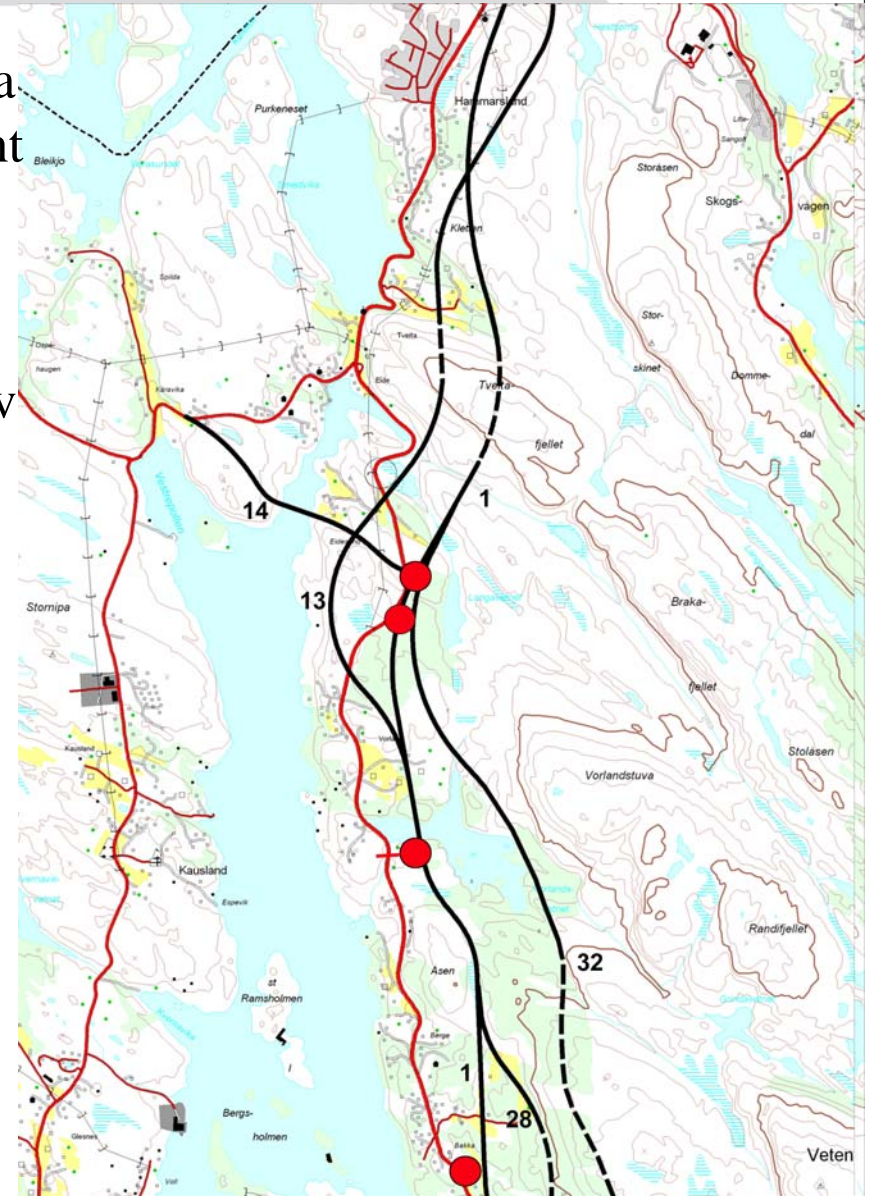


Eide – Steinsland - Austefjorden

To hovudalternativ utgreidd, begge på austsida av novarande riksveg, det eine med ein variant ved Steinsland

Alternativ nærast novarande riksveg, alternativ 1 med variant alternativ 28 ved Steinsland. Kostnad 199 mill. kr (variant 194 mill. kr)

Alternativ aust for busetnaden, alternativ 32. Kostnad 369 mill. kr.



Konsekvensar

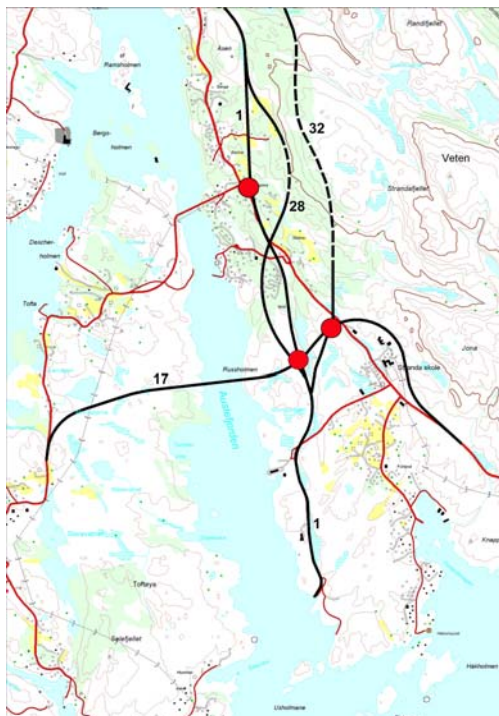
- Alternativ 1:
- Store negative konsekvensar for naturmiljø, kulturmiljø og landskap
 - Best m.o.t. risiko og sårbarheit
 - Lågast kostnad
- Alternativ 32:
- Små negative konsekvensar bortsett frå naturmiljø
 - Tek omsyn til landbruksområdet ved Vorland
 - All busetnad på vestsida av alternativet
 - Kostnad kan reduserast med å nytta mindre tunnelprofil (T11,5 til T9,5)



Eide – Steinsland - Austefjorden

Statens vegvesen tilrår austre alternativ, alternativ 32.

Siste delen sør mot Austefjorden er utviding av noverande fylkesveg 153



Statens vegvesen