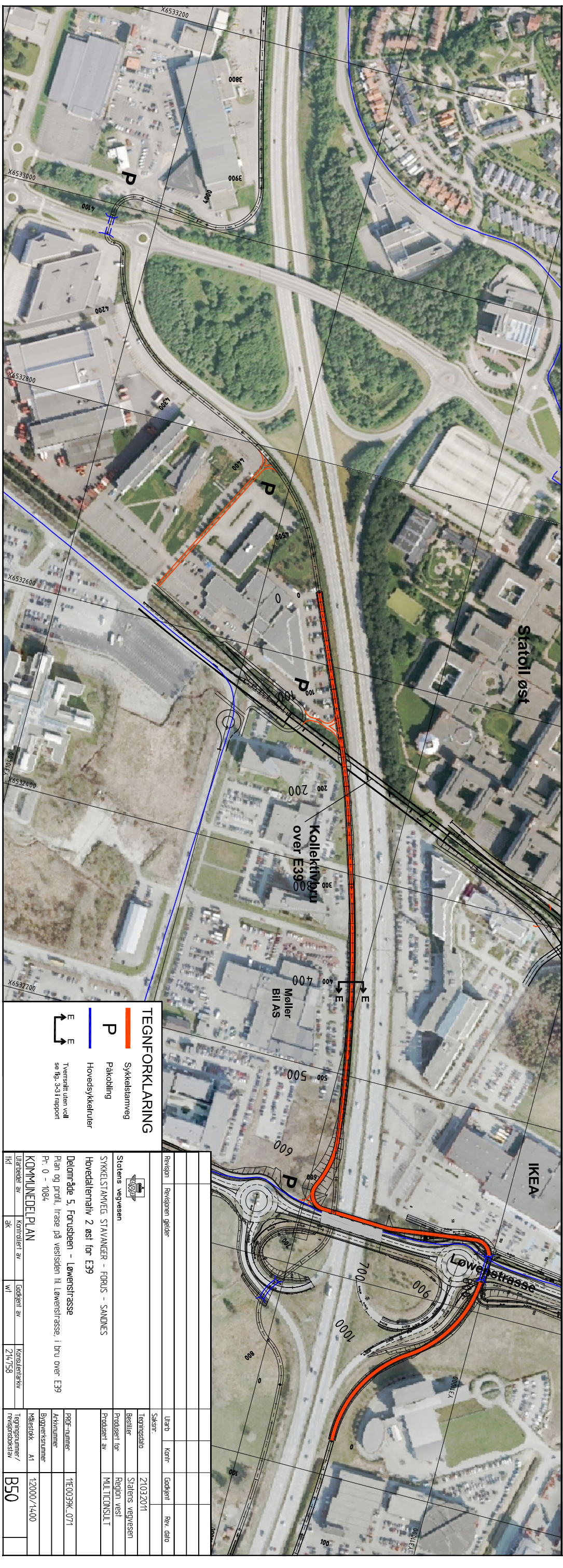


H.O.H.	20	40	60
PR 0,000 H = 10,34,3	-0,03 %	PR 170,000 H = 10,300	0,29 %
PR 530,000 H = 11,330	5,88 %	PR 640,000 H = 17,800	0,14 %
PR 710,000 H = 17,700	-1,57 %	PR 820,000 H = 18,200	0,61 %
PR 900,000 H = 11,000	0,54 %	PR 1084,628 H = 11,976	

PROFIL NR.	0	100	200	300	400	500	600	700	800	900	1000	1100	1200	1300	1400	1500
HOR. KURV.	R=∞	R=∞	R=831	R=∞	R=∞	R=1468	R=∞	R=100	R=15	R=∞	R=10	R=∞	R=15	R=∞	R=118	R=∞
BREIDDEUTV.																
TVERRFALL																
H.kj.b.k.																
V.kj.b.k.																
PROFIL H.	10,34	10,34	10,33	10,33	10,33	10,32	10,32	10,32	10,32	10,31	10,31	10,31	10,31	10,31	10,31	10,31
TERRENG H.	10,34	10,33	10,33	10,32	10,32	10,32	10,32	10,31	10,31	10,31	10,31	10,31	10,31	10,31	10,31	10,31



TEGNFORKLARING

- Sykkelslamveg
- Pakokling
- Hovedsykkelruter
- P Tverrsnitt uten vott
se fig. 3-31 rapport

Revisjon	Revisjonen gjelder	Uttarb	Kontrollert av	Godkjent av	Konsulentarkiv
<p>Statens vegvesen</p> <p>SYKKELSTAVETS STAVANGER - FORUS - SANDNES</p> <p>Hovedalternativ 2 øst for E39</p> <p>Delområde 5, Forusveien - Løwenstrasse</p> <p>Plan og profil, fase på vestsiden til Løwenstrasse, i bpu over E39</p> <p>Pr. 0 - 1084</p> <p>KOMMUNEDELPLAN</p>					
Uttarb	Kontrollert av	Godkjent av	Konsulentarkiv	Tegningsnummer/	Responsible/
					B50